

健康寿命延伸

シンポジウム

- 平成29年10月5日(木)
- 渋川北群馬歯科医師会
- さいとう歯科医院 齋藤 理

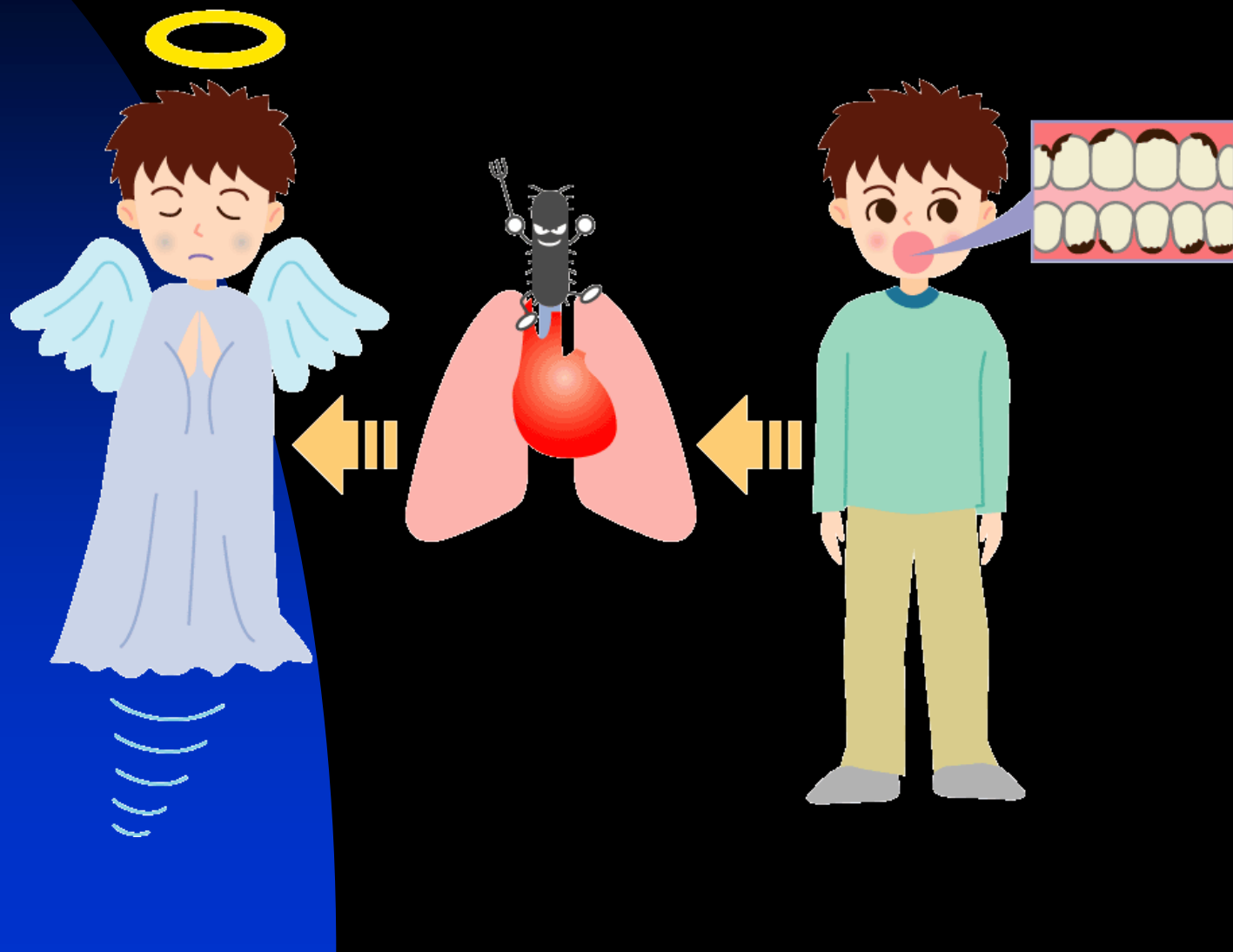
プラーク1g中にどのくらい
ばい菌がいるの？



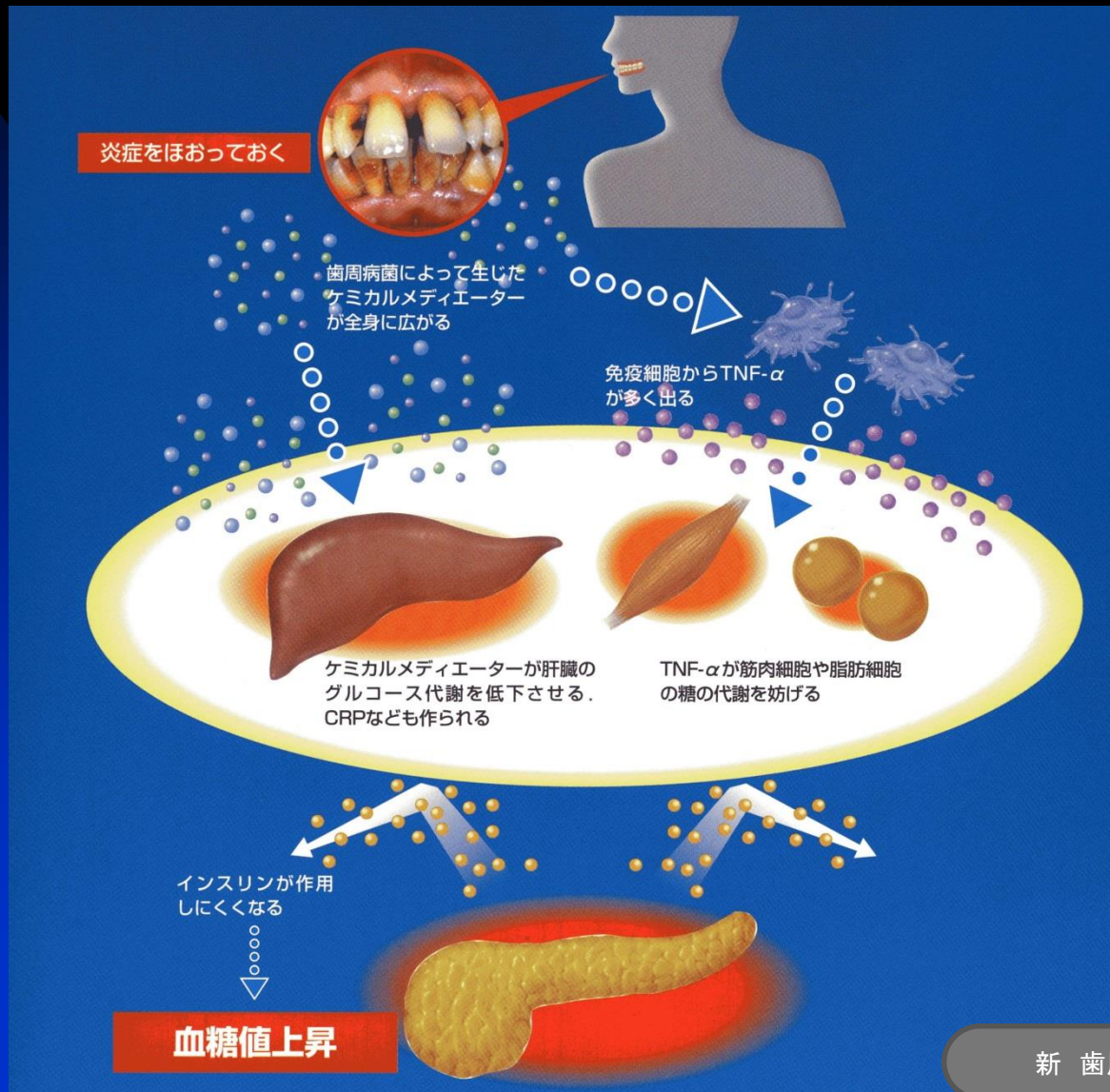
約10000000000000個

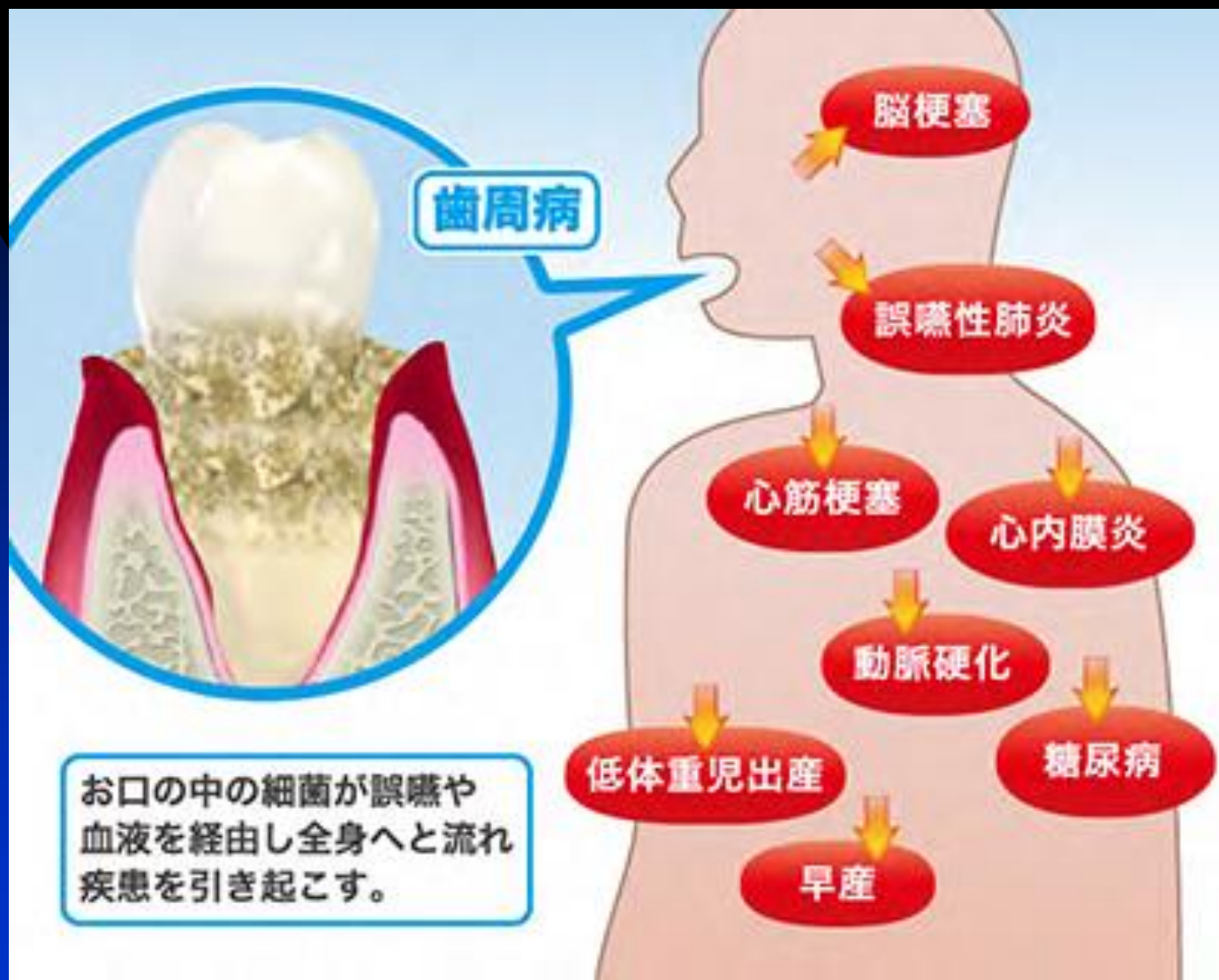
(約1000億個)

歯周病で亡くなるって本当？



歯周病が糖尿病を悪化させる





かかりつけ歯科医院を持つ大切さ

- ・むし歯や歯周病の治療

- ・口腔ケア

 - 衛生士によるスケーリングなどの

 - お口の清掃やブラッシングの仕方

- ・フッ化物によるむし歯予防

- ・継続的にお口を管理をしてもらえる

健康寿命を延ばすには
まずお口から

そして定期的に
かかりつけ歯科医院
へ受診しましょう。