



# ぐんまちゃん家 インフォメーション

Vol.01

2018.JULY

7

GUNMACHAN-CHI EVENTS AND  
PRODUCTS INFORMATION

## 上質な国産シルク製品を販売

販売元/富岡シルクブランド協議会

ストライプネクタイ



10,800円(税込)

富岡シルクブランド協議会のオリジナルネクタイ。富岡シルク100%のネクタイで、群馬県オリジナル細織度生糸を使用したストライプ柄ネクタイです。

ストール Akebono



17,280円(税込)

歴史と伝統を受け継ぐ富岡シルク。厳選された上質な春繭、旬なうちに引き上げ、シルク本来のしなやかさと艶やかさを追求した極上の逸品です。

リースストラップ



640円(税込)

繊細な生糸でふっくらと可愛らしく仕上げたリース型のストラップです。国宝富岡製糸場東置繭所内で操糸した生糸を100%使用しています。

## 群馬県産野菜を使用したスイーツ

パティシエ/柿沢 安耶 Aya Kakisawa

パティシエ

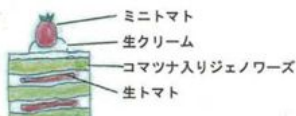
あや  
柿沢 安耶



新店舗では、柿沢安耶さんが監修した群馬県産食材を使用した野菜スイーツを常設販売します。柿沢さんは、2006年に世界発の野菜スイーツ専門店「パティスリー ポタジエ」を東京・上目黒に開店。野菜の新しい食べ方を可能性を追求して生活者に提案しています。また、野菜を脇役ではなく、「主役」として扱い、日本全国の「旬」な野菜を楽しむための新しいステージを広げています。野菜スイーツから群馬県産食材の魅力をご体感ください。

人気 No. 1

グリーンショート・トマト



570円(税抜)

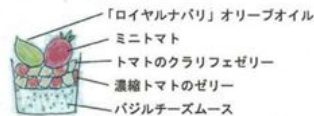
ポタジエ、不動の1番人気のショートケーキ。スポンジには小松菜のピューレを加え、爽やかな味わいに。トマトの酸味と優しい甘みがクリームと相性抜群です。

【群馬県産食材 トマト/ミニトマト/小松菜/小麦粉】



おすすめ

トマト・バジル+オリーブ



570円(税抜)

バジルのチーズムースの上に、トマトを透明と赤に分けて作ったゼリーをちりばめました。香り高い「ロイヤルナバリ・有機オリーブオイル」をかけてお召し上がりください。

【群馬県産食材 トマト/ミニトマト】



ぐんま総合情報センター

ぐんまちゃん家

# 今月の「オススメ」商品

ぐんまが誇る名店の品を「ぐんまちゃん家」にてご提供

焼まんじゅう(15個入)



ほたかや

950円(税込)

小麦粉と米糀から作られた素まんじゅうに、甘味増だれを塗って焼き上げたもの。群馬県内では非常にポピュラーな郷土食であり、群馬が誇るソウルフードです。

おちょぼ口 カレー風味の正油



正田醤油

330円(税込)

お子さまから楽しんでいただけるスパイスさを抑えた、甘口でマイルドなカレー風味です。醤油がベースなので幅広い食材やメニューになじみます。

かわばプレミアムヨーグルト

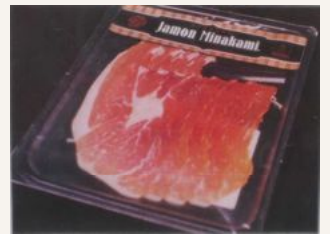


田園プラザ川場

1,800円(税込)

川場村の自然の豊かさを感じていただけるよう極上の素材にこだわり、最上級のクオリティを追求のうえ、構想から2年で遂に誕生したヨーグルトです。

はもんみなかみスライス



育風堂

いくふうどう

691円(税込)

ぐんま豚豚を使用し、みなかみ町の「風土」と「気候」を生かした製造方法で、一本一本手づくりで丁寧に仕上げた、県下唯一の12ヶ月熟成の本格生ハムです。

七福神あられ(化粧缶入)



幸煎餅  
さいわいせんべい

2,160円(税込)

一口サイズで色々な味が楽しめる人気商品。七種の味がバラでひとつずつ個包装されて入っています。七福さんのイラストがプリントされた化粧缶入りです。

水沢うどん(四人前)



大澤屋

1,296円(税込)

水沢うどんの特徴である、強いコシ・麺の透明感・のど越しをどうぞ、ご賞味ください。ご自宅用や贈答用など様々なシーンに合わせられる商品です。

かわば地ビール ヴァイツェン



田園プラザ川場

356円(税込)

小規模醸造所で副原料を一切使用しない麦芽100%の地ビールです。味わいは、コクがあって深く濃厚です。さらに、酵母から由来するフルーティーな香りがほのかに口の中に広がります。

天国のぶた(4個入)



山高食品

やまたかしよくひん

1,680円(税込)

オレンジ色の輝きと独特のこつりした濃厚さが特徴のプリンです。濃厚な味わいで最初は驚くかもしれませんが、やがてクセになる味わいです。ぜひ、お試しください。

## トピックス

オープン当日は、午前11時からセレモニーが行われました。ぐんまちゃんも登場し、祝福に駆けつけた大勢のファンにご挨拶しました。

新店舗では、県産シルク製品を充実させたほか、県産食材を使用したスイーツを販売しています。

午後には、だるまの絵付け体験会が開催され、参加者は熱心にだるまに墨を入れていました。

## 6月12日(火) 新店舗1階物産販売先行オープン



## ご報告

Update

2階レストランの名称が「銀座つる」に決定しました。

ただいま、7月下旬のオープンに向けて準備中です。

新店舗に関する情報はぐんまちゃん家HP、SNSで発信しています。



## ぐんまちゃん家(ぐんま総合情報センター)

〒104-0061 東京都中央区銀座7丁目10-5 The ORB Luminous 1階・2階

アクセス 日比谷線・丸ノ内線・銀座線、「銀座駅」A5出口より徒歩4分

日比谷線・都営浅草線、「東銀座駅」A1出口より徒歩5分

物産販売TEL 03-3571-7761

観光案内  
移住相談 TEL 03-3571-3086

営業時間 11:00~19:00

ホームページ <http://kikaku.pref.gunma.jp/g-info/>

メルマガ会員

募集中

会員様限定

毎月プレゼント実施中

