

【ブースNo】	【企業名】	【提案区分】
14	同和発條 株式会社	プレス/板金

提案技術・提案製品

## 創立80年の信頼、技術と品質 各種精密ばね

### 提案内容

ばね鋼線 (ITW) SWI-200 使用により

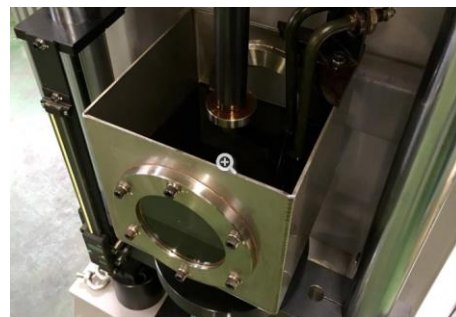
- ばね成形時の形状のばらつきが小さく
- 耐久性、耐へたり性は共に高水準
- 使用応力が高く取れることにより、小型化、軽量化が可能となり、コスト低減にも効果があります。
- 耐久試験機により実際の使用条件に近い状態での耐久試験が可能



- 非線形特性の不等ピッチスプリング
- 高応力での耐久性に優れた圧縮コイルスプリング
- 各種プレス加工品販売



● 各種引きばね



● 耐久試験機

【開発進度】 H30.5現在  アイデア段階  試作/実験段階  開発完了段階  製品化完了段階

項目	コスト	質量	生産性/作業性	品質/性能	環境配慮	その他( )
メ リ ッ ト 数 値	10% 低減	10% 軽量化	—	—	—	—

### <企業情報>

所在地	群馬県吾妻郡東吾妻町植栗1490-1
本社所在地	東京都稲城市矢野口635-1
海外生産拠点	—
資本金	1,000万円
従業員数	75名
認証取得	ISO90001 エコステージ
主な事業内容	圧縮コイルスプリング、コイルエキスパンダー、各種スプリング、各種プレス加工品
主要取引先	(株)小松製作所、キャタピラージャパン、三菱重工(株)、竹内製作所、コベルコ建機(株)他
担当部署・者	群馬営業チーム 田村 嘉久
電話	0279-68-3300
E-mail	y.tamu@dohwa-sp.co.jp
URL	http://www.dohwa-sp.co.jp/

主な生産設備		
(名称)	(型式・能力)	(台)
コイリングマシン	φ0.6~φ11.0	9
テンパー炉	連続炉7台 バッチ炉3台	10
研磨機	AG5.12 VP4/40 SDF-8	17
ショットマシン	FTF-1P NTF-1R T65	4
面取り機	スプリング内外面取り手動・自動	5
バレル機	HS-R30D	2
セッチングマシン	FTSD-17. SVHS	4
耐久試験機	FSS-50-30 FSS-V300-30	2
ばね検査機	日本計測 PRO50.300.1000	6