

【ブースNo】	【企業名】	【提案区分】
107	株式会社 木村鋳造所	その他

提案技術・提案製品

2次元から3次元へ想いを形にします。 KIMURAの造形品製作技術「KRIT」

提案内容

各種測定機やモデリング、発泡模型技術により様々な造形品の製作が可能です。

・フィギュアやモックアップ

三次元測定機「ATOS」



粘土模型など

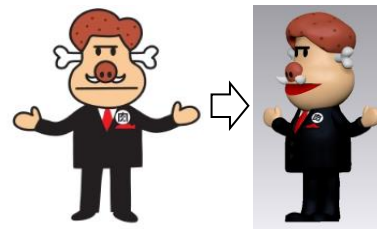
・人物撮影

カメラ式測定機「3Dフォトスキャン」



・スケッチから3D化

スカルプトソフト「Zbrush」



・NC機械

53台の切削機保有



・発泡組立

大物製作可



・ウレタン塗装

強固な表面性状



・塗装

水性/油性/クリア



	コンサート・舞台・イベント	看板	キャラクター	人物
実績例				

【開発進度】 H30.5現在 アイデア段階 試作/実験段階 開発完了段階 製品化完了段階

メリット	項目	コスト	質量	生産性/作業性	品質/性能	環境配慮	その他()
	数値	20% 低減	—	50% 向上	20% 向上	—	—

<企業情報>

所在地	群馬県太田市大原町2092-5
本社所在地	静岡県駿東郡清水町長沢1157
海外生産拠点	米国インディアナ州
資本金	8,500万円
従業員数	900名
認証取得	ISO9001,ISO14001,OSHMS,各種船級
主な事業内容	鋳鉄鋳物製造 発泡スチロール製オブジェ製作
主要取引先	自動車・工作機械・重工各メーカー コンサート・イベント各社
担当部署・者	営業部 黒澤 秀樹
電話	0277-78-6178/090-4088-4226
E-mail	kurosawa@kimuragr.co.jp
URL	https://www.kimuragr.co.jp/

主な生産設備		
(名称)	(型式・能力)	(台)
三次元測定機	ATOS コア	2
"	ATOS コンパクトスキャン	2
"	ATOS II e	3
"	ATOS トリプルスキャン	2
"	HEXAGON (7730se)	1
"	武藤工業 3Dフォトスキャン	1
リバースソフト	Geomagic Design X	2
スカルプトソフト	Zbrush	2
CADソフト	Cadmeister	60
"	Solid Works	20
FM/NC機	8000×2500等	53
ロボット切削加工機	KAWASAKI FS030LFD22型	1