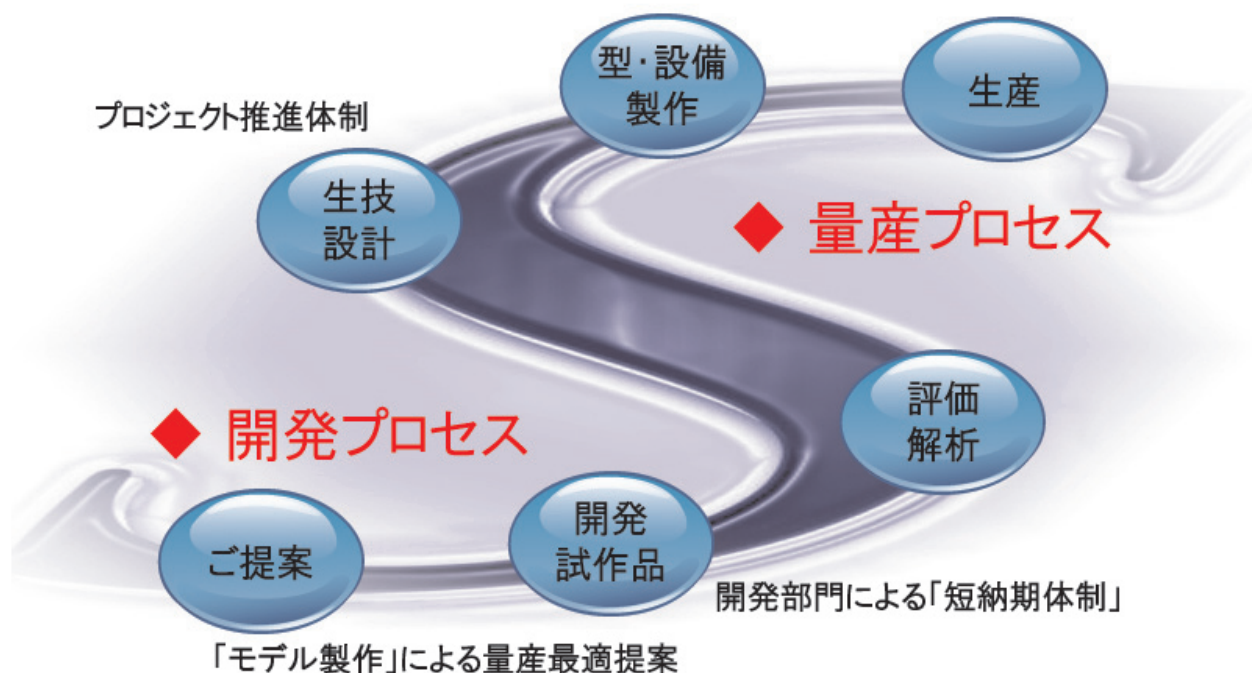


【ブースNo】	【企業名】	【提案区分】
26	株式会社 正田製作所	切削

提案技術・提案製品

一貫プロセスのご提案

開発試作～量産までトータルコーディネート



【開発進度】	<input checked="" type="checkbox"/> H30.5現在	<input type="checkbox"/> アイデア段階	<input type="checkbox"/> 試作/実験段階	<input type="checkbox"/> 開発完了段階	<input checked="" type="checkbox"/> 製品化完了段階		
メ リ ッ ト	項目	コスト	質量	生産性/作業性	品質/性能	環境配慮	その他()
	数値	低減	—	向上	向上	—	—

<企業情報>

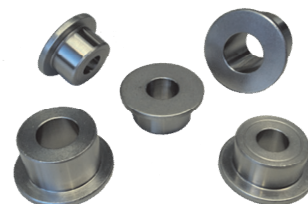
所在地	群馬県桐生市新里町板橋320-1
本社所在地	同上
海外生産拠点	中国四川省成都市／中国広東省肇慶市
資本金	9,900万円
従業員数	200名
認証取得	ISO9001・14001
主な事業内容	輸送用機械器具製造業
主要取引先	株式会社SUBARU、株式会社山田製作所、 日本精工株式会社、光洋機械工業株式会社、 株式会社ミツバ、株式会社ユタカ技研
担当部署・者	本社営業部 栗原 淳至(くりばら あつし)
電話	0277-74-2555
E-mail	kuribara-a@shodass.com
URL	http://www.shodass.com/

主な生産設備		
(名称)	(型式・能力)	(台)
自社製 油圧プレス成型機	20t	87
横型・縦型油圧プレス成型機	横: 12t/30t 縦: 70t/300t	4
ロータリースエージングマシン		3
パーツフォーマー	550t/250t/130t	4
冷間鍛造プレス	400t	3
NC旋盤	5～8インチ	134
マシニングセンタ	#30/#40/#50/5軸	63
ブローチ盤	1t/5t/7.5t/10t	20
転造機	ラック式/丸ダイス式	23
機械加工単能機	フライス盤/旋盤/ボール盤	49
洗浄機	超音波/高圧他	25
三次元測定機	ミツトヨ製/東京精密製	2

【ブースNo】	【企業名】	【提案区分】
26	株式会社 正田製作所	切削

正田だからできる! **短納期・一貫加工**

冷間鍛造



パイプ成型



切削加工



【開発進度】 <input checked="" type="checkbox"/> H30.5現在 <input type="checkbox"/> アイデア段階 <input type="checkbox"/> 試作/実験段階 <input type="checkbox"/> 開発完了段階 <input checked="" type="checkbox"/> 製品化完了段階							
メ リ ッ ト	項目	コスト	質量	生産性/作業性	品質/性能	環境配慮	その他()
	数値	—	—	—	—	—	—

<企業情報>

所在地	群馬県桐生市新里町板橋320-1
本社所在地	同上
海外生産拠点	中国四川省成都市／中国広東省肇慶市
資本金	9,900万円
従業員数	200名
認証取得	ISO9001・14001
主な事業内容	輸送用機械器具製造業
主要取引先	株式会社SUBARU、株式会社山田製作所、 日本精工株式会社、光洋機械工業株式会社、 株式会社ミツバ、株式会社ユタカ技研
担当部署・者	本社営業部 栗原 淳至(くりばら あつし)
電話	0277-74-2555
E-mail	kuribara-a@shodass.com
URL	http://www.shodass.com/

主な生産設備		
(名称)	(型式・能力)	(台)
自社製 油圧プレス成型機	20t	87
横型・縦型油圧プレス成型機	横: 12t/30t 縦: 70t/300t	4
ロータリースエージングマシン		3
パーツフォーマー	550t/250t/130t	4
冷間鍛造プレス	400t	3
NC旋盤	5～8インチ	134
マシニングセンタ	#30/#40/#50/5軸	63
ブローチ盤	1t/5t/7.5t/10t	20
転造機	ラック式/丸ダイス式	23
機械加工単能機	フライス盤/旋盤/ボール盤	49
洗浄機	超音波/高圧他	25
三次元測定機	ミトヨ製/東京精密製	2