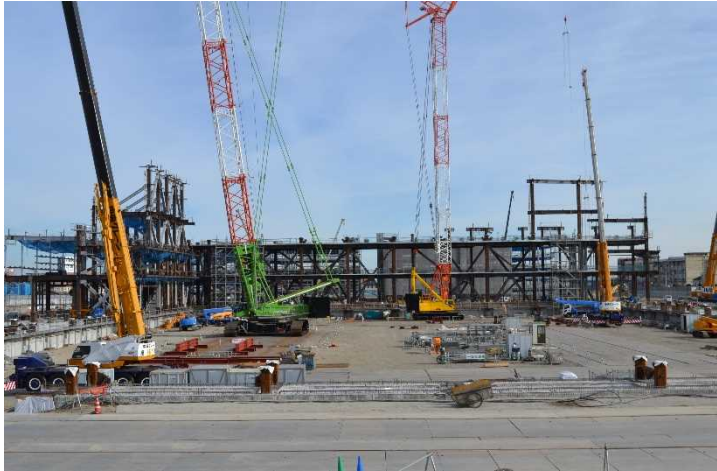


Gメッセ群馬建設通信では、地域の皆さまに、Gメッセ群馬（群馬コンベンションセンター）建設工事の進捗状況等を定期的にお知らせします。

12月までの工事進捗状況

鉄骨工事を進めています。会議・展示施設は3、4階の鉄骨も建ち上がり始めました。外構では、4ヶ所目の雨水貯留槽が完成しました。



△ ①会議・展示施設の鉄骨工事の様子



△ ②敷地上空からの工事の様子

①写真撮影位置

1月の作業予定

引き続き、会議・展示施設、立体駐車場の鉄骨工事を行います。外構では造成工事を進めていきます。



▷ 立体駐車場の様子

工程表

● …会議・展示施設建設工事等

● …立体駐車場建設工事

| 年度 | H29年度 | | H30年度 | | | | H31年度 | | | |
|--------|-----------|-----------|-----------|-----------|-----------|-----------|-----------|-----------|-----------|--|
| | 第4 四半期 | 第1 四半期 | 第2 四半期 | 第3 四半期 | 第4 四半期 | 第1 四半期 | 第2 四半期 | 第3 四半期 | 第4 四半期 | |
| 準備工 | ● | | | | | | | | | |
| 杭工事 | | ● | | | | | | | | |
| 基礎工事 | | ● | ● | | | | | | | |
| 鉄骨工事 | | | | ● | ● | | | | | |
| 内外装工事 | | | | | ● | ● | ● | ● | ● | |
| 外構工事 | | ● | ● | ● | ● | ● | ● | ● | ● | |
| 電気設備工事 | | ● | ● | ● | ● | ● | ● | ● | ● | |
| 機械設備工事 | | | ● | ● | ● | ● | ● | ● | ● | |

▲ 現時点