

物件概要

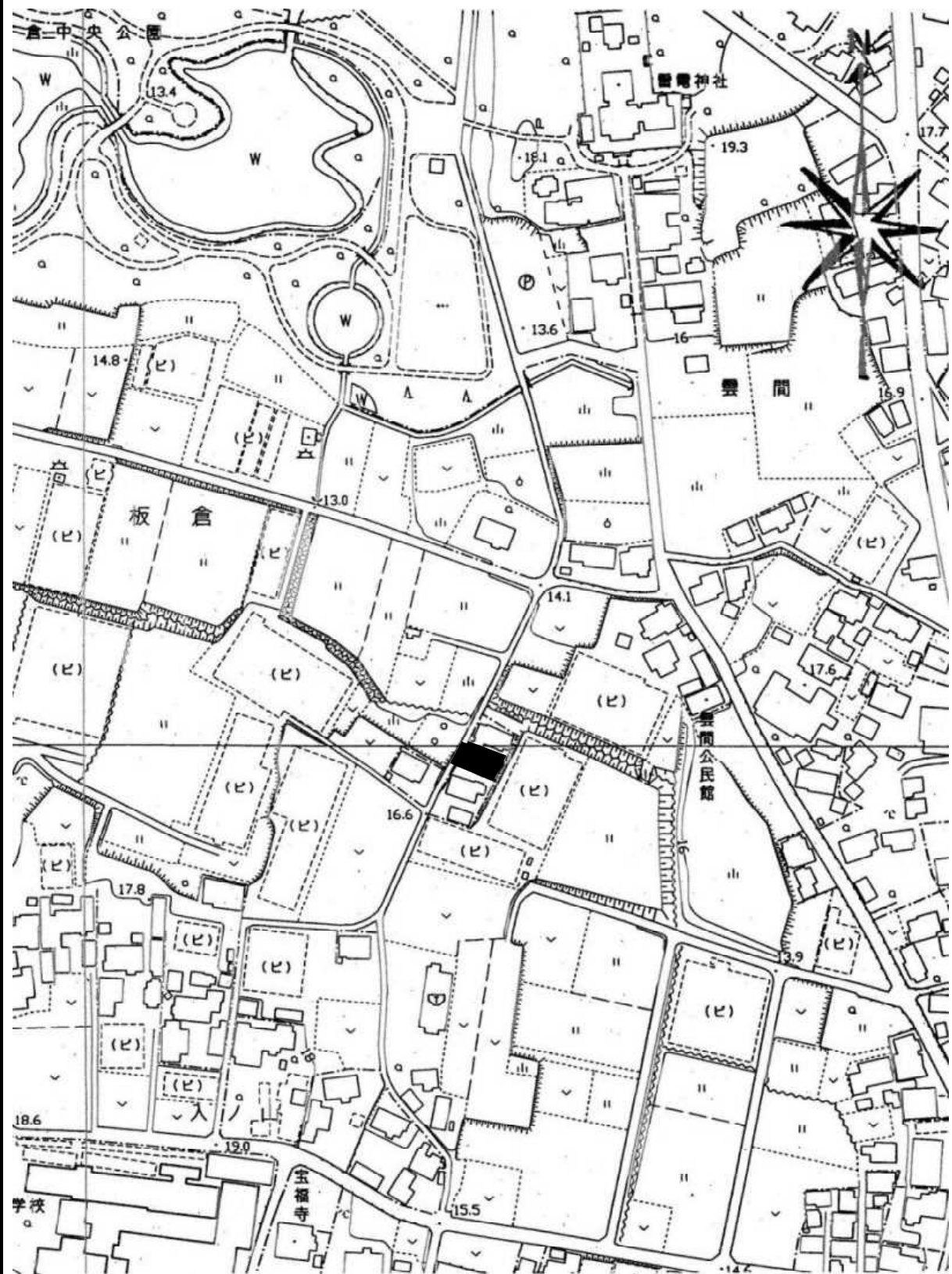
物件番号

所在地	邑楽郡板倉町大字板倉字雲間2032番6				
住居表示	なし				
地積	公簿	173.47 m ² (約52.47坪)	地目	宅地	
	実測	— m ² (約—坪)	形状	ほぼ長方形	
登記簿記載事項	甲区(所有権)	所有者 群馬県	乙区(所有権以外の権利)	無	
接面道路	幅員、種別等	北西側 幅員約6.0m 舗装町道			
	対象地との高低差	ほぼ等高	建築基準法42条2項による道路後退の必要性	無	
私道の負担	負担の有無	無	負担の内容		
法令に基づく制限の概要	都市計画	市街化調整区域	用途地域	—	
	防火地域	—	その他の地域地区	—	
	建ぺい率	指定 70%	容積率	指定 200%	
	文化財保護法(埋蔵文化財包蔵地等)		埋蔵文化財包蔵地「興蔵寺跡遺跡」該当		
	その他特記事項	<ul style="list-style-type: none"> 埋蔵文化財包蔵地に含まれるため、工事等着手前に届出が必要です。詳細は板倉町役場教育委員会事務局生涯学習係にお問い合わせください。 都市計画法に基づく手続き(開発許可、建築許可等)について、太田土木事務所建築係と事前に協議をしてください。なお、線引きの日(昭和52年8月31日)前から、宅地であると認められる土地として確認済です。 			
	注) 建ぺい率と容積率の「指定」とは、都市計画で指定された率という意味です。各制限内容の詳細等については、関係市町村の建築確認担当課等関係各機関にご確認下さい。				
供給処理施設の状況	区分	状況	管径	関係事業所等	電話番号
	電気	可		東京電力I ² g ⁺ -h ⁺ -n ⁺ (株) 加タマセンター群馬	0120-99-5221
	都市ガス	無			
	上水道	可	要引込工事 要加入金負担	群馬東部水道企業団 館林支所	0276-80-3201
	下水道	無			
注) 引込費用等詳細については、上記関係事業所等にお問い合わせ下さい。					
交通機関 (直線距離)	バス	館林・板倉線 板倉高校前バス停		南へ約300m	
	鉄道	東武鉄道板倉東洋大前駅		東へ約3.7km	
公共施設 (直線距離)	市役所 役場	板倉町役場		西へ約500m	
	小学校	板倉町立板倉西小学校		西へ約800m	
	中学校	板倉町立板倉中学校		北西へ約600m	
その他 参考事項	<ul style="list-style-type: none"> 元板倉高校校長公舎の跡地です。 登記簿面積による売買です。(境界確定未了です。) 敷地周囲にF1等があり、これを含み現状有姿にて引き渡します。 地盤調査、地下埋設物の調査はしておりません。 申込みにあたっては、境界標含め、必ず現地をご確認ください。 				

物件番号

位置図

縮尺=1:2,500



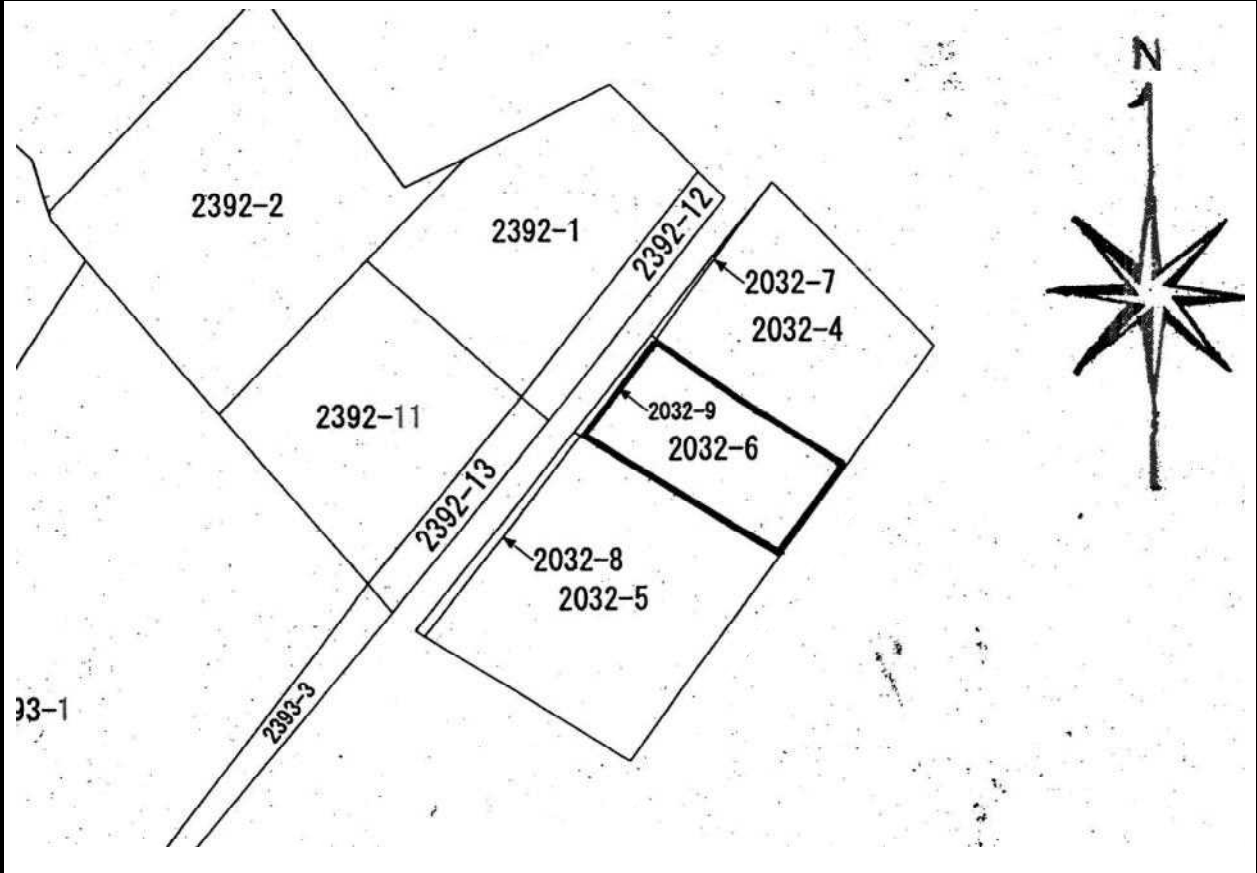
この地図は、板倉町長の承認を得て、同市作成の都市計画基本図1/2,500を複製したものである。



物件番号

公 図

縮尺=1:600



物件番号

明 細 図

