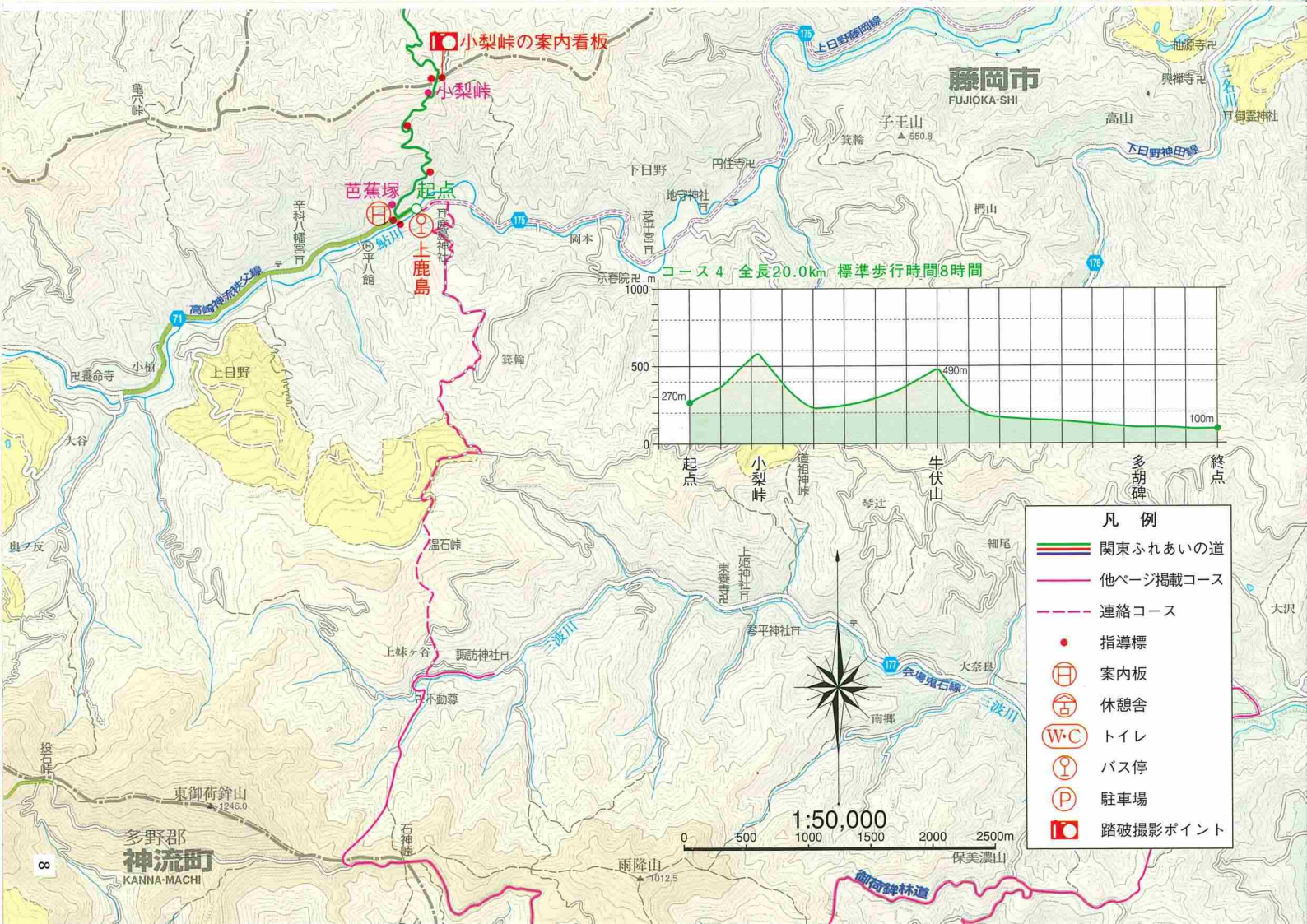
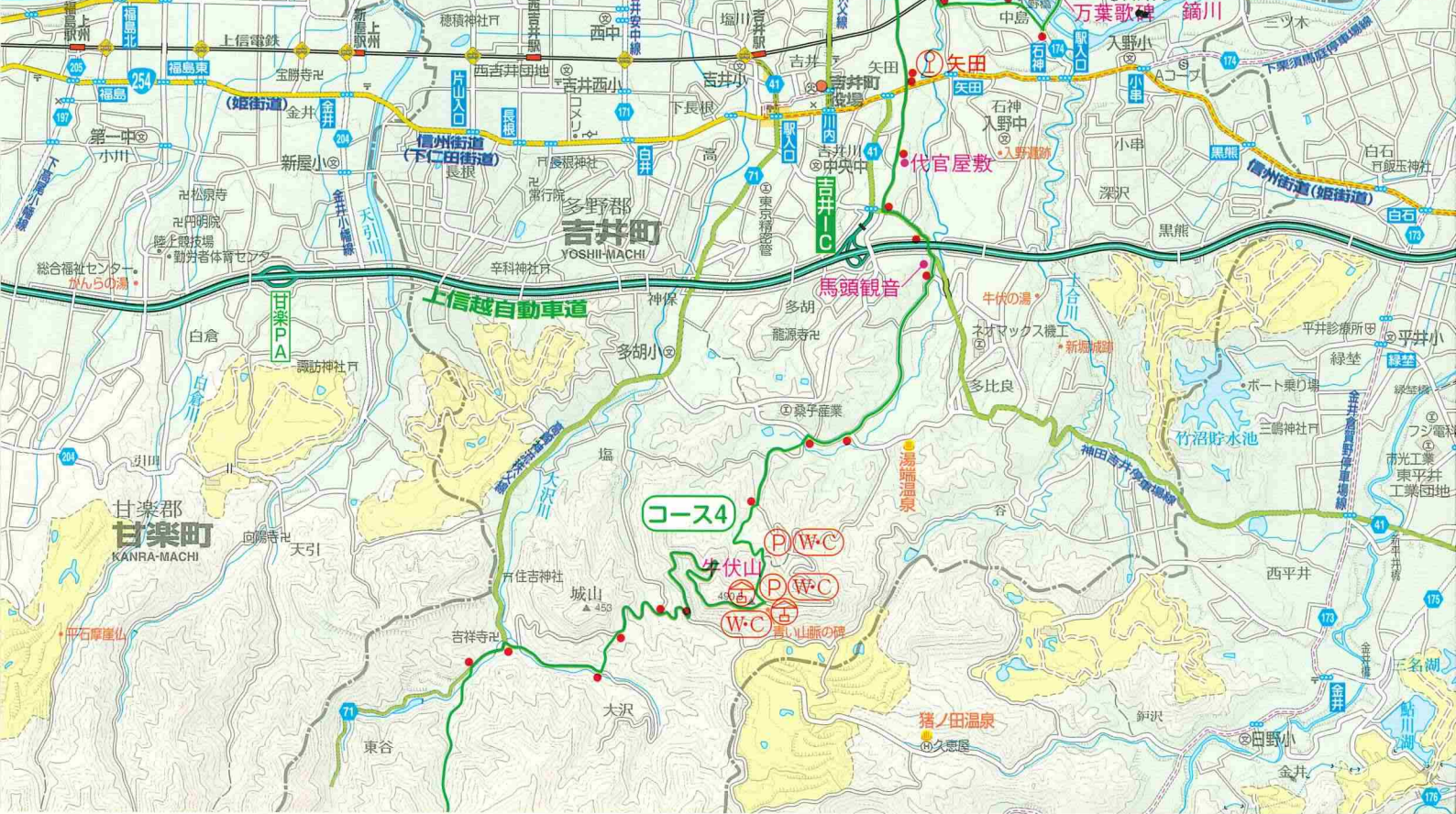




関東ふれあいの道

コース4 小梨峠から牛伏山へのみち



小梨峠の案内看板

小梨峠

芭蕉塚

起点

上鹿島

コース4 全長20.0km 標準歩行時間8時間



- 凡例**
- 関東ふれあいの道
 - 他ページ掲載コース
 - 連絡コース
 - 指導標
 - 案内板
 - 休憩舎
 - トイレ
 - バス停
 - 駐車場
 - 踏破撮影ポイント



1:50,000

