

位置図

- 土砂災害警戒区域
- 土砂災害特別警戒区域

土石流

急傾斜

K7031  
藤原ダム

K1309  
夜後

K7097  
立岩

446-新-707  
平出沢北

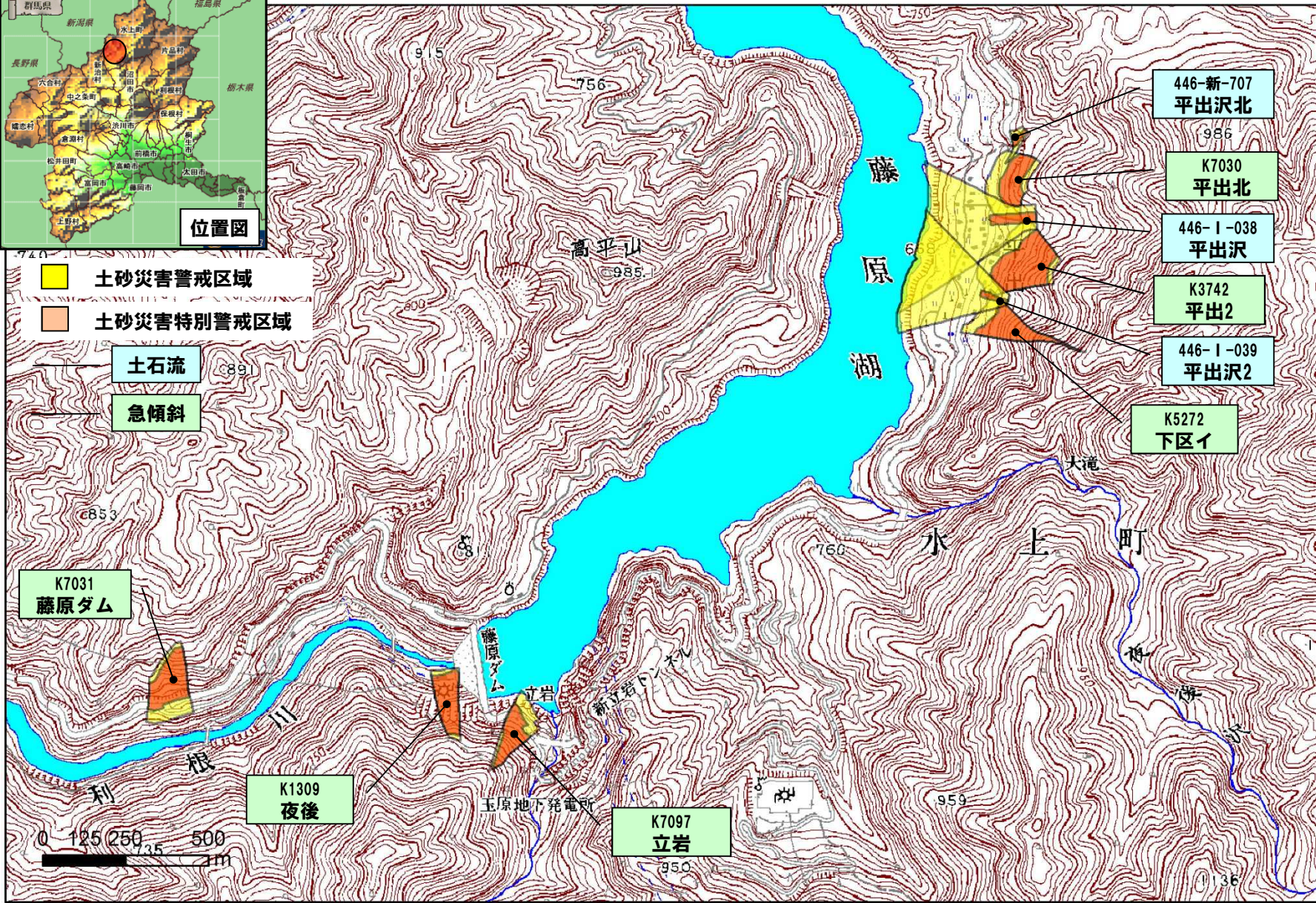
K7030  
平出北

446-1-038  
平出沢

K3742  
平出2

446-1-039  
平出沢2

K5272  
下区イ



利根郡みなかみ町藤原下地区

令和元年12月20日 群馬県告示第232号