

Gメッセ群馬 建設通信

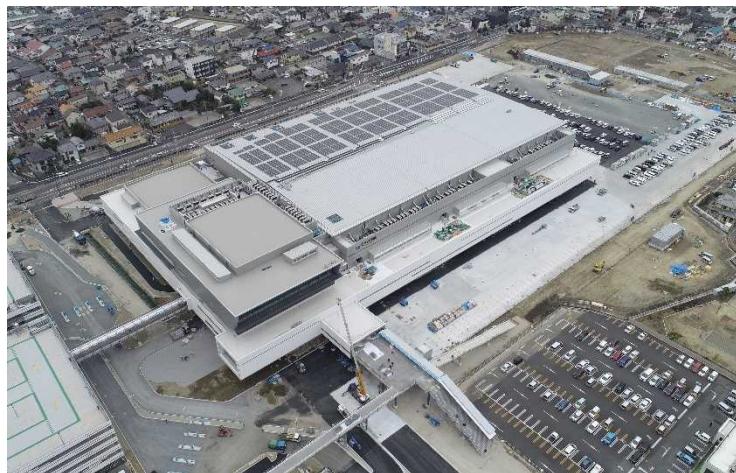
Gメッセ群馬建設通信では、地域の皆さまに、Gメッセ群馬（群馬コンベンションセンター）建設工事の進捗状況等を定期的にお知らせします。

1月までの工事進捗状況

会議・展示施設、立体駐車場は概ね順調に工事が進み、内装工事や設備工事等の工程もあつたわづかとなりました。展示施設の屋根では、太陽光パネルの設置が完了しました。



△ 会議施設 3階の様子



△ 敷地上空からの工事の様子（会議・展示施設）

2月の作業予定

4月のオープンを目指し工事を進めるとともに、各種設備の試運転・調整を行います。また、外周の緑道工事も進めます。

▷ 緑道に設置する屋外トイレ工事の様子



工程表

● …会議・展示施設建設工事等

● …立体駐車場建設工事

年度	H29年度				H30年度				R1年度				
	第4 四半期	第1 四半期	第2 四半期	第3 四半期	第4 四半期	第1 四半期	第2 四半期	第3 四半期	第4 四半期	第1 四半期	第2 四半期	第3 四半期	第4 四半期
準備工	●												
杭工事		●											
基礎工事		●											
鉄骨工事			●										
内外装工事				●									
外構工事			●										
電気設備工事		●											
機械設備工事			●										

▲ 現時点