

令和2年4月17日(金)
高校教育課 教科指導係
担当：関 口(内線4646)

令和2年度公立高等学校入学者選抜結果について

【全日制課程・フレックススクール】

- 1 募集定員 : 12,250人
- 2 志願者数 : 19,382人
- 3 受検者数 : 19,294人
- 4 合格者数 : 11,910人
前期選抜合格者 5,719人、連携型選抜合格者 32人
後期選抜合格者 6,059人、再募集合格者 100人

5 全日制課程前期選抜・連携型選抜における学力検査について

前期選抜・連携型選抜

(1) 学力検査結果

受検者平均点 : 87点 (昨年は94点)
合格者平均点 : 92点 (昨年は98点)

* 各教科50点満点で集計した。

(2) 各教科の分析

ア 国語

受検者平均点 : 32.2点 (昨年は34.1点)

出題に当たっては、中学校までに学習する基礎的・基本的な内容を重視し、語彙や文法事項のほか、文章を的確に読み取る能力や適切に表現する能力などについて問うことができるよう配慮した。

イ 数学

受検者平均点 : 26.5点 (昨年は28.8点)

出題に当たっては、中学校の各学年・各領域における基礎的・基本的な知識・技能を中心とした問題とし、論理的思考力や表現力についても問うことができるよう配慮した。

ウ 英語

受検者平均点 : 28.5点 (昨年は30.8点)

出題に当たっては、中学校までに身に付けるべき基礎的・基本的な知識・技能を重視し、実際のコミュニケーションの場面でこれらを活用する力を問うことができるよう配慮した。

6 全日制課程後期選抜における学力検査について

後期選抜

(1) 学力検査結果

受検者平均点：272点（昨年271点）

合格者平均点：279点（昨年277点）

* 各教科100点満点、各教科間で傾斜配点を行った場合も100点満点で集計した。

(2) 各教科の分析

ア 国語

受検者平均点：65.2点（昨年56.0点）

出題に当たっては、文章を的確に読み取る能力や、読み取った内容を踏まえて自分の考えを適切に表現する能力などについて、国語科の各領域を考慮して受検者の国語力を総合的に問うことができるよう配慮した。

イ 社会

受検者平均点：52.8点（昨年55.1点）

出題に当たっては、基礎的・基本的な内容の理解とともに、資料を比較したり関連づけたりして幅広く考える力、グラフや図表を読み取って活用する力や読み取ったことを基に自分の考えをまとめて表現する力を問うことができるよう配慮した。

ウ 数学

受検者平均点：48.8点（昨年44.5点）

出題に当たっては、中学校における平素の学習の成果が生かせるよう、各学年・各領域における基礎的・基本的な内容を問うとともに、応用力や論理的思考力、表現力を問うことができるよう配慮した。

エ 理科

受検者平均点：52.0点（昨年59.0点）

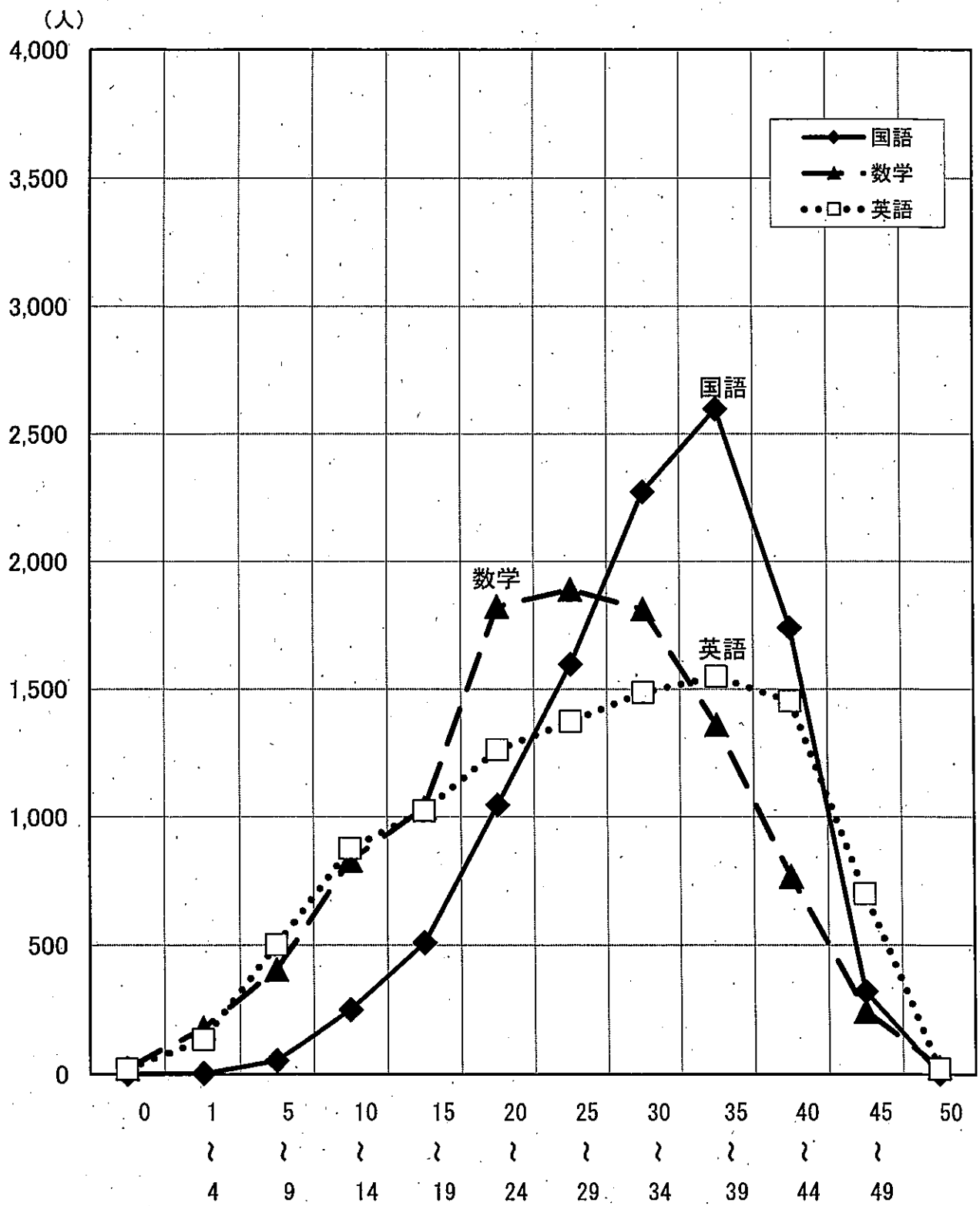
出題に当たっては、基礎的・基本的な内容及び身近な題材を基にした観察・実験を重視し、科学的な思考力、判断力、データや図表の読解力及び自分の考えをまとめて表現する力を問うことができるよう配慮した。

オ 英語

受検者平均点：53.6点（昨年56.8点）

出題に当たっては、各学年・各領域（「聞くこと」、「話すこと」、「読むこと」、「書くこと」）全般にわたる内容について、基本的なコミュニケーション能力を重視し、理解力や表現力を問うことができるよう配慮した。

令和2年度群馬県公立高等学校入学者選抜(前期・連携型選抜)
 学力検査教科別得点分布(受検者)



令和2年度群馬県公立高等学校入学者選抜(後期選抜)
 学力検査教科別得点分布(受検者)

