

オンラインセミナー

こどもの食物アレルギー

～小児食物アレルギーの注意点～

講師 荒川浩一先生

社会福祉法人 希望の家附属北関東アレルギー研究所所長

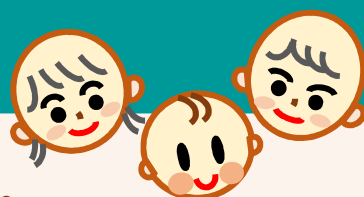


令和4年2月10日(木)～2月24日(木)

オンライン配信 約60分(予定)

申込方法

※事前申込が必要です。



参加
無料

ぐんま電子申請受付システムにてお申し込みください。

ぐんま電子申請

検索





電子申請システム
QRコード

申込期限 令和4年2月1日(火)まで

配信方法

- 群馬県公式YouTubeチャンネル「tsulunos」(ツルノス)において、限定公開により期間限定で録画配信します。
- 参加申込完了後、配信開始日までに動画のURLをメールにて送付しますので、期間内に視聴してください。

参加申込・受講手順

2月1日まで	ぐんま電子申請受付システムにて申込 ➤ 手続き名「「こどもの食物アレルギー」参加申込」を検索し、選択 ➤ 「利用者登録せずに申し込む方はこちら」を選択 ➤ メールアドレスを入力 ➤ 返信メールに添付されたURLから、必要事項を入力し、「申し込む」	
2月9日まで	動画配信先のURLをメールで受信	
2月24日まで	セミナーを視聴	
2月27日まで	アンケート調査（無記名）に御協力をお願いします。 ぐんま電子申請受付システムにて回答 ➤ 手続き名「「こどもの食物アレルギー」アンケート」を検索し、選択 ➤ アンケートに回答し、「申し込む」	

お願い

- 配信動画の録音・録画、画面や動画のキャプチャは、禁止させていただきます。
- 併せて、音声や画像・動画を無断でWeb上に投稿することなどは違法行為にあたりますので、御注意ください。
- 本配信は、著作権等の保護に配慮し、参加申込者のみの限定配信としますので、配信動画のURL等について、適切な取り扱いをお願いします。

その他

個人情報等につきましては、本事業の運営管理の目的にのみ御利用させていただきますので、本人の同意がある場合を除き、他に利用及び提供することは一切ありません。

食物アレルギーに関する動画を、群馬県公式YouTubeチャンネル「tsulunos」にて配信中です。セミナーと併せてご覧ください。



◇乳児期の食物アレルギー
(妊娠中の方、乳児の御家族向け)



◇しってる？食物アレルギー
(小学校低学年、未就学児向け)



◇小学生以降に多い食物アレルギー
(小学校高学年、中学生向け)

