

# 避難所レイアウト例



## ① 次受付 受付にて 感染症対策



定期的に看護師や保健師の巡回を!!

炊き出しスペース

物資置場



外から洗濯物が見えないと安心できる

女性専用物干場 (囲い)

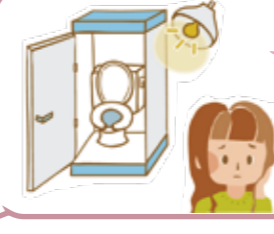


発熱者・濃厚接触者、要援護者、  
・乳幼児のいる家庭、  
・介護が必要な方がいる家庭、  
など別室が望ましい

・女性や子どもが夜間でも安全・安心な場所に設置  
・設置数は男女比 1:3 となるよう設置



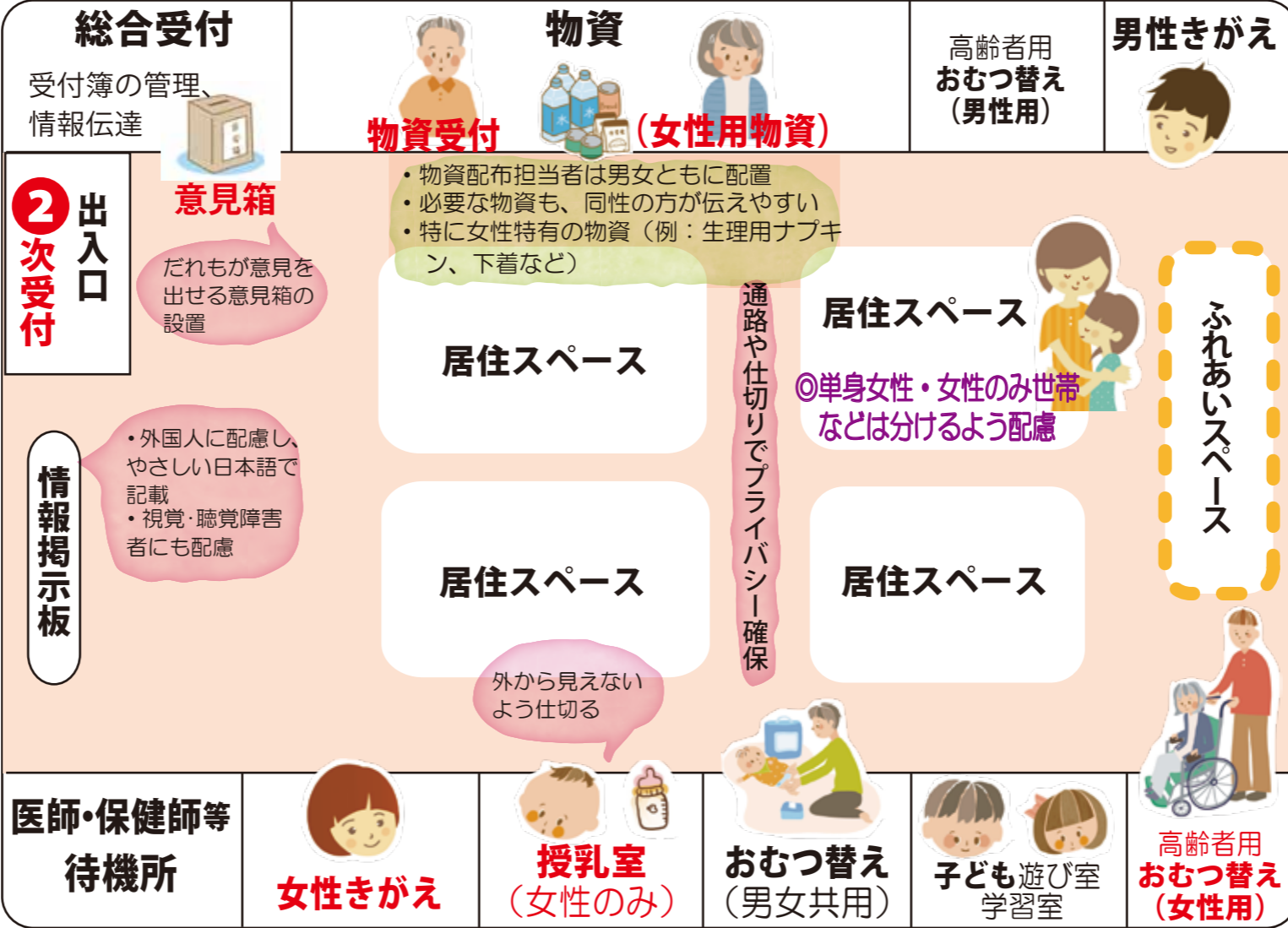
多目的  
トイレ



・足が悪くて和式便座が使えなかった…  
・トイレが汚れていた  
・トイレが外で夜間怖かった  
・女性トイレがいつも行列



男性専用物干場



避難所で実際にあったことです!!

「男性が配ったり、周りに男性がたくさんいる中で支援物資の生理用品を受け取りに行くのが恥ずかしかった」

「子どもが夜泣きしたら「うるさい」と怒鳴られた…」

「夜中寝返りをうったら隣にまったく知らない人が寝ていた」

「男女共同参画の視点からの防災研修」基本教材 (内閣府男女共同参画局) から抜粋等

## 部屋札用ピクトグラム例



## 災害用伝言ダイヤル

