

令和3年度コンニャク作況ほ中間成績（8月2日現在）

群馬県農政部技術支援課

〔種球の資質と植付〕

種いもの大きさは、生子・球茎ともに平年並～やや小さく、貯蔵量は平年より少なかった。貯蔵結果は不良球の発生がやや少なく、種いも資質は良好だった。

作付面積は種芋不足と価格低迷や高齢化による経営規模縮小で、前年に比べ大きく減少した。「みやままさり」の作付面積もこれに伴い減少したが、作付面積全体に占める比率は全域で引き続き増加したと見られる。

植付は、暖冬の影響で土壌消毒の開始が前倒しされ、また6月前半は降雨も少なく平年並に終了した。栽植密度は概ね平年並～やや粗植である。

〔気象経過と生育状況〕（前橋地方気象台データ）

5～7月の気象条件は、平均気温22.7℃（平年差+0.5℃）で平年並だった。日照時間は464時間（平年比96）で平年並、降水量は636ミリ（平年比142）で平年よりかなり多かった。

植付から6月4半旬まで気温が高めに推移し、順調に出芽期を迎えた。その後、6月6半旬から7月2半旬に掛けて曇天が続き、脱苞期から開葉期まで時間が掛かる様子が観察された。

梅雨明けは7月19日頃と見られ、平年より3日早かった。7月の降水量は380ミリ（平年比188）でかなり多いが、これは雷を伴う集中豪雨が主体だった。一部のほ場で生子や土砂の流亡が生じ、多くのほ場で畦間の滞水が観察された。

〔諸障害の発生状況と対策〕

出芽期から開葉期に掛けて曇天が続いた影響で、「えそ萎縮病」や「モザイク病」の発生がやや多い。

梅雨明けは平年よりやや早いですが、定期的な降雨もあり「日焼け症」の発生は少ない。

気温・湿度とも高い日が続いており、今後「腐敗病」の増加が予想される。発病ほ場では、発病株を切り取ってほ場外に搬出するとともに、薬剤防除を徹底する。

「根腐病」の発生は平年並で、枕地や滞水した個所を中心に発病が見られる。今後、高温が続くと見られ、被害面積の拡大が予想される。管理作業時は、トラクターや靴等に付着した土壌は十分に洗い落とし、根腐病菌の他ほ場への持ち込みを防止する。

〔球茎の肥大〕

「あかぎおおだま」、「みやままさり」とともに1年生は肥大がやや悪く、2年生の肥大は平年を上回った。球茎の肥大は気象の影響で、ほ場間のばらつきが非常に大きかった。以上を総合した作況指数の平年比加重平均は103である。

《 参考 》

令和2年度栽培面積 群馬 3,210ha / 令和2年度栽培面積 全国 3,570ha
(農林水産統計) (農林水産統計)

令和3年度栽培面積（推定）	群馬	3,073ha	
品種構成	在来種、支那種		0.2%
	はるなくろ		0.7
	あかぎおおだま		48.0
	みょうぎゆたか		0.1
	みやままさり		51.1

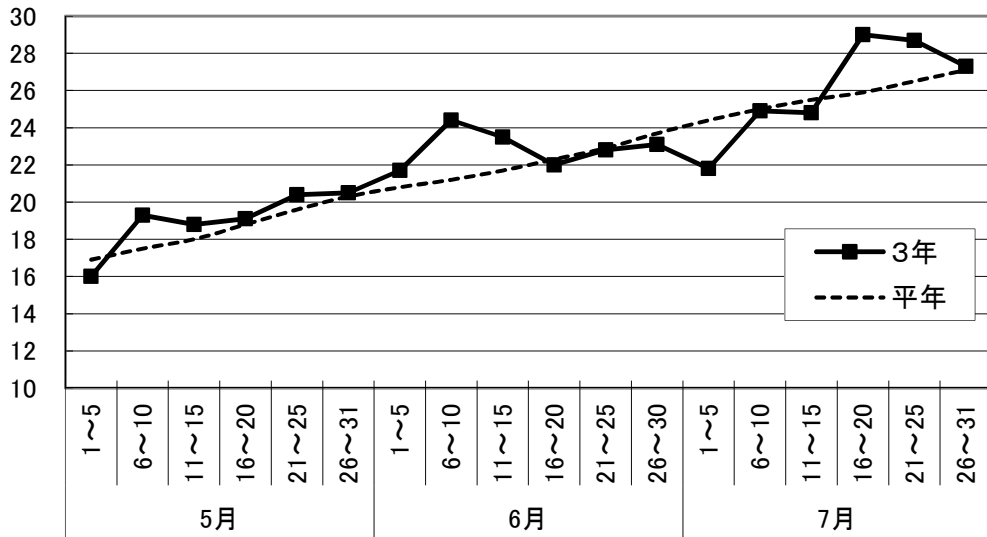
作況指数一覧表

ほ場名	品種名	年 生 別	8月2日				
			種芋重量 (g)	新芋重量 (g)	肥大倍率 (倍)	作況指数	
						前年比	平年比
渋川(渋川)	あかぎおおだま	1	15.0	26.2	1.74	119	108
		2	100.0	218.1	2.18	120	137
中之条	あかぎおおだま	1	15.0	17.1	1.14	76	89
		2	100.0	84.8	0.85	69	73
東吾妻	あかぎおおだま	1	15.0	21.3	1.42	77	82
		2	100.0	148.8	1.49	100	97
川場	あかぎおおだま	1	15.0	20.6	1.37	70	104
		2	100.0	185.5	1.86	101	112
昭和(生越)	あかぎおおだま	1	15.0	-	-	-	-
		2	100.0	180.4	1.80	83	130
渋川(渋川)	みやままさり	1	15.0	23.4	1.56	71	81
		2	100.0	152.2	1.52	111	114
渋川(中郷)	みやままさり	1	15.0	-	-	-	-
		2	100.0	162.9	1.63	100	122
安中(中野谷)	みやままさり	1	15.0	35.4	2.36	113	134
		2	100.0	223.9	2.24	143	148
安中(上間仁田)	みやままさり	1	15.0	52.8	3.52	-	-
		2	100.0	290.3	2.90	-	-
富岡(野上)	みやままさり	1	15.0	23.4	1.56	83	70
		2	100.0	176.3	1.76	97	91
富岡(一の宮)	みやままさり	1	15.0	6.1	0.40	22	27
		2	100.0	197.2	1.97	88	119
昭和(椽久保)	みやままさり	1	15.0	15.7	1.05	56	62
		2	100.0	123.9	1.24	104	76
平均	あかぎおおだま	1	15.0	21.3	1.42	86	96
		2	100.0	163.5	1.64	95	110
	みやままさり	1	15.0	26.1	1.74	69	75
		2	100.0	189.5	1.90	107	112

- ・昭和(生越)あかぎおおだま1年生は、集中豪雨による種芋流亡により欠測とした。
- ・渋川(中郷)みやままさり1年生は、調査基準を満たさないため欠測とした。
- ・安中(松井田)は昨年度末で中止、新規に安中(上間仁田)を設置した。
- ・安中(上間仁田)は過去の比較データがないため、作況指数は未算出とした。

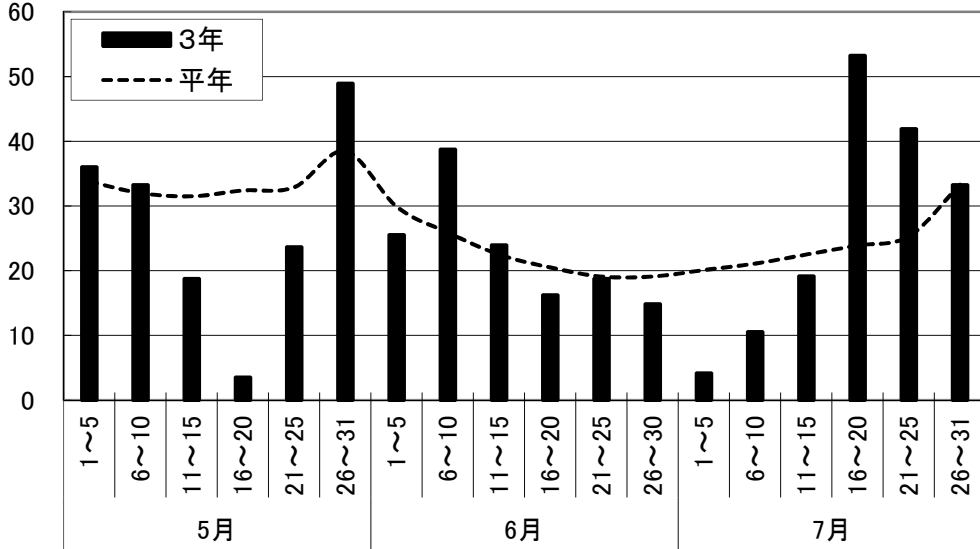
(°C)

平均気温(前橋)



(hr)

日照時間(前橋)



(mm)

降水量(前橋)

