

＜令和2年分＞政治資金収支報告書の概要

令和3年11月
群馬県選挙管理委員会

本資料は、群馬県選挙管理委員会が所管する政治団体から、政治資金規正法第12条第1項及び第17条第1項の規定により提出された令和2年分の政治資金収支報告書の概要をまとめたものです。

令和3年9月30日現在でとりまとめを行っています。

1 収支報告書の提出状況

令和2年分の政治資金収支報告書を提出する義務のある団体は1,006団体であり、このうち、981団体から提出がありました。

〈令和2年分〉

	提出義務団体数	提出団体数	提出率
政 党 支 部	158	158	100.0%
そ の 他 の 政 治 団 体	848	823	97.1%
うち資金管理団体	257	251	97.7%
合 計	1,006	981	97.5%

参考 〈令和元年分〉

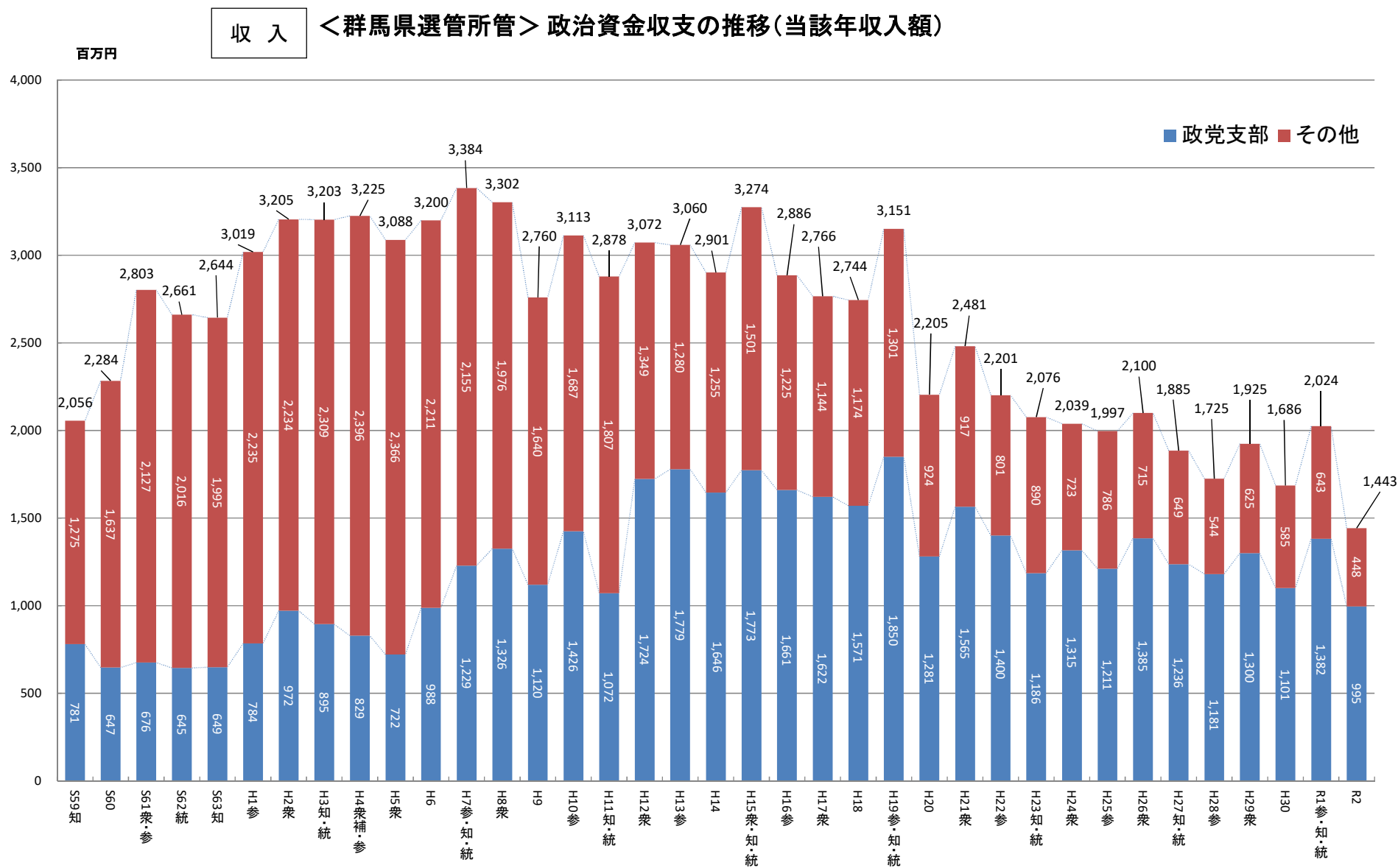
	提出義務団体数	提出団体数	提出率
政 党 支 部	158	158	100.0%
そ の 他 の 政 治 団 体	888	877	98.8%
うち資金管理団体	290	288	99.3%
合 計	1,046	1,035	98.9%

注1 令和元年分の定期公表時の数値。

2 収支の概況

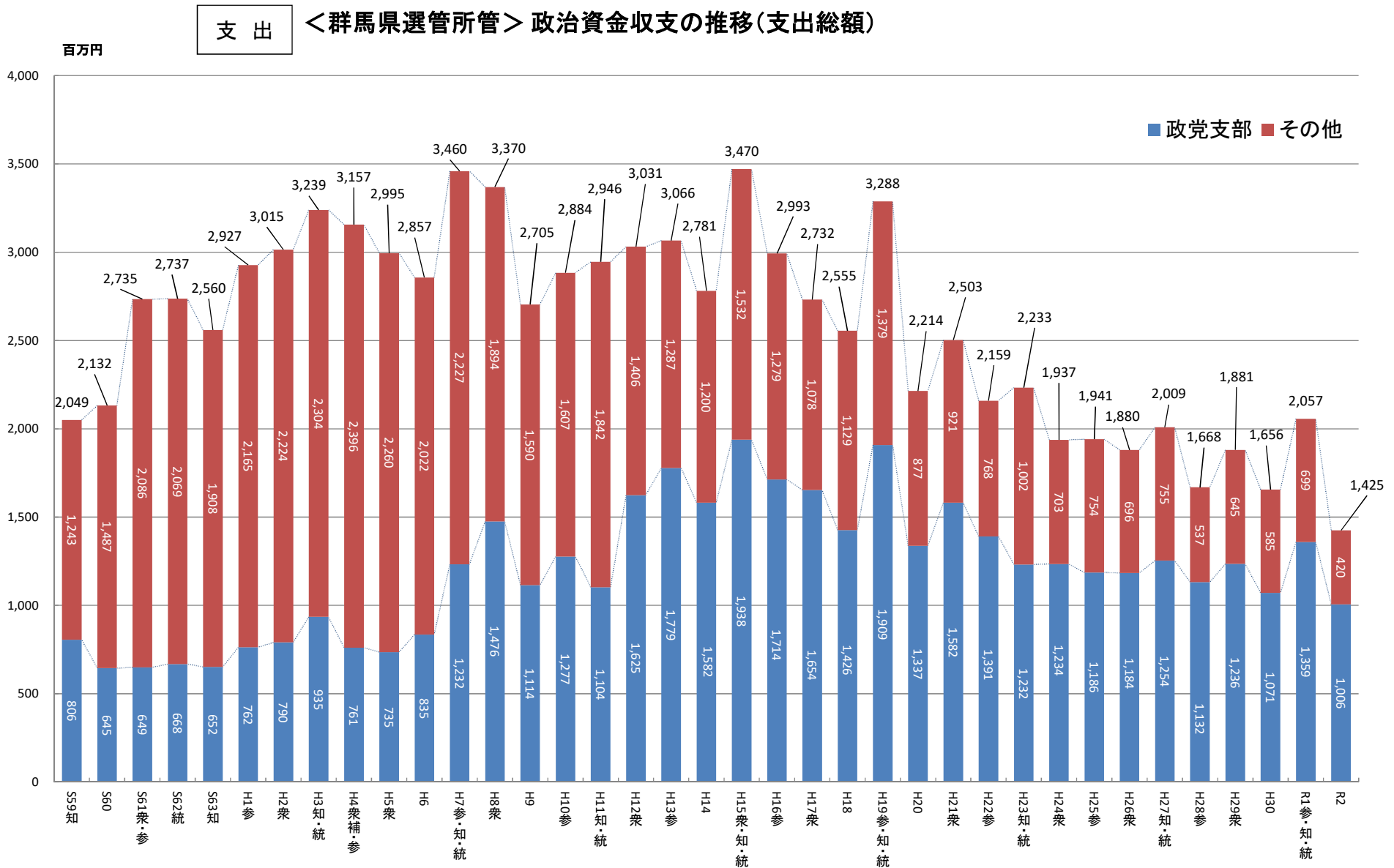
(1) 収入額（本年収入額（前年繰越額を除く。））

本年収入額は14億4千3百万円で、前年（20億2千4百万円）に比べ5億8千2百万円（28.7%）の減少となりました。



(2) 支出額

支出総額は14億2千5百万円で、前年（20億5千7百万円）に比べ6億3千2百万円（30.7%）の減少となりました。



3 収入項目別内訳

収入のうち、寄附が6億7千4百万円で収入額の46.7%と最も大きな割合を占め、次いで本部支部交付金4億6千1百万円（32.0%）、党費又は会費 2億1千3百万円（14.7%）、事業収入7千9百万円（5.5%）の順となっています。
 政治団体の区分別では、政党支部が前年比3億8千6百万円（28.0%）減の9億9千5百万円、その他の政治団体が前年比1億9千5百万円（30.4%）減の4億4千8百万円でした。前年と比較して増減が最も大きかったのは寄附（2億6千2百万円減）であり、次いで本部支部交付金（1億9千1百万円減）、事業収入（7千9百万円減）の順となっています。

（単位：千円）

区分 政党の名称	提出団体 数		本年 収入額	左 の 内 訳							本部支部 交付金	その他 の収入		
				党費又は 会費	寄 附			事業収入	借入金	計				
				個人	法人等	政治団体	計							
政党支部	公 明 党	R2年分	25,662				3,259					22,394	9	
		構成比	100%				12.7%					87.3%	0.0%	
		R1年分	81,433				43,085		2,261	152	45,498	35,835	100	
			R2-R1	-55,771				-39,826		-2,261	-152	-42,239	-13,441	-91
	国 民 民 主 党 (旧)	R2年分	27,564	1,458	2,220			2,220			25	3,000	20,722	139
		構成比	100%	5.3%	8.1%			8.1%			0.1%	10.9%	75.2%	0.5%
		R1年分	45,012	1,050	10,653			110	310		886		31,483	520
			R2-R1	-17,448	408	-8,433		-110	-310		-862	3,000	-10,761	-381
	社 会 民 主 党	R2年分	8,826		1,468			1,468			168		6,707	483
		構成比	100%		16.6%			16.6%			1.9%		76.0%	5.5%
		R1年分	9,957		2,596			2,596			210		6,247	904
			R2-R1	-1,131		-1,128		-1,128			-42		460	-421
	自 由 民 主 党 本 部	R2年分	541,420	55,921	86,532	161,421	49,896	297,849		15,423	1,000		170,071	1,156
		構成比	100%	10.3%	16.0%	29.8%	9.2%	55.0%		2.8%	0.2%		31.4%	0.2%
		R1年分	813,216	54,008	132,806	210,836	71,567	415,209		31,989	5,000		294,807	12,203
			R2-R1	-271,796	1,913	-46,274	-49,415	-21,671	-117,360		-16,566	-4,000	-124,736	-11,047
	日 本 共 産 党 中 央 委 員 会	R2年分	304,149	28,500	99,502			99,502		2,402			170,414	3,332
		構成比	100%	9.4%	32.7%			32.7%		0.8%			56.0%	1.1%
		R1年分	359,130	29,942	108,792			108,792		3,247			212,722	4,428
			R2-R1	-54,980	-1,442	-9,290			-9,290		-845		-42,308	-1,096
	立 憲 民 主 党 (旧)	R2年分	40,110	301	6,839			6,839					32,970	0
		構成比	100%	0.8%	17.0%			17.0%					82.2%	0.0%
		R1年分	72,777	245	15,085			15,085		594			56,250	604
			R2-R1	-32,667	57	-8,246			-8,246		-594		-23,280	-604
立 憲 民 主 党 (新)	R2年分	47,397		4,249			16,200	20,449	38	1,500		25,364	46	
	構成比	100%		9.0%			34.2%	43.1%	0.1%	3.2%		53.5%	0.1%	
	R1年分													
		R2-R1	-47,397		-4,249		-16,200	-20,449	-38	-1,500		-25,364	-46	
小 計	R2年分	995,128	86,180	204,068	161,421	66,096	431,586		18,055	5,500		448,642	5,165	
	構成比	100%	8.7%	20.5%	16.2%	6.6%	43.4%		1.8%	0.6%		45.1%	0.5%	
	R1年分	1,381,525	85,244	313,017	213,207	72,029	598,253		36,926	5,000		637,344	18,758	
		R2-R1	-386,397	936	-108,948	-51,786	-5,933	-166,667		-18,871	500	-188,702	-13,593	
その他の政治団体	R2年分	447,553	126,577	80,882			161,423	242,305	61,174	2,066		12,764	2,668	
	構成比	100%	28.3%	18.1%			36.1%	54.1%	13.7%	0.5%		2.9%	0.6%	
	R1年分	642,700	142,549	125,581			211,761	337,342	120,985	21,433		15,168	5,224	
		R2-R1	-195,146	-15,971	-44,699		-50,338	-95,038	-59,811	-19,367		-2,403	-2,556	
うち資金管理団体	R2年分	114,749	15,167	44,694			27,349	72,043	26,166	1,200			174	
	構成比	100.0%	13.2%	38.9%			23.8%	62.8%	22.8%	1.0%			0.2%	
	R1年分	209,174	19,054	68,780			39,957	108,737	59,828	20,700			855	
		R2-R1	-94,424	-3,887	-24,086		-12,608	-36,694	-33,661	-19,500			-682	
合 計	R2年分	1,442,681	212,757	284,950	161,421	227,519	673,890		79,229	7,566		461,407	7,833	
	構成比	100%	14.7%	19.8%	11.2%	15.8%	46.7%		5.5%	0.5%		32.0%	0.5%	
	R1年分	2,024,225	227,792	438,598	213,207	283,790	935,595		157,911	26,433		652,512	23,982	
		R2-R1	-581,543	-15,035	-153,648	-51,786	-56,271	-261,705		-78,682	-18,867		-16,149	

注1 R1年分の欄は、令和元年分定期公表時の数値。

注2 政党は五十音順で掲載。

注3 円単位で算出後、表示単位未満で四捨五入しているため、合計が一致しない場合がある。

注4 国民民主党（旧）とあるのは令和2年9月11日に解散した政党を指す。

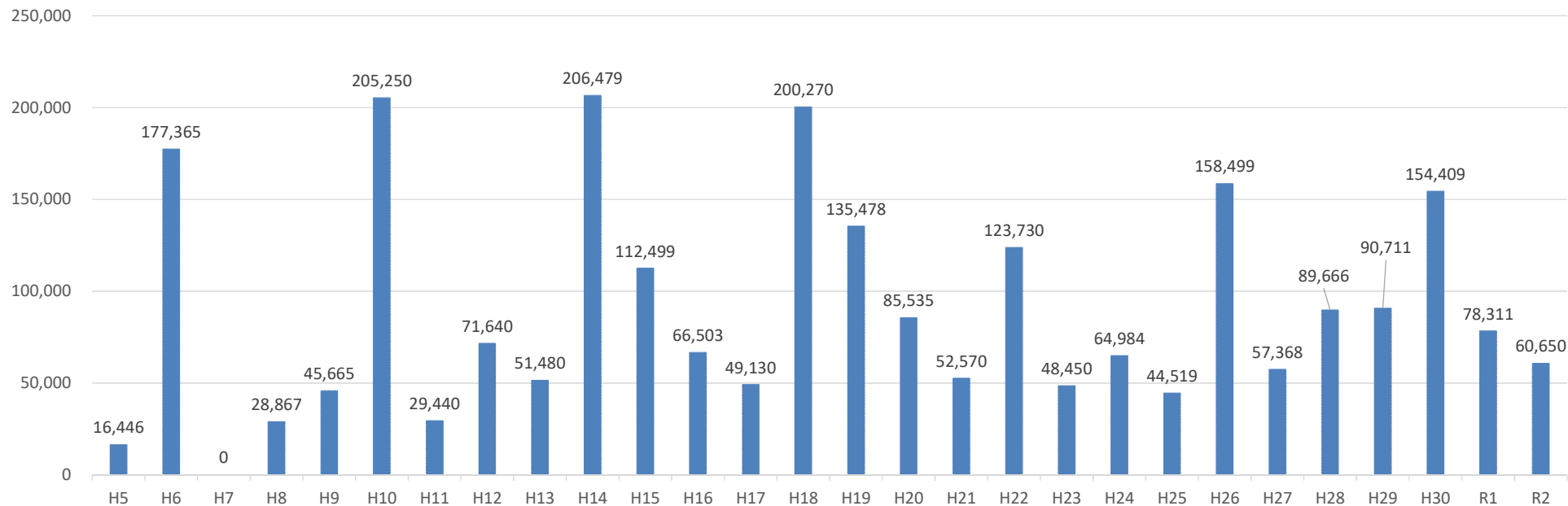
注5 立憲民主党（旧）とあるのは令和2年9月14日に解散した政党を指し、立憲民主党（新）とあるのは令和2年9月15日に設立の届出を行った政党を指す。

4 政治資金パーティー

政治資金パーティーの対価に係る収入は6千1百万円で、前年（7千8百万円）に比べ1千8百万円（22.6%）の減少となっています。
政治資金パーティーの対価に係る収入があった団体は9団体（13件）で、前年（14団体18件）に比べ、5団体減少（5件減少）となっています。

（単位：千円）

〈群馬県選管所管〉政治資金パーティーの対価に係る収入の推移



5 収入規模別政治団体数

本年収入額（前年繰越額を除く。）規模別の政治団体数は次のとおりでした。

区 分	団 体 数
5,000万円以上	3
1,000万円以上5,000万円未満	31
500万円以上1,000万円未満	22
100万円以上500万円未満	104
100万円未満	252
収入なし	569
合 計	981

6 支出項目別内訳

支出のうち、経常経費は6億1千8百万円で支出額の43.4%を占め、政治活動費は8億7百万円（56.6%）となっています。政治活動費のうちでは、寄附・交付金が4億5千7百万円（32.0%）で最も大きくなっています。

政治団体の区別では、政党支部が前年比3億5千3百万円（26.0%）減の10億6百万円、その他の政治団体が前年比2億7千9百万円（39.9%）減の4億2千万円でした。前年と比較して増減が最も大きかったのは選挙関係費（1億3千7百万円減）であり、次いで寄附・交付金（1億3千1百万円減）、経常経費（1億2千6百万円減）の順となっています。

（単位：千円）

区分	政党的名称	経常経費 A	政治活動費 B										合計 A+B		
			組織 活動費	選挙 関係費	機関紙誌の発行その他の事業費				調査 研究費	寄附・ 交付金	その他 の経費				
					機関紙誌発 行事業費	宣伝 事業費	パー ティー開 催事業費	その他 の 事業費				小計			
政党支部	公明党	R2年分	9,073	15,931	2,855		3,176			3,176		9,900	25,004		
		構成比	36.3%	63.7%	11.4%		12.7%			12.7%		39.6%	100%		
		R1年分	10,151	70,564	4,405	21,065	13,200			13,200		31,894	80,715		
		R2-R1	-1,078	-54,633	-1,550	-21,065	-10,024			-10,024		-21,993	-55,711		
	国民民主党 (旧)	R2年分	15,956	52,156	1,834		41	141		181	47	46,673	3,420	68,112	
		構成比	23.4%	76.6%	2.7%		0.1%	0.2%		0.3%	0.1%	68.5%	5.0%	100%	
		R1年分	26,158	18,924	3,910	1,430	105	3,623		1,002	4,729	4,156	4,028	45,081	
		R2-R1	-10,201	33,232	-2,076	-1,430	-64	-3,482		-1,002	-4,548	-4,109	42,645	2,749	23,030
	社会民主党	R2年分	5,852	2,858	855	13	67	459		60	73	1,310	22	8,711	
		構成比	67.2%	32.8%	9.8%	0.1%	0.8%	5.3%		0.7%	0.8%	15.0%	0.3%	100%	
		R1年分	6,403	3,669	968	632	49	537		60	645	62	1,343	18	10,072
		R2-R1	-551	-810	-114	-620	19	-78		-59	11	-33	5	-1,361	
	自由民主党 本部	R2年分	298,900	225,275	71,624	1,733	11,557	17,396	2,294	4,968	36,215	2,723	110,502	2,478	524,175
		構成比	57.0%	43.0%	13.7%	0.3%	2.2%	3.3%	0.4%	0.9%	6.9%	0.5%	21.1%	0.5%	100%
		R1年分	358,926	472,015	114,548	57,339	11,745	30,979	3,085	17,480	63,289	2,815	230,650	3,374	830,941
		R2-R1	-60,026	-246,740	-42,924	-55,607	-187	-13,583	-792	-12,512	-27,074	-92	-120,148	-896	-306,766
	日本共産党 中央委員会	R2年分	138,551	175,704	45,181	290	1,466	10,277		11,743	1,050	116,428	1,011	314,255	
		構成比	44.1%	55.9%	14.4%	0.1%	0.5%	3.3%		3.7%	0.3%	37.0%	0.3%	100%	
R1年分		136,389	184,796	32,472	15,247	1,397	16,869		18,267	904	114,671	3,236	321,185		
	R2-R1	2,162	-9,092	12,709	-14,956	69	-6,592		-6,523	147	1,758	-2,225	-6,930		
立憲民主党 (旧)	R2年分	24,302	21,256	1,634	250		9,462		9,462	13	9,897		45,557		
	構成比	53.3%	46.7%	3.6%	0.5%		20.8%		20.8%	0.0%	21.7%		100%		
	R1年分	43,817	26,780	3,656	10,390		12,048		657	12,705	19		70,597		
	R2-R1	-19,515	-5,524	-2,023	-10,140		-2,586		-657	-3,243	-6	9,897	-10	-25,040	
立憲民主党 (新)	R2年分	8,800	10,907	2,574	1,050	768	4,978		37	5,783		1,500	19,707		
	構成比	44.7%	55.3%	13.1%	5.3%	3.9%	25.3%		0.2%	29.3%		7.6%	100%		
	R1年分														
	R2-R1	-8,800	-10,907	-2,574	-1,050	-768	-4,978		-37	-5,783		-1,500	-19,707		
小計	R2年分	501,434	504,087	126,556	3,335	13,899	45,889	2,294	5,066	67,148	3,907	294,710	8,431	1,005,522	
	構成比	49.9%	50.1%	12.6%	0.3%	1.4%	4.6%	0.2%	0.5%	6.7%	0.4%	29.3%	0.8%	100%	
	R1年分	581,843	776,748	159,960	106,103	13,295	77,255	3,085	19,200	112,836	7,956	382,585	7,308	1,358,591	
	R2-R1	-80,409	-272,661	-33,403	-102,768	604	-31,366	-792	-14,134	-45,688	-4,049	-87,876	1,123	-353,070	
その他の政治団体	R2年分	117,028	302,657	77,608	10,319	11,285	15,191	4,095	12,662	43,234	2,187	161,794	7,515	419,685	
	構成比	27.9%	72.1%	18.5%	2.5%	2.7%	3.6%	1.0%	3.0%	10.3%	0.5%	38.6%	1.8%	100%	
	R1年分	163,047	535,645	166,681	44,204	19,297	31,956	10,555	43,727	105,535	4,902	205,308	9,015	698,692	
	R2-R1	-46,018	-232,988	-89,073	-33,886	-8,012	-16,765	-6,460	-31,065	-62,301	-2,715	-43,514	-1,500	-279,007	
うち資金管理団体	R2年分	38,141	65,351	18,974	5,149	7,686	5,981	2,705	6,997	23,369	722	10,663	6,473	103,493	
	構成比	36.9%	63.1%	18.3%	5.0%	7.4%	5.8%	2.6%	6.8%	22.6%	0.7%	10.3%	6.3%	100%	
	R1年分	72,543	149,039	50,097	6,798	11,394	11,865	5,741	24,445	53,445	581	31,017	7,102	221,582	
	R2-R1	-34,401	-83,688	-31,122	-1,648	-3,708	-5,883	-3,036	-17,448	-30,075	141	-20,354	-629	-118,089	
合計	R2年分	618,463	806,744	204,164	13,654	25,185	61,080	6,388	17,728	110,381	6,094	456,504	15,946	1,425,207	
	構成比	43.4%	56.6%	14.3%	1.0%	1.8%	4.3%	0.4%	1.2%	7.7%	0.4%	32.0%	1.1%	100%	
	R1年分	744,890	1,312,393	326,640	150,308	32,592	109,212	13,640	62,927	218,371	12,858	587,894	16,323	2,057,284	
	R2-R1	-126,427	-505,649	-122,476	-136,653	-7,408	-48,132	-7,252	-45,199	-107,990	-6,764	-131,390	-377	-632,077	

注1 R1年分の欄は、令和元年分定期公表時の数値。

注2 政党は五十音順で掲載。

注3 円単位で算出後、表示単位未満で四捨五入しているため、合計が一致しない場合がある。

注4 国民民主党（旧）とあるのは令和2年9月11日に解散した政党を指す。

注5 立憲民主党（旧）とあるのは令和2年9月14日に解散した政党を指し、立憲民主党（新）とあるのは令和2年9月15日に設立の届出を行った政党を指す。

7 国会議員関係政治団体

令和2年分の政治資金収支報告書を提出する義務のある国会議員関係政治団体は32団体で、うち30団体から提出がありました。
 本年収入額（前年繰越額を除く。）は3億3千7百万円で、前年（4億8千5百万円）に比べ1億4千8百万円（30.5%）の減少となっています。
 支出額は3億3千8百万円で、前年（4億9千6百万円）に比べ1億5千8百万円（31.9%）の減少となっています。

(単位：千円)

区分 政党の名称	提出義務 団体数	提出団体 数	本年 収入額	左 の 内 訳						支出額	左の内訳				
				党費又は 会費	寄 附	事業収入	借入金	本部支部 交付金	その他 の収入		経常経費	政治活動 費			
政党 支部	公 明 党	0	0	R2年分											
				構成比											
				R1年分											
	国 民 民 主 党 (旧)	0	0	0	R2年分										
					構成比										
					R1年分										
	社 会 民 主 党	0	0	0	R2年分										
					構成比										
					R1年分										
	自由民主党本 部	7	7	7	R2年分	241,789	4,114	116,355	14,219	1,000	105,100	1,002	251,863	211,483	40,380
					構成比	100%	1.7%	48.1%	5.9%	0.4%	43.5%	0.4%	100%	84.0%	16.0%
					R1年分	371,744	4,121	209,447	23,399	5,000	118,020	11,758	393,696	270,376	123,320
	日本共産党中 央 委 員 会	0	0	0	R2年分										
					構成比										
					R1年分										
	立 憲 民 主 党 (旧)	3	3	3	R2年分	29,629	187	4,723			24,720	0	29,904	20,751	9,152
					構成比	100%	0.6%	15.9%			83.4%	0.0%	100%	69.4%	30.6%
					R1年分	48,178	189	11,750			35,700	540	48,053	34,434	13,619
	立 憲 民 主 党 (新)	3	3	3	R2年分	23,218		2,180	38	1,500	19,500		15,641	7,916	7,726
					構成比	100%		9.4%	0.2%	6.5%	84.0%		100%	50.6%	49.4%
					R1年分			-2,180	-38	-1,500	-19,500		-15,641	-7,916	-7,726
	小 計	13	13	13	R2年分	294,636	4,300	123,258	14,257	2,500	149,320	1,002	297,408	240,150	57,258
					構成比	100%	1.5%	41.8%	4.8%	0.8%	50.7%	0.3%	100%	80.7%	19.3%
					R1年分	419,922	4,309	221,197	23,399	5,000	153,720	12,297	441,748	304,810	136,939
その他の政治団体	19	17	17	R2年分	42,280	99	17,445	23,936			800	40,662	16,699	23,964	
				構成比	100%	0.2%	41.3%	56.6%			1.9%	100%	41.1%	58.9%	
				R1年分	64,755	101	18,341	41,365	4,000		948	54,589	21,091	33,498	
合 計	32	30	30	R2年分	336,916	4,399	140,703	38,192	2,500	149,320	1,802	338,070	256,848	81,221	
				構成比	100%	1.3%	41.8%	11.3%	0.7%	44.3%	0.5%	100%	76.0%	24.0%	
				R1年分	484,678	4,410	239,538	64,764	9,000	153,720	13,246	496,338	325,901	170,437	
				R2-R1	-147,762	-11	-98,835	-26,572	-6,500	-4,400	-11,443	-158,268	-69,052	-89,215	

注1 R1年分の欄は、令和元年分定期公表時の数値。

注2 政党は五十音順で掲載。

注3 円単位で算出後、表示単位未満で四捨五入しているため、合計が一致しない場合がある。

注4 国民民主党（旧）とあるのは令和2年9月11日に解散した政党を指す。

注5 立憲民主党（旧）とあるのは令和2年9月14日に解散した政党を指し、立憲民主党（新）とあるのは令和2年9月15日に設立の届出を行った政党を指す。