

第26回参议院議員通常選挙（群馬県選挙区選出議員選挙）における 年齢別投票状況について

【概要】

- 本調査は県内 35 市町村ごとに標準的な投票率を示している投票区を1ヶ所抽出し、18歳から79歳まで及び80歳以上の有権者数及び投票者数について集計したものです。
- したがって、抽出された投票区を集計した「抽出計」の投票率は「県全体計」の投票率と一致しません。
- 今回選挙の年代別投票率をみると、10歳代から60歳代までが前回参院選を上回る結果となった。なお、10歳代の投票率は8.79ポイント、20歳代の投票率は4.24ポイント上昇している。

〈年代別投票率の推移〉

（単位：％）

	10歳代	20歳代	30歳代	40歳代	50歳代	60歳代	70歳代	80歳以上	抽出計	県全体計
第26回参院選 (令和4年)	38.93	34.64	43.36	50.26	56.42	63.94	62.68	41.77	51.97	48.49
第49回衆院選 (令和3年)	42.78	35.58	43.50	54.46	61.60	71.26	71.39	47.10	57.19	53.89
群馬県知事選 (令和元年)	30.50	31.37	38.17	46.78	56.74	63.54	64.62	42.46	50.53	48.51
第25回参院選 (令和元年)	30.14	30.40	37.99	46.82	56.40	63.41	64.93	42.88	50.39	48.18
第48回衆院選 (平成29年)	42.60	31.40	43.37	51.30	62.44	70.17	69.58	46.92	55.14	51.97
第24回参院選 (平成28年)	45.01	34.10	41.71	50.65	61.40	65.78	66.87	43.89	53.24	50.51

※本調査は、国政選挙及び知事選挙ごとに行っています。

- 18歳及び19歳の選挙人の投票状況については以下のとおりです。
- 今回と前回の参院選（抽出調査）を比較すると、18歳の投票率は8.34ポイント、19歳の投票率は9.00ポイントそれぞれ上昇している。

〈18歳・19歳の投票率〉

（単位：％）

	群馬県			(参考) 全国		
	18歳	19歳	計	18歳	19歳	計
第26回参院選 (令和4年)	43.16	34.39	38.93	38.67	30.31	34.49
第49回衆院選 (令和3年)	49.40	36.87	42.78	51.14	35.04	43.01
群馬県知事選 (令和元年)	35.22	25.84	30.50	—	—	—
第25回参院選 (令和元年)	34.82	25.39	30.14	35.62	28.83	32.28
第48回衆院選 (平成29年)	50.24 (47.71)	34.42 (31.01)	42.60 (39.29)	50.74 (47.87)	32.34 (33.25)	41.51 (40.49)
第24回参院選 (平成28年)	52.56 (48.12)	37.96 (36.99)	45.01 (42.41)	51.17 (51.28)	39.66 (42.30)	45.45 (46.78)

※第24回参院選、第48回衆院選の下段（ ）は全数調査の結果です。

第26回参議院議員通常選挙(群馬県選挙区選出議員選挙)における 年齢別投票状況について

群馬県選挙管理委員会

1 調査方法

この調査は、令和4年7月10日に執行された第26回参議院議員通常選挙(群馬県選挙区選出議員選挙)において、県内の市町村ごとに標準的な投票率を示している投票区を1ヶ所抽出し、投票状況を調査。その結果を年代別、年齢別にまとめたものである。(※ 抽出した投票区が指定在外選挙投票区の場合、在外投票分も含めている。)

したがって、抽出された投票区を集計した投票率は、県全体の投票率と一致しない。

- 抽出投票区数： 35 (市町村ごとに1投票区を抽出。県内総投票区数： 886投票区)
- 抽出投票区有権者数： 58, 313人 (県内全当日有権者数(1, 608, 605人)の3. 63%)
- 抽出投票区投票者数： 30, 306人 (県内全投票者数(780, 048人)の3. 89%)
- 抽出投票区投票率： 男性 52. 62%、女性 51. 34%、男女計 51. 97%
(県全体の投票率： 男性 49. 00%、女性 48. 00%、男女計 48. 49%)

2 結果概要

(1) 過去の参議院議員通常選挙との比較[表1、図1]

第19回から今回までの7回の参院選における推移をみると、第22回において一時的に上昇して以降、低下傾向にあったが、今回は上昇に転じた。

今回選挙の年代別投票率をみると、10歳代から60歳代までが前回参院選を上回る結果となった。なお、10歳代の投票率は8.79ポイント、20歳代の投票率は4.24ポイント上昇している。

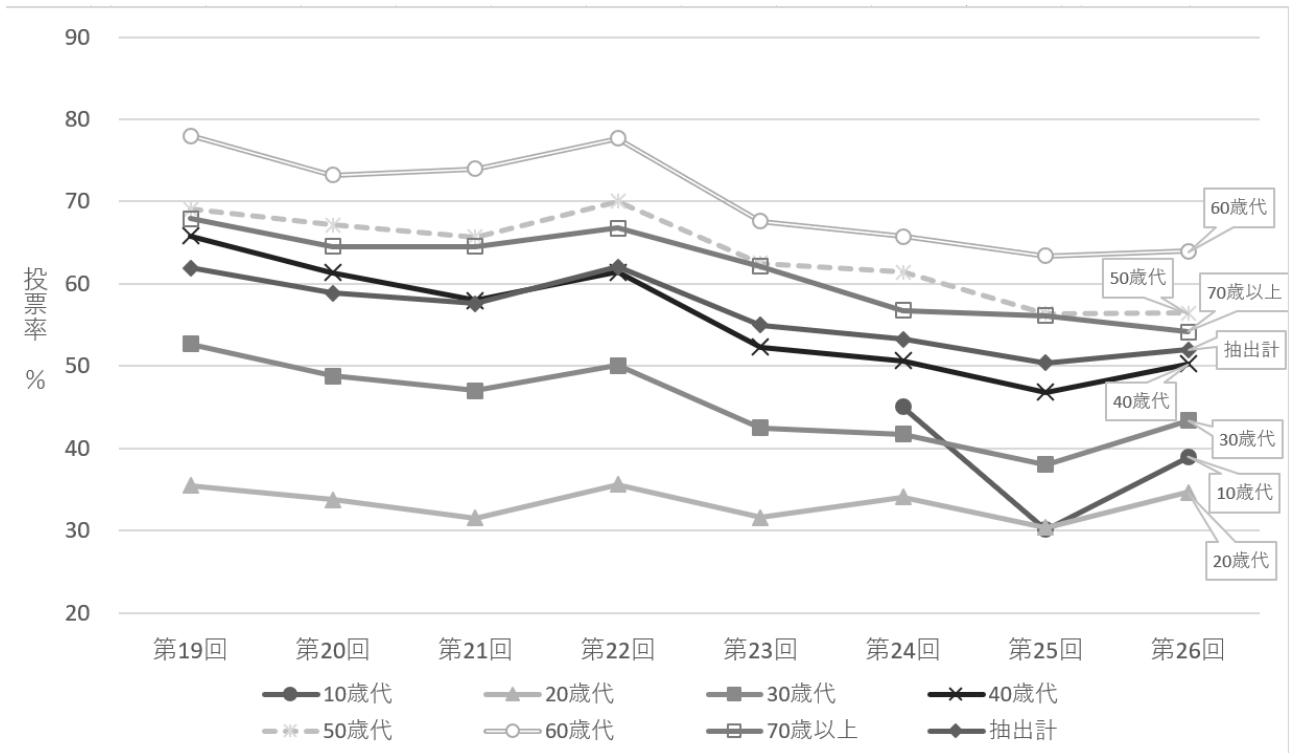
表1 過去の参院選における年代別投票率比較

(単位：%)

	10歳代	20歳代	30歳代	40歳代	50歳代	60歳代	70歳以上	抽出計	県全体計
第19回	—	35.49	52.69	65.81	69.05	77.97	67.92	61.90	58.74
第20回	—	33.75	48.79	61.34	67.16	73.23	64.56	58.85	58.00
第21回	—	31.54	46.98	57.98	65.68	73.95	63.88 (72.51) (49.90)	57.60	54.63
第22回	—	35.62	50.10	61.40	70.02	77.70	66.77 (76.52) (53.25)	62.03	58.55
第23回	—	31.57	42.49	52.27	62.52	67.59	62.10 (71.35) (49.27)	55.00	51.75
第24回	45.01	34.10	41.71	50.65	61.40	65.78	56.79 (66.87) (43.89)	53.24	50.51
第25回	30.14	30.40	37.99	46.82	56.40	63.41	56.14 (64.93) (42.88)	50.39	48.18
第26回	38.93	34.64	43.36	50.26	56.42	63.94	54.17 (62.68) (41.77)	51.97	48.49

※()の上段は70歳代、下段は80歳以上の内訳を示す。第45回以降は区分して、データを収集している。

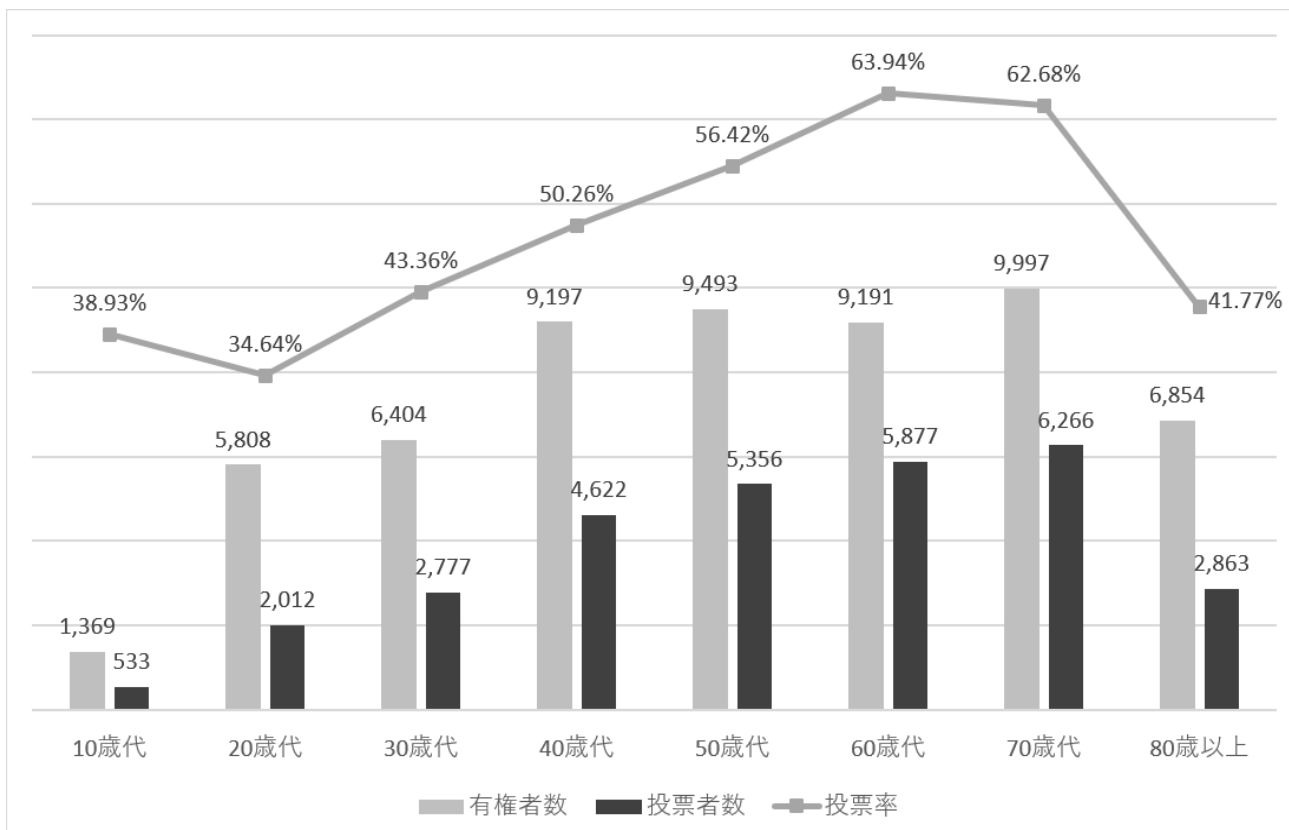
図1 年代別投票率比較



(2) 年代別投票状況[図2]

年代別に投票率をみると、これまでの選挙と同様に「若い年齢層では投票率が低く、高い年齢層では高くなる」という傾向がみられ、最も高い投票率を示したのは60歳代の63.94%、最も低い投票率を示したのは20歳代の34.64%であった。

図2 年代別投票率・投票者数比較



年齢別投票状況（県計）

最高	最低
----	----

年齢	有権者数			投票者数			投票率（%）		
	男	女	計	男	女	計	男	女	計
18	371	338	709	148	158	306	39.89	46.75	43.16
19	340	320	660	113	114	227	33.24	35.63	34.39
小計	711	658	1,369	261	272	533	36.71	41.34	38.93
20	311	327	638	71	107	178	22.83	32.72	27.90
21	331	320	651	94	106	200	28.40	33.13	30.72
22	338	285	623	106	95	201	31.36	33.33	32.26
23	304	305	609	95	95	190	31.25	31.15	31.20
24	272	252	524	93	94	187	34.19	37.30	35.69
小計	1,556	1,489	3,045	459	497	956	29.50	33.38	31.40
25	323	274	597	107	90	197	33.13	32.85	33.00
26	283	271	554	101	120	221	35.69	44.28	39.89
27	290	253	543	112	96	208	38.62	37.94	38.31
28	297	253	550	107	115	222	36.03	45.45	40.36
29	280	239	519	100	108	208	35.71	45.19	40.08
小計	1,473	1,290	2,763	527	529	1,056	35.78	41.01	38.22
30	284	243	527	136	103	239	47.89	42.39	45.35
31	304	248	552	121	115	236	39.80	46.37	42.75
32	298	269	567	124	112	236	41.61	41.64	41.62
33	315	296	611	130	117	247	41.27	39.53	40.43
34	342	307	649	148	134	282	43.27	43.65	43.45
小計	1,543	1,363	2,906	659	581	1,240	42.71	42.63	42.67
35	349	329	678	151	155	306	43.27	47.11	45.13
36	375	319	694	160	134	294	42.67	42.01	42.36
37	389	322	711	161	139	300	41.39	43.17	42.19
38	334	361	695	137	170	307	41.02	47.09	44.17
39	358	362	720	165	165	330	46.09	45.58	45.83
小計	1,805	1,693	3,498	774	763	1,537	42.88	45.07	43.94
40	384	340	724	177	169	346	46.09	49.71	47.79
41	417	343	760	188	147	335	45.08	42.86	44.08
42	406	363	769	200	175	375	49.26	48.21	48.76
43	465	430	895	234	223	457	50.32	51.86	51.06
44	462	444	906	210	225	435	45.45	50.68	48.01
小計	2,134	1,920	4,054	1,009	939	1,948	47.28	48.91	48.05
45	519	421	940	258	219	477	49.71	52.02	50.74
46	494	458	952	260	240	500	52.63	52.40	52.52
47	582	496	1,078	285	262	547	48.97	52.82	50.74
48	553	530	1,083	294	285	579	53.16	53.77	53.46
49	559	531	1,090	288	283	571	51.52	53.30	52.39
小計	2,707	2,436	5,143	1,385	1,289	2,674	51.16	52.91	51.99
50	552	478	1,030	305	255	560	55.25	53.35	54.37
51	533	509	1,042	292	268	560	54.78	52.65	53.74
52	454	544	998	249	289	538	54.85	53.13	53.91
53	556	466	1,022	313	252	565	56.29	54.08	55.28
54	495	504	999	275	294	569	55.56	58.33	56.96
小計	2,590	2,501	5,091	1,434	1,358	2,792	55.37	54.30	54.84

年齢	有権者数			投票者数			投票率 (%)		
	男	女	計	男	女	計	男	女	計
55	473	445	918	246	254	500	52.01	57.08	54.47
56	409	373	782	227	220	447	55.50	58.98	57.16
57	462	457	919	276	282	558	59.74	61.71	60.72
58	456	430	886	284	243	527	62.28	56.51	59.48
59	441	456	897	259	273	532	58.73	59.87	59.31
小計	2,241	2,161	4,402	1,292	1,272	2,564	57.65	58.86	58.25
60	423	401	824	273	239	512	64.54	59.60	62.14
61	421	405	826	264	244	508	62.71	60.25	61.50
62	442	415	857	282	271	553	63.80	65.30	64.53
63	433	455	888	277	287	564	63.97	63.08	63.51
64	443	432	875	262	282	544	59.14	65.28	62.17
小計	2,162	2,108	4,270	1,358	1,323	2,681	62.81	62.76	62.79
65	466	467	933	309	305	614	66.31	65.31	65.81
66	470	496	966	316	315	631	67.23	63.51	65.32
67	518	457	975	316	293	609	61.00	64.11	62.46
68	484	533	1,017	317	343	660	65.50	64.35	64.90
69	487	543	1,030	332	350	682	68.17	64.46	66.21
小計	2,425	2,496	4,921	1,590	1,606	3,196	65.57	64.34	64.95
70	559	579	1,138	348	377	725	62.25	65.11	63.71
71	562	552	1,114	352	371	723	62.63	67.21	64.90
72	604	635	1,239	390	402	792	64.57	63.31	63.92
73	589	629	1,218	390	399	789	66.21	63.43	64.78
74	583	618	1,201	394	377	771	67.58	61.00	64.20
小計	2,897	3,013	5,910	1,874	1,926	3,800	64.69	63.92	64.30
75	540	508	1,048	344	328	672	63.70	64.57	64.12
76	281	362	643	171	211	382	60.85	58.29	59.41
77	359	414	773	226	232	458	62.95	56.04	59.25
78	395	453	848	239	265	504	60.51	58.50	59.43
79	373	402	775	209	241	450	56.03	59.95	58.06
小計	1,948	2,139	4,087	1,189	1,277	2,466	61.04	59.70	60.34
80～	2558	4296	6,854	1317	1546	2,863	51.49	35.99	41.77
合計	28,750	29,563	58,313	15,128	15,178	30,306	52.62	51.34	51.97

【年代別】

年代	有権者数			投票者数			投票率 (%)		
	男	女	計	男	女	計	男	女	計
10歳代	711	658	1,369	261	272	533	36.71	41.34	38.93
20歳代	3,029	2,779	5,808	986	1,026	2,012	32.55	36.92	34.64
30歳代	3,348	3,056	6,404	1,433	1,344	2,777	42.80	43.98	43.36
40歳代	4,841	4,356	9,197	2,394	2,228	4,622	49.45	51.15	50.26
50歳代	4,831	4,662	9,493	2,726	2,630	5,356	56.43	56.41	56.42
60歳代	4,587	4,604	9,191	2,948	2,929	5,877	64.27	63.62	63.94
70歳以上	7,403	9,448	16,851	4,380	4,749	9,129	59.17	50.26	54.17
70歳代	4,845	5,152	9,997	3,063	3,203	6,266	63.22	62.17	62.68
80歳以上	2,558	4,296	6,854	1,317	1,546	2,863	51.49	35.99	41.77

年齢別投票状況（市部計）

最高	最低
----	----

年齢	有権者数			投票者数			投票率 (%)		
	男	女	計	男	女	計	男	女	計
18	187	155	342	66	77	143	35.29	49.68	41.81
19	148	144	292	46	49	95	31.08	34.03	32.53
小計	335	299	634	112	126	238	33.43	42.14	37.54
20	142	164	306	31	50	81	21.83	30.49	26.47
21	153	151	304	46	47	93	30.07	31.13	30.59
22	160	128	288	47	41	88	29.38	32.03	30.56
23	136	152	288	46	43	89	33.82	28.29	30.90
24	120	121	241	37	46	83	30.83	38.02	34.44
小計	711	716	1,427	207	227	434	29.11	31.70	30.41
25	149	128	277	48	40	88	32.21	31.25	31.77
26	130	117	247	50	57	107	38.46	48.72	43.32
27	130	101	231	55	36	91	42.31	35.64	39.39
28	142	117	259	44	63	107	30.99	53.85	41.31
29	122	95	217	48	39	87	39.34	41.05	40.09
小計	673	558	1,231	245	235	480	36.40	42.11	38.99
30	122	111	233	52	47	99	42.62	42.34	42.49
31	136	118	254	53	51	104	38.97	43.22	40.94
32	126	127	253	43	52	95	34.13	40.94	37.55
33	135	125	260	50	46	96	37.04	36.80	36.92
34	159	133	292	73	58	131	45.91	43.61	44.86
小計	678	614	1,292	271	254	525	39.97	41.37	40.63
35	164	145	309	69	54	123	42.07	37.24	39.81
36	158	149	307	69	62	131	43.67	41.61	42.67
37	180	156	336	72	81	153	40.00	51.92	45.54
38	150	143	293	72	64	136	48.00	44.76	46.42
39	173	181	354	80	76	156	46.24	41.99	44.07
小計	825	774	1,599	362	337	699	43.88	43.54	43.71
40	176	148	324	69	69	138	39.20	46.62	42.59
41	193	156	349	88	68	156	45.60	43.59	44.70
42	175	175	350	83	82	165	47.43	46.86	47.14
43	222	214	436	102	108	210	45.95	50.47	48.17
44	235	232	467	95	115	210	40.43	49.57	44.97
小計	1,001	925	1,926	437	442	879	43.66	47.78	45.64
45	232	187	419	101	93	194	43.53	49.73	46.30
46	228	240	468	125	124	249	54.82	51.67	53.21
47	297	237	534	135	118	253	45.45	49.79	47.38
48	251	268	519	134	133	267	53.39	49.63	51.45
49	272	252	524	133	132	265	48.90	52.38	50.57
小計	1,280	1,184	2,464	628	600	1,228	49.06	50.68	49.84
50	269	222	491	146	115	261	54.28	51.80	53.16
51	275	238	513	152	126	278	55.27	52.94	54.19
52	208	265	473	105	144	249	50.48	54.34	52.64
53	249	219	468	146	122	268	58.63	55.71	57.26
54	221	229	450	128	137	265	57.92	59.83	58.89
小計	1,222	1,173	2,395	677	644	1,321	55.40	54.90	55.16

年齢	有権者数			投票者数			投票率 (%)		
	男	女	計	男	女	計	男	女	計
55	225	208	433	106	119	225	47.11	57.21	51.96
56	174	152	326	96	92	188	55.17	60.53	57.67
57	207	209	416	124	131	255	59.90	62.68	61.30
58	224	204	428	142	114	256	63.39	55.88	59.81
59	203	206	409	113	119	232	55.67	57.77	56.72
小計	1,033	979	2,012	581	575	1,156	56.24	58.73	57.46
60	179	190	369	120	108	228	67.04	56.84	61.79
61	199	172	371	135	97	232	67.84	56.40	62.53
62	190	198	388	117	125	242	61.58	63.13	62.37
63	200	202	402	118	120	238	59.00	59.41	59.20
64	192	198	390	117	124	241	60.94	62.63	61.79
小計	960	960	1,920	607	574	1,181	63.23	59.79	61.51
65	192	228	420	123	142	265	64.06	62.28	63.10
66	198	207	405	128	121	249	64.65	58.45	61.48
67	211	204	415	128	115	243	60.66	56.37	58.55
68	203	222	425	121	135	256	59.61	60.81	60.24
69	201	240	441	129	149	278	64.18	62.08	63.04
小計	1,005	1,101	2,106	629	662	1,291	62.59	60.13	61.30
70	248	244	492	143	154	297	57.66	63.11	60.37
71	239	225	464	139	131	270	58.16	58.22	58.19
72	266	278	544	162	162	324	60.90	58.27	59.56
73	230	287	517	146	167	313	63.48	58.19	60.54
74	267	273	540	162	148	310	60.67	54.21	57.41
小計	1,250	1,307	2,557	752	762	1,514	60.16	58.30	59.21
75	250	230	480	154	141	295	61.60	61.30	61.46
76	124	168	292	79	82	161	63.71	48.81	55.14
77	156	189	345	91	103	194	58.33	54.50	56.23
78	173	192	365	90	103	193	52.02	53.65	52.88
79	171	192	363	96	104	200	56.14	54.17	55.10
小計	874	971	1,845	510	533	1,043	58.35	54.89	56.53
80～	1120	2013	3,133	557	722	1,279	49.73	35.87	40.82
合計	12,967	13,574	26,541	6,575	6,693	13,268	50.71	49.31	49.99

【年代別】

年代	有権者数			投票者数			投票率 (%)		
	男	女	計	男	女	計	男	女	計
10歳代	335	299	634	112	126	238	33.43	42.14	37.54
20歳代	1,384	1,274	2,658	452	462	914	32.66	36.26	34.39
30歳代	1,503	1,388	2,891	633	591	1,224	42.12	42.58	42.34
40歳代	2,281	2,109	4,390	1,065	1,042	2,107	46.69	49.41	48.00
50歳代	2,255	2,152	4,407	1,258	1,219	2,477	55.79	56.64	56.21
60歳代	1,965	2,061	4,026	1,236	1,236	2,472	62.90	59.97	61.40
70歳以上	3,244	4,291	7,535	1,819	2,017	3,836	56.07	47.01	50.91
70歳代	2,124	2,278	4,402	1,262	1,295	2,557	59.42	56.85	58.09
80歳以上	1,120	2,013	3,133	557	722	1,279	49.73	35.87	40.82

年齢別投票状況（郡部計）

最高	最低
----	----

年齢	有権者数			投票者数			投票率 (%)		
	男	女	計	男	女	計	男	女	計
18	184	183	367	82	81	163	44.57	44.26	44.41
19	192	176	368	67	65	132	34.90	36.93	35.87
小計	376	359	735	149	146	295	39.63	40.67	40.14
20	169	163	332	40	57	97	23.67	34.97	29.22
21	178	169	347	48	59	107	26.97	34.91	30.84
22	178	157	335	59	54	113	33.15	34.39	33.73
23	168	153	321	49	52	101	29.17	33.99	31.46
24	152	131	283	56	48	104	36.84	36.64	36.75
小計	845	773	1,618	252	270	522	29.82	34.93	32.26
25	174	146	320	59	50	109	33.91	34.25	34.06
26	153	154	307	51	63	114	33.33	40.91	37.13
27	160	152	312	57	60	117	35.63	39.47	37.50
28	155	136	291	63	52	115	40.65	38.24	39.52
29	158	144	302	52	69	121	32.91	47.92	40.07
小計	800	732	1,532	282	294	576	35.25	40.16	37.60
30	162	132	294	84	56	140	51.85	42.42	47.62
31	168	130	298	68	64	132	40.48	49.23	44.30
32	172	142	314	81	60	141	47.09	42.25	44.90
33	180	171	351	80	71	151	44.44	41.52	43.02
34	183	174	357	75	76	151	40.98	43.68	42.30
小計	865	749	1,614	388	327	715	44.86	43.66	44.30
35	185	184	369	82	101	183	44.32	54.89	49.59
36	217	170	387	91	72	163	41.94	42.35	42.12
37	209	166	375	89	58	147	42.58	34.94	39.20
38	184	218	402	65	106	171	35.33	48.62	42.54
39	185	181	366	85	89	174	45.95	49.17	47.54
小計	980	919	1,899	412	426	838	42.04	46.35	44.13
40	208	192	400	108	100	208	51.92	52.08	52.00
41	224	187	411	100	79	179	44.64	42.25	43.55
42	231	188	419	117	93	210	50.65	49.47	50.12
43	243	216	459	132	115	247	54.32	53.24	53.81
44	227	212	439	115	110	225	50.66	51.89	51.25
小計	1,133	995	2,128	572	497	1,069	50.49	49.95	50.23
45	287	234	521	157	126	283	54.70	53.85	54.32
46	266	218	484	135	116	251	50.75	53.21	51.86
47	285	259	544	150	144	294	52.63	55.60	54.04
48	302	262	564	160	152	312	52.98	58.02	55.32
49	287	279	566	155	151	306	54.01	54.12	54.06
小計	1,427	1,252	2,679	757	689	1,446	53.05	55.03	53.98
50	283	256	539	159	140	299	56.18	54.69	55.47
51	258	271	529	140	142	282	54.26	52.40	53.31
52	246	279	525	144	145	289	58.54	51.97	55.05
53	307	247	554	167	130	297	54.40	52.63	53.61
54	274	275	549	147	157	304	53.65	57.09	55.37
小計	1,368	1,328	2,696	757	714	1,471	55.34	53.77	54.56

年齢	有権者数			投票者数			投票率 (%)		
	男	女	計	男	女	計	男	女	計
55	248	237	485	140	135	275	56.45	56.96	56.70
56	235	221	456	131	128	259	55.74	57.92	56.80
57	255	248	503	152	151	303	59.61	60.89	60.24
58	232	226	458	142	129	271	61.21	57.08	59.17
59	238	250	488	146	154	300	61.34	61.60	61.48
小計	1,208	1,182	2,390	711	697	1,408	58.86	58.97	58.91
60	244	211	455	153	131	284	62.70	62.09	62.42
61	222	233	455	129	147	276	58.11	63.09	60.66
62	252	217	469	165	146	311	65.48	67.28	66.31
63	233	253	486	159	167	326	68.24	66.01	67.08
64	251	234	485	145	158	303	57.77	67.52	62.47
小計	1,202	1,148	2,350	751	749	1,500	62.48	65.24	63.83
65	274	239	513	186	163	349	67.88	68.20	68.03
66	272	289	561	188	194	382	69.12	67.13	68.09
67	307	253	560	188	178	366	61.24	70.36	65.36
68	281	311	592	196	208	404	69.75	66.88	68.24
69	286	303	589	203	201	404	70.98	66.34	68.59
小計	1,420	1,395	2,815	961	944	1,905	67.68	67.67	67.67
70	311	335	646	205	223	428	65.92	66.57	66.25
71	323	327	650	213	240	453	65.94	73.39	69.69
72	338	357	695	228	240	468	67.46	67.23	67.34
73	359	342	701	244	232	476	67.97	67.84	67.90
74	316	345	661	232	229	461	73.42	66.38	69.74
小計	1,647	1,706	3,353	1,122	1,164	2,286	68.12	68.23	68.18
75	290	278	568	190	187	377	65.52	67.27	66.37
76	157	194	351	92	129	221	58.60	66.49	62.96
77	203	225	428	135	129	264	66.50	57.33	61.68
78	222	261	483	149	162	311	67.12	62.07	64.39
79	202	210	412	113	137	250	55.94	65.24	60.68
小計	1,074	1,168	2,242	679	744	1,423	63.22	63.70	63.47
80～	1438	2283	3,721	760	824	1,584	52.85	36.09	42.57
合計	15,783	15,989	31,772	8,553	8,485	17,038	54.19	53.07	53.63

【年代別】

年代	有権者数			投票者数			投票率 (%)		
	男	女	計	男	女	計	男	女	計
10歳代	376	359	735	149	146	295	39.63	40.67	40.14
20歳代	1,645	1,505	3,150	534	564	1,098	32.46	37.48	34.86
30歳代	1,845	1,668	3,513	800	753	1,553	43.36	45.14	44.21
40歳代	2,560	2,247	4,807	1,329	1,186	2,515	51.91	52.78	52.32
50歳代	2,576	2,510	5,086	1,468	1,411	2,879	56.99	56.22	56.61
60歳代	2,622	2,543	5,165	1,712	1,693	3,405	65.29	66.57	65.92
70歳以上	4,159	5,157	9,316	2,561	2,732	5,293	61.58	52.98	56.82
70歳代	2,721	2,874	5,595	1,801	1,908	3,709	66.19	66.39	66.29
80歳以上	1,438	2,283	3,721	760	824	1,584	52.85	36.09	42.57