

てください

・応募方法など詳しくは、住所地の市町村選挙管理委員会にご確認ください
問 県庁選挙管理委員会(☎027-226-2218)

心臓病予防ヘルスアップ教室(にじいろコース)



日 9月7日～11月30日の水曜日(全12回) 午後1時10分～4時
所 県立心臓血管センター(前橋市亀泉町)

内 個人の運動耐容能に基づいた適切な負荷での運動実習と、医師や健康運動指導士、管理栄養士、療法士などの医療スタッフによる健康教室1時間を実施します

対 血糖、血圧、肥満、動脈硬化が気になる20歳以上の人

定 5人先

¥ 3万5千円(医師の問診、運動負荷テスト、血液検査料、運動指導料など)

受 8月16日(火)まで

申し込み方法 ☎またはF。住所、氏名、生年月日、電話番号をお知らせください

申・問 県立心臓血管センター(☎027-269-7455 F)027-269-1492)

憩の森自然講座参加者募集

日 9月18日(日) 午前10時～午後3時

所 県森林学習センター(渋川市伊香保町)

内 キノコシーズンを前に「憩の森」で採取した野生キノコを専門家と一緒に鑑定します

定 20人先

¥ 無料

受 8月18日(木) 午前9時から先

申し込み方法 ☎

問 県森林学習センター(☎0279-72-3220)



タマゴタケ

林牧場群馬県馬事公苑「体験乗馬教室4回コース8月生」

日 9月30日(金)までの希望する4回 ※火曜日を除く

開始時刻 午前9時、10時15分、11時30分、午後2時45分、4時
 ※9月15日以降 午前9時、10時15分、11時30分、午後1時30分、2時45分

所 林牧場群馬県馬事公苑(前橋市富士見町)

対 当苑を初めて利用する、小学3年生から70歳までの乗馬初心者

定 各20人先

¥ 一般=1万4,200円、高校生以下=1万2,200円(受講料、保険料など)

受 9月15日(木)まで

申し込み方法 電話予約後、所定の申込用紙

申・問 林牧場群馬県馬事公苑(☎027-288-7002)



吾妻観光写真コンクール

日 10月28日(金)まで

対

・3年10月8日以降に、吾妻郡内で撮影した未発表の作品

※まん延防止等重点措置または緊急事態宣言が適用されている期間に撮影された作品は対象外になります

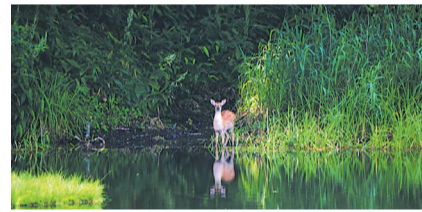
・写真店でプリントした四つ切り(四つ切りワイドを含む)のカラー写真

申し込み方法 所定の申込用紙

※HPからも入手できます

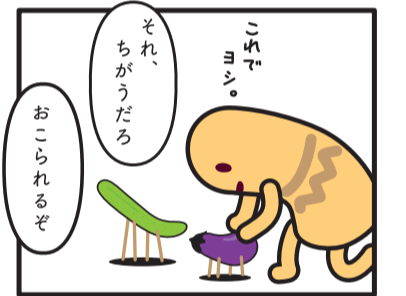
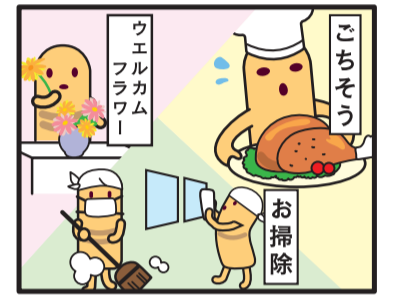
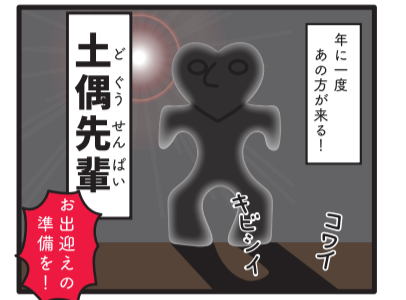
他 詳しくはHPをご覧ください

問 吾妻観光連盟(県吾妻行政県税事務所内) ☎0279-75-3301)



昨年度入賞作品

異世界ぐんま物語 28 ぐんまちんもなきハニワ



美術館・博物館などの催し

※休館日・開館時間など、詳しくは事前に各施設へお問い合わせください

施設名	8月	9月
①近代美術館 所 高崎市綿貫町 休 月曜日(8/15除く) ☎ 027-346-5560	うるわしき薔薇 ールドゥーテ「バラ図譜」を中心に ~8/28	9/17~11/13 理想の書物 ー英国19世紀挿絵本からプライベート・プレスの世界へー
②館林美術館 所 館林市日向町 休 月曜日(8/15、9/19除く) ☎ 0276-72-8188	生誕110年 傑作誕生 佐藤忠良	~9/19
③歴史博物館 所 高崎市綿貫町 休 月曜日(8/15、9/19除く)、8/30~9/16、20 ☎ 027-346-5522	戦国上州の刀剣と甲冑 ~8/28	
④自然史博物館 所 富岡市上黒岩 休 月曜日(9/19除く) ※8月は休館しません ☎ 0274-60-1200(事前予約制・オンライン予約)	「宇宙への挑戦」season I ~9/11	「宇宙への挑戦」season II 9/17~11/20
⑤土屋文明記念文学館 所 高崎市保渡田町 休 火曜日(8/16除く) ☎ 027-373-7721	ようこそ絵本の世界へ	土屋文明記念文学講座 9/18 ~9/19

施設名	8月	9月
⑥日本絹の里 所 高崎市金古町 休 火曜日、8/31~9/7 ☎ 027-360-6300	夏休みこども展「学ぼうカイク」 ~8/29	平安王朝の文化 ~よみがえる源氏物語の世界~ 9/8~11/7
⑦月夜野きのこ園ぐんま昆虫の森・新里 所 桐生市新里町鶴ヶ谷 休 月曜日(8/1、8、9/19除く)、8/30~9/2、20 ☎ 0277-74-6441	夏の特別展「カブト・クワガタ展」 ~8/28	季節展「秋の野山の昆虫展」 9/3~10/30 ぐんまのレッドデータの昆虫 ~10/30
⑧ぐんま天文台 所 吾妻郡高山村中山 休 月曜日(8/15、9/19除く)、8/17、23、30、9/20、27 ☎ 0279-70-5300	星空さんぽ 8/27	天体写真展 ~10/2
⑨カネコ種苗ぐんまフラワーパーク 所 前橋市柏倉町 ☎ 0120-1187-38	トロピカルガーデン	~9/25

共通事項

時間 ①~⑥…午前9時30分～午後5時(①~⑤の入館は4時30分まで)、⑦…午前9時30分～午後4時(入園は3時30分まで)、⑧…午前10時～午後5時(入館は4時30分まで)、夜間(午後7時～10時)は要予約、⑨…午前9時～午後5時(入園は4時30分まで)
料金 中学生以下は無料。その他はお問い合わせください
 ※障害者手帳などをお持ちの方とその介護者(1人)は無料です。証明できるものをお持ちください

※新型コロナウイルス感染症の影響により、日程や内容が変更になる可能性があります。また県有施設への入場やイベントの参加の際などに、入場規制やマスクの着用をお願いしている場合があります。詳しくはHPをご確認いただくか、お問い合わせください