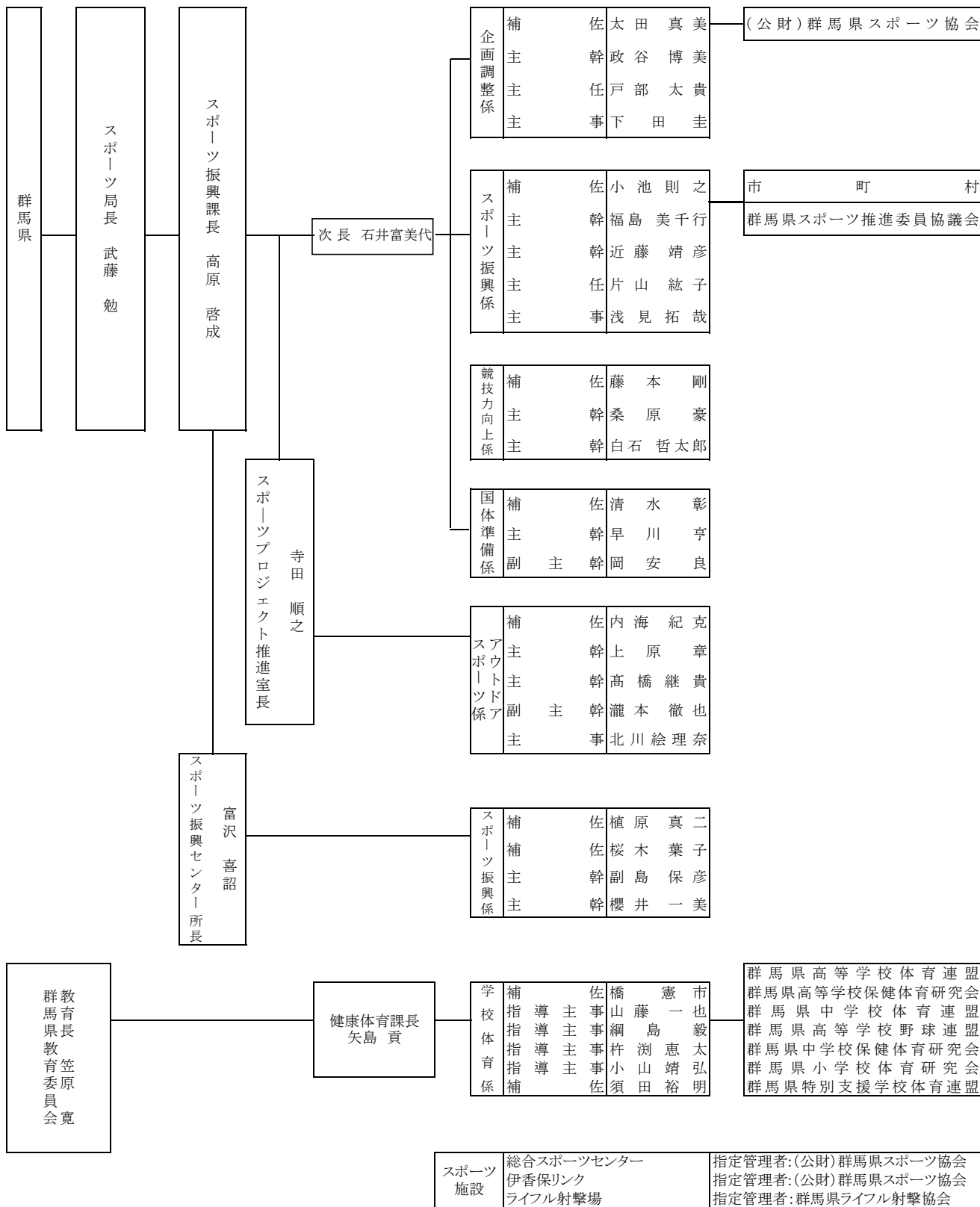


第2章 群馬県スポーツ関係課 行政組織図及び事務分掌表

平成31年4月1日

行政組織図



スポーツ振興課 事務分掌表

平成31年4月1日

スポーツ局長 武 藤 勉
 スポーツ振興課長 高 原 啓 成
 スポーツプロジェクト推進室長 寺 田 順 之

職・氏名	分 掌 事 務
次 長 石 井 富美代	1 次長共同事務 2 叙勲、県総合表彰及び県功労者表彰に関すること 3 他部局・関係団体等との連絡調整に関すること

企画調整係

職・氏名	分 掌 事 務
補 佐(総括) 太 田 真 美	1 係事務の総括に関すること 2 伊香保リンクの管理運営に関すること 3 県立スケート施設の通年化検討に関すること 4 スポーツ振興条例の施行に関すること 5 群馬県スポーツ推進計画に関すること 6 「群馬県スポーツ施設の設置及び管理に関する基本計画」に関すること 7 群馬県スポーツ協会に関すること
主幹(総括) 政 谷 博 美 (副担当) 戸 部 太 貴	1 指定管理者制度に関すること 2 指定管理者選定委員会に関すること 3 ライフル射撃場の管理運営に関すること 4 議会に関すること 5 広報に関すること(広報担当者) 6 スポーツ推進審議会に関すること
主 任 戸 部 太 貴 (副担当) 下 田 圭	1 総合スポーツセンターの管理運営に関すること 2 競技別拠点スポーツ施設の整備に関すること 3 市町村有競技別拠点スポーツ施設整備補助金に関すること 4 学校施設環境改善交付金に関すること
主 事 下 田 圭 (副担当) 政 谷 博 美	1 課の予算・支出に関すること(スポーツ振興センターに関することを含む) 2 庶務事務に関すること 3 文書事務に関すること 4 群馬県スポーツ推進計画に関すること(年度評価関係) 5 「群馬のスポーツ」に関すること

スポーツ振興係

職・氏名	分 掌 事 務
補 佐(総括) 小 池 則 之	1 係事務の総括に関すること 2 関係団体・機関との調整に関すること 3 東京オリンピック・パラリンピック情報の収集に関すること
主 幹 福 島 美千行 (副担当) 片 山 紘 子	1 生涯スポーツ表彰に関すること (文部科学大臣表彰・県知事表彰) 2 プロスポーツの支援に関すること 3 県スポーツイベント誘致委員会に関すること 4 団体の育成指導に関すること (県レクリエーション協会・県スポーツ少年団・県スポーツ推進委員協議会) 5 その他生涯スポーツの振興に関すること (総合型地域スポーツクラブ、スポーツ振興費補助金)
主 幹 近 藤 靖 彦 (副担当) 浅 見 拓 哉	1 聖火リレーの群馬県実行委員会の事務局運営に関すること (実行委員会開催、組織委員会・他県等との連絡調整) 2 聖火リレーの運営管理に関すること ・通過市町村、警察、消防、道路管理者、近隣店舗等との調整 ・道路利用の計画策定、迂回路の設定、警備計画策定(走行路、沿道観覧エリア、警備員、資機材の手配、救護車、救護スタッフ手配等)
主 任 片 山 紘 子 (副担当) 福 島 美千行	1 聖火ランナーの管理に関すること (公募・選定、集合場所の管理運営) 2 キャンプ地誘致に関すること (市町村連絡調整会議、市町村との調整、交流事業補助金) 3 ニューイヤー駅伝に関すること 4 共催・後援に関すること (生涯スポーツ関係)
主 事 浅 見 拓 哉 (副担当) 近 藤 靖 彦	1 東京オリンピック・パラリンピックの機運醸成に関すること (東京2020応援プログラム、beyond2020プログラム) 2 聖火リレーの広報PRに関すること (ホームページ管理、チラシ・ポスター作成(ルート周知、ランナー・ボランティア募集、交通規制周知)、記録誌) 3 出発式、ミニセレブレーション、セレブレーション運営に関すること (演出内容、設営、備品等手配、施設管理者・警察・消防・関係機関との連絡調整)

競技力向上係

職・氏名	分 掌 事 務
補 佐 藤 本 剛	<ol style="list-style-type: none"> 1 係事務の総括に関すること 2 関係団体・機関との調整に関すること 3 競技団体等表敬訪問に関すること
主 幹（総括） 桑 原 豪 （副担当） 白 石 哲太郎	<ol style="list-style-type: none"> 1 競技力向上対策本部設置に関すること 2 群馬県スポーツ賞顕彰に関すること 3 スポーツ大会等の開催・補助に関すること 4 各種スポーツの共催・後援に関すること（主に競技スポーツ）
主 幹 白 石 哲太郎 副担当） 桑 原 豪	<ol style="list-style-type: none"> 1 競技力向上対策事業に関すること 2 第83回国民体育大会啓発事業に関するこ 3 国民体育大会関東ブロック大会・本(冬季)大会派遣に関すること 4 全日本実業団対抗駅伝競走大会の表彰式に関すること

国体準備係

補 佐 清 水 彰	<ol style="list-style-type: none"> 1 係事務の総括に関すること 2 開催準備業務の総合調整に関すること 3 準備委員会の運営に関すること（総会及び常任委員会を含む） 4 関係団体・機関との連絡・調整に関すること 5 庁内関係課との連絡・調整に関すること
主 幹 早 川 亨 （副担当） 岡 安 良	<ol style="list-style-type: none"> 1 総務企画専門委員会の運営に関すること 2 総合開・閉会式会場の選定に関すること 3 競技会場地の選定に関すること 4 開催基本構想の策定に関すること 5 市町村連絡会議に関すること 6 広報に関すること 7 準備委員会の予算に関すること 8 基金に関すること
副主幹 岡 安 良 （副担当） 早 川 亨	<ol style="list-style-type: none"> 1 施設整備専門委員会の運営に関すること 2 競技施設に関すること 3 競技施設整備計画に関すること 4 競技運営に関すること 5 先催県の視察・情報収集に関すること 6 開催県検討会議に関すること 7 競技団体連絡会議に関すること 8 35市町村主管課長会議に関すること

アウトドアスポーツ係

職・氏名	分 掌 事 務
補 佐(総括) 内 海 紀 克	<ol style="list-style-type: none"> 1 係事務の総括に関する事 2 ぐんま県境稜線トレイルの総合調整に関する事 3 ぐんまマラソンの総合調整(エントリー数管理含む)に関する事 4 ぐんま県境稜線トレイル活性化推進協議会の運営全般に関する事 5 ぐんま県境稜線トレイル活用促進協議会の協賛金獲得に関する事 6 ぐんま県境稜線トレイルの沿線自治体、協賛企業等との調整に関する事
主 幹(総括) 上 原 章 (副担当) 瀧 本 徹 也	<ol style="list-style-type: none"> 1 ぐんまマラソンの実行委員会、運営委員会、定例会開催に関する事 2 ぐんまマラソンに係る苦情対応及び沿道対応に関する事 3 ぐんまマラソンの給水給食所及び沿道トイレに関する事 4 ぐんまマラソンの県職員動員に関する事 5 ぐんま県境稜線トレイルの安全対策(携帯電話電波調査、講習会等開催)に関する事 6 ぐんま県境稜線トレイルツアーに関する事
主 幹 高 橋 継 貴 (副担当) 北 川 絵 理 奈	<ol style="list-style-type: none"> 1 ぐんま県境稜線トレイル活用促進協議会の運営(総会、協議会予算の執行管理)に関する事 2 ぐんま県境稜線トレイルの安全対策(安全調査委託、位置ナンバー設置、遭難対策協議会との連携含む)に関する事 3 ぐんま県境稜線トレイルの整備(避難小屋、草刈り等)に関する事 4 ぐんま県境稜線トレイルの国有林借受及び国立公園計画等の調整に関する事 5 ぐんま県境稜線トレイルの協賛金を活用事業(応急的な登山道整備含む)について 6 ぐんまマラソンの応援・関連イベント、救護体制整備に関する事
副主幹 瀧 本 徹 也 (副担当) 上 原 章	<ol style="list-style-type: none"> 1 ぐんまマラソンの競技運営に関する事 2 ぐんまマラソンの交通規制に関する事 3 群馬県陸上競技協会との連絡調整に関する事 4 ぐんまマラソンのコース日本陸連再公認取得に関する事 5 ぐんま県境稜線トレイル活用促進協議会の運営(運営委員会、部会開催含む)に関する事 6 ぐんま県境稜線トレイルのマップ改訂、グッズ作成に関する事
主 事 北 川 絵 理 奈 (副担当) 高 橋 継 貴	<ol style="list-style-type: none"> 1 ぐんま県境稜線トレイルの利用促進(県関係課及び関係市町村、協賛企業との連携による広報活動含む)に関する事 2 ぐんま県境稜線トレイルのホームページ作成運営に関する事 3 ランニングイベント推進(ご当地マラソン出展含む)に関する事 4 ぐんまマラソンのコース警備及び迂回路対策に関する事 5 ぐんまマラソンの広報(ホームページ運営、WEB中継、アンケート調査含む)に関する事 6 ぐんまマラソン実行委員会の予算(県負担金、企業局補助金、予算執行管理、予算編成、会計監査含む)に関する事

健康体育課事務分掌表

平成31年4月1日

学校体育係（内線4711・4712）

職・氏名	分 掌 事 務
補佐（総括） （学校体育係長） 橋 憲市 （副）山藤 一也	1 係内事務の総括 2 群馬県教育振興基本計画の推進 3 小学校、中学校、高等学校、特別支援教育諸学校の体育活動 4 学校体育についての表彰（学校体育研究連合会等） 5 学校体育に係る関係機関及び団体との連絡調整
指導主事（総括） 山藤 一也 （副）小山 靖弘	1 小学校及び関係団体に係る体育の指導・助言 2 ぐんまの子どもの体力向上推進事業 3 体育授業研修モデル構築・モデル作成（小学校） 4 学校体育担当指導主事会議（含県指導主事会議（教科部会）） 5 学校体育実技指導協力者派遣事業 6 全国体力調査分析・対応 7 W e b ページ等
指導主事（総括） 綱島 毅 （副）杵渕 恵太	1 特別支援教育諸学校及び関係団体(高野連)に係る体育・保健体育の指導・助言 2 スポーツエキスパート活用事業 3 オリンピック・パラリンピック教育推進事業 4 学校体育指導者の中央講習会 5 運動部活動指導者支援事業 6 水泳プール安全管理講習会 7 安全登山指導者研修会
指導主事（主幹） 杵渕 恵太 （副）綱島 毅	1 高等学校及び関係団体(高体連及び高保体研)に係る保健体育の指導・助言 2 体力優良証交付 3 新体力テスト統計処理委託、結果考察等 4 県立学校体育施設開放事業 5 学校施設環境改善交付金 6 総合体育大会開会式中継（高校総体） 7 応急手当普及員再講習会
指導主事（主幹） 小山 靖弘 （副）橋 憲市	1 中学校及び関係団体に係る保健体育の指導・助言 2 体育授業研修モデル構築・授業充実（中学校） 3 運動部活動指導員配置促進事業 4 部活動外部指導者登録制度 5 地域スポーツ人材の活用実践支援事業 6 群馬県榛名高原学校 7 運動部活動トータルサポート事業 8 総合体育大会開会式中継（中学校総体）