

# 進む道は必ず見つかる！ 一步を踏み出そう！ ～ 自分らしく進める道を ～

高卒認定資格を  
取りたい



高校卒業を  
目指したい



自分らしく  
働きたい



進む道が  
わからない



自分らしく  
働きたい



## ① 「仕事探し」を相談する

若者就職支援センター（ジョブカフェぐんま）では、県内3カ所体制で就職の悩みに関するカウンセリングから職業紹介、就職後のフォローアップまで支援しています。

<http://www.wakamono.jp>

ハローワーク（前橋・高崎・桐生・伊勢崎・太田）にも若者の職業相談を専門に行う窓口があります。

[http://gunma-roudoukyoku.jsite.mhlw.go.jp/hw/h\\_map.html](http://gunma-roudoukyoku.jsite.mhlw.go.jp/hw/h_map.html)



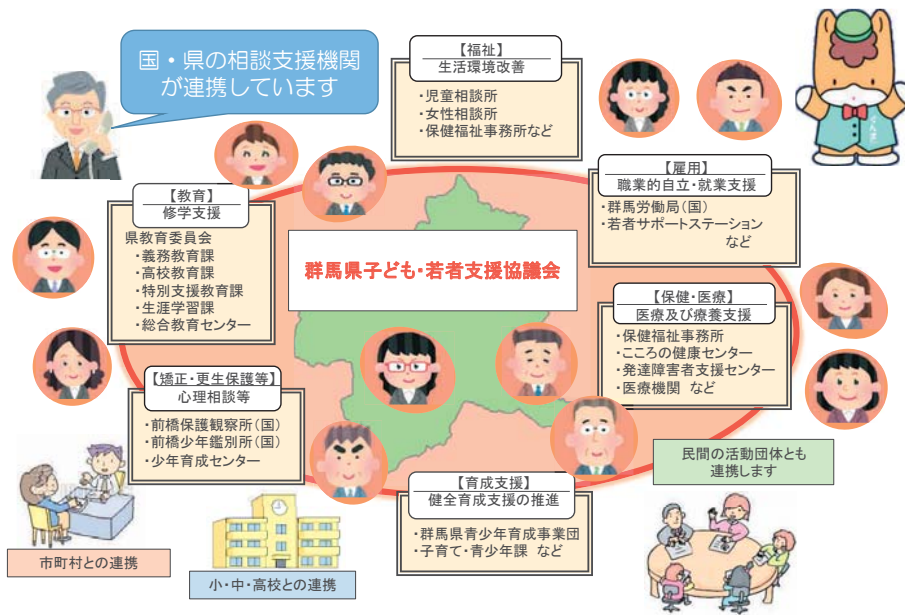
## ② 「働く準備」から相談する

地域若者サポートステーション（サポステ）は、若者の「就職」をサポート、働く準備ができる場所です。15歳から39歳までの若者（現在、在学中でなく、仕事をされていない方）の支援、家族の相談を受け付けています。

<http://www.gunma-sapo.info/>



## 群馬県子ども・若者支援協議会は連携して「新たな一歩」を応援しています



協議会では「子ども・若者支援情報メルマガ」を配信しています  
子ども・若者への支援に関する情報を配信。どなたでも、登録が可能です。  
[kowaka-shien@pref.gunma.lg.jp](mailto:kowaka-shien@pref.gunma.lg.jp) あてに メールをお送りください。



群馬県子ども・若者支援協議会

事務局（生活こども部 児童福祉・青少年課 青少年育成係）

TEL 027-226-2393

進む道が  
わからない



自分で進む道を、自分で決められるように  
私たちが寄り添い、応援します



<支援が始まるまでの流れ>



支援に関する同意書を送る



群馬県子ども・若者支援協議会



支援情報を提供します



相談・支援を始めます

さまざまな支援が受けられる

安心して過ごせる  
(フリースペースなど)

学習相談・学習ができる  
(進路相談会、学習会など)

生活体験・社会体験ができる  
(いろいろな人と交流できる場など)

再学習や就労、  
自立に関する  
支援情報も  
提供します



高卒認定資格を  
取りたい



高校卒業を  
目指したい



自分らしく  
働きたい



群馬県青少年会館では「再学習」の情報提供を行っています。  
再学習や就労を希望する方に「進路相談会」も実施しています。  
<http://www.gyc.or.jp/kaikan5/index.html>



## 高校卒業を 目指したい



県内高校の情報は

群馬県の

ハイスクールガイドから

<http://www.cms.gsn.ed.jp/nc/hsg/htdocs/>



### ① 「フレックススクール」で学ぶ



#### 〈自分で選べるのが特徴〉

- ・学びたい科目を選べる
- ・昼間・夜間から通学時間を選べる
- ・秋季入学など多様な入試を選べる  
(取得単位を生かした編入学もある)



一人ひとりの生活スタイルを大切にしながら学べる、新しいタイプの高校です。

■ 公立 前橋清陵高校、太田フレックス高校 (両校とも秋季「8月」入試を実施)

### ② 「定時制」で学ぶ

#### 〈働きながら学べるのが特徴〉

- ・夕方5時半頃から夜9時頃まで
- ・少人数で家庭的な雰囲気での授業
- ・部活動もできる



修業年限は原則として4年、条件を満たせば3年で卒業可能な学校もあります。

■ 普通科 沼田高校、館林高校、藤岡中央高校、富岡高校、安中総合学園高校  
■ 工業科 前橋工業高校、高崎工業高校、桐生工業高校、伊勢崎工業高校、渋川工業高校  
■ 商業科 高崎商業高校、桐生市立商業高校

### ③ 「通信制」で学ぶ



#### 〈自分のペースでの学習が特徴〉

- ・科目ごとに課題レポートを提出
- ・スクーリングで登校して授業
- ・各科目のテストを受験

修業年限は3年以上、年齢・経験・学習動機・職業など異なるさまざまな人が学んでいます。

取得した単位の教科があれば卒業に必要な単位に生かします。

私立校には毎日通学するタイプの学習方法があります。

■ 公立 高崎高校、桐生高校、前橋清陵高校、太田フレックス高校  
■ 私立 通信制高校、通信制サポート校

## 高卒認定資格を 取りたい



## 「大学入学の資格」を高校卒業程度認定試験で取る

合格者は、大学・短大・専門学校の受験資格が得られます。  
また、就職、資格試験に活用することもできます。

#### 〈対象者〉

試験を実施する年度に満16歳以上に達する方  
〈試験は年2回(8月、11月)〉



くわしくは文部科学省のホームページをご覧ください  
[http://www.mext.go.jp/a\\_menu/koutou/shiken](http://www.mext.go.jp/a_menu/koutou/shiken)

