

昭和十年八月調

古墳調査臺帳

群馬

郡市
清里
町村

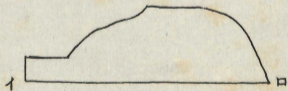
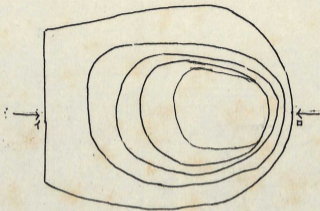
古墳調査票

群馬郡
清里新村

番號	名稱	所在地	地目地積	所有者	型式	大サ	現狀	發掘の有無	出土品	由來徵證	管理の有無	參考事項
第一號	諏訪山	群馬郡清里村大字青梨子 甲六八一 乙六八一	甲六八一 神社境内 二段 三畝四步 乙六八一 桑 島 一段三畝一ニ步	群馬郡清里村大字青梨子 諏訪神社	円型 埋止ナレ 西側部ナ三國街道(縣道)沿順築ミテ石積ニモ円型ト思フモラレ 径ニ〇八又 高ナ一七又	西側北部ニ桑島 東部ニ雜草ニテ蔽ハレ且杉樹多シ 中央部ニ平場シテ諏訪神社アリ	年月不詳ナルモ發掘ス	不明	ナシ	ナシ	ナシ	一明治初年マテ現在、社殿、位置ニ一段高キ丘陵マッテ石御ヲ存セ イトナフ ニ現在山頂ニ埴輪ノ細片多ク其中ニ埋ル

擔當調査員
職氏名印

古墳第一号 平面図及断面図



古墳調査票

群馬郡
清里町村

番 號	名 稱	所 在 地	地 目 地 積	所 有 者	型 式	大 小	現 狀	發 掘 ノ 有 無	出 土 品	由 來 徵 證	管 理 ノ 有 無	參 考 事 項
第 二 號	五輪塚	群馬郡清里村大字青梨子八三八番地	小石・丘陵 約三坪		不明	縦七尺 横一四尺 高二尺ノ 矩形ヲナス	五輪塔四基並ニ小石・丘陵ヲナス	明治三十年頃発掘シ現在ハ原型ナシ	土直刀管玉等ノ出土アリト云ラモ 何数其他不明	ナシ	ナシ	古墳ノ 葬石ト認メシレ小石多シ

擔當調査員
職氏名印

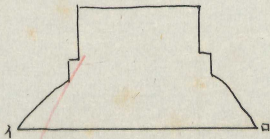
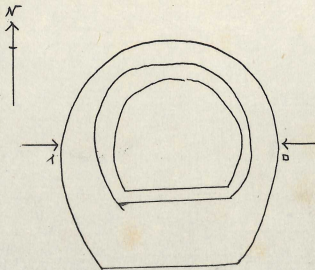
古墳調査票

群馬郡
清里
新村

番 號	名 稱	所 在 地	地 目 地 積	所 有 者	型 式	大 小	現 狀	發 掘 ノ 有 無	出 土 品	由 來 徵 證	管 理 ノ 有 無	參 考 事 項
第 三 號	ナシ	群馬郡清里村大字池端甲一五七番地	神社境内 二段一畝ニ六步	群馬郡清里村大字池端神明宮	円型 埴土ナシ	径二八尺 高サ一九尺	山頂ニ神明宮ノ社殿アリ 周圍ニ大木繁茂ス	発掘サレズ	ナシ	ナシ	ナシ	ナシ

發掘調査員
職氏名印

古墳第三號 平面圖及断面圖



古墳調査票

群馬郡

清聖町村

番號 篠田荒

名稱 ナシ

所在地 群馬郡清聖村大字池端甲一九五乙一九五

地目地積 甲一九五番地 畠 五畝二三歩
乙一九五番地 墓地 一畝四歩

所有者

型式 四型 隍社ナシ

大サ 径七二尺 高十一二尺

現狀 畠 一部・墓地アリ

發掘ノ有無 発掘ス年月不明

出土品 不明

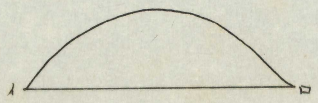
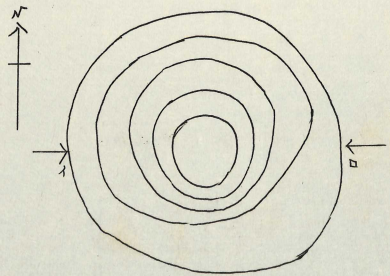
由來徵證 ナシ

管理ノ有無 ナシ

参考事項 ナシ

擔當調査員
職氏名印

古墳第四号平面図断面図



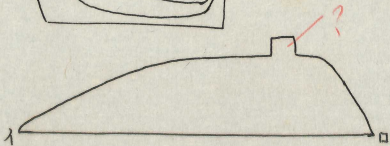
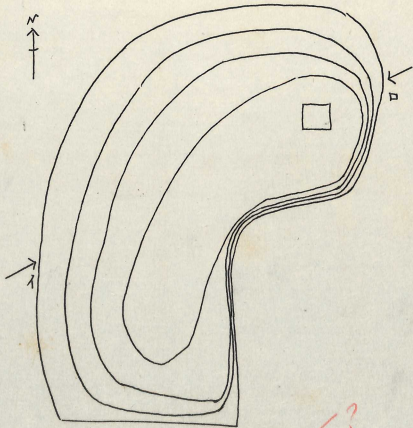
古墳調査票

群馬郡
清里町村

番	名	所在地	地目地積	所有者	型式	大	現	發掘ノ有無	出土品	由來徵證	管理ノ有無	參考事項
號	稱	地	積	者	式	サ	狀	無	品	證	無	項
第5號	八ヶ塚	群馬郡清里町大字池端ニテ一番地ニシテニ番地	ニ・ニ、一畝 畠 一段九畝ニ四歩 ニ・ニ、ニ番 畠 一段四畝ニ七歩		不詳 隄上ナシ	南北ニ九五尺 東西一ニ二尺 高ナ一六尺	畠	年代不明ナルモ既・発掘ス	不明	ナシ	ナシ	一附近一帯ニ亘リ埴輪土器等・細片多クシ ニ古墳ハ唐ノ四伯・石廊アリト云フ

調査員
職氏名印

古墳第五號 平面图及断面图



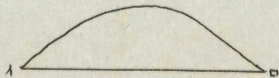
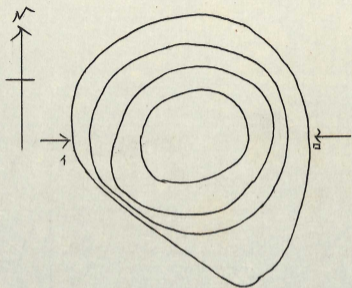
古墳調査票

群馬縣
群馬縣
新井村

番 號	名 稱	所 在 地	地 目 地 積	所 有 者	型 式	大 小	現 狀	發 掘 ノ 有 無	出 土 品	由 來 徵 證	管 理 ノ 有 無	參 考 事 項
第六號	ナシ	群馬縣清里村大字池端ニ一畝各地	畝 一 段ニ畝ニ四歩		円型 埴土ナシ	径一・八 高サ七尺	畝	年代不明ナリ既ニ発掘ス	不明	ナシ	ナシ	ナシ

遺囑調査員
職氏名印

古墳第六號 平面図断面図



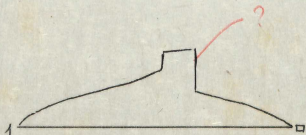
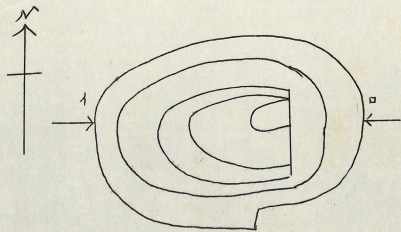
古墳調査票

群馬部
清里町村

番 號	名 稱	所 在 地	地 目 地 積	所 有 者	型 式	大 小	現 狀	發 掘 ノ 有 無	出 土 品	由 來 徵 證	管 理 ノ 有 無	參 考 事 項
第 七 號	二子塚	群馬郡清里村大字上青梨子甲四一七番乙四一七番	甲四一七番 畠 六畝八步 乙四一七番 畠 二一歩		不詳 埴土ナシ	南北、径一三二尺、東西、径一古五尺、高一。尺	畠・桑畠ナシ、頂ニニ言保年代、墓石敷基ナリ	明治初年発掘、後、再三発掘シ現在ニ在ル	出土品アリタリト云モ現在不明	ナシ	ナシ	ナシ

擔當調査員
職氏名印

古墳第七號字面図断面図



古墳調査票

群馬郡
清里町村

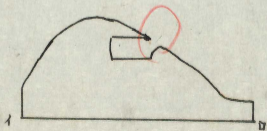
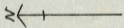
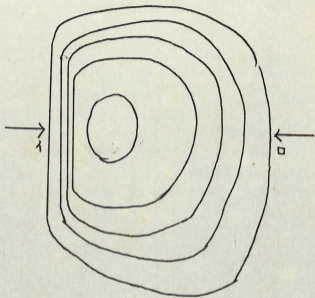
番 名	稱	所在地	地目地積	所有者	型式	大 サ	現 狀	發掘ノ有無	出 土 品	由來 徵 證	管理ノ有無	參考 事項
茂八號	ナ シ	群馬 ^ア 清里村大字上青梨子一ニ番地	山林一段三畝三歩		円型 埋込ナシ	径七八尺 高サ一八尺	山林ヲナシ雜木ニテ蔽ハル	發掘ス(年代不明ナモ明治維新前ノ如シ)	不明	ナシ	ナシ	ナシ

(昭和十年八月調査)

(縣へ提出分)

擔當調査員
職氏名印

古墳第八號 平面図及断面図



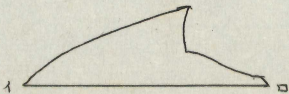
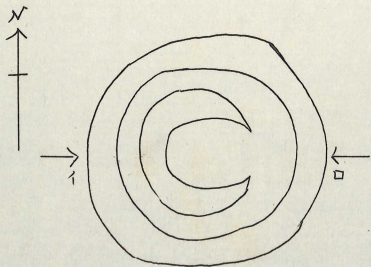
古墳調査票

群馬郡
清里町村

番 號	名 稱	所 在 地	地 目 地 積	所 有 者	型 式	大 小	現 狀	發 掘 ノ 有 無	出 土 品	由 來 徵 證	管 理 ノ 有 無	參 考 事 項
第九號	ナシ	群馬郡清里町大字青梨子一四番地	山林七畝		円型 隍社ナシ	径五ニ尺 高サ七尺	竹林ヨナス	発掘ス 明治二十年頃ト云フ	直刀管玉、如ヤ去ニ品アリヲリト云フモ現在不明	ナシ	ナシ	ナシ

擔當調査員
職氏名印

古墳第九號 平面圖及断面圖



古墳調査票

群馬郡
清里町村

番 號 第一〇號
名 稱 ナレ

所 在 地 群馬郡清里町大字野良丸四二番地

地 目 地 積 畝 五畝

所 有 者

型 式 不明

大 サ 石柳(玄室)大サ間口七尺奥行一尺

現 狀 荒蕪地ナレ 石柳、玄室並所ノ基石ニ存

發掘ノ有無 年代不明ナモ發掘ス

出 土 品 不明

由 來 徵 證 ナレ

管 理 ノ 有 無 ナレ

參 考 事 項 ナレ

擔當調査員
職氏名印

古墳調査票

群馬郡
清里前村

番 號	名 稱	所 在 地	地 目 地 積	所 有 者	型 式	大 サ	現 狀	發 掘 ノ 有 無	出 土 品	由 來 徵 證	管 理 ノ 有 無	參 考 事 項
茂一 一號	ナシ	群馬郡清里村大字池端甲七六九番一	畑 六畝一四歩		不明	/	桑畑ヨシ石櫛ニ當ル部ハ基石ノミ存ス	年代不明ナモ發掘ス(明治初年頃キ)	不明ナルモ多数ノ埴輪出エセト云フ	ナシ	ナシ	ナシ

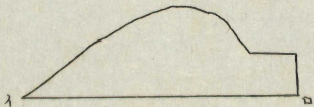
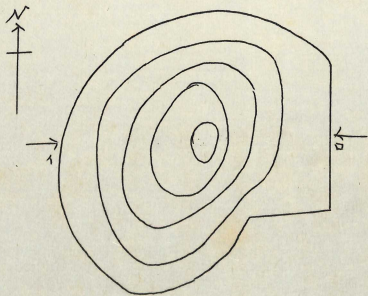
古墳調査票

群馬郡
清里町村

番 號	名 稱	所 在 地	地 目 地 積	所 有 者	型 式	大 小	現 狀	發 掘 ノ 有 無	出 土 品	由 來 徵 證	管 理 ノ 有 無	參 考 事 項
第一二號	浅間山又富士塚	群馬郡清里村大字青梨子一・六番	畠 一段五畝七步		円型 隕石ナシ	径一・二尺 高九尺	畠ヲナス、頂上ニ富士浅間明神、石祠アリ	表面ハ畠ヲナセドモ、石ヲ發掘マレス	ナシ	ナシ	ナシ	ナシ

擔當調査員
職氏名印

古墳墓之號字面圖断面圖



古墳調査票

群馬郡
清里町村

番 號	名 稱	所 在 地	地 目 地 積	所 有 者	型 式	大 サ	現 狀	發 掘 ノ 有 無	出 土 品	由 來 徵 證	管 理 ノ 有 無	參 考 事 項
第 一 三 號	ナシ	群馬 _郡 清里村大字池端七 _ニ 六番 _ノ 一	島 一 _畝 _三 畝		不明	不明	一面ノ桑畑トナリ丘陵ヲナス	昭和八年發掘ス	別紙、如キ土品アリ現ニ東京博物館藏ス	ナシ	ナシ	ナシ

擔當調査員
職氏名印

古墳第三號 出土品

土 冪	直 刀	矢 根 石	品 名
不明	一	八	個 数
/	金 運 <small>リ</small> 附 ス直刀	/	備 考