

令和4年度コンニャク作況ほ中間成績（8月2日現在）

群馬県農政部技術支援課

〔種球の資質と植付〕

種球の大きさは、生子・球茎ともにやや小さく、貯蔵量は平年よりやや少なかった。貯蔵結果は不良球の発生が少なく、種球資質は良好だった。

作付面積は種球不足と価格低迷や高齢化による経営規模縮小で、前年に比べやや減少したが、「みやままさり」の作付面積は全域で増加したと見られる。

植付け作業は4～5月に降雨が多く、土壌消毒などの作業に遅れが生じ、平年より1～2週間遅れて終了した。栽植密度は種球不足で平年並～やや粗植の農家が多い。

〔気象経過と生育状況〕（前橋地方気象台データ）

5～7月の気象条件は、平均気温 23.1℃（平年差+1.0℃）で平年よりかなり高かった。降水量は538ミリ（平年比120）で平年よりも多く、日照時間は542時間（平年比113）で平年よりも多かった。

5月第1半旬から6月第3半旬まで気温は平年並～やや低く推移したが、6月第5半旬から7月第2半旬に掛けて最高気温が35℃を超える猛暑日が続いた。この期間に出芽期を迎えたほ場では苞が黒変・消失し、開葉中のほ場でも葉柄地際部が褐変・倒伏する様子が各地で確認された。また、高温障害を免れた株でも、開葉がラッパ状で停滞する様子が観察された。

7月第3半旬になると前線が再び日本付近に停滞し、気温・降水量ともに平年並に戻り、生育停滞が緩和された。

〔諸障害の発生状況と対策〕

出芽・開葉期の高温障害の影響で、「腐敗病」の発生がやや多い。既に開葉していた株の一部で「日焼け症」の発生も見られる。また、生子は出芽が遅れた影響で、生育の遅れが目立つ。

気温・湿度とも高い日が続いており、今後「腐敗病」被害の増加が予想される。発病ほ場では、発病株を切り取ってほ場外に搬出するとともに、薬剤防除を徹底する。

「根腐病」の発生は平年並～やや少ないが、ほ場周縁部で発病が見られ、今後の拡大が予想される。管理作業時は、トラクターや靴等に付着した土壌は十分に洗い落とし、根腐病菌を他のほ場に持ち込まないように注意する。

〔球茎の肥大〕

高温干ばつの影響は大きく、「あかぎおおだま」、「みやままさり」とともに球茎肥大が大幅に遅れている。また、種球が消費しきれず、新球茎に種球が付着した状態の株が多かった。なお、高温障害を受けた株は地上部が健全株よりも明らかに小さく、今後の球茎肥大への影響が懸念される。

以上を総合した作況指数の平年比加重平均は75である。

《参考》

令和3年度栽培面積 群馬 3,130ha / 全国 3,430ha（農林水産統計）

令和4年度栽培面積 群馬 3,081ha（推定値）

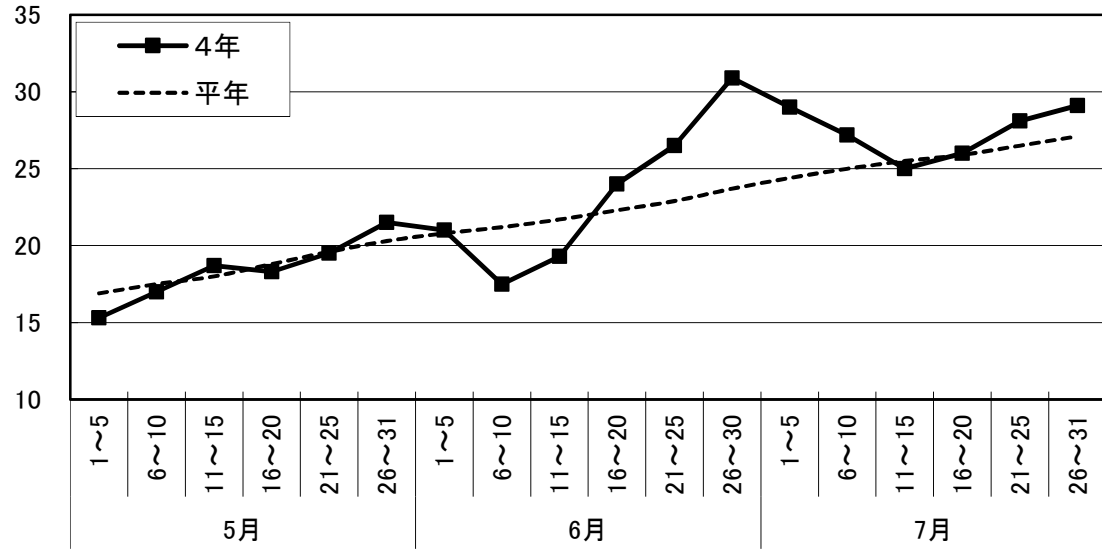
品種構成	在来種、支那種	0.1%
	はるなくろ	0.7%
	あかぎおおだま	45.9%
	みょうぎゆたか	0.1%
	みやままさり	53.2%

作況指数一覧表

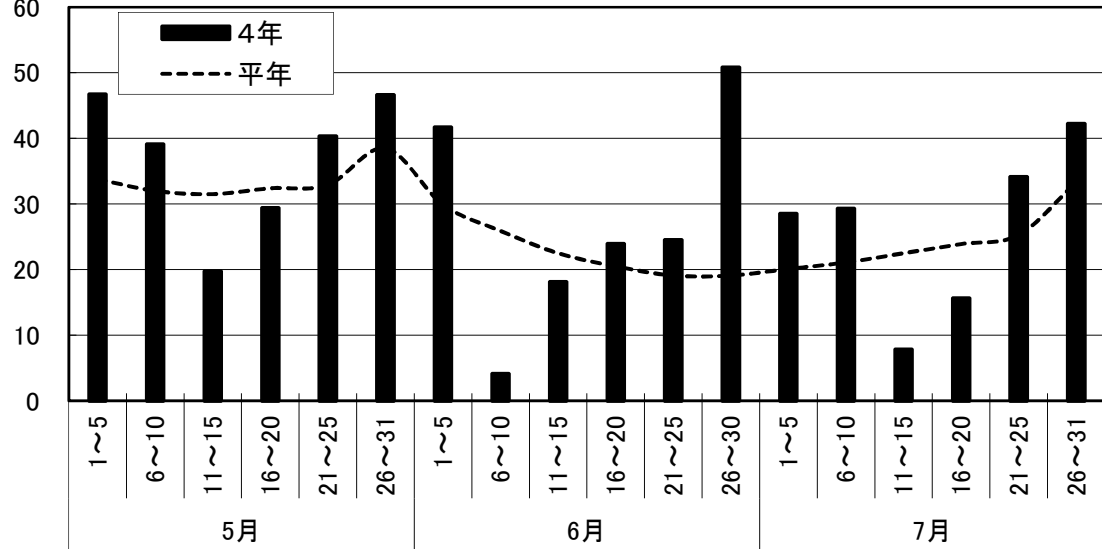
ほ場名	品種名	年 生 別	8月2日				
			種芋重量 (g)	新芋重量 (g)	肥大倍率 (倍)	作況指数	
						前年比	平年比
渋川(渋川)	あかぎおおだま	1	15.0	22.0	1.47	84	88
		2	100.0	133.4	1.33	61	78
中之条	あかぎおおだま	1	15.0	5.7	0.38	37	31
		2	100.0	51.3	0.51	67	36
東吾妻	あかぎおおだま	1	15.0	24.4	1.63	115	98
		2	100.0	57.1	0.57	38	37
川場	あかぎおおだま	1	15.0	15.8	1.05	76	79
		2	100.0	124.5	1.24	67	74
昭和(生越)	あかぎおおだま	1	15.0	6.0	0.40	-	39
		2	100.0	113.3	1.13	63	77
渋川(渋川)	みやままさり	1	15.0	19.4	1.30	83	65
		2	100.0	117.9	1.18	77	83
渋川(中郷)	みやままさり	1	15.0	17.7	1.18	-	60
		2	100.0	204.7	2.05	126	110
安中(中野谷)	みやままさり	1	15.0	29.2	1.95	82	104
		2	100.0	209.6	2.10	94	126
安中(上間仁田)	みやままさり	1	15.0	11.0	0.73	21	-
		2	100.0	122.6	1.23	42	-
富岡(野上)	みやままさり	1	15.0	35.6	2.38	152	109
		2	100.0	167.5	1.68	95	87
富岡(一の宮)	みやままさり	1	15.0	14.7	0.98	241	76
		2	100.0	124.5	1.25	63	72
昭和(椽久保)	みやままさり	1	15.0	23.1	1.54	147	99
		2	100.0	164.3	1.64	133	106
平均	あかぎおおだま	1	15.0	14.8	0.99	78	67
		2	100.0	95.9	0.96	59	60
	みやままさり	1	15.0	21.5	1.44	121	86
		2	100.0	158.7	1.59	90	97

- ・昭和(生越)あかぎおおだま1年生は、前年度欠測のため前年比の表示なし。
- ・渋川(中郷)みやままさり1年生は、前年度欠測のため前年比の表示なし。
- ・安中(上間仁田)みやままさりは、調査2年目のため平年比の表示なし。

(°C) 半旬別平均気温(前橋)



(hr) 半旬別日照時間(前橋)



(mm) 半旬別降水量(前橋)

