

## 令和4年度コンニャク作況ほ中間成績（9月2日現在）

群馬県農政部技術支援課

### 〔気象経過と生育状況〕（前橋地方気象台データ）

前橋の8月の平均気温は27.4℃（平年差+0.6℃）で平年より高く、降水量の合計は103mm（平年比52%）で平年より少なく、日照時間の合計は137時間（平年比82%）で平年より少なかった。

6月第4半旬以降、平均気温が平年を上回る日が続いているが、8月第3半旬以降は前線が日本付近に停滞した影響で曇天が続いており、日照時間が平年より少ない状況となっている。8月第4半旬以降は少量であるが毎日のように降雨があり、土壌水分は乾きすぎない程度に保たれている。

出芽・開葉期の高温干ばつで、出芽不良や生育のバラツキが生じたが、その後の降雨により生育は回復基調にある。地上部の大きさは、「あかぎおおだま」が葉柄長、葉身長とも平年より小さく、「みやままさり」は平年並だった。根数は「あかぎおおだま」が平年より10～15%多いが、「みやままさり」は平年より11～20%少なかった。

### 〔諸障害の発生状況と対策〕

出芽・開葉期の高温干ばつが影響し、高温障害による「日焼け症」の発生が見られる。葉柄に「日焼け」が生じた株は、障害部の壊死により葉柄の伸長が抑制されており、一部で草丈の不揃いなほ場が見られる。

「根腐病」は一部で被害が大きいほ場も見られるが、全体的な被害面積は平年並～やや少ないと見られる。

気温と湿度が高い日が続いており、「腐敗病」の被害面積が拡大している。蔓延を防止するため、計画的な薬剤防除が必要である。

### 〔球茎の肥大〕

球茎の肥大は「みやままさり」が1・2年生ともに平年並に回復したが、「あかぎおおだま」の作況指数（平年比）は前月に比べ大幅に回復したものの、1年生で87、2年生で81と平年を大きく下回った。

以上を総合した作況指数の平年比加重平均は91で、前月に比べ大きく改善したが、平年を下回る状況が続いている。

《 参考 》

生育の比較（平年比）

品 種	年生	葉柄長	葉身長	根 数
あかぎおおだま	1	78	88	110
	2	76	84	115
みやままさり	1	97	97	80
	2	97	92	89

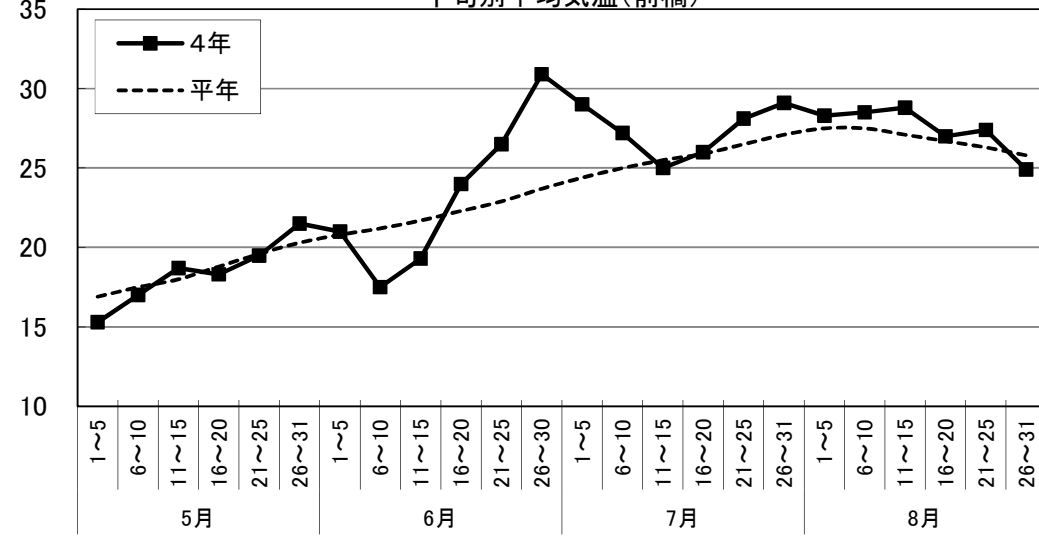
## 作況指数一覧表

ほ場名	品種名	年 生 別	9月2日				
			種芋重量 (g)	新芋重量 (g)	肥大倍率 (倍)	作況指数	
						前年比	平年比
渋川(渋川)	あかぎおおだま	1	15.0	69.3	4.62	95	100
		2	100.0	448.2	4.48	80	92
中之条	あかぎおおだま	1	15.0	43.9	2.93	115	73
		2	100.0	261.9	2.62	120	69
東吾妻	あかぎおおだま	1	15.0	80.2	5.35	108	108
		2	100.0	242.3	2.42	60	62
川場	あかぎおおだま	1	15.0	38.7	2.58	68	70
		2	100.0	383.2	3.83	94	90
昭和(生越)	あかぎおおだま	1	15.0	46.5	3.10	-	83
		2	100.0	350.4	3.50	78	93
渋川(渋川)	みやままさり	1	15.0	60.0	4.00	84	64
		2	100.0	410.7	4.11	97	96
渋川(中郷)	みやままさり	1	15.0	105.4	7.03	-	95
		2	100.0	538.5	5.39	103	106
安中(中野谷)	みやままさり	1	15.0	132.5	8.83	104	136
		2	100.0	457.8	4.58	94	116
安中(上間仁田)	みやままさり	1	15.0	94.9	6.33	59	-
		2	100.0	462.5	4.63	66	-
富岡(野上)	みやままさり	1	15.0	81.8	5.45	111	87
		2	100.0	383.6	3.84	87	85
富岡(一の宮)	みやままさり	1	15.0	76.2	5.08	107	113
		2	100.0	360.3	3.60	75	95
昭和(椽久保)	みやままさり	1	15.0	64.6	4.31	106	90
		2	100.0	331.7	3.32	104	86
平均	あかぎおおだま	1	15.0	55.7	3.71	97	87
		2	100.0	337.2	3.37	86	81
	みやままさり	1	15.0	87.9	5.86	95	98
		2	100.0	420.7	4.21	89	97

- ・昭和(生越)あかぎおおだま1年生は、前年度欠測のため前年比の表示なし。
- ・渋川(中郷)みやままさり1年生は、前年度欠測のため前年比の表示なし。
- ・安中(上間仁田)みやままさりは、調査2年目のため平年比の表示なし。

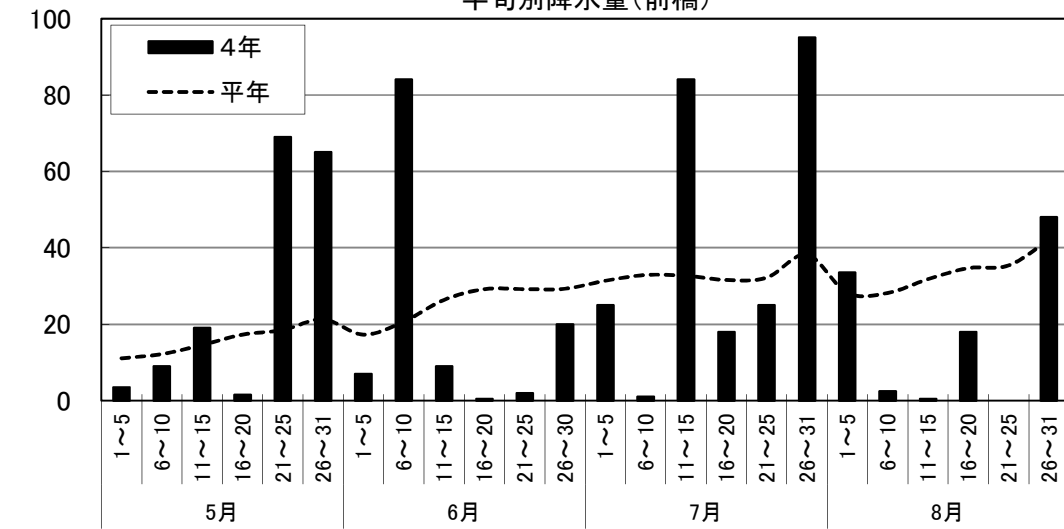
(°C)

半旬別平均気温(前橋)



(mm)

半旬別降水量(前橋)



(h)

半旬別日照時間(前橋)

