

令和4年度コンニャク作況ほ最終成績（収穫期）

令和4年11月2日
群馬県農政部技術支援課

〔気象経過と生育状況〕（前橋地方気象台データ）

5～10月の平均気温は22.9℃（平年差+0.7℃）で平年より高く、降水量は898mm（平年比91）で平年より少なく、日照時間は949時間（平年比101）で平年並だった。

種芋の大きさは、生子・球茎ともにやや小さく、種芋貯蔵量も平年よりやや少なかったことから、栽植密度がやや粗いほ場が多かった。

本年は生育期間を通して気温が高く推移したが、特に6月第5半旬から7月第2半旬に掛けて、最高気温が35℃を超える猛暑日が続いた。この時期に出芽・開葉を迎えたほ場の一部では、芽の消失、葉柄地際部の褐変・腐敗、葉柄の伸長阻害などの高温障害が生じた。

8月第3半旬から9月第4半旬に掛けては、前線の停滞や台風接近に伴う曇雨天が続き、日照時間の少ない日が続いた。

高温干ばつや盛夏期以降の寡照条件は、地上部の生育や球茎肥大に対し抑制的に働き、その影響は収穫期まで続いた。特に「あかぎおおだま」での影響が大きく、生育期間を通して地上部が平年より小さく、球茎肥大倍率も低かった。

〔諸障害の発生〕

「腐敗病」は、高温障害の影響で出芽直後から発生し、生育期間を通して気温・湿度が高かったことで被害が拡大した。被害面積は平年よりやや多いと見られる。

「根腐病」は、感染が拡大する6月中旬～7月中旬に降水量が少なかったことで、被害が一部に留まった。被害面積は平年並～やや少ないと見られる。

「日焼け症」などの高温障害は、出芽・開葉期に多く発生したが、盛夏期は曇雨天が続き発生が見られなかった。

「白絹病」の発生は平年並、「アブラムシ類」の発生は平年より少なかった。

〔球茎の肥大〕

球茎肥大は「あかぎおおだま」で低く、1年生の作況指数（平年比）が96、2年生が84で平年を大きく下回った。

一方、「みやままさり」1年生の作況指数は114で平年より高く、2年生は94で平年を下回ったが、天候不順の影響は比較的小さかった。

以上を総合した作況指数の平年比加重平均は94で、前月から4ポイント改善したが、平年を下回った。

《 参考 》

作況指数の月別推移（平年比）

品 種	年 生	8月2日	9月2日	9月30日	収穫期
あかぎおおだま	1	67	87	86	96
	2	60	81	82	84
みやままさり	1	86	98	103	114
	2	97	97	93	94
平年比加重平均		75	91	90	94

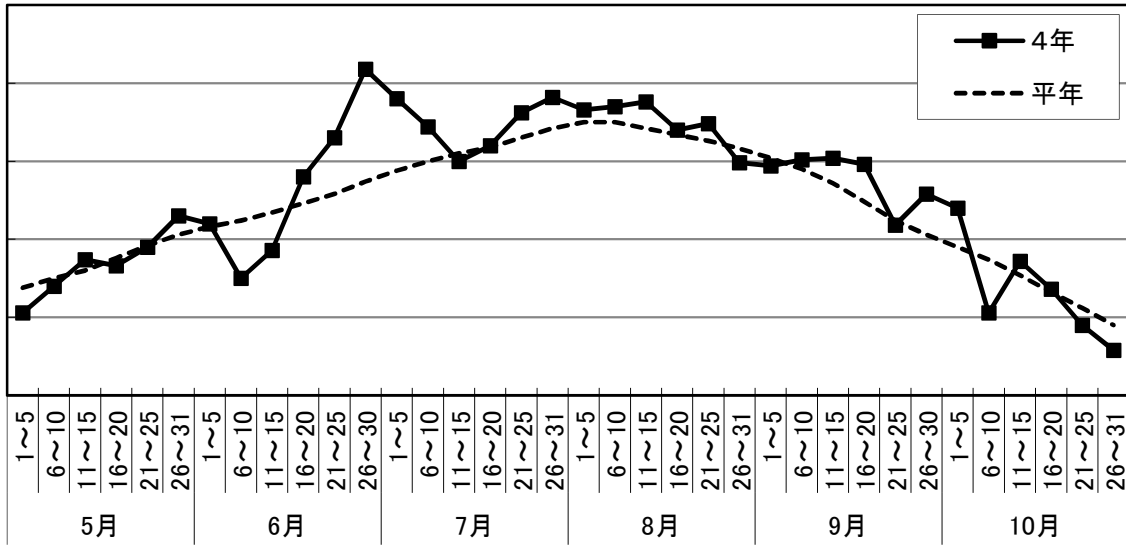
作況指数一覧表

ほ場名	品種名	年 生 別	収穫期				
			種芋重量 (g)	新芋重量 (g)	肥大倍率 (倍)	作況指数	
						前年比	平年比
渋川(渋川)	あかぎおおだま	1	15.0	144.7	9.64	173	102
		2	100.0	460.0	4.60	69	66
中之条	あかぎおおだま	1	15.0	98.3	6.55	-	81
		2	100.0	498.3	4.98	122	84
東吾妻	あかぎおおだま	1	15.0	125.6	8.37	88	123
		2	100.0	467.7	4.68	76	76
川場	あかぎおおだま	1	15.0	64.0	4.27	82	62
		2	100.0	480.0	4.80	81	75
昭和(生越)	あかぎおおだま	1	15.0	108.0	7.20	-	114
		2	100.0	646.0	6.46	106	119
渋川(渋川)	みやままさり	1	15.0	124.1	8.27	107	91
		2	100.0	680.1	6.80	107	99
渋川(中郷)	みやままさり	1	15.0	169.6	11.31	-	104
		2	100.0	731.5	7.32	102	101
安中(中野谷)	みやままさり	1	15.0	203.5	13.57	130	157
		2	100.0	589.7	5.90	93	112
安中(上間仁田)	みやままさり	1	15.0	165.0	11.00	73	-
		2	100.0	836.9	8.37	89	-
富岡(野上)	みやままさり	1	15.0	155.0	10.33	127	97
		2	100.0	738.4	7.38	104	102
富岡(一ノ宮)	みやままさり	1	15.0	131.9	8.79	277	130
		2	100.0	505.4	5.05	95	86
昭和(椽久保)	みやままさり	1	15.0	104.0	6.93	103	105
		2	100.0	340.0	3.40	63	65
平均	あかぎおおだま	1	15.0	108.1	7.21	114	96
		2	100.0	510.4	5.10	91	84
	みやままさり	1	15.0	150.4	10.03	136	114
		2	100.0	631.7	6.32	93	94

- ・中之条 あかぎおおだま 1年生は、前年度欠測のため前年比の表示なし。
- ・昭和(生越) あかぎおおだま 1年生は、前年度欠測のため前年比の表示なし。
- ・渋川(中郷) みやままさり 1年生は、前年度欠測のため前年比の表示なし。
- ・安中(上間仁田) みやままさりは、調査2年目のため平年比の表示なし。

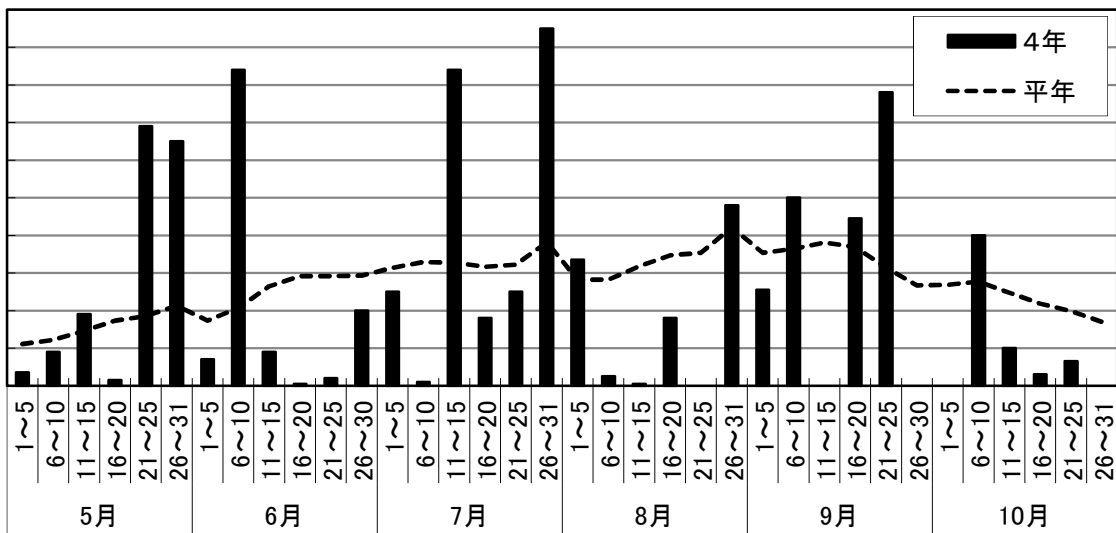
(°C)

半旬別平均気温(前橋)



(mm)

半旬別降水量(前橋)



(h)

半旬別日照時間(前橋)

