

# インフォメーション Information



- 問い合わせの際は、番号を間違えないようにお願いします
- **HP**は群馬県ホームページ(<https://www.pref.gunma.jp/>)から検索してご覧ください
- ファクスによる問い合わせは、県庁メディアプロモーション課(027-243-3600)へ



ぐんま広報は  
こちらから

## 凡例

- 日** 日程・時間
- 休** 休館日
- 所** 場所
- 内** 内容
- 対** 対象・資格
- ¥** 費用
- 他** その他
- 申** 申込先
- 問** 問い合わせ先
- 定** 定員(先着 抽選 選考)
- 受** 受付・申込期間(必着 消印有効)

## 申し込み方法など

- 直** 直接・持参
- 郵** 郵送
- ☎** 電話
- E** Eメール
- F** ファクス
- 〒** 郵便番号
- フ** フリーダイヤル
- シ** 電子申請受付システム(<https://s-kantan.jp/pref-gunma-u/>)

12月19日現在の情報です。掲載している内容は、状況により変更・中止となる可能性があります。また新型コロナウイルス感染症の拡大防止のため、県有施設への入場やイベント参加の際などに、入場制限やマスクの着用をお願いしている場合があります。詳しくは**HP**をご確認いただくか、お問い合わせください。

## 参加者募集！ぐんまちゃんお誕生日会2023

ぐんまちゃんのお誕生日をみんなでお祝いしましょう！

- 日** 2月19日(日) 午後1時30分から
- 所** 群馬会館(前橋市大手町)
- 定** 262人(うち車椅子席4席)抽
- ¥** 中学生以上=千円、小学生以下=500円
- ※3歳以下で席が不要な場合、保護者1人につき、1人まで無料
- 受** 1月16日(月)まで
- 他**



- ・抽選結果は1月中旬頃の発表を予定しています
- ・申し込み方法など詳しくは、ぐんまちゃんオフィシャルサイトをご覧ください
- ・県公式YouTubeチャンネル「**tsulunoss**」でライブ配信を予定しています
- 問** 県庁メディアプロモーション課(☎027-226-2315)

## マイナンバーカード申請促進キャンペーン

マイナンバーカードを取得済み、または申請済みの県民の皆さんへ、抽選で1万人に県の農畜産物や特産品などが当たるプレゼント企画を実施します。ぜひこの機会にマイナンバーカードを申請しましょう。

- 対** 次の全てに該当する人
- ・県内に住民票がある
- ・マイナンバーカードを取得済み、または申請済み
- 受** 2月28日(火)まで
- 申し込み方法** キャンペーン特設サイト
- 他** 応募は1人1回まで。



- 詳しくは、キャンペーン特設サイトをご覧ください
- 問** 県マイナンバーカード申請促進キャンペーン事務局(☎027-210-8101)

申し込みは  
こちらから▶



## ぐんま狩猟フェスティバル2023

狩猟の魅力をたっぷりと楽しめる狩猟フェスティバル。現役ハンターによるトークや体験企画など、内容盛りだくさんのイベントです。ぜひご参加ください！

- 日** 1月21日(土) 午前10時～午後4時30分
- 所** スマーク伊勢崎(伊勢崎市西小保方町)
- 内**

- ・関東で活躍するハンターによる講演・対談
- ・ハンティングシミュレーター体験
- ・シカの革活用活動紹介・製品販売
- ・狩猟に関する相談コーナー など



- ¥** 無料
- 他** 詳しくは**HP**をご覧ください
- 問** 県庁自然環境課(☎027-226-2874)

## 太陽光発電設備や蓄電池の導入を支援します

エネルギー価格高騰の影響緩和と脱炭素化に向けた取り組みを後押しするため、太陽光発電設備や蓄電池を導入する際の経費の一部を補助します。

- 対象事業期間** 4年4月1日から5年2月28日まで
- ※4年4月1日から受け付け開始前までに契約済みでも、5年2月28日までに完了するもので、対象事業の要件を満たす場合は補助対象
- 対** 県内に住宅を有する個人や事業所を有する中小企業者など

### 対象設備・補助額

対象者	太陽光発電設備	蓄電池
個人	5万円/世帯	10万円/世帯
中小企業者	4万円/キロワットまたは5万円/キロワット時	6万3千円/キロワット時

- 受** 5年1月上旬から2月上旬まで(予定)
- 他** 詳しくは**HP**をご覧ください
- 問** 県庁グリーンイノベーション推進課(☎027-897-2752)

詳しくは  
こちらから▶



## キウイ・梅干し・イチゴ・きのこ 県品評会

最高賞の知事賞をはじめ、各賞を受賞した県産農産物の展示・販売を行います。

### ●県品評会(キウイ・梅干し・イチゴ)

- 日**
- ・キウイ…1月24日(火)
- ・梅干し…25日(水)
- ・イチゴ…26日(木)
- 所** 県庁(前橋市大手町)
- 内**

- ・生産者などによる直売…午前10時から商品完売まで
- ・展示品の一般公開…正午から午後3時まで
- ・展示品の販売(キウイ・イチゴ)…3時から展示品完売まで。整理券を11時から配布予定
- ※梅干しは展示品の販売はありません

**¥** 無料



知事賞のキウイ



知事賞の梅干し

- 他** 直売、販売は数量に限りがあります
- 問** 県庁蚕糸園芸課(☎027-226-3136、3124)

### ●県きのこ品評会

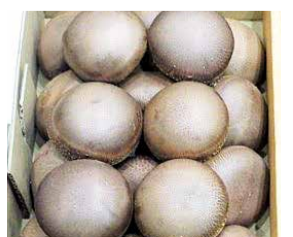
- 日** 1月25日(水) 午前9時30分から
- 所** 県庁(前橋市大手町)
- 内** シイタケやマイタケ、ナメコなどの県内産キノコの秀作の展示・販売、生産者によるキノコの直売
- ※展示品の販売は、正午から展示品完売まで。整理券を11時から配布予定

**¥** 無料

**問** 県庁林業振興課(☎027-226-3234)



知事賞のイチゴ



知事賞のシイタケ