

# 物件概要

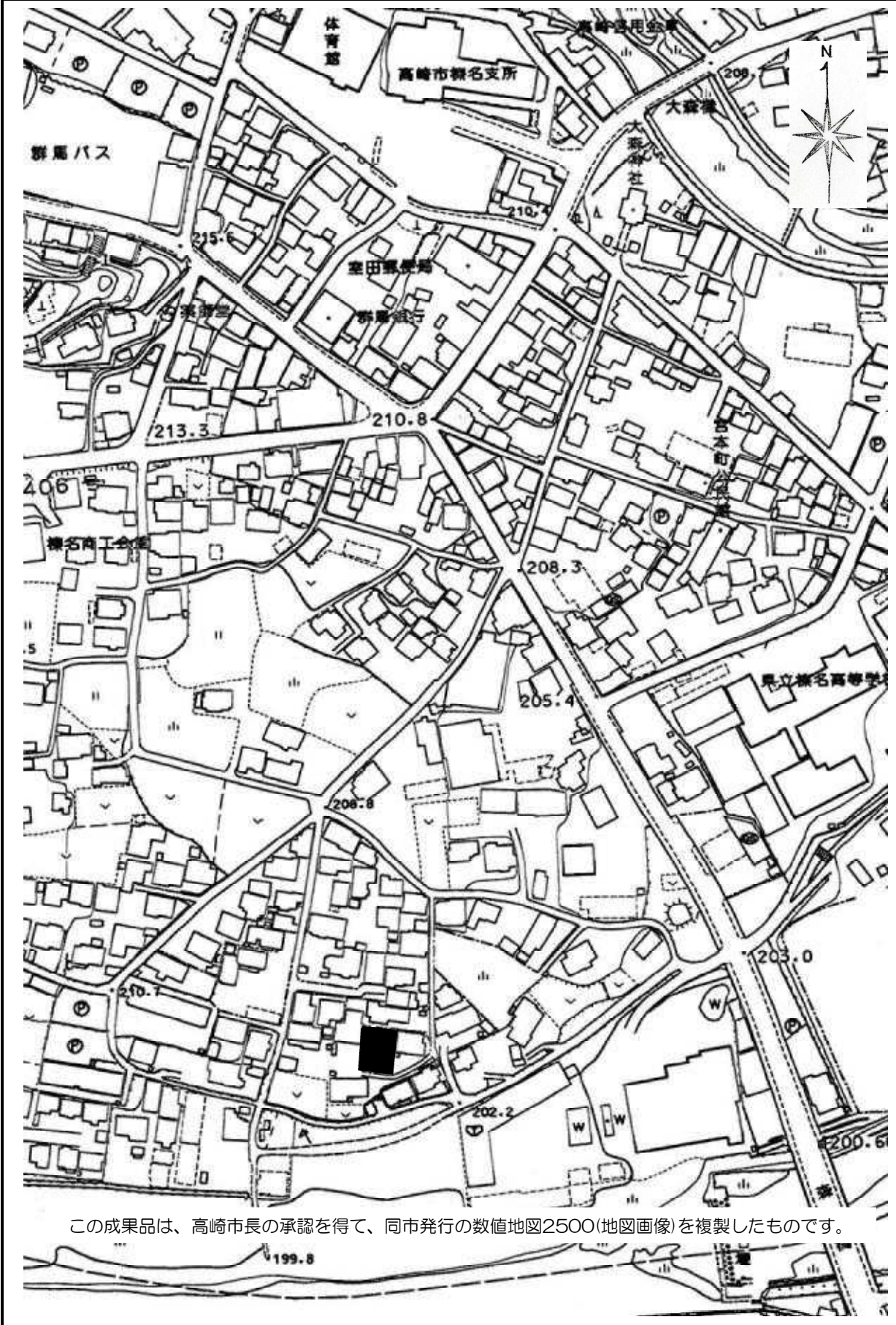
物件番号

所在地	高崎市下室田町字清水983番3				
住居表示	なし				
地積	公簿	296.40 m <sup>2</sup> (約89.66坪)	地目	宅地	
	実測	296.40 m <sup>2</sup> (約89.66坪)	形状	ほぼ長方形	
登記簿記載事項	甲区(所有権)	所有者 群馬県	乙区(所有権以外の権利)	無	
接面道路	幅員、種別等	南側 幅員約2.0m未舗装市道(建築基準法第42条第2項道路)			
	対象地との高低差	ほぼ等高	建築基準法42条2項による道路後退の必要性	有	
私道の負担	負担の有無	無	負担の内容		
法令に基づく制限の概要	都市計画	非線引都市計画区域	用途地域	第一種中高層住居専用地域	
	防火地域	—	その他の地域地区	—	
	建ぺい率	指定 50%	容積率	指定 100%	
	文化財保護法(埋蔵文化財包蔵地等)	埋蔵文化財包蔵地「榛名地区No.45遺跡」該当			
	その他特記事項	・埋蔵文化財包蔵地に含まれるため、工事等着手前に届出が必要です。詳細は高崎市教育委員会事務局文化財保護課にお問い合わせください。			
注) 建ぺい率と容積率の「指定」とは、都市計画で指定された率という意です。各制限内容の詳細等については、関係市町村の建築確認担当課等関係各機関にご確認下さい。					
供給処理施設の状態	区分	状況	管径	関係事業所等	電話番号
	電気	可		東京電力I <sup>2</sup> g <sup>+</sup> -h <sup>+</sup> o <sup>+</sup> h <sup>+</sup> (株) 加タマセンター群馬	0120-99-5221
	都市ガス	無			
	上水道	可	引込状況不明 加入金負担済	高崎市水道局 榛名上下水道お客様センター	027-374-6713
	下水道	無			
注) 引込費用等詳細については、上記関係事業所等にお問い合わせ下さい。					
交通機関 (直線距離)	バス	群馬バス 榛名高校入口バス停	北東へ約150m		
	鉄道	JR信越本線安中駅	南南東へ約6.2km		
公共施設 (直線距離)	市役所 役場	高崎市役所榛名支所	北へ約500m		
	小学校	高崎市立下室田小学校	北東へ約800m		
	中学校	高崎市立榛名中学校	東へ約1.0km		
その他 参考事項	<ul style="list-style-type: none"> <li>・榛名高校校長公舎の跡地です。</li> <li>・上水道は加入金負担済み(13mm口径分)の状態ですが、引込状況は不明です。詳細は、高崎市水道局榛名上下水道お客様センターへお問い合わせください。</li> <li>・接道する市道の幅員が狭く、軽自動車であっても通行は極めて困難です。</li> <li>・敷地内にブロック塀がありますが、これらを含み現状有姿にて引き渡します。</li> <li>・地盤調査、地下埋設物の調査は行っておりません。</li> <li>・入札参加にあたっては、境界標含め、必ず現地をご確認ください。</li> </ul>				

物件番号

位置図

縮尺=1:2,500

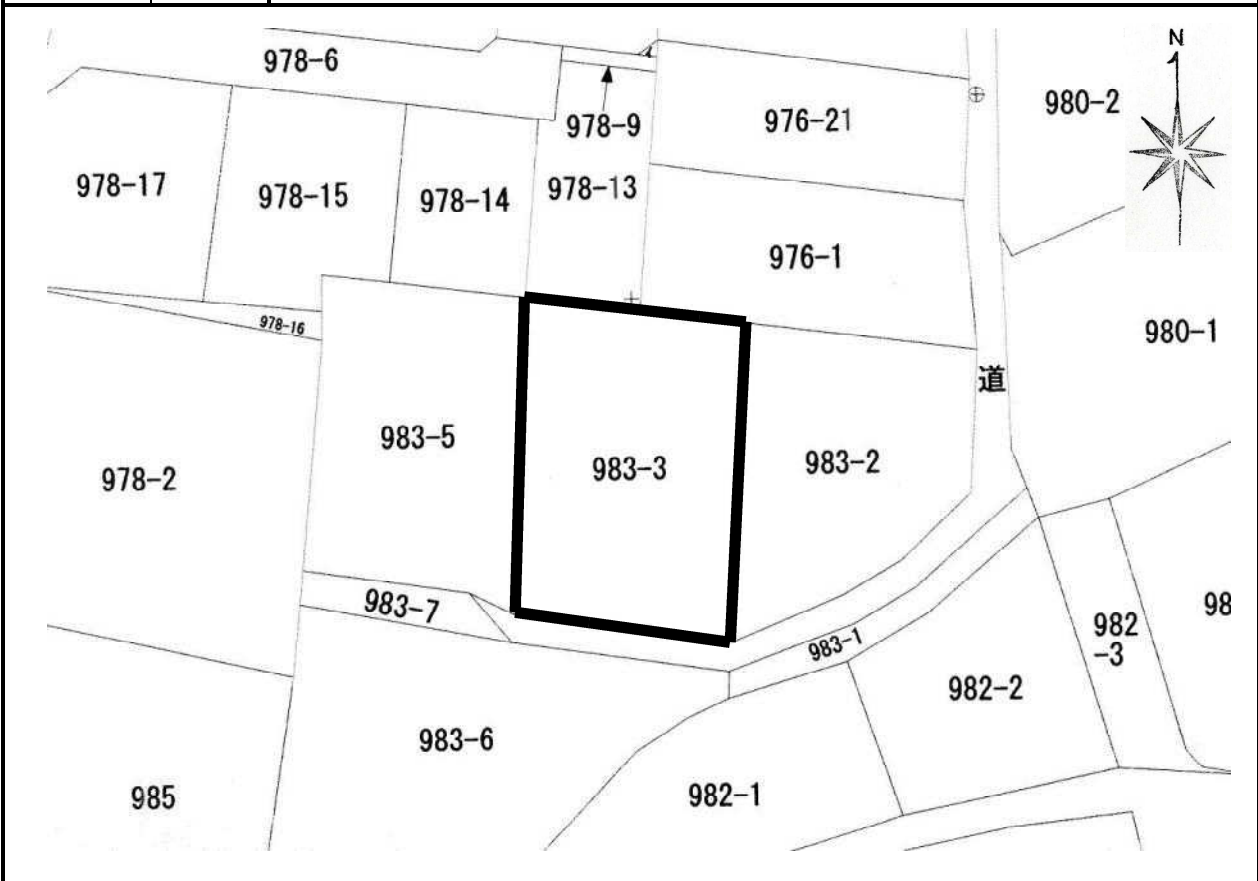


この成果品は、高崎市長の承認を得て、同市発行の数値地図2500(地図画像)を複製したものです。

物件番号

公 図

縮尺=1:500



物件番号

明 細 図

