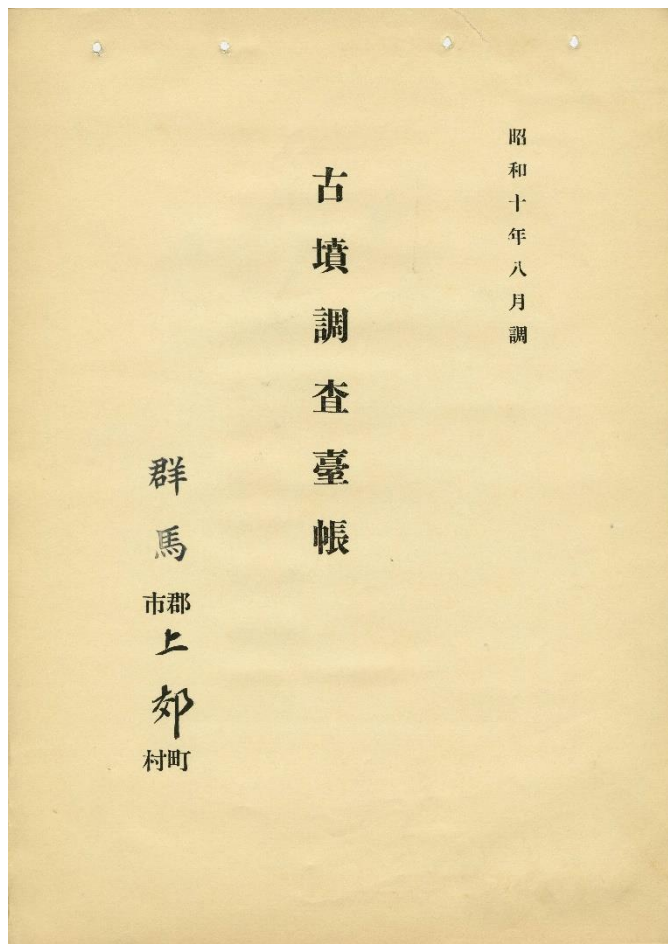


## No. 1 保渡田八幡塚古墳（上郊村 2 号古墳・国指定史跡）

保渡田八幡塚古墳は、高崎市の北西部に位置する保渡田古墳群の一つで、全長 96m の大型前方後円墳です。榛名山の東南麓ということもあり、榛名山の噴火による泥流をかぶった部分は保存状況が良く、埴輪や土偶、高坏等が多数出土しています。

この付近には豪族居館の遺跡である三ツ寺 I 遺跡があり、築造時期は古墳時代の 5 世紀末と推定されることから、この地域の有力豪族により築造されたと考えられます。

この調査票は、出土品が具体的に記されている他、出土品の絵や古墳の写真画像の一部が添付されているので、視覚的に調査結果を理解することができます。



古墳調査票

群馬 上野郡 町村

番	名	所在地	地目地積	所有者	型式	大	現	發掘ノ有無	出土品	山來徵證	管理ノ有無	參考事項
第二号	八幡塚	上野村大塚保渡田字八幡塚	山林 二反二升 一九五七番 三畝二升 一九五七番	西光寺	前方後円型	墳丘、全長 四三間 前部、高 二間 後部、高 二間定	全面桑畑 後円部 小半石宮下	發掘ス 年月不詳	別紙、出土品	其庄古墳等持、墓地入り方、天和度死人埋葬有、古物等、 現、此墳石橋、土中埋、此、屍、米、餅、塚、井、五、村、二、塚、 古、物、等、在、此、大、古、物、等、主、三、升、三、升、古、物、等、 古、物、等、在、此、大、古、物、等、主、三、升、三、升、古、物、等、	アリ 古、物、等	

調査員  
職氏名印

(昭和十八年八月調査)

(縣へ提出分)

古墳調査票 保渡田八幡塚古墳

八幡塚出土品

- 一 埴輪内筒 四十個
- 二 女子埴輪土偶 一個
- 三 男子土偶 一個
- 四 埴輪捧土偶腕 一個
- 五 土偶頭部 男子一個
- 六 脚結、鈴、ヨツケル脚部 女子一個
- 七 鈴、ヨツケル脚部 三個
- 八 武人腰帶部 七個
- 九 水鳥 一個
- 一〇 雜 一個

以下數量不詳ナレド、

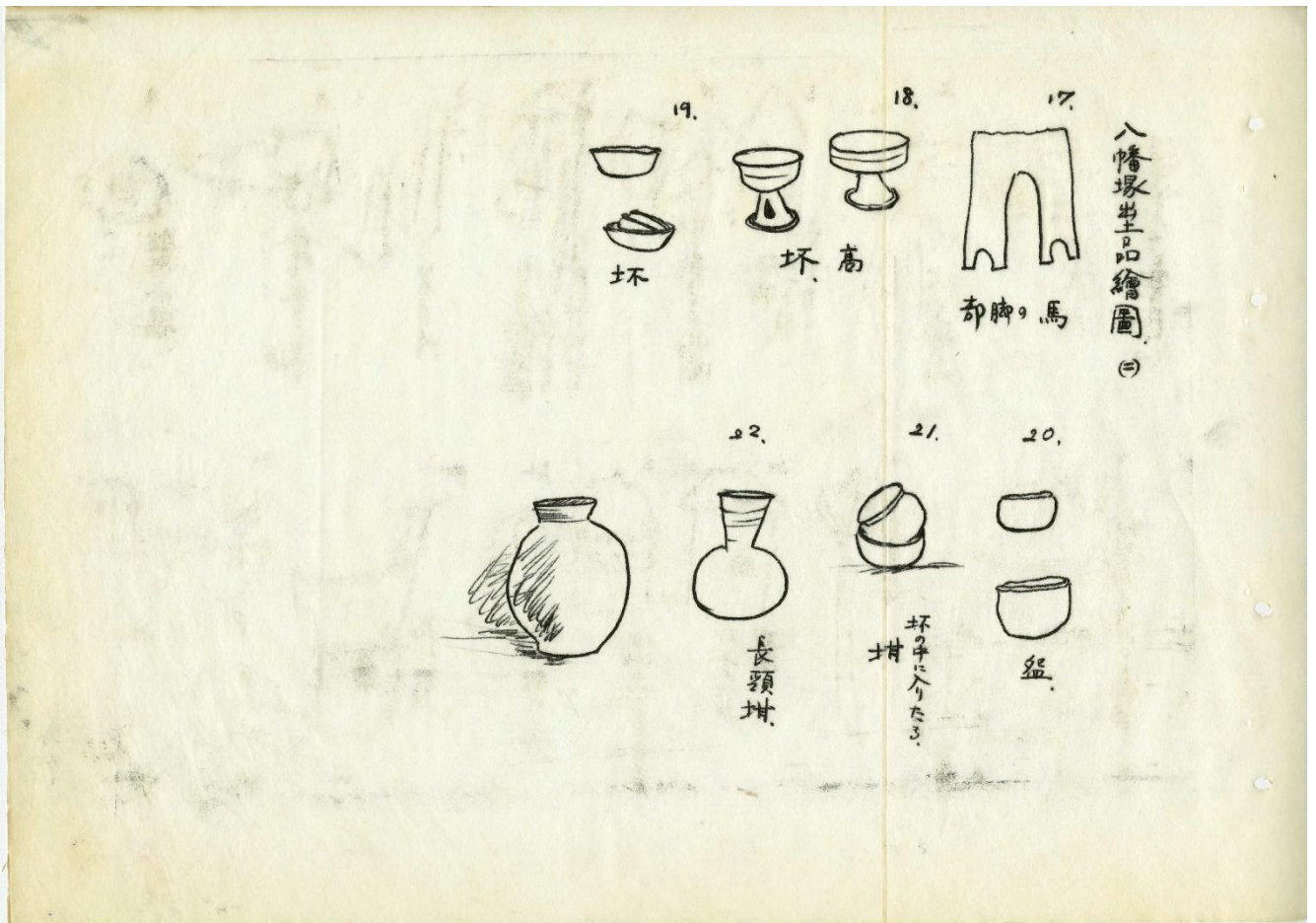
- 一七 鷹、趾、ヨツケル腕 一八 球形土器 一九 玉經、水刀
- 二〇 各種木刀 二一 裝束、カカテ、婦人 二二 器物、ノ、模、タル、モノ
- 二三 馬 二四 馬、脚部 二五 美豆良

八幡塚、中央、北、目、兩側、造出、内、塚、存、シ、周、圍、ニ、埴、及、埴、有、シ、  
堤、内、側、ニ、円、筒、列、ヨ、リ、墳、前、方、堤、正、中、線、左、右、ニ、多、ク、埴、輪、建、立、  
置、タル、モノ、ナリ、右、四、八、右、側、ヨリ、發、掘、シ、タル、モノ、ナリ、

八幡塚古墳出土品



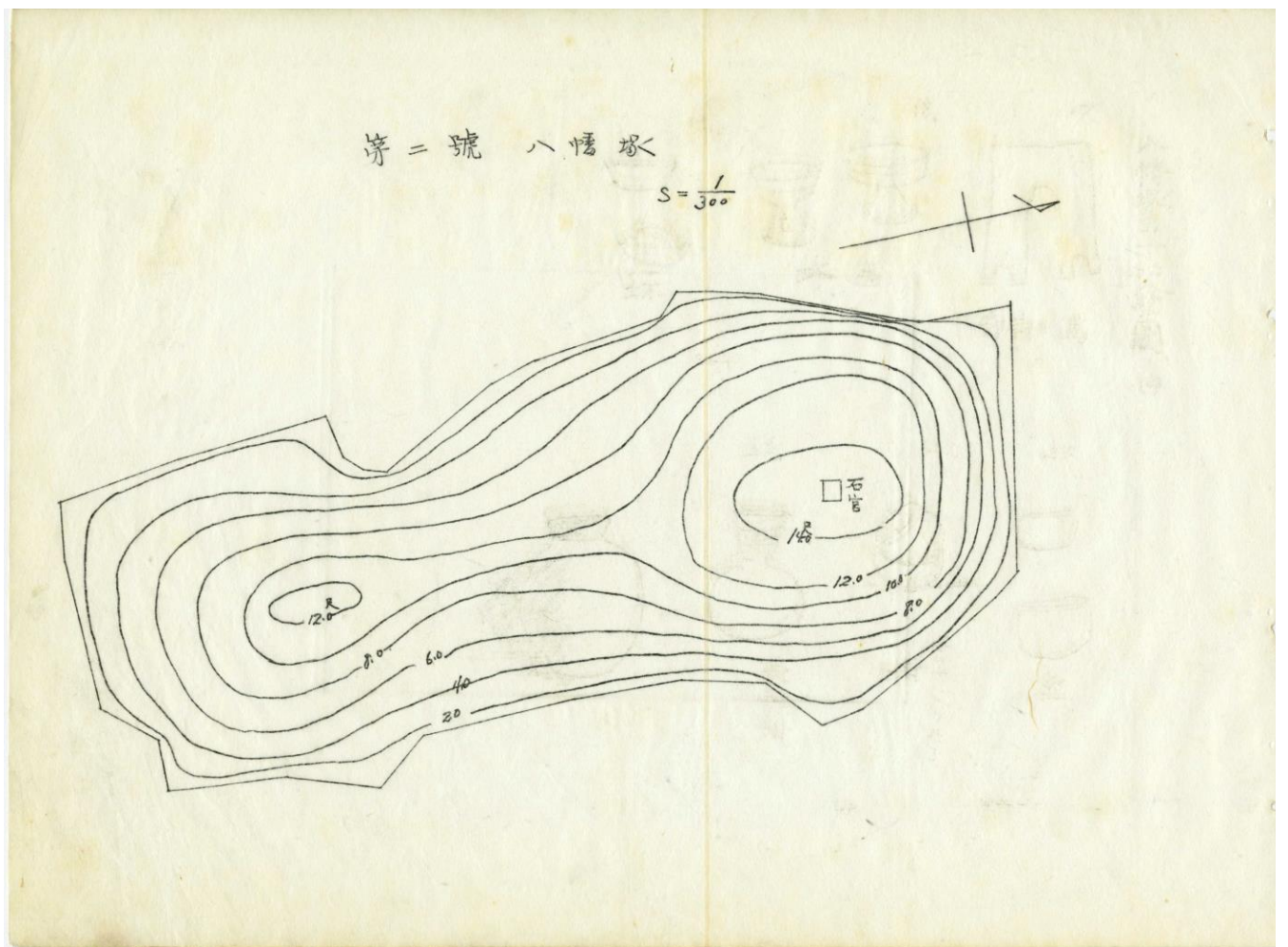
① 2号墳 八幡塚出土品繪圖



② 2号墳 八幡塚出土品繪圖



八幡塚古墳 写真



八幡塚古墳平面図