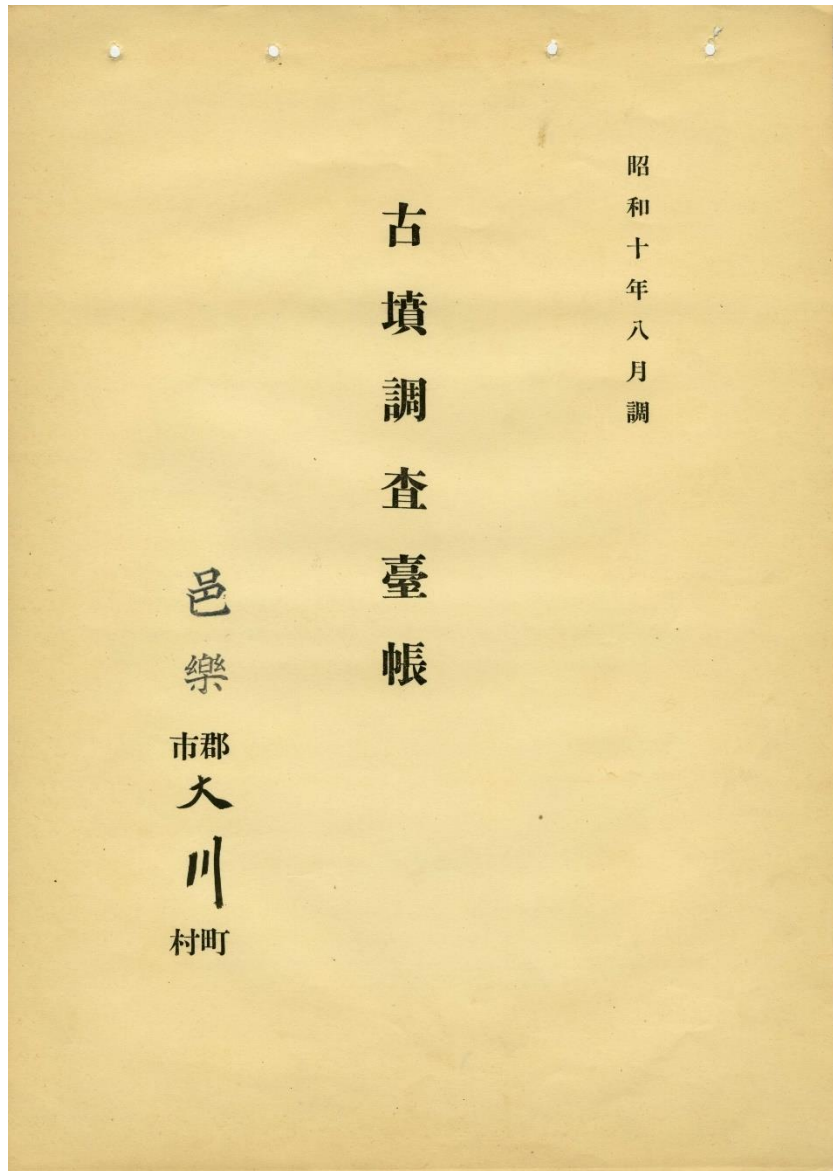


No. 3 大川村 23 号古墳（源中稻荷古墳）

現在の邑楽郡大泉町にあり、南北径 25m、東西 32m、高さ 3.4mの円墳です。古墳時代の後期の 7 世紀中葉から末期にかけて築造されたと考えられています。

水彩画には古墳の頂上に稲荷神社が描かれています。



古墳調査台帳 邑楽郡大川村 A1007A0B 40 表紙

古墳調査票

邑樂郡
大川村

番 號
第二三號

名 稱
ナシ

所 在 地
大川村大字赤木戸字稻荷林

地 目 地 積
甲三九六番山林 五畝十六歩

所 有 者

型 式
圓型 埋土ナシ

大 小
高廿一尺 直徑一百二十尺

現 狀
雑木林 頂上稲荷神社アリ

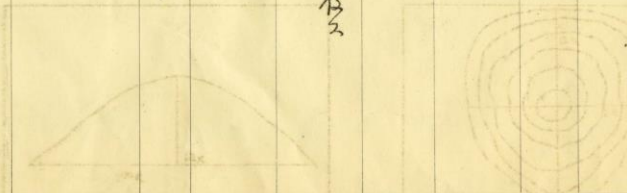
發 掘 ノ 有 無
發掘セラレズ

出 土 品
附随出土品破片アリ 小學校に保存ス

由 來 徵 證

管 理 ノ 有 無

參 考 事 項



擔當調査員
職氏名印
市長 木村 宗
副市長 坂本 市
委員 坂本 市

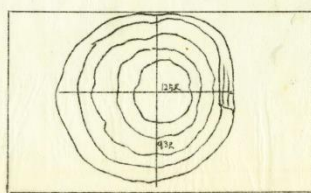
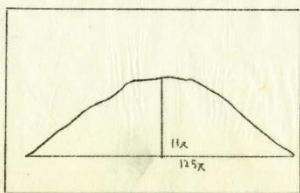
(昭和十年八月調査)

(縣へ提出分)

古墳調査票 大川村 23 号古墳

大川村古墳第二三號

南方ヨリ見タル圖



邑樂郡大川村(23号墳の全景)