

# 高校生自転車事故の特徴

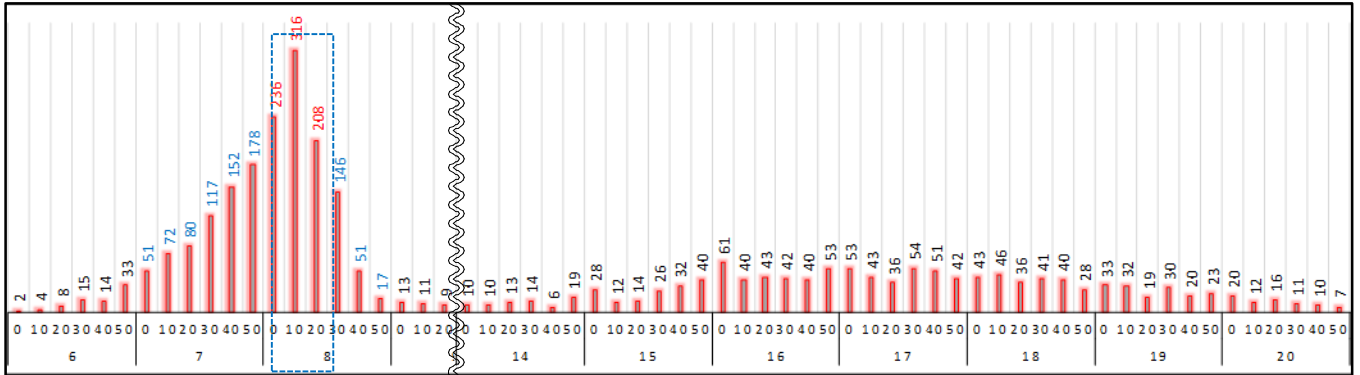
(H30-R4 交通事故統計データの累計)

## 朝

### の登校時間帯、事故集中

時間には、ゆとりを持って  
早めに登校

午前8時からの30分間で高校生自転車事故の約2割が発生



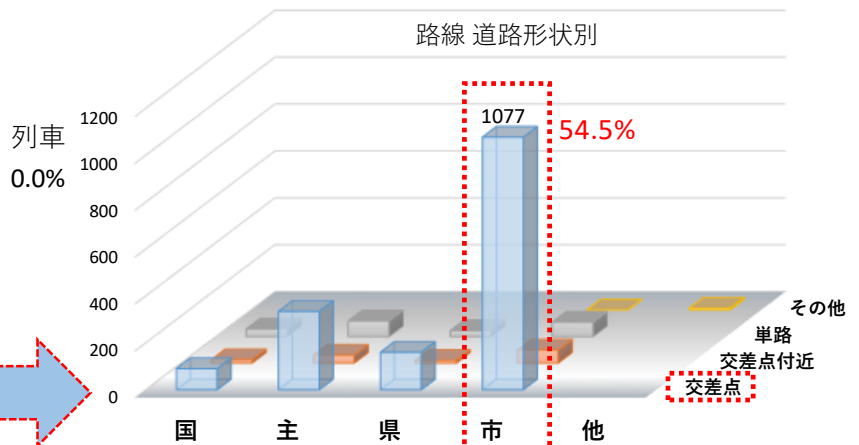
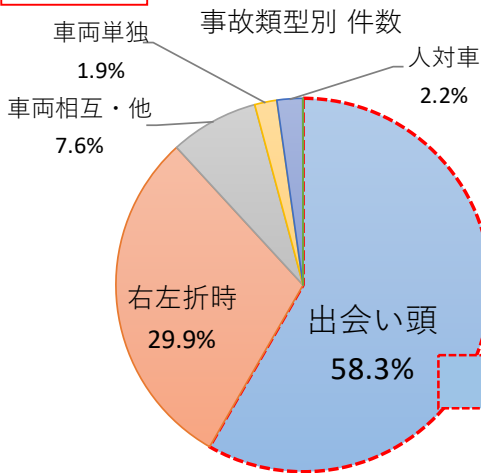
高校生自転車事故の3,386件のうち、午前7、8時台に1,624件 [48.0%] が発生、特に午前8時から同30分までの間に集中しています。(760件 [22.4%])

## 出

### 会い頭に衝突

### 交差点では必ず安全確認を

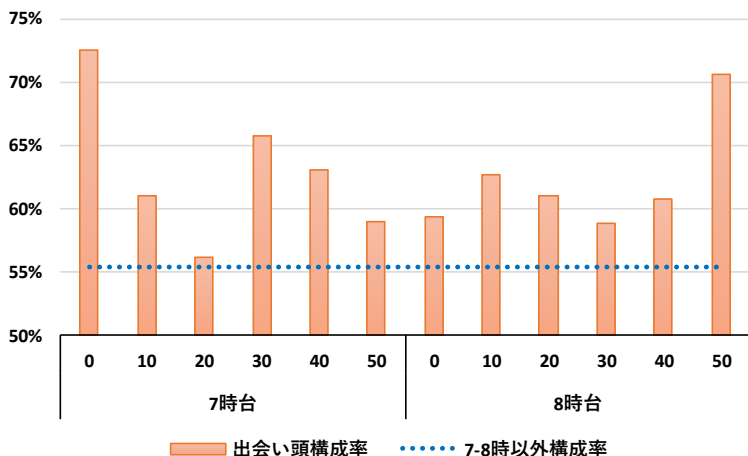
出会い頭事故が多く、特に市町村道交差点で発生



※ 国・国道、主・主要地方道、県・県道、市・市町村道、他・その他

約6割を占める出会い頭ですが、その半数以上は市町村道の交差点で発生しています。また、午前7、8時台は他の時間帯に比べて特に出会い頭の割合が高くなり、違反の割合も高くなります。

午前7-8時台 事故類型構成率（出会い頭）



高校生自転車出会い頭事故全体

