

GUNMA
HOUSING
AWARD
2018

優良賞

店舗併用住宅

Platform-R & Lucian

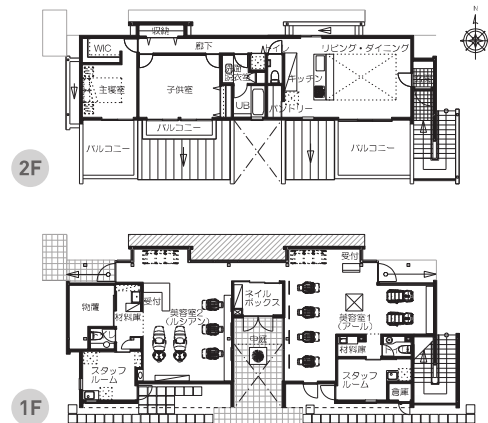
〈 ぶらっとほーむ-あーる あんど るしあん 〉

設計者 株式会社 テレデザイン一級建築士事務所

施工者 竹並建設株式会社



平面図



CONCEPT

設計主旨

2つの美容室と住宅を一体とした店舗併用住宅である。1階には美容室が2つ並ぶ。

この地で長く営む母の美容室と東京で修行して新しく独立することになった息子さんの2つの美容室である。

元々は染物工場の跡地があったが、都市計画道路による道路拡幅に伴い、使われてなかった工場の解体とともに、道路のために供されて大幅に削られた土地の再計画を行い、建替えにともなって、建築の再計画をし、美容室を2つと息子さんの住む住宅と合わせて建替えること

となった。

この建物の構えは店舗である。美容室という非日常の構えを重視し、道路側からは住宅があるという気配は全く感じられない。鉄骨造で持ち上げられた2階に大きく横たわる住宅のボリュームは、黒いボックスとして背景へと消し去られ、それに立てかけられた4枚の板は、2枚が白くスッキリとした大きな看板、もう2枚は自然な素材感を感じさせる木材によるルーバーで仕上げられている。