



白山宮(白山神社)

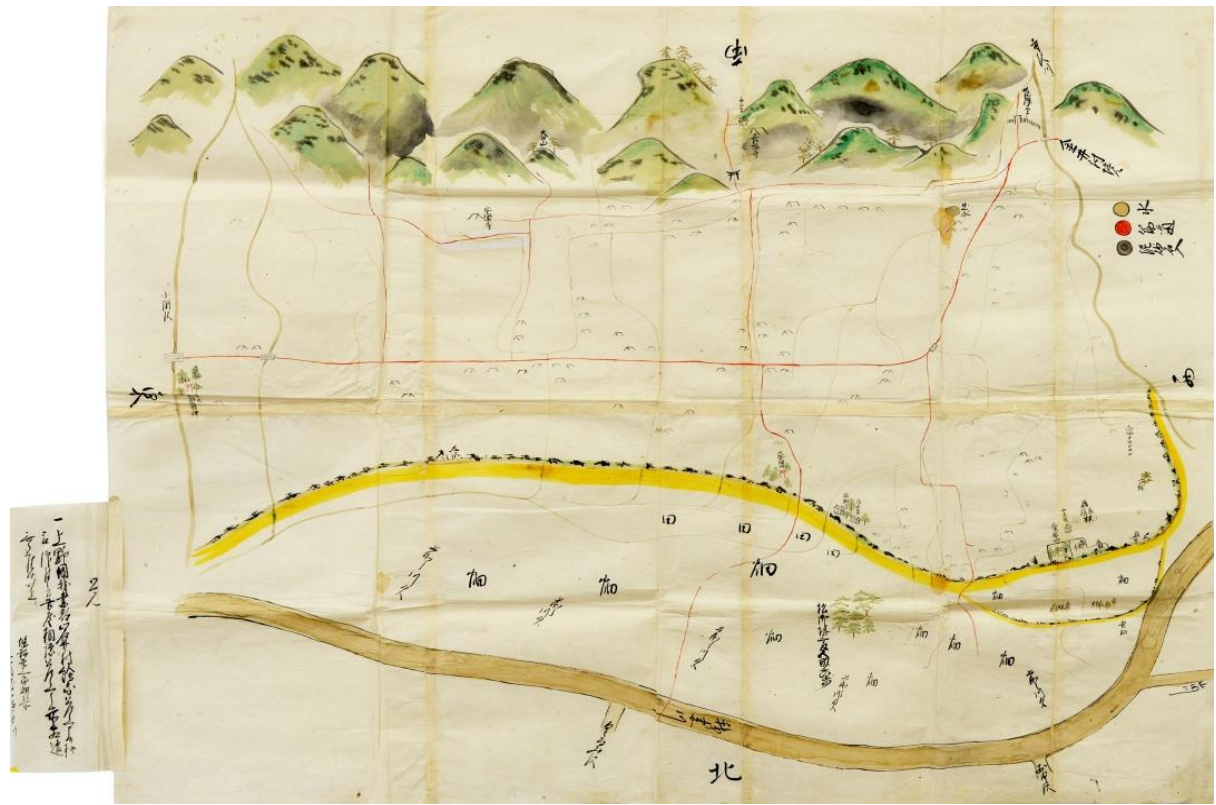


白山宮(白山神社)

下流

吾妻川

上流



一上野國吾妻郡岩井村白山宮  
 白山宮(白山神社)の位置  
 吾妻川(吾妻川)の位置  
 岩井村(岩井村)の位置  
 吾妻川(吾妻川)の位置  
 岩井村(岩井村)の位置



泥流をくい止めた段丘崖

泥入り地

白山宮(白山神社)

上流

泥入り地

泥入り地

吾妻川

下流

吾妻川(吾妻川)の位置(国土院院 矢野 空 空中写真に追加)

④〔浅間焼け吾妻川沿い 岩井村泥押し被害図〕

年次不詳(近世)  
 \*淡彩色 縦77.3cm×横98.0cm

史料③でとりあげた岩井村の泥入り被害図です。絵図本体とは別に泥入りの部分図が附属しており、これを上にかぶせることにより泥入り地を表現する珍しい絵図です。絵図と現地写真を照合すると泥流が段丘崖により、くい止められた様子が見て取れます。現存する白山宮(白山神社)や段丘崖、崖下に広がる耕地(泥入り地)の位置と比較しても、かなり精度の高い絵図であることがわかります。

伊能光雄家文書 P8003 No.1454-2