

箕郷町の2つの家(タテ)

(みさとまちのふたつのいえ たて)

設計者 / 有限会社 HIRO 建築工房

施工者 / 有限会社 阿部建築



設計主旨

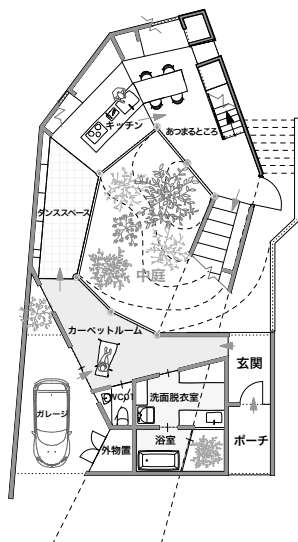
CONCEPT

設計者の自邸である。群馬県を中心に県内さまざま環境で家を設計してきました。念願かなって自邸の検討を始めた時、やはりこの自然豊かな群馬の環境と共存しながら子供たちと思い出をつくれる家がほしいと土地探しから始まりました。山々や緑の自然が見え、前橋・高崎の町並みが一望でき、湖が見える場所。希望通りの場所が見つかり、設計が始まりました。

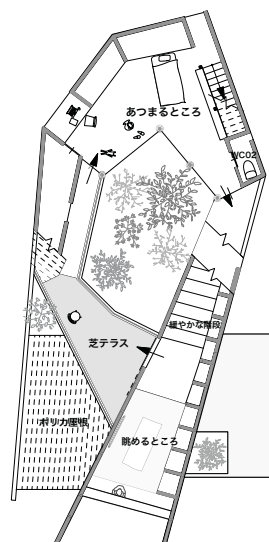
高低差2mの南北に長い敷地に、細長く伸びるワンルームを螺旋状に配置。そのことで、家の中に暖かい場所や涼しい場所、眺めの良い場所や囲われて落ち着く場所など、多様な場所が発生。家族はそのあえて一様でない環境の中で、心地よい場所を見つけながら生活する。空調にて整った室内も快適かもしれませんが、日々の発見をしながら、生活する楽しさを仕掛けとしてつくりました。

中庭は、山を想像させるべく木々を上、石を配置。その周辺にはコケを植えました。屋上へは、笹を上、さらに芝生で屋上緑化をしました。週末は、そこでバーベキューやキャンプをします。子供たちの工夫に、毎回驚きと楽しさを感じております。子供たちは、ここでの生活をキッカケに自然に興味を持ち始め、木々に水を与えたり、草むしりを行ったりするようになりました。また、キャンプ場へキャンプデビューもしました。

1F 平面図



2F 平面図



RF 平面図

