

孺恋村における詳細土壌図の作成

スマート技術に必要な基礎知見を整備しました。

New 解像度1mの詳細土壌図を作成しました。

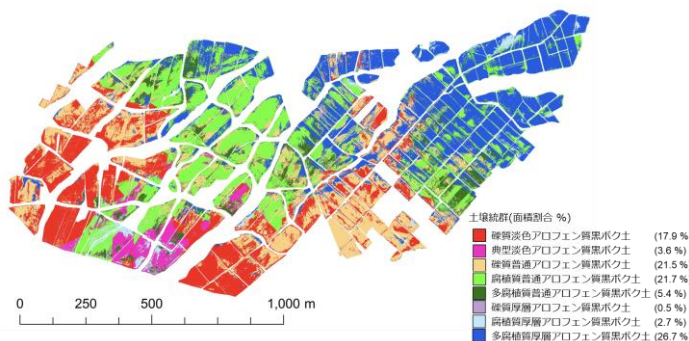
従来の土壌図

1種類の土壌情報として表示



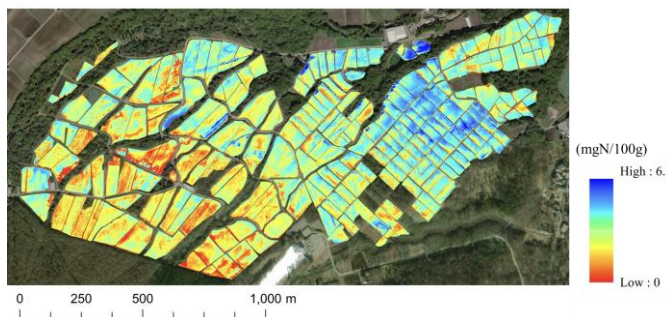
詳細土壌図

8種類の土壌情報として表示

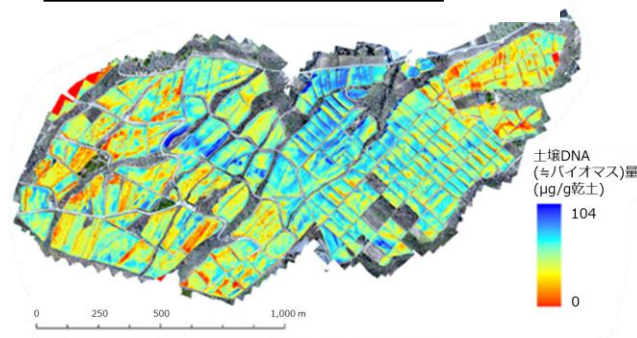


New 可給態窒素と土壌DNA量 (≒バイオマス) マップ

可給態窒素マップ



土壌DNA量マップ



マップ情報

スマート機器を活用して、地力に合わせた可変施肥

生産性向上・生産安定性向上

スマート農業推進・環境負荷軽減への貢献

※本研究は生研支援センター「イノベーション創出強化研究推進事業」(JP007097)の支援を受けて農研機構と共同で行った。

群馬県農業技術センター 環境部 土壌保全係 0270-62-1021
・高冷地野菜研究センター