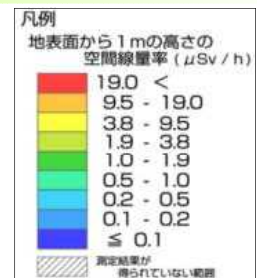


IV 資料

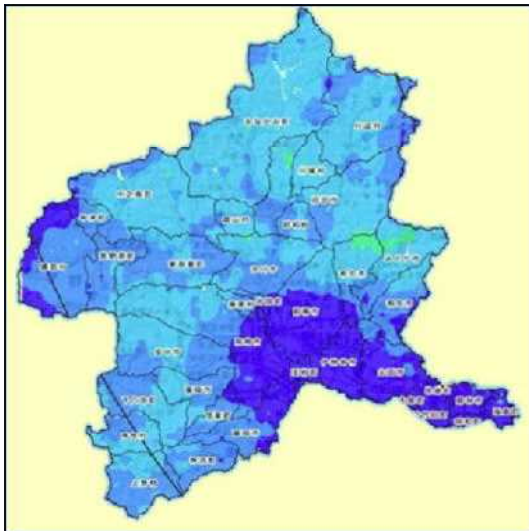
各項目ごとの、平成23年度～平成29年度までの検査結果について、記載します。

1 一般環境

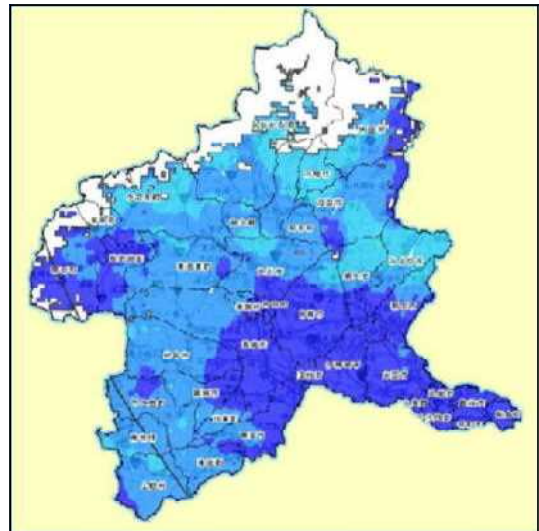
(1) 航空機モニタリング調査



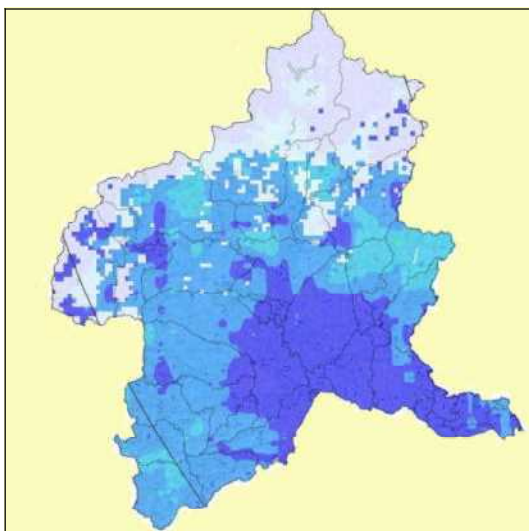
第1回（平成23年9月）



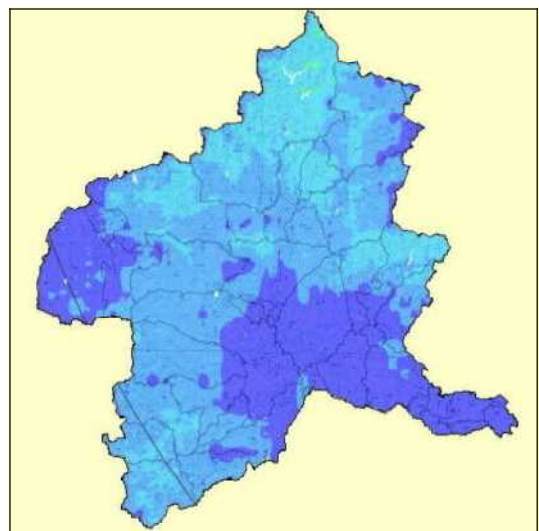
第2回（平成24年5月）



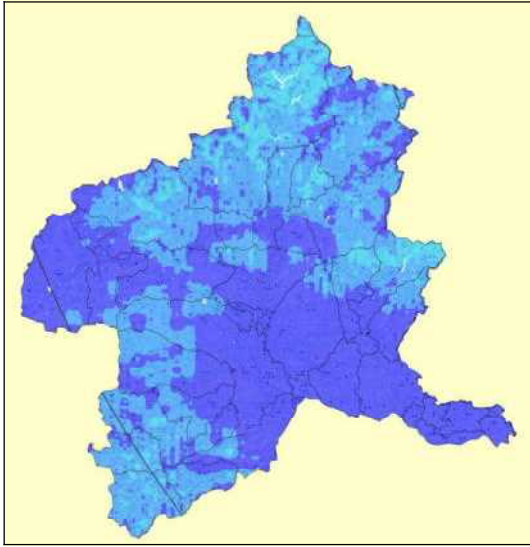
第3回（平成24年12月）



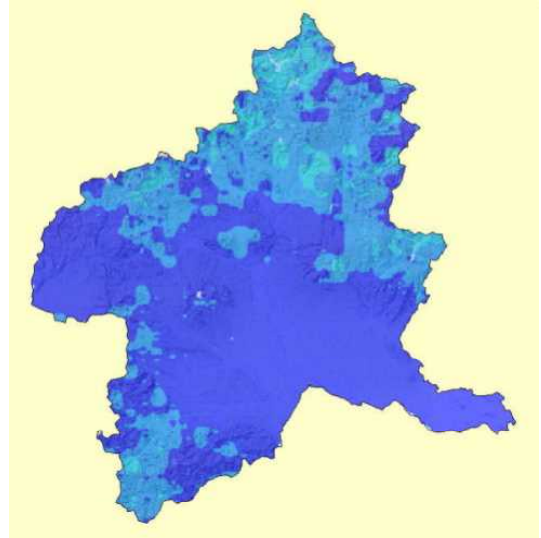
第4回（平成25年11月）



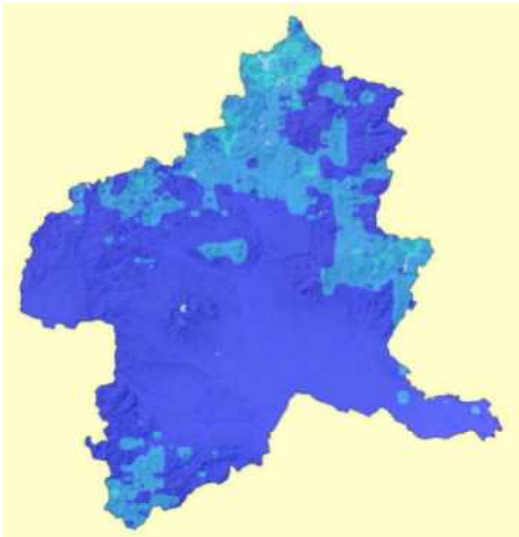
第5回（平成26年11月）



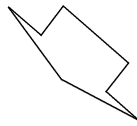
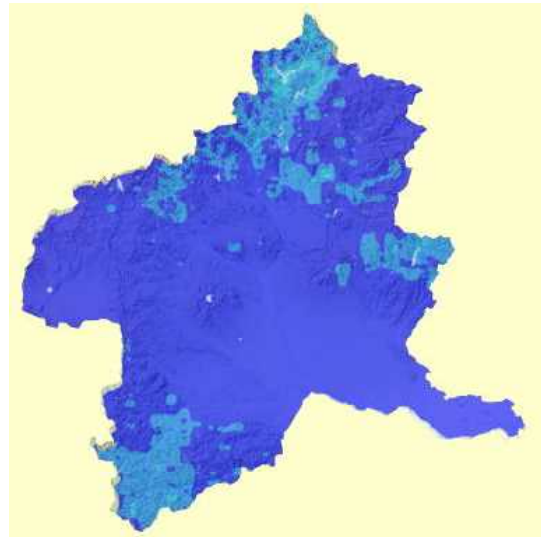
第6回（平成27年11月）



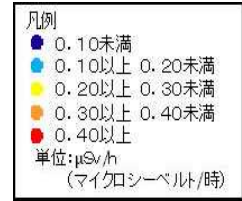
第7回（平成28年11月）



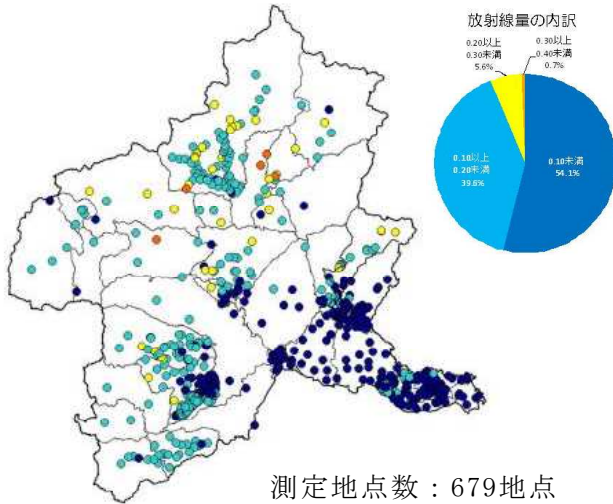
第8回（平成29年11月）



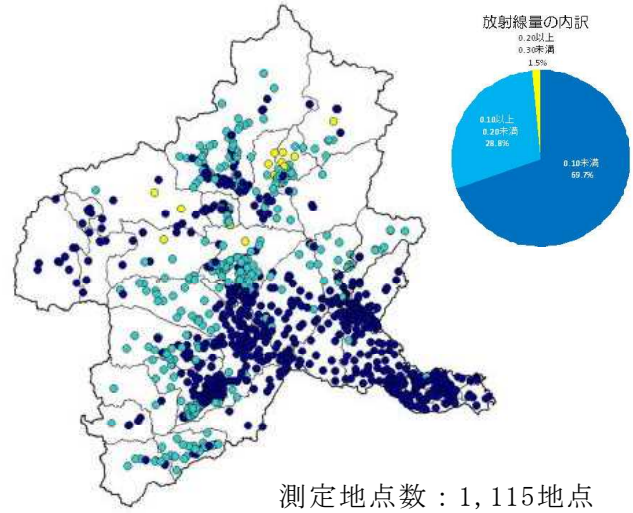
(2) 生活圏における広域調査 ○群馬県放射線マップ



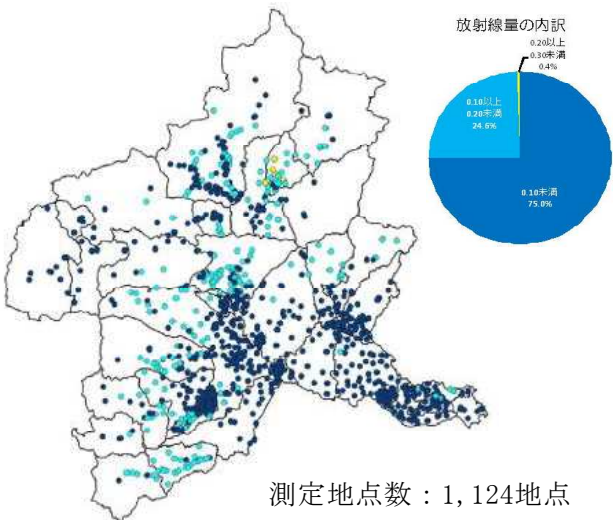
第1回 (平23年 9月30日)



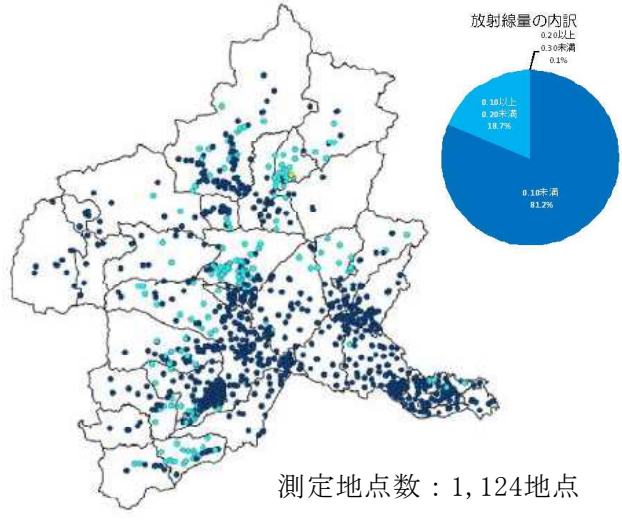
第2回 (平成24年 9月30日)



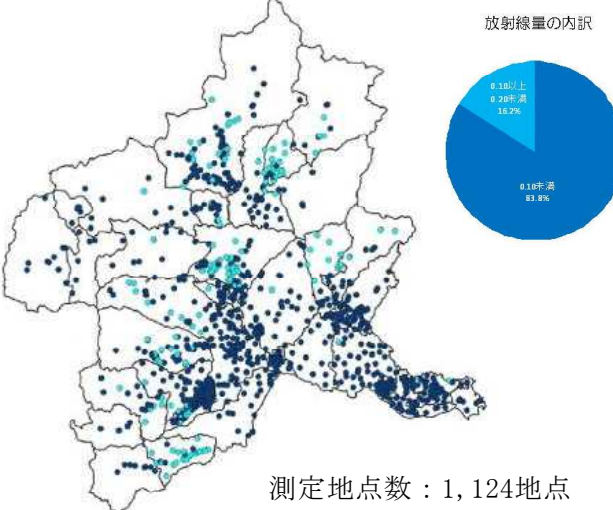
第3回 (平成25年 5月31日)



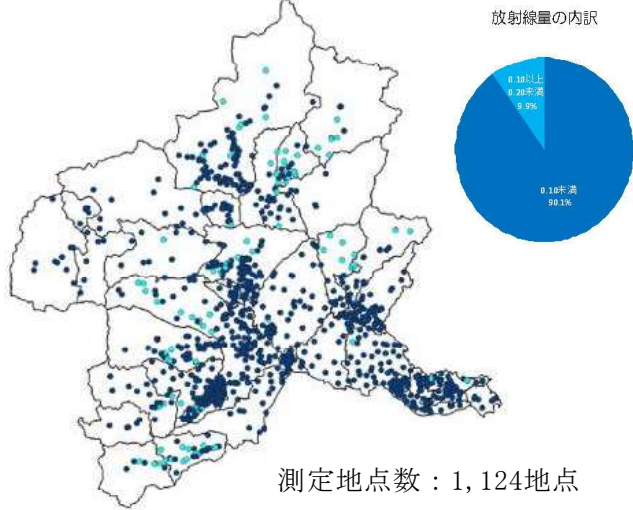
第4回 (平成25年 11月30日)



第5回 (平成26年 5月31日)



第6回 (平成26年 11月30日)



2 水道水

(1) 水道水

検査期間	検査対象	検査頻度	検出状況
H23.3.18～ H23.9.9まで	衛生環境研究所蛇口水	1回／日	放射性セシウム 1.20Bq/kg (最大値、H23.3.20)
	県企業局浄水場水道水	3回／週程度	放射性ヨウ素 62Bq/kg (最大値、H23.3.24)
H23.9.10～ H24.3.31まで	衛生環境研究所蛇口水	1回／日	全て検出下限値未満 (不検出)
H24.4.1～ H25.3.31まで	衛生環境研究所蛇口水	1回／週	全て検出下限値未満 (不検出)
H25.4.1～ H30.3.31まで	食品安全検査センター蛇口水	1回／週	全て検出下限値未満 (不検出)

※飲料水基準値 10Bq/kg (平成24年3月までの暫定規制値200Bq/kg)

3 農林水産物

(1) 農産物

年度	区分	検体数	基準超過数	超過品目
平成22年度 (3月20～31日)	野菜	41	3	ホウレンソウ カキナ
平成23年度	穀類	161	0	
	野菜	447	0	
	果実	68	0	
	工芸作物	38	3	茶
	加工品	7	0	
平成24年度	穀類	754	0	
	野菜	710	0	
	果実	142	0	
	工芸作物	28	1	茶
	加工品	4	0	
平成25年度	穀類	277	0	
	野菜	496	0	
	果実	74	0	
	工芸作物	26	0	
	加工品	5	0	
平成26年度	穀類	165	0	
	野菜	417	0	
	果実	56	0	
	工芸作物	22	0	
	加工品	4	0	
平成27年度	穀類	124	0	
	野菜	313	0	
	果実	43	0	
	工芸作物	10	0	
	加工品	2	0	
平成28年度	穀類	120	0	
	野菜	243	0	
	果実	26	0	
	工芸作物	9	0	
	加工品	2	0	

(次ページへ)

年度	区分	検体数	基準超過数	超過品目
平成29年度	穀類	67	0	
	野菜	88	0	
	果実	24	0	
	工芸作物	4	0	
	加工品	1	0	

※野菜には、栽培されているフキノトウ、タラノメ、ワラビ等の山菜類も含まれます。

(2) 畜産物

ア 生乳

年度	検体数	基準超過数
平成23年度	110	0
平成24年度	150	0
平成25年度	140	0
平成26年度	125	0
平成27年度	120	0
平成28年度	125	0

イ 牛肉

年度	検体数	基準超過数
平成23年度	9,964	0
平成24年度	14,103	1
平成25年度	14,133	0
平成26年度	14,751	0
平成27年度	13,269	0
平成28年度	13,447	0
平成29年度	16,025	0

ウ 豚肉・鶏肉

年度	区分	検体数	基準超過数
平成23年度	豚肉	11	0
	鶏肉	5	0
平成24年度	豚肉	24	0
	鶏肉	8	0
平成25年度	豚肉	24	0
	鶏肉	8	0
平成26年度	豚肉	24	0
	鶏肉	8	0
平成27年度	豚肉	24	0
	鶏肉	8	0
平成28年度	豚肉	24	0
	鶏肉	8	0
平成29年度	豚肉	12	0

(3) 水産物（養殖魚）

年度	検査数						計
	イワナ	ヤマメ	ニジマス	ギンヒカリ	アユ	コイ	
平成23年度	4	3	7	4	2	4	24
平成24年度	21	18	26	17	5	0	87
平成25年度	14	13	24	14	1	4	70
平成26年度	22	22	27	17	2	0	90
平成27年度	16	17	20	13	1	0	67
平成28年度	16	14	23	13	3	0	69
平成29年度	14	18	29	11	2	0	74

(4) 栽培きのこ

年度	区分	検体数	基準超過数
平成23年度	原木生しいたけ	43	0
	原木乾しいたけ	15	8
	菌床生しいたけ	24	0
	菌床乾しいたけ	1	0
	他	37	0
平成24年度	原木生しいたけ	90	0
	原木乾しいたけ	12	0
	菌床生しいたけ	55	0
	菌床乾しいたけ	14	0
	他	76	0
平成25年度	原木生しいたけ	83	0
	原木乾しいたけ	2	0
	菌床生しいたけ	76	0
	菌床乾しいたけ	13	0
	他	92	0
平成26年度	原木生しいたけ	84	0
	原木乾しいたけ	0	0
	菌床生しいたけ	92	0
	菌床乾しいたけ	15	0
	他	85	0
平成27年度	原木生しいたけ	72	0
	原木乾しいたけ	0	0
	菌床生しいたけ	70	0
	菌床乾しいたけ	12	0
	他	93	0
平成28年度	原木生しいたけ	82	0
	原木乾しいたけ	3	0
	菌床生しいたけ	76	0
	菌床乾しいたけ	12	0
	他	75	0
平成29年度	原木生しいたけ	109	0
	原木乾しいたけ	6	0
	菌床生しいたけ	37	0
	菌床乾しいたけ	2	0
	他	31	0

4 野生の山菜・きのこなど

(1) 野生の山菜・きのこ

年度	区分	検体数	基準超過数
平成23年度	野生きのこ	5	0
	野生の山菜	8	0
平成24年度	野生きのこ	25	6
	野生の山菜	39	2
平成25年度	野生きのこ	1	0
	野生の山菜	38	2
平成26年度	野生きのこ	0	0
	野生の山菜	27	2
平成27年度	野生きのこ	6	0
	野生の山菜	31	0
平成28年度	野生きのこ	1	0
	野生の山菜	21	0
平成29年度	野生きのこ	0	0
	野生の山菜	30	0

(2) 水産物（河川・湖沼）

年度	検査数							計
	イワナ	ヤマメ	アユ	ワカサギ	ウグイ	コイ	ナマズ	
平成23年度	24	49	2	25	7	1	0	108
平成24年度	45	104	25	22	0	0	1	197
平成25年度	86	185	11	43	4	0	0	329
平成26年度	70	117	11	65	0	0	0	263
平成27年度	51	84	11	67	0	0	0	213
平成28年度	58	88	11	39	0	0	0	196
平成29年度	71	88	10	20	0	0	0	189

(3) 野生鳥獣

年度	区分	検体数	基準超過数
平成23年度	ツキノワグマ	4	1
	イノシシ	56	39
	ニホンジカ	41	19
	鳥類	10	0
平成24年度	ツキノワグマ	80	44
	イノシシ	60	20
	ニホンジカ	46	19
	鳥類	32	4
平成25年度	ツキノワグマ	45	25
	イノシシ	31	10
	ニホンジカ	138	38
	鳥類	0	0
平成26年度	ツキノワグマ	55	18
	イノシシ	36	10
	ニホンジカ	68	24
	鳥類	0	0

(次ページへ)

年度	区分	検体数	基準超過数
平成27年度	ツキノワグマ	34	18
	イノシシ	26	4
	ニホンジカ	63	23
	ヤマドリ	2	0
平成28年度	ツキノワグマ	34	17
	イノシシ	73	14
	ニホンジカ	74	4
	ヤマドリ	5	0
平成29年度	ツキノワグマ	16	11
	イノシシ	80	13
	ニホンジカ	46	6
	ヤマドリ	1	1

5 流通食品

(1) 流通食品

年度	乳・乳製品	小麦粉製品	大豆製品	生鮮野菜等	清涼飲料水	農産物加工品	生鮮魚介類	酒類	鶏卵	乳児用食品	弁当・そうざい	食肉製品	その他	合計	基準値超過数※
平成23年度	20	10	2	11	2	14	5	-	-	-	-	2	-	66	0
平成24～平成29年度	91	77	54	30	88	136	33	4	19	16	42	38	56	684	0

6 学校給食

(1) 給食用食材

年度	検体数	検査結果			延べ実施団体数
		検出		検出下限値未満	
		50Bq/kg以上	50Bq/kg未満		
平成24年度	2,230	0	7	2,223	1,795
平成25年度	1,484	0	1	1,483	1,197
平成26年度	1,096	0	2	1,094	855
平成27年度	897	0	1	896	742
平成28年度	751	0	0	751	632
平成29年度	687	0	1	686	571

(2) 提供給食

年度	区分	市町村	検査結果
平成24年度	5月28日～9月14日 (計9週間分)	川場村・館林市	全て検出下限値未満
	9月18日～11月16日 (計9週間分)	草津町・桐生市	全て検出下限値未満
	11月19日～2月15日 (計9週間分)	渋川市・甘楽町	全て検出下限値未満
平成25年度	9月30日～10月25日 (計4週間分)	渋川市・安中市	全て検出下限値未満
	10月29日～11月22日 (計4週間分)	沼田市・上野村	全て検出下限値未満
	11月25日～12月20日 (計4週間分)	神流町・高山村	全て検出下限値未満
	1月14日～2月7日 (計4週間分)	東吾妻町	全て検出下限値未満
	1月14日～1月24日 (計4週間分)	館林市	全て検出下限値未満
	2月10日～2月21日		
	1月27日～2月21日 (計4週間分)	邑楽町	全て検出下限値未満
平成26年度	5月12日～7月18日 (計10週間分)	沼田市・安中市	全て検出下限値未満
	9月1日～11月7日 (計10週間分)	館林市・渋川市	全て検出下限値未満
	11月10日～2月6日 (計10週間分)	高山村・邑楽町	全て検出下限値未満
平成27年度	9月14日～11月13日 (計8週間分)	沼田市・高山村・邑楽町	全て検出下限値未満
	11月16日～1月29日 (計8週間分)	渋川市・安中市	全て検出下限値未満

放射線に係る問い合わせ先一覧

分野	対象項目	担当課
一般環境	空間放射線量	環境保全課
	モニタリングポスト	
	降下物	
	公共用水域、地下水	
水道水	水道水	食品・生活衛生課
	県営 浄水場(4浄水場)	(企)水道課
	市町村 浄水場	各市町村
下水汚泥	県 下水処理場	下水環境課
	市町村 下水処理場	各市町村
農林水産物	農産物 (穀類、野菜、果実、特産物)	技術支援課
	農地土壌	農政課
	畜産物 (生乳、牛肉、豚肉、鶏肉)	畜産課
	飼料作物	畜産課
	堆肥	畜産課
	水産物 (養殖)	蚕糸園芸課
	栽培きのこ	林業振興課
野生	山菜、きのこ (原木しいたけ、ほだ木)	林業振興課
	水産物 (河川、湖沼)	蚕糸園芸課
	野生鳥獣 (ツキノワグマ、イノシシ、ニホンジカ、鳥類)	自然環境課
流通食品	流通食品	食品・生活衛生課
	持ち込み食材	各市町村
	検査機器貸与 (国民生活センター関係)	消費生活課
給食	学校	(教)健康体育課 各市町村
	保育所	子育て・青少年課
廃棄物	指定廃棄物	廃棄物・リサイクル課
健康への影響	健康への影響	保健予防課
原子力事業者との連絡体制 (覚書の締結)	東京電力 福島第一、第二原子力発電所 柏崎刈羽原子力発電所	危機管理室

V 内容の更新

県内の放射線対策は、現在も日々進捗しています。放射能汚染の問題は多くの分野にわたっており、今後とも対策を総合的に推進していくためには、情報の共有化が一層重要となります。また、対策の進捗状況が常に分かるようにしておくことが重要です。

こうした要請に応えられるよう、群馬県放射線対策現況は、今後もおおむね年に1回内容を更新し、常に県全体の姿が見えるようにしていきたいと考えています。

本県の放射線対策が引き続き円滑に推進できますよう、皆さまの御協力をお願いします。

<群馬県庁HPにおけるURL>
<http://www.pref.gunma.jp/05/e0900115.html>

群馬県放射線対策現況

平成30年12月 第7版

編集・発行 群馬県環境森林部環境保全課
〒371-8570 群馬県前橋市大手町一丁目1番1号
電話 (027) 226-2836(直通)
FAX (027) 243-7704
