

【参考資料】

■ぐんま緑の県民税

県民共有の財産である森林を守り、育て、次世代に引き継いでくため、群馬県が平成26年度から、県民税均等割の額に一定額を上乗せして、ご負担いただいているもの。

(個人年額700円、法人7%相当額)

ぐんま緑の県民税ホームページ

<http://www.pref.gunma.jp/04/e3000101.html>

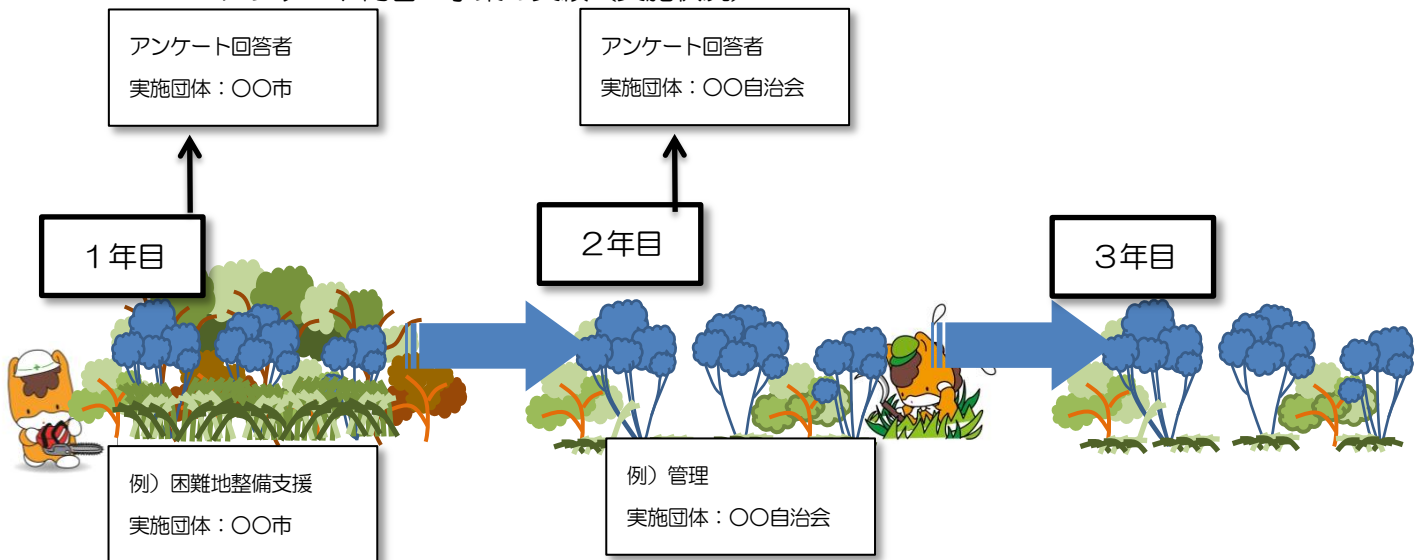
■ぐんま緑の県民税評価検証委員会

ぐんま緑の県民税評価検証委員会は、県民や有識者等で構成する第三者機関で、ぐんま緑の県民基金事業に関する実績評価や効果検証を行います。

■事業の評価イメージ (アンケートの実施イメージ)

① 事業の実施年度毎に行うアンケート

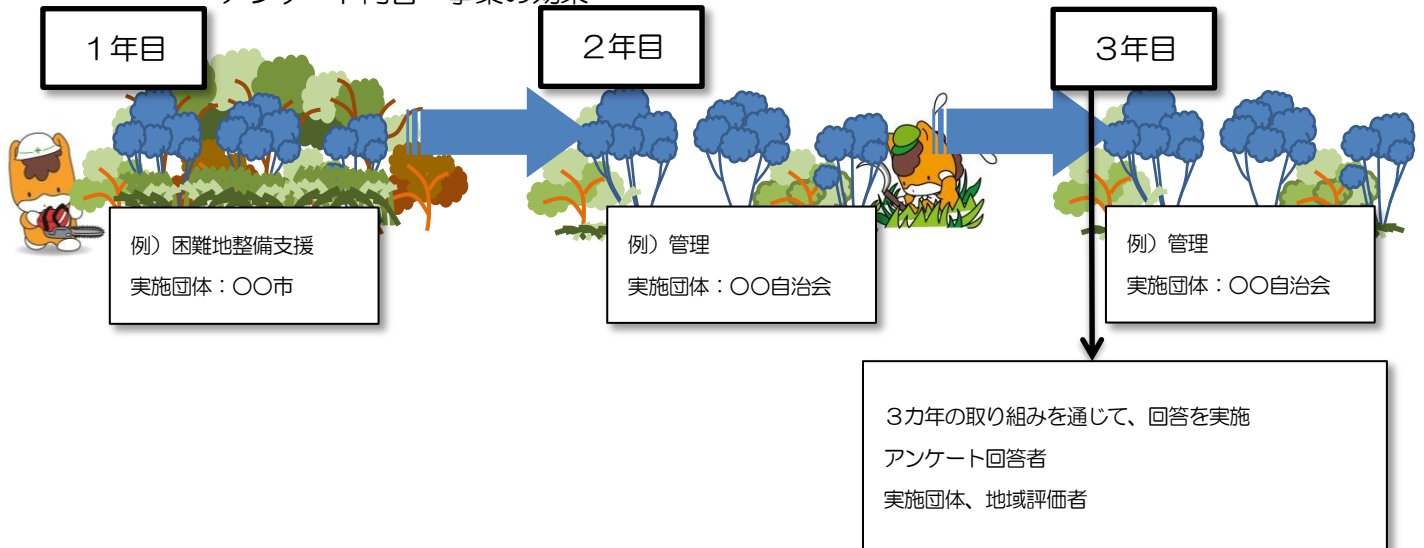
アンケート内容：事業の実績 (実施状況)



② 3カ年の取り組み (活動) 状況を通じて行うアンケート

事業着手から2年後 (3年目) に実施。

アンケート内容：事業の効果



Ⅱ-1 効果（公共性）について

ぐんま緑の県民基金市町村提案型事業は、地域が主体となり、地域の課題に対して、きめ細やかに対応する事を目的としています。

そこで、貴団体が取り組んだ事業（活動）の効果が地域に対して利益があるかについて伺います。

①つぎの問1から問2について、5段階評価でお答えください。

問1 （地域の意見・主体性）

貴団体が取り組んだ事業（活動）は、

地域の意見を取り入れ、地域が主体的に取り組んだ事業（活動）になっていますか？

答1



問2 （地域の利益）

貴団体が取り組んだ事業（活動）の成果は、

地域の利益（地域の安全・安心な生活環境の確保）につながりましたか？

答2



【5段階評価の目安】

5、4：他の地域の模範となるような取り組みや活動内容として評価できる場合。

3：現状の取り組みが十分であり、概ね評価できる場合。

2、1：現状の取り組みでは不十分であり、今後何らかの改善等が必要な場合。

アンケートは裏面に続きます。

②コメント型

これまで貴団体が取り組んだ事業（活動）について、

- 地域の意見、主体性
- 地域の利益（安心・安全な生活環境の確保）

の観点から、特に評価すべき点（努力した点、成果）や課題について自由に記載してください。

特に評価すべき点（努力した点、成果）

課題

アンケートはⅡ－２に続きます。

Ⅱ－2効果（効果の可視性）について

貴団体が取り組んだ事業（活動）の効果が、事業実施により目に見える形で効果が得られるか、また、事業を実施することで社会的な波及効果が期待できるかについて伺います。

①つぎの問1から問3について、5段階評価でお答えください。

問1 （事業の継続性）
 貴団体が取り組んだ事業（活動）は、継続的な取り組みになっていますか？

答1

	非常に	やや	普通	やや	全く	
なっている	5	4	3	2	1	なっていない

問2 （事業の波及効果）
 貴団体が取り組んだ事業（活動）が地域において理解され、その取り組みが地域に広がっていますか？

答2

	非常に	やや	普通	やや	全く	
広がっている	5	4	3	2	1	広がっていない

問3 （意識の向上）
 貴団体が取り組んだ事業（活動）により、「ぐんまの森林を守る」という気運は高まりましたか。

答3

	非常に	やや	普通	やや	全く	
高まっている	5	4	3	2	1	高まっていない

【5段階評価の目安】

- 5、4：他の地域の模範となるような取り組みや活動内容として評価できる場合。
- 3：現状の取り組みが十分であり、概ね評価できる場合。
- 2、1：現状の取り組みでは不十分であり、今後何らかの改善等が必要な場合。

アンケートは裏面に続きます。

②コメント型

これまでの貴団体が取り組んだ事業（活動）について、

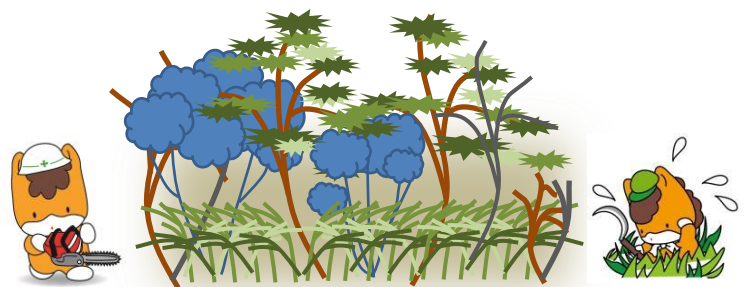
- 事業の継続性
- 事業の波及効果
- 意識の向上

の観点から、特に評価すべき点（努力した点、成果）や課題について自由に記載してください。

特に評価すべき点（努力した点、成果）

課題

アンケートは以上になります。
御協力、ありがとうございました。



ぐんま緑の県民基金市町村提案型事業 効果アンケート（地域評価者用）

群馬県では、平成26年度からぐんま緑の県民税を導入し、これを財源として、県民共有の財産である森林を守る取り組みや地域の安全・安心な生活環境を確保するための取り組みを支援しています。

とりわけ、市町村提案型事業は、荒廃した里山・平地林などの整備、希少種の保護・保全、森林環境教育の実施、森林の公有林化などの地域の課題に取り組んでいる多くの団体（市町村）を支援しています。

県では、この市町村提案型事業の取り組み状況や事業の成果を踏まえ、ぐんま緑の県民基金評価検証委員会において評価を行い、評価結果を県民に公表することとしています。このため、皆様の地域で取り組まれた事業について、地域に対する効果や課題について、アンケートを実施し、評価に活用させて頂きたいと考えています。

大変お忙しいところ申し訳ありませんが、ご協力をお願いします。

1. 概要（荒廃した里山・平地林の整備）

事業名：松枯れ林地再生事業

場所：前橋市三夜沢町

事業内容：松枯れ地域の森林造成

下草刈り、低木伐倒、地ごしらえ、植栽

森林整備面積0.77ha

目的：松枯れした森林に植林を行うことで、森林の持つ公益的機能（保健・保養機能）を高める

評価番号：前橋一里山-H28-1

2. 取り組み事業

【年度：平成26年度】整備

実施団体（補助事業者）：NPO法人 赤城自然塾



【年度：平成27年度】苗木購入／管理

実施団体（補助事業者）：NPO法人 赤城自然塾

【年度：平成28年度】管理

実施団体（補助事業者）：NPO法人 赤城自然塾

3. 回答者

地域評価者： _____

担当者： _____



【参考資料】

■ぐんま緑の県民税

県民共有の財産である森林を守り、育て、次世代に引き継いでくため、群馬県が平成26年度から、県民税均等割の額に一定額を上乗せして、ご負担いただいているもの。

(個人年額700円、法人7%相当額)

ぐんま緑の県民税ホームページ

<http://www.pref.gunma.jp/04/e3000101.html>

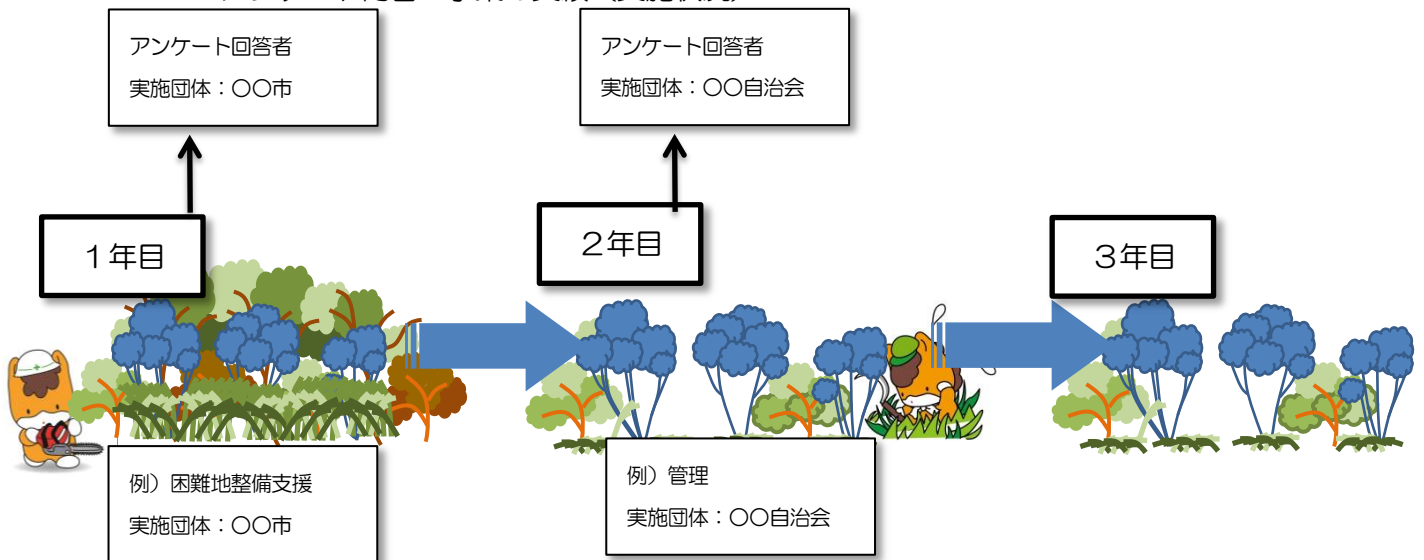
■ぐんま緑の県民税評価検証委員会

ぐんま緑の県民税評価検証委員会は、県民や有識者等で構成する第三者機関で、ぐんま緑の県民基金事業に関する実績評価や効果検証を行います。

■事業の評価イメージ (アンケートの実施イメージ)

① 事業の実施年度毎に行うアンケート

アンケート内容：事業の実績 (実施状況)



② 3カ年の取り組み (活動) 状況を通じて行うアンケート

事業着手から2年後 (3年目) に実施。

アンケート内容：事業の効果

