

調査地No.10

区域 県央
 所在地 高崎市下室田
 樹種 スギ
 林齢 57年生
 標高 864m
 方位 S20E
 傾斜 35°

	間伐前	間伐後1年目	間伐後2年目	間伐後3年目
相対照度	0.7%	36.8%	26.6%	29.2%
植被率	2.0%	1.3%	8.8%	28.5%

備考

間伐前は林冠が閉鎖し、成長の遅れた木に形質の悪いものが目立っていた。間伐後は林内が明るくなり、広葉樹の低木などが成長したため、植被率が増加傾向である。

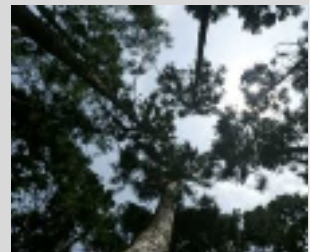
間伐前



間伐後3年目



林内の様子



林冠の様子



林床の様子



林床の様子

調査地No.11

区域 西部
 所在地 藤岡市譲原
 樹種 スギ
 林齢 65年生
 標高 394m
 方位 N30E
 傾斜 23°

	間伐前	間伐後1年目	間伐後2年目	間伐後3年目
相対照度	3.9%	6.6%	9.4%	10.1%
植被率	13.5%	0.0%	29.5%	20.0%

備考

間伐遅れにより、形状比が高い状態であった。
 間伐施業前から林床植生がみられたが、間伐後
 は林床の植被率が増加した。

間伐前



間伐後3年目



林内の様子



林冠の様子



林床の様子



林床の様子

調査地No.12

区域 西部
 所在地 上野村勝山
 樹種 スギ
 林齢 70年生
 標高 740m
 方位 N70E
 傾斜 32°

	間伐前	間伐後1年目	間伐後2年目	間伐後3年目
相対照度	2.7%	6.5%	8.2%	12.0%
植被率	1.8%	1.3%	6.5%	9.0%

備考

間伐前は林冠が閉鎖していた。林床はスギの落葉が多く、植生が乏しかった。間伐後は林内が明るくなり、植被率が改善傾向である。

間伐前



間伐後3年目



林内の様子



林冠の様子



林床の様子



林床の様子