

平成 31 年度市町村提案型事業の採択箇所

1. 計画の提出状況

35市町村 351事業

2. 庁内審査会での審査結果

採択整理案: 35市町村 350事業

不採択: 1市町村 1事業(独自提案)

理由: ぐんま緑の県民税の目的・趣旨に、公園の植栽木の保護は合致しないため。
 当事業は、公園の植栽木の土砂流出防止柵を整備する事業であり、本来は管理者
 が実施すべき。

区分	市町村数	事業数	補助金額 (千円)	事業量
荒廃した里山 ・平地林の整備	28	283	192,022	森林 36.25ha 竹林 28.19ha 管理 300.01ha
貴重な自然環境 の保護・保全	8	18	3,306	鳥 3種、両生 1種、魚 5種 昆虫 2種、植物 27種
森林環境教育 ・普及啓発	18	45	21,240	45事業
森林の公有林化				
独自提案事業	3	4	5,002	森林整備 0.80ha 竹林整備 0.62ha
合計	35	350	221,570	

平成 31 年度ぐんま緑の県民基金市町村提案型事業 市町村別一覧表

単位：千円

市町村	荒廃した里山・平地林の整備		貴重な自然環境の保護・保全		森林環境教育・普及啓発		森林の公有林化		独自提案事業		合計	
	事業数	金額	事業数	金額	事業数	金額	事業数	金額	事業数	金額	事業数	金額
前橋市	8	753	3	530	6	8,210					17	9,493
高崎市	27	3,779	2	450	4	1,225			1	3,000	34	8,454
桐生市	1	71			3	834					4	905
伊勢崎市			3	486	3	374					6	860
太田市	1	918			1	3,600					2	4,518
沼田市	18	24,057									18	24,057
館林市			2	500	6	651					8	1,151
渋川市	1	80			1	43			1	613	3	736
藤岡市	16	3,380	2	360	4	1,100					22	4,840
富岡市	8	5,195							1	366	9	5,561
安中市	12	1,539			2	600					14	2,139
みどり市	3	264	1	250	1	300					5	814
榛東村	1	68			1	600					2	668
吉岡町	1	27									1	27
上野村	5	1,740									5	1,740
神流町	15	1,763									15	1,763
下仁田町	27	3,838									27	3,838
南牧村	8	1,006									8	1,006
甘楽町	9	5,509									9	5,509
中之条町	22	3,746									22	3,746
長野原町	3	413	1	250							4	663
嬬恋村	5	600	4	480							9	1,080
草津町					1	200					1	200
高山村	23	51,280									23	51,280
東吾妻町	22	7,878									22	7,878
片品村	11	9,080									11	9,080
川場村	2	11,750			2	449			2	1,389	6	13,588
昭和村	10	8,905									10	8,905
みなかみ町	21	43,410									21	43,410
玉村町	1	837									1	837
明和町	2	136			2	270					4	406
板倉町					2	600					2	600
千代田町					1	230					1	230
大泉町					1	900					1	900
邑楽町					4	1,054					4	1,054
合計	283	192,022	18	3,306	45	21,240			5	5,368	351	221,936

平成31年度
ぐんま緑の県民基金
市町村提案型事業
計画写真



前橋市



前橋4 宮城地区参道
松並木森林整備事業



前橋5 松枯れ林地再生事業



前橋9 甦らせよう覚満淵の希少
植物



前橋11 野メダカを育てる会
補助事業



前橋16 夏休みみどりの教室



前橋17 ぐんま緑の県民基金
自然体験種別支援事業

高崎市



高崎2 鳴沢湖周辺環境保護・
保全及び啓発活動事業



高崎3 倉渕親子自然体験
ツアー



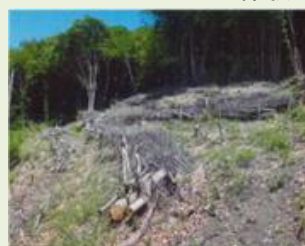
高崎5 親子竹工作体験・
ネイチャークラブ体験



高崎8 竹林整備事業



高崎27 H28竹林整備事業
(管理)



高崎33 H30 里山林整備
事業(管理)

桐生市



桐生1 荒廃した里山・平地林の
整備

伊勢崎市



伊勢1 八寸権現山森林環境
教育事業



伊勢4 波志江町一丁目地区内
キンラン・ギンラン生息地保護事業

太田市



太田1 菅塩町竹林整備事業



太田2 森林環境教育・自然
観察会

沼田市



沼田1 下沼田町竹林整備事業



沼田5 追貝地区森林
管理事業



沼田12 上久屋町森林
管理事業

館林市



館林1 多々良アカマツ
植樹体験事業



館林5 足尾フィールドワーク



館林8 蛇沼湿原環境
整備事業

渋川市



渋川 1 竹林整備事業

藤岡市



藤岡 1 高山社跡周辺整備事業



藤岡 8 二千階段周辺整備事業



藤岡 13 八塩ハイキング道周辺整備事業



藤岡 16 犬間森林保全業



藤岡 18 林業体験教室



藤岡 21 旧笹川をきれいにする事業

富岡市



富岡 2 里山再生事業



富岡 5 里山再生事業



富岡 8 里山再生事業

安中市



安中6 土塩1区地区
(山ノ神)



安中11 大王子区竹林
整備事業



安中12 国衙地区竹林
整備事業

みどり市



みど3 小平地区竹林
管理事業

榛東村



榛東1 榛東八幡ホタルの郷
周辺整備(管理)

吉岡町



吉岡1 金剛寺跡周辺
森林管理事業

上野村



上野6 上野村里山景観
整備事業

神流町



神流5 間物地区
森林管理事業



神流15 神ヶ原恐竜センター
下竹林伐採事業

下仁田町



下仁3 大桑原(森上)
森林整備



下仁8 上蒔田
(三本杉)森林整備



下仁14 土谷沢(七久保)
森林整備



下仁17 下町(伊勢山)
森林整備



下仁25 中小坂(大泓)
森林整備



下仁27 青倉(番匠免)
森林整備

南牧村



南牧4 大塩沢高原地区林地
荒廃対策整備支援事業



南牧8 南牧村林地荒廃対策
整備支援事業

甘楽町



甘楽1 下引田竹林整備



甘楽4 甘楽総合公園西側
竹林整備

中之条町



中之2 下市城竹林整備事業
管理作業



中之9 紅葉山周辺竹林整備



中之13 池田地区竹林
整備事業管理作業



中之18 伊勢町古垣内松林
整備事業



中之20 折田小川団地周辺
森林整備事業



中之22 五反田白久保
県道東森林整備

長野原町



長野原2 草木原地区竹林
整備事業(管理)

嬭恋村



嬭恋3 大前区森林管理事業



嬭恋5 ギンラン等希少植物
保護活動支援事業

草津町



草津1 「草津・白根冬の自然
学校」冬の森林体験ツアー

高山村



高山21 高山村竹林整備事業



高山22 高山村地区里山・
平地林整備事業

東吾妻町



東吾1 小泉地区竹林伐採事業



東吾4 小田沢地区竹林伐採事業



東吾6 新巻地区竹林管理事業



東吾9 山根地区竹林整備事業



東吾13 上之宮地区竹林管理事業



東吾20 萩生地区竹林管理事業

片品村



片品1 里山整備事業



片品2 里山整備事業



片品12 里山整備事業

川場村



川場1 川場村竹林整備事業



川場2 川場村森林整備事業

昭和村



昭和1 昭和村森林整備事業(川額)



昭和4 椽久保森林管理事業



昭和8 森下森林管理事業

みなかみ町



みな4 下矢瀬地区竹林整備事業



みな7 向原地区竹林整備事業



みな10 上岩淵地区森林整備事業



みな12 みなかみ町里山管理事業



みな17 今宿地区里山管理事業



みな18 上原地区里山管理事業

玉村町



玉村1 下茂木地区竹林伐採事業

板倉町



板倉1 自然体験教室

明和町



明和1 斗合田オオタカの森
竹林整備



明和4 森林・野草観察教室

千代田町



千代田1 森林体験ツアー

大泉町



大泉1 ぐんま緑の県民基金
自然体験活動支援事業



邑楽1 自然体験活動支援
事業(高島小学校)

邑楽町



邑楽4 自然観察教室支援事業
(長柄公民館)

