



～移動手段を住民の運転ボランティアに移行します～

10月28日（月）から始まったタクシーの相乗りによる実証実験が、1月31日（金）に終了しましたので、利用結果を報告いたします。

また、第6回検討会が1月28日（火）午後7時から開催され、「新たな移動手段」の今後の方向性について話し合われましたので、合わせて報告いたします。



延べ93人が利用

- 10月28日～1月31日の間、60便が運行し、延べ93人の利用がありました。

細野相乗りタクシーの利用結果

事前登録者数	96人（うち、29人が実際に利用）
利用者数	延べ93人
運行状況	運行便数：60便/400便、運行日数：27日/50日
主な目的地	西松井田駅、Aコープ松井田店、松井田・碓氷病院など

行き帰りともに第2便の運行が多い

- 行きの利用は第1～2便に集中し、帰りは第2～4便に分かれています。行き最終と帰り始発の利用がほとんどありません。
- 曜日別では、月曜日の利用がありません。
- 目的地別では、松井田地区内の利用が多い傾向にあります。

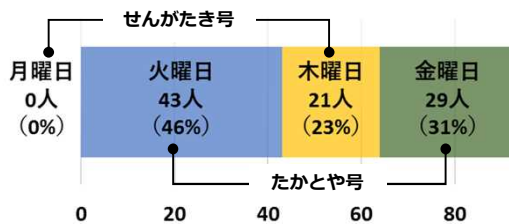
目的地別乗降客数

行き先リスト	乗降者数
西松井田駅	30
Aコープ松井田店	21
松井田病院	11
碓氷病院	8
JAファーマーズ安中店	7
群銀・郵便局	5
仲町駐車場	4
下町（JA西部支所）	4
松井田支所	3
ヤオコー・セキチュー	0
合計	93

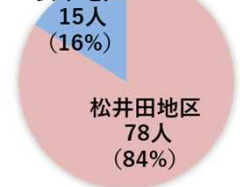
運行便別利用者数

行き便	乗車人数	帰り便	乗車人数
第1便	15人	第1便	0人
第2便	35人	第2便	15人
第3便	5人	第3便	11人
第4便	1人	第4便	11人
合計	56人	合計	37人

曜日別利用者数



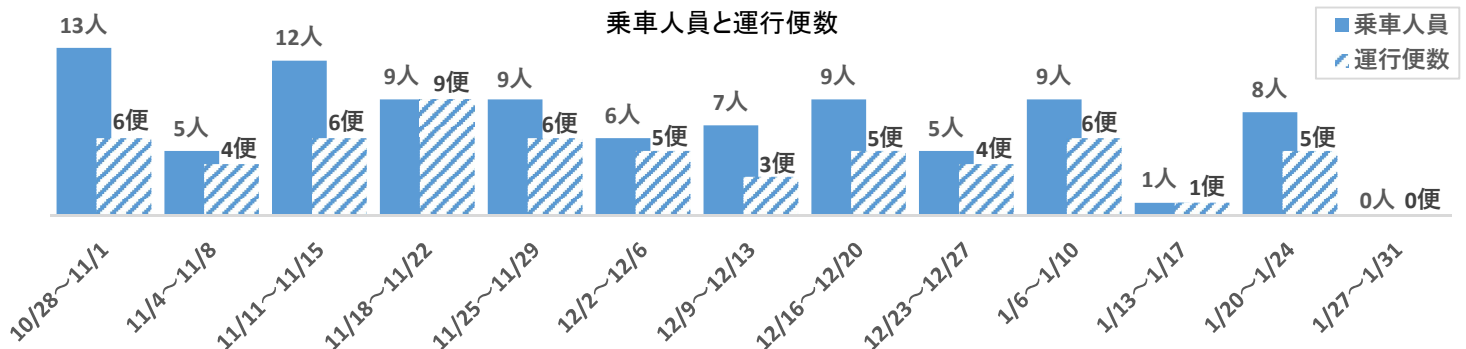
安中地区



1便あたりの平均乗車人数は1.6人

- 1週間あたり、平均乗車人数は7.2人、平均運行便数は4.6便でした。
- 1便あたりの平均乗車人数は1.6人で、運行便の約6割が1人乗車でした。

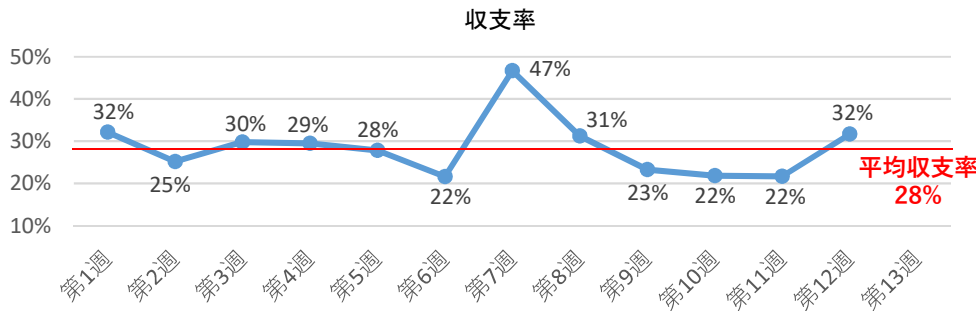
乗車人員と運行便数





平均収支率は28%

- 1週間あたりの収支率は22~47%で推移しており、平均収支率は28%でした。
- 第7週はグループ利用などの相乗り率が高かったため、収支率も高くなっています。



収支表

	利用料収入	タクシー費用
10月	6,500円	19,470円
11月	21,000円	74,000円
12月	14,500円	50,550円
1月	11,000円	43,290円
合計	53,000円	187,310円



来年度は住民の運転ボランティアで本格運行

検討会では、細野地区「新たな移動手段」の今後の方向性について話し合いが行われました。来年度に向けて、実証実験の効果検証を行い、運用方法を改善したうえで、市の公用車を用いて、住民の運転ボランティアによって本格運行する方向性が決まりました。

また、令和2年3月13日までの期間についても、運転を住民ボランティアに移行して継続することとなりました。

以下の実施期間で運行しておりますので、引き続きご利用ください。



運転ボランティア
に移行!

実施期間 運行方法

令和2年2月3日(月)～同年3月13日(金)

事前予約制(予約受付日の9～12時に事前電話予約)

☎ 070-3133-8444

せんがたき号(南回り) 月・木曜日 午前午後各2便・往復
たかとかや号(北回り) 火・金曜日 午前午後各2便・往復

利用料 利用対象者

実費(ガソリン代)を利用回数、距離、同乗者の人数等に応じて後日集金いたします。

細野地区にお住まいで**事前登録**された方

スケジュール

今回

内容	令和元年												令和2年		
	1	2	3	4	5	6	7	8	9	10	11	12	1	2	3
検討会	①	②	③	④	⑤	⑥	⑦	⑧	⑨	⑩	⑪	⑫	⑬	⑭	⑮
ワーキンググループ			①	②			③								
ボランティア講習会・説明会									◎				◎		
実証実験									10/28				1/31		
暮らしの足通信	①	②				③		④			⑤		⑥		

発行/お問合せ

安中市総務部企画課(担当:企画調整係)

〒379-0192 安中市安中1-23-13

TEL: 027-382-1111 (代表) FAX: 027-381-0503

群馬県県土整備部交通政策課(担当:企画調査係)

〒371-8570 前橋市大手町1-1-1

TEL: 027-897-2869 (直通) FAX: 027-223-9510