

川場村にお住まいの70歳以上の方

お試し版

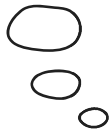
「ちょっとそこまで出かけたらいな...」
あなたのおでかけをサポートします!

スーパーへ買い物に
いきたいけど、最近
車を運転するのが不安だな

ちょっとそこまでの
用事で出かけたらいけ
ど家族も忙しそうで
言いにくい...

お出かけの際のお悩みは
ございませんか？

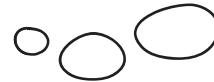
おばあちゃんの通院...
行きは送ってあげられ
るけど、帰りは予定が
入っていて迎えにいけ
ない...どうしよう



利用したいご本人



ご家族

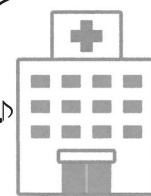


お出かけにお困りの時は
「川場村社会福祉協議会」へ
ご利用日の5日前までに
お電話にてご連絡ください!

通院や日々の買い物、
お友達と予定を合わせて
出かけることもできます。

＼ 私たちがサポートします! /

いざという時に便利♪



病院



スーパーマーケット



友人宅



美容院

など

詳しくは裏面をごらんください

「あそこに行きたいな、出かけたくな」をサポートします！

川場村では、1月から2ヶ月間、70歳以上の高齢者を対象とした移動支援事業(モデル事業)を実施いたします。

病院への受診やお買い物、美容室、お友だちの家に遊びに行くなどちょっとしたお出かけに利用ください。また利用した感想をお聞かせ願えればと思います。(降りる際にアンケートにご協力いただきます)

現在、運転免許証を所持していて外出に不自由のない方も、是非ご利用ください。利用した感想をお聞かせ願えればありがたいです。

※但し、福祉有償運送事業対象者の方は申し訳ありませんが対象外とさせていただきます。福祉有償運送事業対象者とは、車両への乗り降りに介助が必要な方で、社会福祉協議会へ事前に登録がされている方です。

実施期間 令和2年1月6日(月)～
令和2年2月28日(金)まで(※土日祝日は除く)

利用料金 無料 モデル事業実施期間中(1月6日～2月28日まで)は利用料が無料です。

対象者 川場村にお住まいの70歳以上の方で、
車両への乗り降りがご自分でできる方

移動範囲 川場村内及び沼田市(利根町をのぞく)

利用方法 ご利用日の5日前までに、お電話にて「川場村
社会福祉協議会」へ利用申し込みしてください。

ご予約・お問い合わせ先

川場村社会福祉協議会(川場村デイサービスセンター)

TEL: 50-1122

営業時間: (午前8時30分～午後5時15分) 定休日: 日曜日