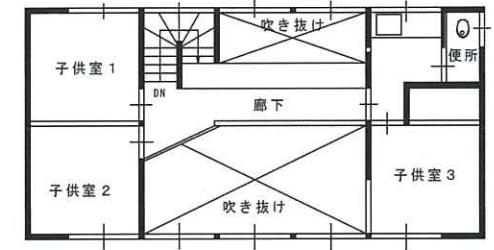
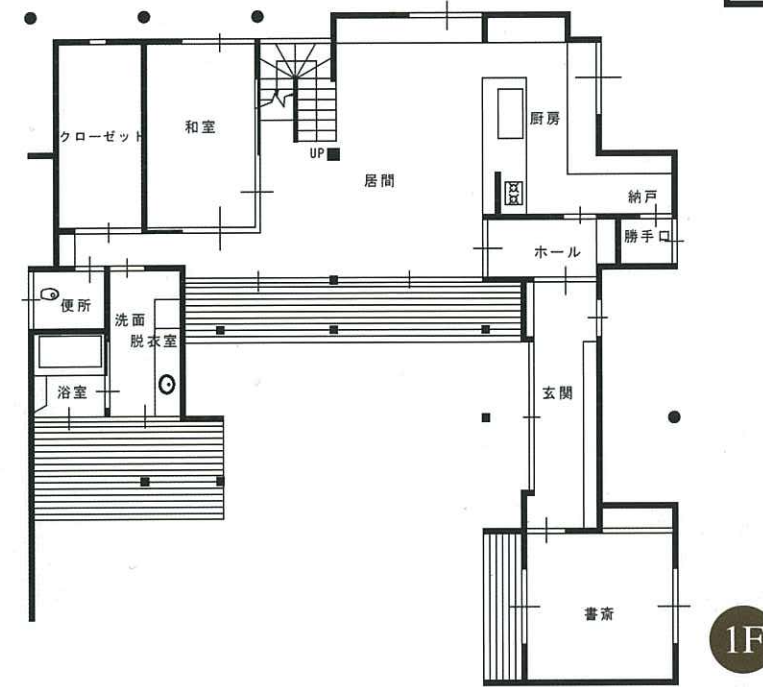




平面図



2F

建物をコの字に配置し敷地全体をうまく利用した。吹き抜けに大きな窓を計画し、明るさ、開放感を確保した。

正面手前に高さを押さえられる用途を並べ、平家の棟を作る、その奥に居住スペースを2階建てで作り、全体として軒を深くして和の雰囲気と落ち着きを演出した。

家族が居間を中心に集まりやすいように、家の中心に吹き抜けのある居間を配置した。

1F

写真/畑 亮

家族が集まり、落ち着く空間

講評 REVIEW

三方向を道路に囲まれた敷地、東道路側に駐車場を配し、木目の美しいコンクリート打放しの二枚の塀の間から、庇の深い玄関へのアプローチ、木製の引き戸を開けると玄関ホールの洗い出しの床、無垢の杉材のベンチに中庭からの光が明るく迎えてくれます。ホールの左側に和モダンな書斎があります。右側のホールからは連続して、天井の高い居間を中心に東にオープンキッチン西に畳スペース、その奥にある洗面脱衣室と浴室はデッキ越しに中庭へと連続しています。居間のコーナーの2階への階段を上がると大きな吹き抜けの両側の子供室をブリッジ廊下が繋いでいる楽しい空間があります。

街並みに融け込んだ懐かしさを感じる木塀とコの字型に囲まれた庭を中心に各室が流動的に繋がり、自然素材をそのまま生かした日本家屋のよさと落ち着きのある質の高い空間が実現しています。熟練した設計者と蓄積された技術を生かした施工者、これを選定した建築主、三者のチームワークが創りあげた住まいです。

