

# 群馬県感染症発生動向調査情報（週報）

2017年 第 39 週（9月25日～10月1日）

平成29年10月3日

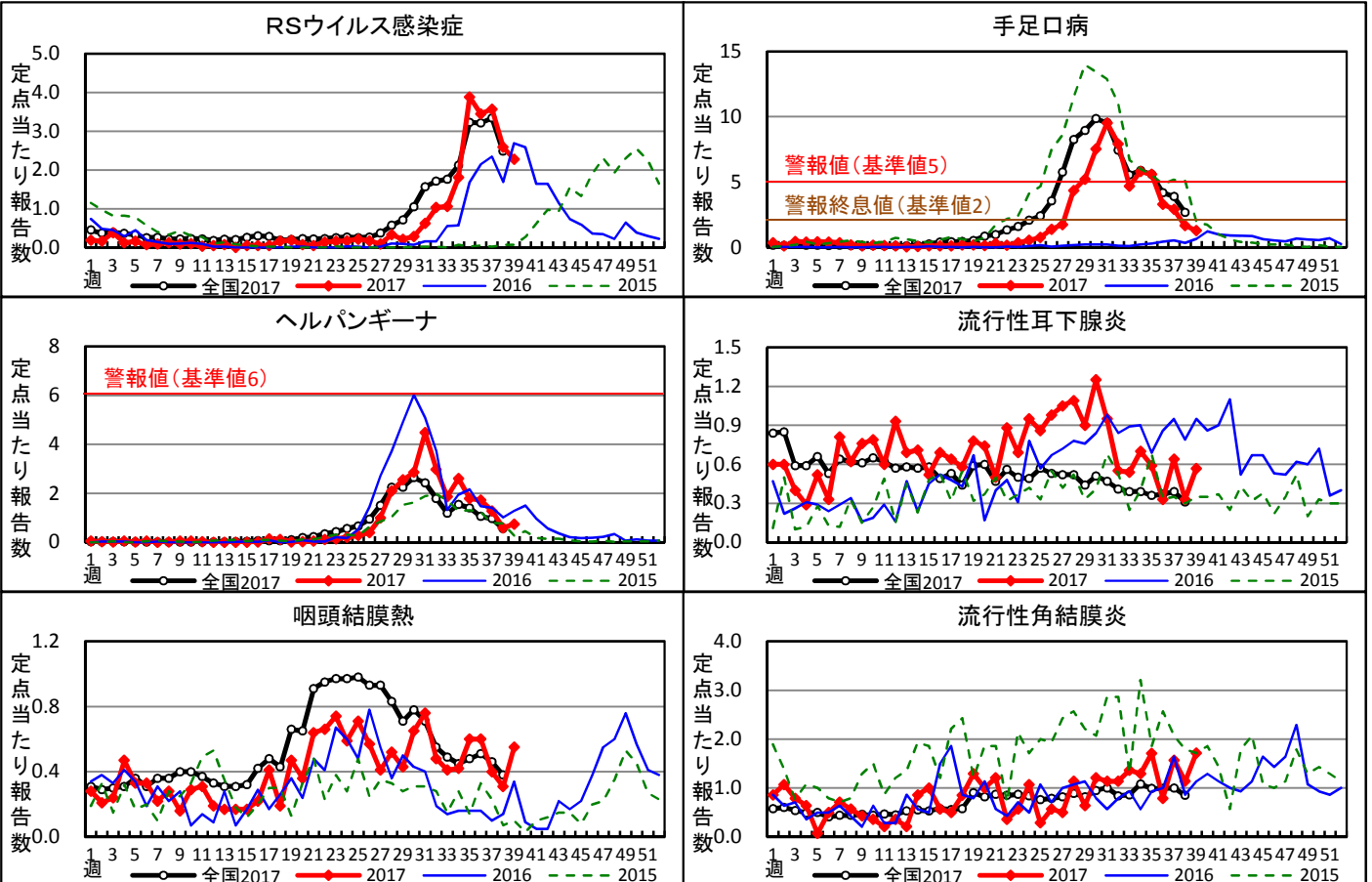
## ■第39週の注目疾病

- ( )内の数値：定点当たり報告数
- 県内で多くの報告があった感染症及び地域は、次のとおりです。
- RSウイルス感染症：前橋市(5.00)、安中地域(4.00)、太田地域(3.00)
  - 手足口病：桐生地域(3.40)、太田地域(1.67)、館林地域(1.33)
  - ヘルパンギーナ：富岡地域(3.00)、高崎市(1.22)
  - 流行性耳下腺炎：伊勢崎地域(1.71)、桐生地域(1.60)
  - 咽頭結膜熱：富岡地域(1.50)、高崎市(1.22)、太田地域(1.17)
  - 流行性角結膜炎：伊勢崎地域(4.50) ●インフルエンザ：桐生地域(1.89)

(定点当たり報告数)

疾病名	第38週	第39週
RSウイルス感染症	2.59	2.28
手足口病	1.66	1.29
ヘルパンギーナ	0.59	0.74
流行性耳下腺炎	0.33	0.57
咽頭結膜熱	0.31	0.55
流行性角結膜炎	1.14	1.71

県内で手足口病の警報が解除されました。



## ■全数報告情報 (診断日を基準に集計)

- 二類 結核
- 三類 腸管出血性大腸菌感染症
- 三類 腸管出血性大腸菌感染症
- 三類 腸管出血性大腸菌感染症
- 三類 腸管出血性大腸菌感染症
- 三類 腸管出血性大腸菌感染症
- 三類 腸管出血性大腸菌感染症
- 三類 腸管出血性大腸菌感染症
- 三類 腸管出血性大腸菌感染症
- 三類 腸管出血性大腸菌感染症
- 三類 腸管出血性大腸菌感染症
- 三類 腸管出血性大腸菌感染症
- 四類 レジオネラ症
- 四類 レジオネラ症
- 五類 劇症型溶血性レンサ球菌感染症

## ○第39週の報告

- 30歳代 女 館林 保健所
- 30歳代 女 前橋市 保健所
- 10歳未満 女 前橋市 保健所
- 5歳未満 女 前橋市 保健所
- 5歳未満 女 前橋市 保健所
- 10歳未満 女 前橋市 保健所
- 10歳代 男 伊勢崎 保健所
- 70歳以上 女 館林 保健所
- 5歳未満 女 桐生 保健所
- 5歳未満 女 桐生 保健所
- 50歳代 男 吾妻 保健所
- 50歳代 男 吾妻 保健所
- 70歳以上 女 前橋市 保健所

腸管出血性大腸菌感染症が多く報告されました。菌に汚染された食品を介して感染します。また、患者の便を介して家族へ感染が拡大することもあります。症状がある人は医療機関を受診しましょう。

## 全数把握類型別報告数 (2017年群馬県累計)

二類	累計
結核	202

※202例のうち、62例は潜在性結核感染症です。  
※「潜在性結核感染症」は、届出基準における「無症状病原体保有者」を意味します。

三類	累計
細菌性赤痢	2
腸管出血性大腸菌感染症	95
腸チフス	2

四類	累計
E型肝炎	10
A型肝炎	6
デング熱	8
ライム病	1
レジオネラ症	31

五類	累計
ア메ーバ赤痢	10
ウイルス性肝炎	6
カルバム耐性腸内細菌科細菌感染症	8
急性脳炎	2
クロイツフェルト・ヤコブ病	1
劇症型溶血性レンサ球菌感染症	6
後天性免疫不全症候群	9
シアルジア症	1
侵襲性インフルエンザ菌感染症	3
侵襲性肺炎球菌感染症	26
水痘(入院例)	3
梅毒	50
破傷風	3
麻しん	2

## 【お問い合わせ先】

群馬県衛生環境研究所感染制御センター  
電話：027-232-4881  
メールアドレス：kansenseigyoc@pref.gunma.lg.jp