

群馬県感染症発生動向調査情報（週報）

2017年 第 25 週（ 6月19日 ～ 6月25日 ）

平成29年6月27日

（定点当たり報告数）

■第25週の注目疾病

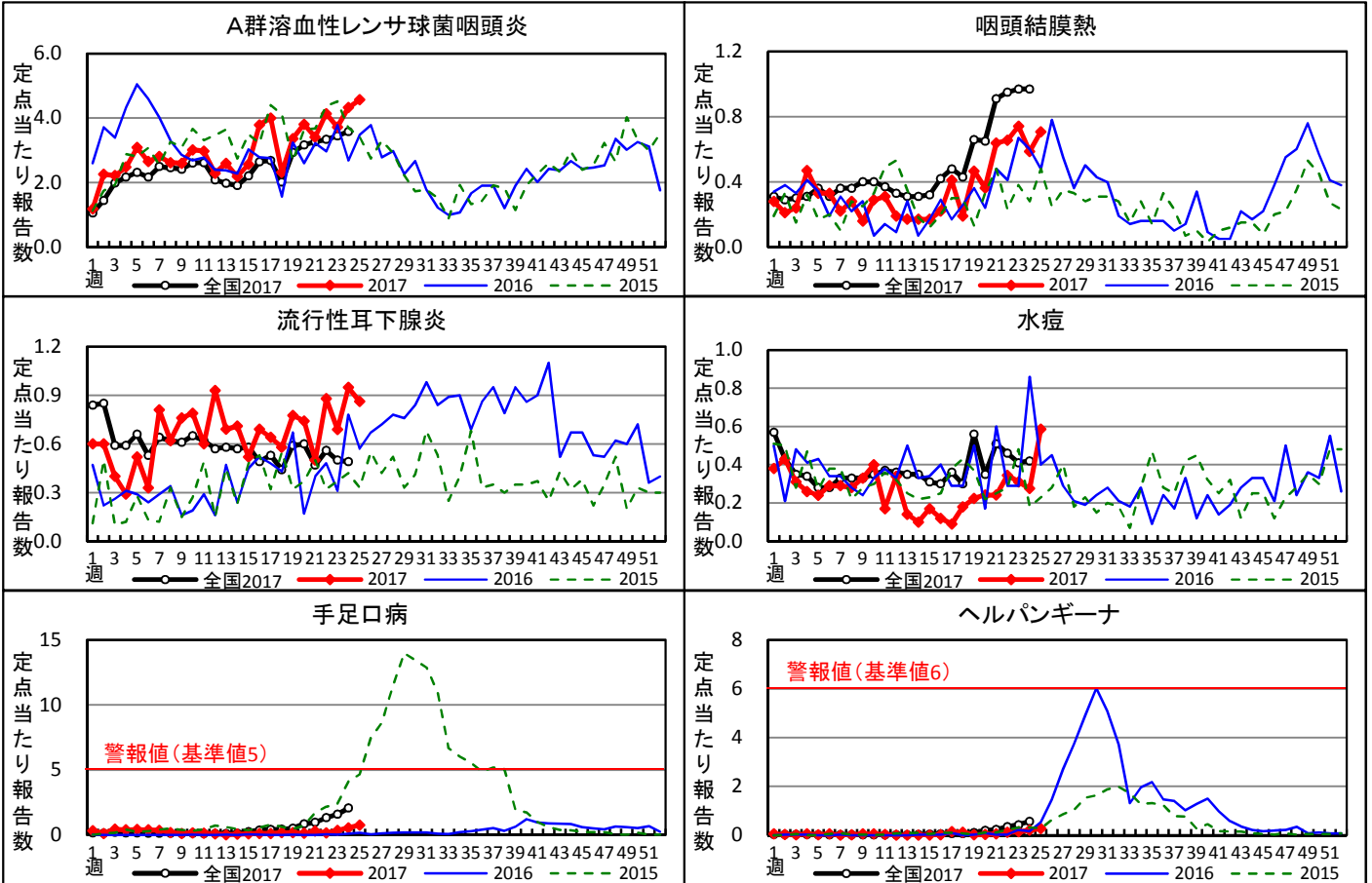
県内で多くの報告があった感染症及び地域は、次のとおりです。

（ ）内の数値： 定点当たり報告数

- A群溶血性レンサ球菌咽頭炎： 桐生地域（14.60）、富岡地域（9.50）
- 咽頭結膜熱： 富岡地域（6.00）、利根沼田地域（1.75）、前橋市（1.67）
- 流行性耳下腺炎： 太田地域（4.00）、前橋市（1.11）
- 水痘： 富岡地域（3.00）、安中地域（2.00）
- 手足口病： 太田地域（2.83）、高崎市（1.89）

夏かぜの一種である手足口病、ヘルパンギーナ、咽頭結膜熱が全国的に増加しています。飛沫・接触により感染するため、手洗いを徹底しましょう。

疾 病 名	第24週	第25週
A群溶血性レンサ球菌咽頭炎	4.33	4.57
咽頭結膜熱	0.59	0.71
流行性耳下腺炎	0.95	0.86
水痘	0.28	0.59
手足口病	0.55	0.76



■全数報告情報

（診断日を基準に集計）

○第25週の報告

- 二類 結核
- 二類 結核（潜在性結核感染症）
- 二類 結核
- 二類 結核
- 三類 腸管出血性大腸菌感染症
- 三類 腸管出血性大腸菌感染症
- 三類 腸管出血性大腸菌感染症
- 四類 E型肝炎
- 四類 レジオネラ症
- 五類 侵襲性肺炎球菌感染症
- 五類 梅毒
- 五類 梅毒

- 20歳代
- 60歳代
- 70歳以上
- 20歳代
- 20歳代
- 30歳代
- 20歳代
- 60歳代
- 50歳代
- 70歳以上
- 40歳代
- 40歳代

- 女 伊勢崎 保健所
- 女 渋川 保健所
- 男 館林 保健所
- 男 桐生 保健所
- 男 伊勢崎 保健所
- 男 伊勢崎 保健所
- 女 伊勢崎 保健所
- 女 前橋市 保健所
- 女 富岡 保健所
- 女 富岡 保健所
- 女 前橋市 保健所
- 男 藤岡 保健所

全数把握類型別報告数（2017年群馬県累計）

二類	累計
結核	123

※123例のうち、31例は潜在性結核感染症です。
※「潜在性結核感染症」は、届出基準における「無症状病原体保有者」を意味します。

三類	累計
細菌性赤痢	1
腸管出血性大腸菌感染症	23
腸チフス	1

四類	累計
E型肝炎	7
A型肝炎	4
デング熱	4
ライム病	1
レジオネラ症	12

五類	累計
アモeba赤痢	10
ウイルス性肝炎	6
カルバペネム耐性腸内細菌科細菌感染症	3
急性脳炎	2
クロイツフェルト・ヤコブ病	1
劇症型溶血性レンサ球菌感染症	5
後天性免疫不全症候群	5
シアルジア症	1
侵襲性インフルエンザ菌感染症	1
侵襲性肺炎球菌感染症	24
水痘（入院例）	3
梅毒	29
破傷風	1
麻疹	2

【お問い合わせ先】

群馬県衛生環境研究所感染制御センター
電話： 027-232-4881
メールアドレス： kansenseigyoc@pref.gunma.lg.jp