

宅地分譲

価格改定により、お求めやすい価格になりました

建築条件なし



# ふれあいタウンちよだ

FUREAI TOWN CHIYODA

全 142 区画  
平均面積 約 80 坪

2台分の駐車場を確保しても庭が造れるゆとりある区画。ガーデニングやバーベキューなど様々な家族の趣味やスタイルを満喫できる「広い庭」生活をはじめませんか。

※ふれあいタウンちよだは2つのエリアがあり、群馬県企業局と千代田町が分譲しています。



ジョイフル本田千代田店に隣接



公園と緑に囲まれた快適な暮らし

分譲価格

# 484万円～

平均80坪のゆとりと安らぎの空間

徒歩圏内に大型商業施設があり買い物便利

1km圏内にある子育て・教育施設

お問い合わせ

ふれあいタウンちよだ現地案内所  
(受付時間:午前10時～午後5時)

## 0276 - 86 - 7500

ふれあいタウンちよだ

検索



# 4月から新価格で分譲開始!



夢わたらせる都市

# 板倉ニュータウン

ITAKURA NEW TOWN

全 101 区画  
平均面積 約 76 坪

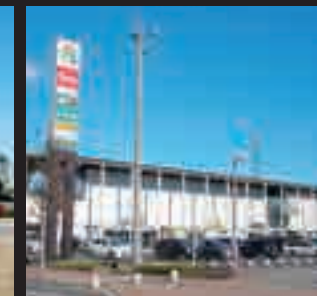
新たに41区画を分譲開始!  
56区画を新価格で分譲開始!

自然と文化と快適性が融合した気品漂う住空間。自然の宝庫「渡良瀬遊水地」まで至近距離にあり、生活を潤す豊かな緑に恵まれたロケーション。

文化の薫りに満ちた美しいまちがここにあります。



団地内にある板倉東洋大前駅



駅周辺のショッピングモール

分譲価格

# 541万円～

板倉東洋大前駅から北千住まで直通47分

洗練された気品漂う閑静な住環境

地域に開放された東洋大学板倉キャンパス

お問い合わせ

板倉ニュータウン販売センター  
(受付時間:午前9時～午後5時)

## 0120 - 70 - 4051

板倉ニュータウン

検索