

9 市町村・消防本部別出火件数（平成26年～平成28年）

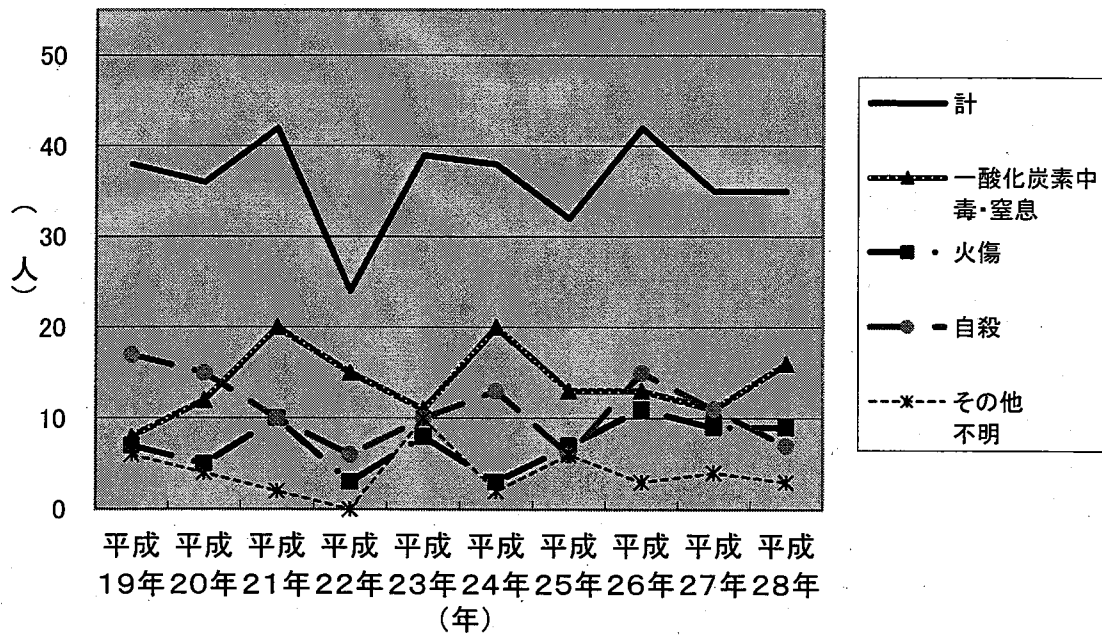
市町村 消防本部別	26年	27年	28年	合計	市町村 消防本部別	26年	27年	28年	合計	
前橋市	131	144	91	366	渋川市	41	39	21	101	
計	131	144	91	366	榛東村	15	14	13	42	
高崎市	139	115	98	352	広域	2	7	10	19	
安中市	33	41	34	108	計	58	60	44	162	
広域	172	156	132	460	多野	藤岡市	39	32	23	94
* (旧)吉井町は含まれません。					野	(旧)吉井町	11	8	11	30
桐生市	48	40	53	141	藤岡	神流町	1	4	0	5
みどり市	27	23	12	62	上野村	4	1	3	8	
計	75	63	65	203	計	55	45	37	137	
伊勢崎市	103	91	83	277	* (旧)吉井町を含みます。					
玉村町	15	10	11	36	富岡市	30	18	22	70	
計	118	101	94	313	下仁田町	7	6	6	19	
太田市	96	86	104	286	甘楽	南牧村	1	2	0	3
大泉町	15	10	12	37	甘楽町	7	12	4	23	
計	111	96	116	323	計	45	38	32	115	
沼田市	30	33	17	80	中之条町	10	9	7	26	
片品村	5	0	4	9	吾妻	東吾妻町	5	6	4	15
沼川場村	3	2	2	7	長野原町	10	5	3	18	
みなかみ町	18	5	16	39	広域	嬬恋村	2	2	3	7
昭和村	8	13	1	22	草津町	5	3	2	10	
計	64	53	40	157	高山村	4	13	5	22	
館林市	42	37	37	116	計	36	38	24	98	
板倉町	13	13	12	38						
明和町	8	9	12	29						
千代田町	9	14	7	30						
邑楽町	7	13	12	32						
計	79	86	80	245						
					県計	944	880	755	2,579	

※ 「(旧)吉井町」は、H21.6.1以降高崎市となったが、当面は多野藤岡広域消防本部の管轄。

10 過去10年の年別死因別死傷者数

年	死者数 (人)					負傷者数 (人)
	計	一酸化炭素中毒・窒息	火傷	自殺	その他不明	
平成19年	38	8	7	17	6	147
平成20年	36	12	5	15	4	127
平成21年	42	20	10	10	2	116
平成22年	24	15	3	6	0	102
平成23年	39	11	8	10	10	103
平成24年	38	20	3	13	2	121
平成25年	32	13	7	6	6	173
平成26年	42	13	11	15	3	149
平成27年	35	11	9	11	4	131
平成28年	35	16	9	7	3	119

死因別死者数



11 死傷者の発生状況

(平成28年)

区分	死者		負傷者	
	人数 (人)	割合	人数 (人)	割合
消防吏員	0	0.0%	4	3.4%
消防団員	0	0.0%	1	0.8%
その他の者	35	100.0%	114	95.8%
計	35	100.0%	119	100.0%

1 2 平成元年以降の火災発生状況

区分 年	出火件数					焼損棟数 (棟)	り災世帯 (世帯)	焼損面積		死者 (人)	負傷者 (人)	損害額 (千円)
	計	建物	林野	車両	その他			建物(m ²)	林野(a)			
元	681	522	36	47	76	730	411	39,032	1,034	30	101	2,865,728
2	715	523	28	84	80	739	416	35,713	719	32	77	2,728,177
3	743	520	44	75	104	784	425	37,193	392	43	107	2,585,043
4	719	538	25	84	72	835	477	38,712	453	41	114	2,716,799
5	755	510	58	94	93	802	429	40,193	13,536	35	75	3,565,847
6	801	512	63	110	116	847	496	36,747	2,354	37	99	2,667,362
7	904	565	59	113	167	816	453	51,822	2,416	41	102	4,792,582
8	1,017	609	79	125	204	916	487	50,719	2,804	52	126	3,482,067
9	891	557	61	130	143	900	484	55,088	24,566	54	101	4,268,297
10	843	544	25	148	126	801	433	38,500	643	54	93	3,783,044
11	868	541	48	130	149	840	546	35,712	2,018	52	114	2,372,524
12	936	589	65	129	153	865	477	48,246	3,003	35	187	4,463,589
13	982	563	49	183	187	837	521	42,566	1,256	47	136	3,161,912
14	1,014	582	69	158	205	842	511	35,161	1,036	43	151	2,361,065
15	923	567	39	144	173	848	565	36,738	412	34	148	2,894,288
16	1,072	651	57	131	233	1,021	561	46,828	1,712	39	164	3,719,506
17	945	558	36	122	229	851	497	35,755	672	38	162	2,430,560
18	901	528	34	142	197	786	494	30,752	382	41	144	2,207,412
19	945	509	44	122	270	829	415	28,908	543	38	147	2,085,676
20	872	502	32	100	238	783	441	36,994	273	36	127	2,843,935
21	841	493	30	92	226	810	440	29,971	1,063	42	116	2,118,679
22	802	485	19	103	195	770	385	32,175	167	24	102	2,002,042
23	936	444	39	132	321	735	407	32,867	851	39	103	2,159,634
24	864	438	16	108	302	684	362	25,057	216	38	121	1,484,124
25	994	454	60	96	384	682	350	29,242	2,751	32	173	2,079,660
26	944	456	37	107	344	709	396	28,309	20,504	42	149	2,338,649
27	880	423	17	91	349	727	348	27,313	279	35	131	1,534,207
28	755	377	16	84	278	596	346	20,936	140	35	119	1,628,748

1.3 平成元年以降の主な公共建物火災

出火年月日	出火地域 (市町村)	公共建物名	出火原因	焼損棟数			焼損面積 (㎡)	損害額 (千円)
				全焼	半焼	部分		
元. 1. 29	高崎市	群馬工業専門学校鴻志寮	電気ストーブ			1	128	14,669
6. 9	太田市	太田市清掃センター	溶接機			1	0	1,322
6. 29	館林市	館林市清掃センター	粉碎機			1	0	30,349
7. 6	高崎市	国立コロニーのぞみの園	不明			1	0	2,970
2. 3. 12	前橋市	多目的イベントホール(建設中)	溶接機				11	1,204
6. 27	館林市	関東学園大学附属高等学校	たばこ				0	3,000
3. 2. 6	前橋市	県立前橋工業高等学校	マッチ				31	5,175
8. 9	前橋市	県立勢多農林高等学校	不明				40	4,194
8. 10	前橋市	県立勢多農林高等学校	不明	1			382	39,969
8. 11	桐生市	市立昭和中学校	不明			1	349	30,340
6. 5. 21	六合村	白根開善学校学生寮	不明				55	12,547
7. 3. 4	渋川市	国立療養所西群馬病院(事務所)	不明	1			662	3,739
10. 7	太田市	太田警察署庁舎(建設中)	不明				116	25,000
11. 18	笠懸町	町立笠懸小学校(調理場)	フライヤー				112	1,313
8. 1. 12	渋川市	市立古巻小学校	火遊び				32	1,699
7. 9	太田市	市立九合小学校(理科室)	不明				1	378
7. 27	伊勢崎市	馬見塚三ツ橋町会議所	たばこ			1	166	6,362
8. 9	太田市	市立北中学校(部室)	火遊び				165	28
11. 11	高崎市	市立塚沢中学校(体育館)	不明	1			894	62,225
9. 1. 17	榛名町	高浜クリーンセンター	その他				0	22,909
10. 1. 4	太田市	太田警察署	ライター				196	15,425
4. 15	館林市	代官町集会場	火遊び				16	1,176
8. 24	太田市	県合同庁舎	不明				1	3,816
9. 18	渋川市	スカイテルメ渋川	放火				2	1,556
11. 28	板倉町	岩田区民会館	たばこ				144	1,932
12. 5. 4	前橋市	市立桂萱中学校(器具置場)	不明	1			43	2,582
11. 22	渋川市	渋川地区広域圏清掃センター	火花				300	61,500
13. 4. 4	榛名町	高浜クリーンセンター	火花				0	69,000
8. 10	新里村	昆虫の森 歴史資料館	雷			1	152	20,965
9. 25	沼田市	県園芸試験場(栽培ハウス)	不明			1	49	6,337
13. 11. 2	安中市	安中市立第一中学校	ライター				107	1,944
11. 8	安中市	新島学園(校舎)	不明				50	13,987
14. 7. 18	富岡市	富岡市資源化センター	火花				0	1,738
15. 1. 17	桐生市	樹徳高等学校	不明				7	2,738
2. 15	(佐)東村	村立北小学校体育館	不明				137	16,721
16. 1. 24	沼田市	市立池田中学校(教室)	こて				66	3,723

1 3 平成元年以降の主な公共建物火災

出火年月日	出火地域 (市町村)	公共建物名	出火原因	焼損棟数			焼損面積 (㎡)	損害額 (千円)
				全焼	半焼	部分		
16. 7. 3	高崎市	高崎市観音塚考古資料館	送風機				20	3,222
7. 29	玉村町	町立玉村中学校(休憩室)	放火				28	1,607
17. 1. 11	富岡市	富岡市資源化センター	火花				0	1,000
2. 5	藤岡市	市営本郷団地	配線器具				16	6,702
5. 2	下仁田町	下蒔田公会堂	不明	1			124	4,804
18. 1. 22	吉井町	矢田町営住宅	不明	1			47	1,353
3. 21	みなかみ町	矢瀬団地(町営住宅)	火遊び			1	255	54,871
19. 4. 15	太田市	牛沢県営住宅	不明			1	47	3,664
20. 3. 19	桐生市	市営住宅	放火の疑い			1	42	8,359
8. 3	渋川市	集会場	不明	1			140	7,958
21. 6. 23	富岡市	群馬県立富岡実業高校(倉庫)	不明	1			23	1,459
12. 3	前橋市	前橋市荻窪清掃工場	高温の金属			1	0	1,502
22. 10. 1	前橋市	前橋市大胡支所(車庫)	放火の疑い			1	150	15,649
11. 17	前橋市	前橋市荻窪清掃工場	不明			1	0	1,300
23. 1. 7	伊勢崎市	羽黒県営住宅	ストーブ			1	45	8,834
3. 13	前橋市	下大屋町構造改善センター	放火の疑い	1			254	17,914
4. 7	玉村町	町営住宅上新田団地	不明			1	62	1,443
4. 1	前橋市	荒口町集落センター	放火	1			198	12,854
5. 26	中之条町	中之条町営赤岩団地	不明			1	55	2,166
24. 5. 22	渋川市	市立渋川北中学校体育館	放火の疑い			1	41	1,379
25. 1. 17	太田市	牛沢県営住宅	石油ストーブ			1	42	5,109
7. 31	安中市	碓氷峠の森公園交流館峠の湯	不明		1		648	220,922
12. 5	前橋市	市営第十三団地RQ-72棟	こんろ			1	40	2,113
26. 1. 22	嬭恋村	嬭恋村緑地管理中央センター	取灰		1		77	9,457
2. 17	高崎市	上信電鉄	その他				0.4	2,000
3. 7	桐生市	群馬大学理工学部 インキュベーションセンター	不明				0	3,500
3. 28	高崎市	城山県営住宅	不明			1	49.4	4,984
5. 21	高崎市	市営住宅綿貫団地	たばこ			1	40.6	1,534
12. 8	前橋市	広瀬第一県営住宅	たばこ			1	60	2,920
12. 15	伊勢崎市	厩舎併用宿舎: 9号厩舎他 (旧群馬県競馬組合境町トレーニングセンター)	不明		1	2	314.46	2,101
27. 1. 4	安中市	市営山崎団地	炭火	1			69	8,543
2. 14	伊勢崎市	山王県営住宅	たばこ			1	48	3,697
2. 24	伊勢崎市	職業支援センターいせさき	裸火	1			792	11,695
4. 27	南牧村	なんもく村自然公園 (公園内バンガロー)	不明	1			48	2,015

1 3 平成元年以降の主な公共建物火災

出火年月日	出火地域 (市町村)	公共建物名	出火原因	焼損棟数			焼損面積 (㎡)	損害額 (千円)
				全焼	半焼	部分		
28.2.3	前橋市	前橋市荻窪清掃工場	火花がガスに引火				0(爆発)	8,310
5.26	伊勢崎市	境共同トレーニングセンター株式会社	不明	1	1	2	275	3,285
7.12	伊勢崎市	県立伊勢崎工業高等学校	溶接機・切断機	2	1	2	174	6,352

※ 平成10年から損害額1,000千円以上のものを掲載している。

1 4 平成元年以降の主な林野火災（焼損面積100a以上 又は 損害額1,000千円以上のもの）

出火年月日	出火場所	り災状況	出火原因	焼損面積 (a)	損害額 (千円)
元. 4. 6	勢多郡宮城村柏倉		たき火	180	2,508
4. 2	勢多郡富士見村赤城山		たき火	250	400
2. 3. 20	高崎市並榎町（烏川河川敷）	原野	たばこ	200	0
3. 25	多野郡中里村神ヶ原		不明	100	1,228
11. 11	多野郡万場町柏木		ライター	91	1,019
3. 5. 20	吾妻郡吾妻町大字松谷	原野	マッチ	75	1,837
5. 2. 8	多野郡吉井町神保		たばこ	187	102
4. 14	利根郡新治村師田		たき火	600	241
4. 16	桐生市梅田町		石油ランプ	120	613
4. 18	勢多郡東村草木		不明	550	5,385
4. 19	沼田市戸神町		たき火	2,282	36,140
4. 27	多野郡万場町森戸		不明	9,031	192,483
5. 4	多野郡吉井町池		不明	100	0
5. 20	藤岡市下日野		雷	127	5
6. 4. 17	群馬郡箕郷町松之沢	人工林	不明	400	2,722
4. 17	桐生市広沢町	私有普通林	たばこ	796	9,146
4. 18	群馬郡倉沢村三ノ倉	普通林	たばこ	53	2,176
4. 22	高崎市山名町	国有普通林	たばこ	103	3,000
7. 3. 22	高崎市山名町	国有普通林	不明	768	12,898
11. 4	利根郡利根村平川	普通林	不明	305	0
12. 6	吾妻郡高山村尻高	私有普通林	たき火	370	7,093
12. 18	太田市東金井町	私有普通林	たきつけ紙	150	0
12. 27	多野郡上野村野栗沢	私有普通林	不明	100	0
8. 2. 12	渋川市明保野	牧野	たき火	100	0
3. 24	高崎市山名町	市有普通林	たき火	200	301
4. 6	甘楽郡妙義町下高田	畑	火の粉	565	2,657
4. 25	勢多郡赤城村津久田	私有普通林	たき火	156	2,665
4. 28	碓氷郡松井田町五料	国有普通林	不明	200	0
5. 31	群馬郡倉沢村川浦	村有制限林	たき火	130	2,570
9. 3. 4	山田郡大間町塩沢	私有普通林	不明	2,510	29,000
3. 7	安中市秋間	私有普通林	不明	9,740	164,023
3. 7	群馬郡榛名町上里見	私有普通林	不明	9,880	231,833
3. 7	勢多郡宮城村市之関		その他	33	1,190
4. 12	勢多郡東村沢入		灯火	1,019	31,250
4. 26	吾妻郡中之条町蟻川	私有普通林	不明	280	1,700
4. 不明	甘楽郡下仁田町栗山	国有普通林	不明	37	1,761
5. 8	甘楽郡南牧村松沢	普通林	その他	743	18,469
10. 3. 19	勢多郡宮城村苗ヶ島		たき火	9	1,036
4. 11	吾妻郡中之条町市城	私有普通林	たき火	513	432
11. 2. 1	甘楽郡下仁田町	私有林	たき火	36	1,108
2. 5	勢多郡黒保根村	国有林	たき火	653	710
11. 2. 14	勢多郡黒保根村	国有林	たばこ	95	1,978
2. 28	桐生市	私有林	たき火	530	480
5. 8	水上町	原野	こんろ	200	0
12. 26	新田郡蕨塚本町	私有林	たばこ	100	720
12. 1. 25	北群馬郡小野上村	普通林	たきつけ紙	35	1,103

14 平成元年以降の主な林野火災（焼損面積100a以上 又は 損害額1,000千円以上のもの）

出火年月日	出火場所	り災状況	出火原因	焼損面積 (a)	損害額 (千円)
2. 2	甘楽郡下仁田町南野牧	町有林	不明	100	383
2. 18	桐生市川内町	普通林	たばこ	30	1,082
3. 3	桐生市川内町	人工林	不明	1,593	24,529
3. 20	太田市長手町	天然林	放火	250	0
3. 27	新田郡戴塚本町戴塚	普通林	たばこ	100	0
4. 23	甘楽郡下仁田町西野牧	普通林	ライター	150	3,025
12. 12	北群馬郡小野上村村上	普通林	こんろ	63	5,699
13. 4. 7	吾妻郡長野原町	私有普通林	ライター	150	134
4. 15	碓氷郡松井田町	普通林	火の粉	460	0
14. 1. 14	渋川市川島	人工林	不明	19	1,651
3. 11	群馬郡箕郷町	私有普通林	放火疑い	32	1,008
3. 11	北群馬郡榛東村	人工林	たばこ	160	4,384
3. 12	安中市上後閑	私有普通林	不明	52	1,707
4. 4	北群馬郡榛東村	人工林	たばこ	98	2,685
4. 5	安中市東上秋間	私有林	不明	38	3,847
5. 5	桐生市菱町	私有人工林	たばこ	288	1,711
5. 6	勢多郡黒保根村	国有人工林	たばこ	101	641
15. 3. 19	利根郡利根村園原	原野	たき火	200	0
16. 1. 17	群馬郡榛名町	人工林	不明	47	1,542
1. 27	桐生市	天然林	たばこ	1,105	4,684
3. 13	吾妻郡中之条町下沢渡	田畑	不明	150	1,987
4. 24	群馬郡榛名町	人工林	不明	17	1,636
17. 5. 4	勢多郡富士見村大字赤城山	県保安林 第二スキー場	火遊び	130	0
18. 1. 28	安中市西上秋間	普通林（私有）	たばこ	22	1,664
20. 4. 6	多野郡吉井町	天然林	枯れ草焼	100	0
21. 4. 9	沼田市佐山町	私有林	枯れ草焼	178	798
4. 13	桐生市堤町入沢地内	人工林 私有林	かまどの取扱い不注意	400	330
23. 4. 11	高崎市倉渕町三ノ倉	私有林	マッチ、ライター	250	3,240
4. 14	高崎市山名町	国有林	不明	350	4,841
4. 16	高崎市下室田町	町有林	放火疑い	30	1,425
24. 4. 10	桐生市菱町	人工林	たばこ	65	1,640
25. 3. 11	桐生市菱町	人工林	不明	327	2,998
5. 4	前橋市富士見町	天然林	放火疑い	146	0
5. 6	桐生市菱町	人工林	不明	900	23,552
5. 7	甘楽郡下仁田町平原	人工林	その他	650	4,797
26. 4. 11	安中市下秋間	原野	たばこ	220	0
4. 15	桐生市菱町	私・市有林	不明	19,055	567,991
5. 3	利根郡片品村大字東小川	国有林・人工林	がん具花火	1,000	2,163
27. 2. 14	安中市	天然林	不明	113	0
28. 3. 22	利根郡片品村大字土井	人工林・雑木林・畑	枯れ草焼き	265	400

(参考) 1a (アール) = 10m × 10m = 100m²、1ha (ヘクタール) = 100m × 100m = 10,000m² = 100a