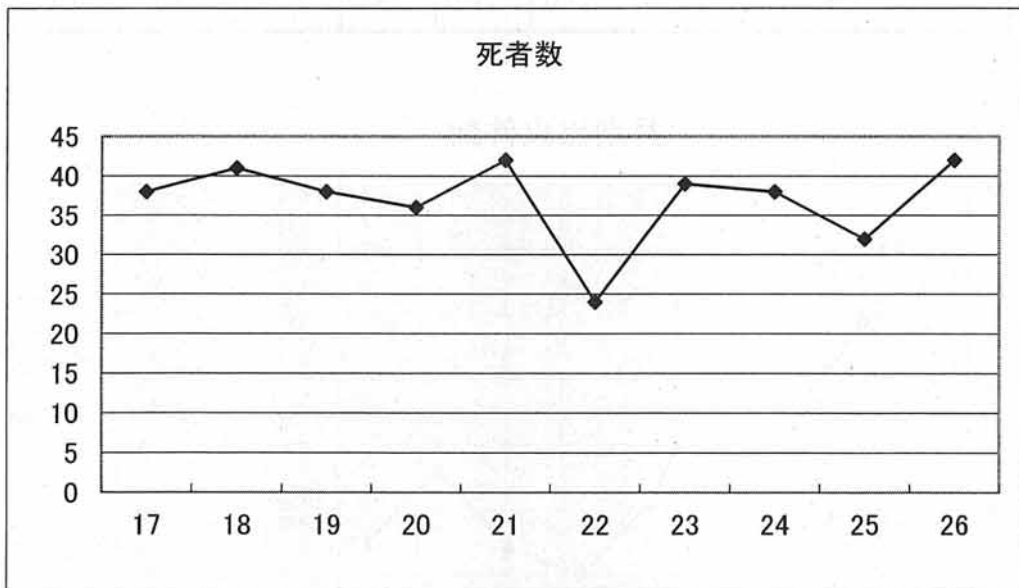
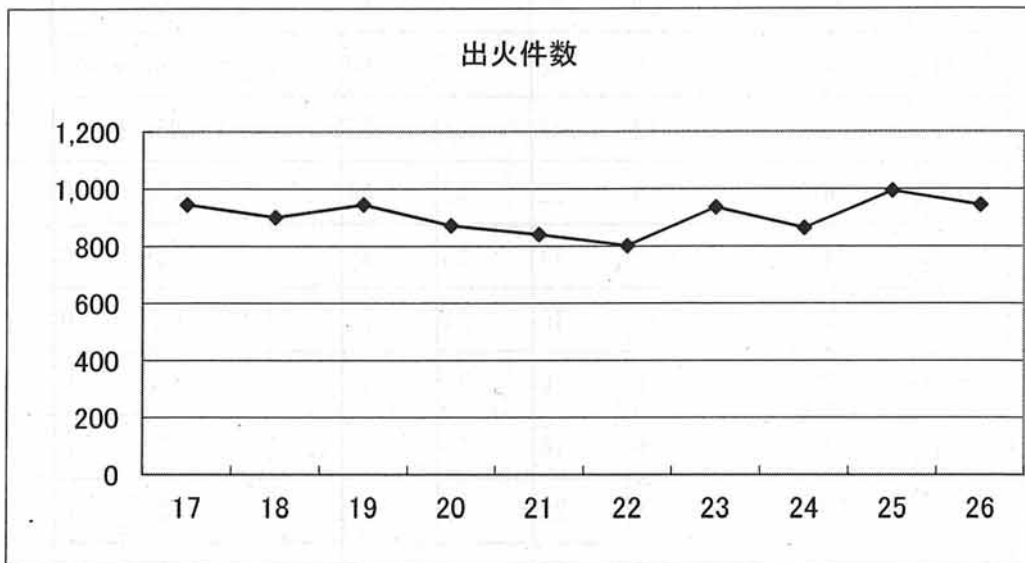


4 過去10年間の出火件数、死者数の推移

年別 区分	17	18	19	20	21	22	23	24	25	26
出火件数	945	901	945	872	841	802	936	864	994	944
死者	38 (16)	41 (10)	38 (17)	36 (15)	42 (10)	24 (6)	39 (10)	38 (13)	32 (6)	42 (15)

(注) ()内は放火自殺者数(内数)



5 出火原因上位10（平成22年～平成26年）

年	順位									
	1	2	3	4	5	6	7	8	9	10
22	放火（疑い含む）	たばこ	こんろ	電灯電話等の配線	たき火	火遊び	ストーブ	電気装置	配線器具	電気機器
	129	69	62	37	35	28	20	19	16	15
23	放火（疑い含む）	たき火	たばこ	こんろ	火入れ	ストーブ	マッチ・ライター	火遊び	電灯電話等の配線	排気管
	125	88	72	64	42	30	30	27	23	21
24	放火（疑い含む）	たばこ	こんろ	たき火	火入れ	焼却炉	ストーブ	電灯電話等の配線	火遊び	電気機器
	123	77	67	59	30	26	22	20	19	17
25	たき火	放火（疑い含む）	たばこ	こんろ	火入れ	焼却炉	電灯電話等の配線	ストーブ	マッチ・ライター	排気管
	115	96	67	64	64	29	27	26	21	20
26	放火（疑い含む）	たばこ	たき火	こんろ	火入れ	電灯電話等の配線	焼却炉	ストーブ	排気管	マッチ・ライター
	106	88	81	59	36	25	24	21	21	18

（注 下段は件数）

6 用途別及び構造別建物火災の発生状況

用途別	年	平成26年		平成25年		平成24年	
		件数	構成比	件数	構成比	件数	構成比
出火件数		944		994		864	
建物火災件数		456		454		438	
用途別	住宅（共同・併用含む）	256	56.1%	255	56.2%	243	55.5%
	複合用途（特定）	13	2.9%	15	3.3%	23	5.3%
	工場・作業場	43	9.4%	38	8.4%	40	9.1%
	事務所	10	2.2%	16	3.5%	13	3.0%
	飲食店	12	2.6%	15	3.3%	15	3.4%
	物品販売店舗	10	2.2%	8	1.8%	5	1.1%
	倉庫	13	2.9%	11	2.4%	13	3.0%
	旅館・ホテル	5	1.1%	6	1.3%	3	0.7%
	劇場	0	0.0%	0	0.0%	0	0.0%
	病院	1	0.2%	2	0.4%	2	0.5%
	学校	2	0.4%	1	0.2%	4	0.9%
	社会福祉施設	1	0.2%	0	0.0%	0	0.0%
	寺社	3	0.7%	1	0.2%	3	0.7%
	その他	87	19.1%	86	18.9%	74	16.9%
建物火災件数		456		454		438	
構造別	木造建築	278	61.0%	270	59.5%	262	59.8%
	防火構造建築	6	1.3%	4	0.9%	9	2.1%
	準耐火建築	64	14.0%	65	14.3%	60	13.7%
	耐火建築	37	8.1%	35	7.7%	46	10.5%
	その他	71	15.6%	80	17.6%	61	13.9%

7 市町村・消防本部別火災発生状況

(平成26年)

市町村 消防本部別	出火件数					焼 損 棟 数	焼損面積		死傷者		り 災 世 帯	損害額 (千円)	
	合 計	建 物	林 野	車 両	そ の 他		建物 (㎡)	林野 (a)	死 者	負 傷 者			
前橋市	前橋市	131	73	0	16	42	119	5,288	0	8	27	65	281,852
	小計	131	73	0	16	42	119	5,288	0	8	27	65	281,852
高崎市等	高崎市	139	73	6	8	52	103	4,193	28	5	22	74	272,969
	安中市	33	14	4	7	8	21	558	268	1	2	11	47,836
	小計	172	87	10	15	60	124	4,751	296	6	24	85	320,805
桐生市	桐生市	48	19	3	7	19	30	1,350	19,057	0	5	14	636,271
	みどり市	27	16	0	1	10	27	1,101	0	1	6	11	48,821
	小計	75	35	3	8	29	57	2,451	19,057	1	11	25	685,092
伊勢崎市	伊勢崎市	103	51	0	17	35	79	1,275	0	5	16	40	87,738
	玉村町	15	6	0	1	8	15	258	0	0	3	16	17,879
	小計	118	57	0	18	43	94	1,533	0	5	19	56	105,617
太田市	太田市	96	45	0	10	41	75	2,567	0	6	18	35	184,786
	大泉町	15	9	0	2	4	13	231	0	0	3	8	38,019
	小計	111	54	0	12	45	88	2,798	0	6	21	43	222,805
利根沼田広域	沼田市	30	16	1	3	10	26	1,140	4	1	6	9	37,173
	片品村	5	2	1	1	1	3	142	1,000	0	1	2	6,232
	川場村	3	2	1	0	0	3	337	10	0	2	2	10,284
	昭和村	8	3	0	2	3	4	53	0	1	0	1	3,279
	みなかみ町	18	5	2	5	6	6	218	0	1	2	5	12,304
	小計	64	28	5	11	20	42	1,890	1,014	3	11	19	69,272
館林地区	館林市	42	19	0	8	15	37	2,465	0	1	4	20	115,475
	板倉町	13	7	0	0	6	16	432	0	0	1	3	7,684
	明和町	8	7	0	0	1	10	1,278	0	0	3	3	136,701
	千代田町	9	7	0	1	1	7	554	0	0	1	2	50,368
	邑楽町	7	4	0	1	2	5	123	0	0	0	4	4,682
	小計	79	44	0	10	25	75	4,852	0	1	9	32	314,910
渋川広域	渋川市	41	18	4	4	15	22	713	11	3	7	17	107,757
	榛東村	15	7	0	4	4	8	167	0	0	2	4	12,253
	吉岡町	2	2	0	0	0	2	254	0	0	0	1	2,770
	小計	58	27	4	8	19	32	1,134	11	3	9	22	122,780

市 町 村 消防本部別	出 火 件 数					焼 損 棟 数	焼 損 面 積		死 傷 者		り 災 世 帯	損 害 額 (千円)	
	合 計	建 物	林 野	車 両	そ の 他		建 物 (㎡)	林 野 (a)	死 者	負 傷 者			
多野 藤岡 広域	藤 岡 市	39	18	0	5	16	29	1,003	0	2	7	20	65,737
	(旧)吉井町	11	2	3	0	6	2	131	9	0	1	1	12,855
	上 野 村	1	0	1	0	0	0	0	29	0	1	0	0
	神 流 町	4	0	2	0	2	0	0	10	0	0	0	0
	小 計	55	20	6	5	24	31	1,134	48	2	9	21	78,592
富岡 甘楽 広域	富 岡 市	30	9	3	0	18	18	896	2	3	2	10	30,360
	下仁田町	7	2	1	0	4	2	0	15	1	1	2	36
	南 牧 村	1	0	0	0	1	0	0	0	0	0	0	0
	甘 楽 町	7	3	1	0	3	4	87	15	0	2	2	12,053
	小 計	45	14	5	0	26	24	983	32	4	5	14	42,449
吾妻 広域	中之条町	10	6	1	0	3	8	422	7	0	2	3	14,356
	長野原町	5	2	0	2	1	2	1	0	1	0	1	3,442
	嬬 恋 村	10	6	1	1	2	8	747	25	0	2	4	69,970
	草 津 町	2	1	0	1	0	1	55	0	0	0	5	1,139
	高 山 村	5	2	1	0	2	4	270	8	1	0	1	5,568
	東 吾 妻 町	4	0	1	0	3	0	0	6	1	0	0	0
小 計	36	17	4	4	11	23	1,495	46	3	4	14	94,475	
県 計	944	456	37	107	344	709	28,309	20,504	42	149	396	2,338,649	

※ 「(旧)吉井町」は、H21.6.1以降高崎市となったが、当面は多野藤岡広域消防本部の管轄。