

II 火 災

1 概 要

平成24年中の火災は、出火件数864件、損害額は1,484,124千円であった。

また、火災による建物焼損棟数は684棟、建物焼損面積は25,057㎡で、一方、林野の焼損面積は216 a であった。また、り災世帯は362世帯、り災人員は894人であり、火災による死者は38人、負傷者は121人であった。

これを前年（23年）と比較すると、死者数は1人減少し、負傷者数は18人増加した。火災発生件数は72件減少し、損害額は675,510千円減少した。

また、建物焼損棟数は51棟減少し、建物焼損面積は7,810㎡減少した。

建物火災1件当たりの焼損面積は16.81㎡減少して57.21㎡となった。

なお、平成24年中の火災を1日当たりで見ると、出火件数は2.37件、損害額は4,066千円、建物焼損棟数1.87棟、建物焼損面積は68.65㎡、林野焼損面積は0.59 a であった。更に、り災世帯数は0.99世帯、り災人員は2.45人、死者は0.10人、負傷者は0.33人であった。

出火率（人口1万人当たりの出火件数）は4.34となり、前年に比べて0.34減少した。

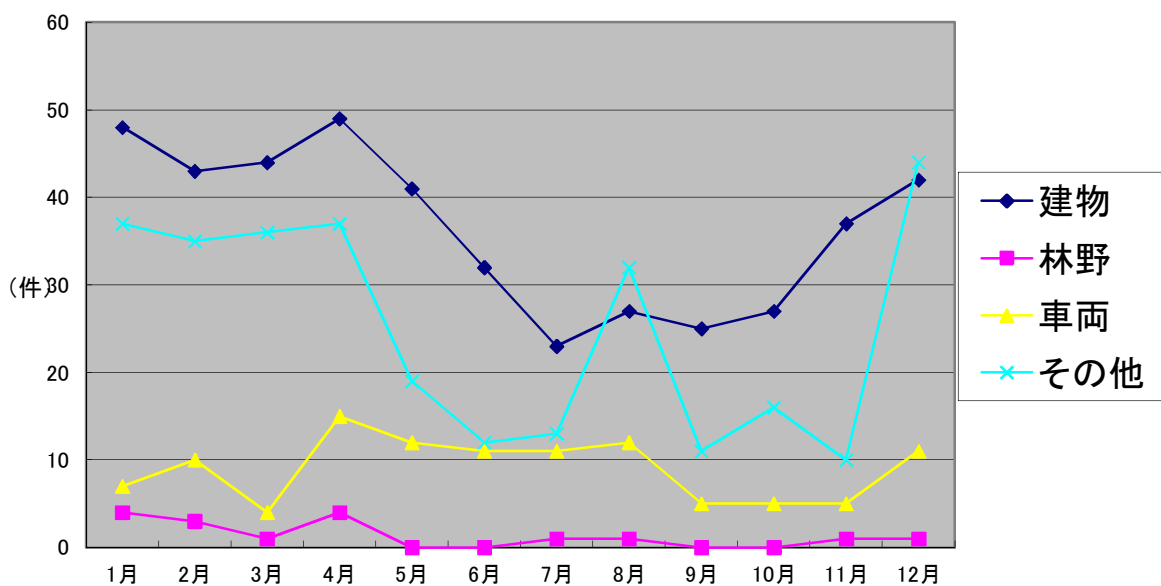
2 火災概況一覧表（平成24年）

区 分		平成 24 年 (A)	平成 23 年 (B)	前 年 比 較	
				増 減 (A)-(B) (C)	増 減 率 (%) (C)/(B)×100
出 火 件 数 (件)	建 物 火 災	438	444	△ 6	△1.4
	林 野 火 災	16	39	△ 23	△59.0
	車 両 火 災	108	132	△ 24	△18.2
	そ の 他 火 災	302	321	△ 19	△5.9
	計	864	936	△ 72	△7.7
建 棟 物 数 焼(棟) 損	全 焼	179	221	△ 42	△19.0
	半 焼	43	70	△ 27	△38.6
	部 分 焼 ・ ぼ や	462	444	18	4.1
	計	684	735	△ 51	△6.9
建 物 焼 損 面 積 (㎡)		25,057	32,867	△ 7,810	△23.8
林 野 焼 損 面 積 (a)		216	851	△ 635	△74.6
死 者 数(人)	死 者	38	39	△ 1	△2.6
	負 傷 者	121	103	18	17.5
	計	159	142	17	12.0
り 災 世 帯		362	407	△ 45	△11.1
り 災 人 員		894	1,018	△ 124	△12.2
損 害 額 (千円)	建 物 火 災	1,349,021	1,989,782	△ 640,761	△32.2
	林 野 火 災	1,969	11,684	△ 9,715	△83.1
	車 両 火 災	84,097	64,033	20,064	31.3
	そ の 他 火 災	16,977	11,068	5,909	53.4
	爆 発	32,060	83,067	△ 51,007	△61.4
	計	1,484,124	2,159,634	△ 675,510	△31.3
一 日 当 り	出 火 件 数	2.37	2.56	△ 0.19	△7.6
	建 物 焼 損 棟 数 (棟)	1.87	2.01	△ 0.14	△7.1
	建 物 焼 損 面 積 (㎡)	68.65	90.05	△ 21.40	△23.8
	林 野 焼 損 面 積 (a)	0.59	2.33	△ 1.74	△74.7
	死 者 (人)	0.10	0.11	△ 0.01	△6.4
	負 傷 者 (人)	0.33	0.28	0.05	16.9
	り 災 世 帯 (世帯)	0.99	1.12	△ 0.13	△11.2
	り 災 人 員 (人)	2.45	2.79	△ 0.34	△12.2
損 害 額 (千円)	4,066	5,917	△ 1,851	△31.3	
一 件 当 り	建 物 焼 損 面 積 (㎡)	57.21	74.02	△ 16.81	△22.7
	林 野 (a)	13.50	21.82	△ 8.32	△38.1
	損 害 額 (千円)	1,718	2,307	△ 590	△25.6
出 火 率 (1万人当り)		4.34	4.68	△ 0.34	△ 7.26

3 月別火災状況（平成24年）

	出火件数（件）				焼損棟数（棟）	り災人員（人）	り災世帯（世帯）	焼損面積		死者（人）	負傷者（人）	
	計	建物	林野	車両				その他	建物 (m ²)			林野 (a)
1月	96	48	4	7	37	71	123	49	4,664	87	3	14
2月	91	43	3	10	35	73	49	16	1,970	21	10	10
3月	85	44	1	4	36	73	140	52	4,533	7	6	20
4月	105	49	4	15	37	77	69	27	2,972	97	6	12
5月	72	41	0	12	19	75	90	39	2,363	2	0	16
6月	55	32	0	11	12	40	87	35	1,036	0	2	1
7月	48	23	1	11	13	48	34	15	1,428	0	2	6
8月	72	27	1	12	32	60	65	25	2,367	0	0	15
9月	41	25	0	5	11	31	32	16	651	0	1	2
10月	48	27	0	5	16	30	103	44	4,734	0	3	4
11月	53	37	1	5	10	52	103	41	4,017	1	2	9
12月	98	42	1	11	44	54	123	48	2,132	1	3	12
合計	864	438	16	108	302	684	1,018	407	32,867	216	38	121

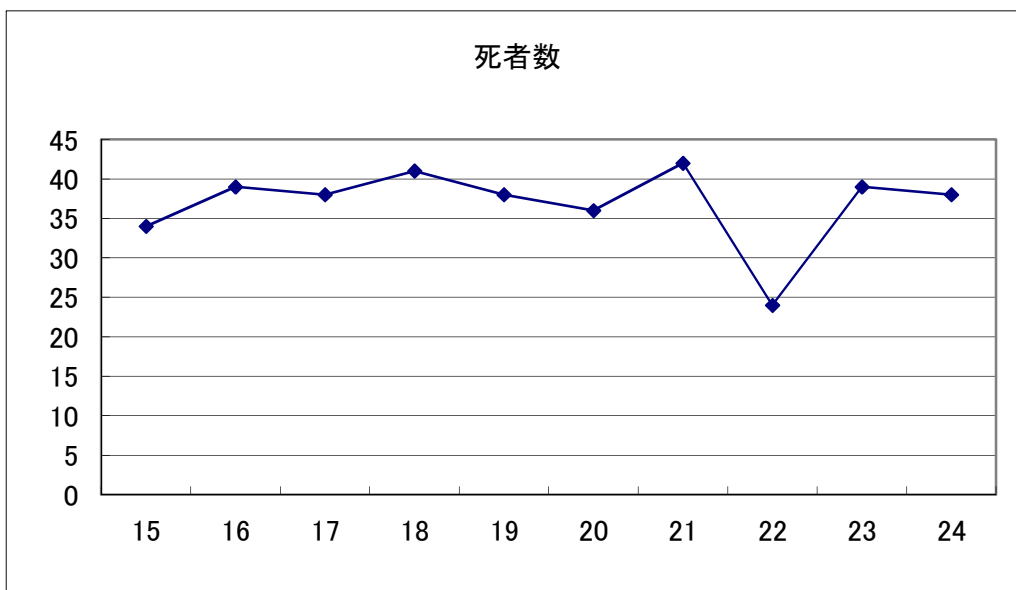
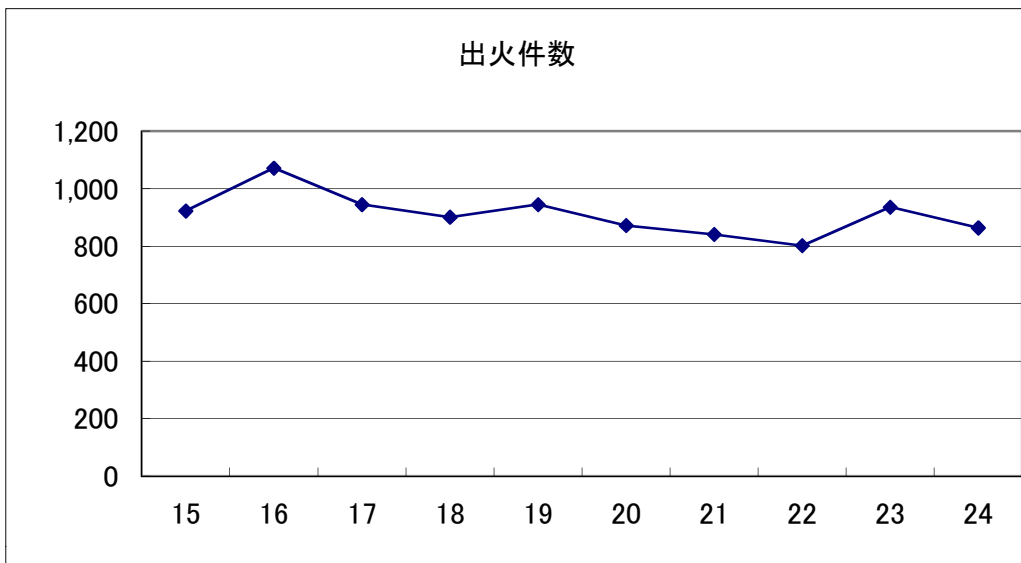
月別出火件数



4 過去10年間の出火件数、死者数の推移

年別 区分	15	16	17	18	19	20	21	22	23	24
出火件数	923	1,072	945	901	945	872	841	802	936	864
死者	34 (15)	39 (14)	38 (16)	41 (10)	38 (17)	36 (15)	42 (10)	24 (6)	39 (10)	38 (13)

(注) ()内は放火自殺者数(内数)



5 出火原因上位10（平成20年～平成24年）

年	順位	1	2	3	4	5	6	7	8	9	10
		20	放火（疑い含む） 140	こんろ 98	たばこ 88	たき火 45	火入れ 36	ストーブ 31	電灯電話等の配線 25	マッチ・ライター 19	火遊び 15
21	放火（疑い含む） 126	たばこ 81	こんろ 74	たき火 41	火遊び 35	火入れ 28	ストーブ 25	配線器具 23	マッチ・ライター 18	焼却炉 17	
22	放火（疑い含む） 129	たばこ 69	こんろ 62	電灯電話等の配線 37	たき火 35	火遊び 28	ストーブ 20	電気装置 19	配線器具 16	電気機器 15	
23	放火（疑い含む） 125	たき火 88	たばこ 72	こんろ 64	火入れ 42	ストーブ 30	マッチ・ライター 30	火遊び 27	電灯電話等の配線 23	排気管 21	
24	放火（疑い含む） 123	たばこ 77	こんろ 67	たき火 59	火入れ 30	焼却炉 26	ストーブ 22	電灯電話等の配線 20	火遊び 19	電気機器 17	

（注 下段は件数）

6 用途別及び構造別建物火災の発生状況

用途別	年	平成24年		平成23年		平成22年	
		件数	構成比	件数	構成比	件数	構成比
出火件数		864		936		802	
建物火災件数		438		444		485	
用途別	住宅（共同・併用含む）	243	55.5%	267	61.0%	257	57.9%
	複合用途（特定）	23	5.3%	17	3.9%	18	4.1%
	工場・作業場	40	9.1%	40	9.1%	44	9.9%
	事務所	13	3.0%	7	1.6%	11	2.5%
	飲食店	15	3.4%	15	3.4%	19	4.3%
	物品販売店舗	5	1.1%	1	0.2%	15	3.4%
	倉庫	13	3.0%	13	3.0%	10	2.3%
	旅館・ホテル	3	0.7%	2	0.5%	2	0.5%
	劇場	0	0.0%	1	0.2%	0	0.0%
	病院	2	0.5%	1	0.2%	3	0.7%
	学校	4	0.9%	1	0.2%	3	0.7%
	社会福祉施設	0	0.0%	1	0.2%	0	0.0%
	寺社	3	0.7%	0	0.0%	2	0.5%
	その他	74	16.9%	78	17.8%	101	22.7%
建物火災件数		438		444		485	
構造別	木造建築	262	59.8%	259	59.1%	301	67.8%
	防火構造建築	9	2.1%	4	0.9%	9	2.0%
	準耐火建築	60	13.7%	68	15.5%	43	9.7%
	耐火建築	46	10.5%	34	7.8%	58	13.1%
	その他	61	13.9%	79	18.0%	74	16.7%

7 市町村・消防本部別火災発生状況

(平成24年)

市町村 消防本部別	出火件数					焼 損 棟 数	焼損面積		死傷者		り 災 世 帯	損害額 (千円)	
	合 計	建 物	林 野	車 両	そ の 他		建 物 (㎡)	林 野 (a)	死 者	負 傷 者			
前橋市	前橋市	115	54	1	16	44	77	2,795	57	3	14	38	128,667
	小計	115	54	1	16	44	77	2,795	57	3	14	38	128,667
高崎市等	高崎市	110	68	0	10	32	113	4,946	7	3	21	71	215,412
	安中市	27	16	0	3	8	30	665	0	2	3	15	13,522
	小計	137	84	0	13	40	143	5,611	7	5	24	86	228,934
桐生市	桐生市	61	35	1	3	22	45	1,084	65	9	8	33	129,737
	みどり市	25	9	1	2	13	10	33	0	0	3	8	2,497
	小計	86	44	2	5	35	55	1,117	65	9	11	41	132,234
伊勢崎市	伊勢崎市	107	50	0	20	37	80	3,272	0	2	15	33	138,685
	玉村町	9	7	0	0	2	12	258	0	0	2	6	12,325
	小計	116	57	0	20	39	92	3,530	0	2	17	39	151,010
太田市	太田市	113	59	1	12	41	95	3,748	0	6	20	45	183,231
	大泉町	8	4	0	3	1	9	189	0	0	4	7	26,232
	小計	121	63	1	15	42	104	3,937	0	6	24	52	209,463
利根沼田広域	沼田市	34	20	1	4	9	23	908	10	2	3	18	96,877
	片品村	1	0	0	0	1	0	0	0	0	0	0	10
	川場村	2	0	0	1	1	0	0	0	0	0	0	796
	みなかみ町	3	2	0	1	0	2	64	0	0	0	0	1,786
	昭和村	9	2	1	3	3	2	0	9	0	2	2	396
	小計	49	24	2	9	14	27	972	19	2	5	20	99,865
館林地区	館林市	39	19	0	3	17	20	306	0	2	2	9	51,988
	板倉町	15	8	0	3	4	31	742	0	0	1	10	35,999
	明和町	7	5	0	1	1	5	450	0	0	1	2	42,547
	千代田町	6	3	0	1	2	3	72	0	1	0	2	1,447
	邑楽町	6	4	0	0	2	6	227	0	2	0	6	20,147
	小計	73	39	0	8	26	65	1,797	0	5	4	29	152,128
渋川広域	渋川市	45	25	1	8	11	39	1,212	1	5	6	17	153,748
	榛東村	5	1	1	0	3	3	141	0	0	1	1	6,567
	吉岡町	8	3	0	2	3	8	310	0	0	2	1	56,102
	小計	58	29	2	10	17	50	1,663	1	5	9	19	216,417

市町村 消防本部別	出火件数					焼 損 棟 数	焼損面積		死傷者		り 災 世 帯	損害額 (千円)	
	合 計	建 物	林 野	車 両	そ の 他		建物 (㎡)	林野 (a)	死 者	負 傷 者			
多野 藤岡 広域	藤岡市	30	8	1	5	16	8	13	30	0	1	4	763
	旧)新町	1	1	0	0	0	1	55	0	0	2	11	11,169
	旧)吉井町	15	2	2	0	11	5	284	2	0	1	2	4,444
	上野村	0	0	0	0	0	0	0	0	0	0	0	0
	神流町	3	1	1	1	0	1	0	0	0	0	0	5,720
	小計	49	12	4	6	27	15	352	32	0	4	17	22,096
富岡 甘楽 広域	富岡市	20	8	3	2	7	14	1,294	22	1	3	7	56,814
	下仁田町	6	4	0	1	1	6	369	0	0	3	2	9,700
	南牧村	0	0	0	0	0	0	0	0	0	0	0	0
	甘楽町	3	2	0	1	0	10	360	0	0	1	1	34,900
	小計	29	14	3	4	8	30	2,023	22	1	7	10	101,414
吾妻 広域	中之条町	4	4	0	0	0	8	699	0	0	0	4	30,736
	長野原町	7	3	0	1	3	3	32	1	0	0	2	841
	嬭恋村	6	3	1	0	2	4	337	0	0	0	1	6,847
	草津町	2	2	0	0	0	2	2	0	0	1	0	105
	高山村	1	1	0	0	0	2	57	0	0	0	1	1,846
	東吾妻町	11	5	0	1	5	7	133	12	0	1	3	1,521
	小計	31	18	1	2	10	26	1,260	13	0	2	11	41,896
県計	864	438	16	108	302	684	25,057	216	38	121	362	1,484,124	

※ 多野藤岡広域消防本部内の「旧)新町」にあつてはH24.3.31までのデータであり、H24.4.1以降は高崎市等消防局の管轄となったため「高崎市」に含まれている。

8 市町村別出火率等

(平成24年)

市町村別	出火 件数 (件)	人口	損害額 (千円)	出火率 (件/1万人)	1件あたり の損害額 (千円/件)	出火 件数 (建物)	焼損床面積 (建物)	焼 損 率 (建物) (㎡/件)
前 橋 市	115	338,118	128,667	3.40	1,118.8	54	2,795	51.8
高 崎 市	110	332,938	215,412	3.30	1,958.3	68	4,946	72.7
桐 生 市	61	121,004	129,737	5.04	2,126.8	35	1,084	31.0
伊 勢 崎 市	107	200,749	138,685	5.33	1,296.1	50	3,272	65.4
太 田 市	113	212,783	183,231	5.31	1,621.5	59	3,748	63.5
沼 田 市	34	51,900	96,877	6.55	2,849.3	20	908	45.4
館 林 市	39	77,600	51,988	5.03	1,333.0	19	306	16.1
渋 川 市	45	83,583	153,748	5.38	3,416.6	25	1,212	48.5
藤 岡 市	30	68,616	763	4.37	25.4	8	13	1.6
富 岡 市	20	51,690	56,814	3.87	2,840.7	8	1,294	161.8
安 中 市	27	62,269	13,522	4.34	500.8	16	665	41.6
み どり 市	25	51,917	2,497	4.82	99.9	9	33	3.7
榛 東 村	5	14,621	6,567	3.42	1,313.4	1	141	141.0
吉 岡 町	8	19,766	56,102	4.05	7,012.8	3	310	103.3
高崎市(旧新町)	1	12,675	11,169	0.79	11,169.0	1	55	55.0
高崎市(旧吉井町)	15	25,168	4,444	5.96	296.3	2	284	142.0
上 野 村	0	1,377	—	0.00	—	0	—	—
神 流 町	3	2,383	5,720	12.59	1,906.7	1	0	0.0
下 仁 田 町	6	9,015	9,700	6.66	1,616.7	4	369	92.3
南 牧 村	0	2,461	—	0.00	—	0	—	—
甘 楽 町	3	13,918	34,900	2.16	11,633.3	2	360	180.0
中 之 条 町	4	17,923	30,736	2.23	7,684.0	4	699	174.8
長 野 原 町	7	6,216	841	11.26	120.1	3	32	10.7
嬭 恋 村	6	10,341	6,847	5.80	1,141.2	3	337	112.3
草 津 町	2	6,898	105	2.90	52.5	2	2	1.0
高 山 村	1	3,990	1,846	2.51	1,846.0	1	57	57.0
東 吾 妻 町	11	15,892	1,521	6.92	138.3	5	133	26.6
片 品 村	1	5,114	10	1.96	10.0	0	—	—
川 場 村	2	3,567	796	5.61	398.0	0	—	—
昭 和 村	3	7,589	1,786	3.95	595.3	2	64	32.0
み な か み 町	9	21,532	396	4.18	44.0	2	0	0.0
玉 村 町	9	36,767	12,325	2.45	1,369.4	7	258	36.9
板 倉 町	15	15,721	35,999	9.54	2,399.9	8	742	92.8
明 和 町	7	11,387	42,547	6.15	6,078.1	5	450	90.0
千 代 田 町	6	11,576	1,447	5.18	241.2	3	72	24.0
大 泉 町	8	34,692	26,232	2.31	3,279.0	4	189	47.3
邑 楽 町	6	27,188	20,147	2.21	3,357.8	4	227	56.8
総 計	864	1,990,944	1,484,124	4.34	1,717.7	438	25,057	57.2

人口：平成24年3月31日現在の住民基本台帳による。

※ 多野藤岡広域消防本部内の「旧」新町にあってはH24.3.31までのデータであり、H24.4.1以降は高崎市等消防局の管轄となったため「高崎市」に含まれている。