

6 防災情報システムの状況

(平成25年3月31日現在)

区 分		台 数	備 考
統 制 局		5	危機管理室・災対室含む
県 庁 内 各 課		26	県警含む
支 部 局		19	合庁内入居の土木事務所含む
端 末 局	知 事 部 局	22	単独土木事務所・事業所・ダム、下水道、 消防学校、航空隊、ヘリポート含む
	企 業 局	1	管理総合事務所
	市 町 村	76	デスクPC+ノートPCで1組
	消 防 本 部	11	
	防 災 関 係 機 関	14	気象台、自衛隊、日赤群馬、NHK等
		174	103ヶ所

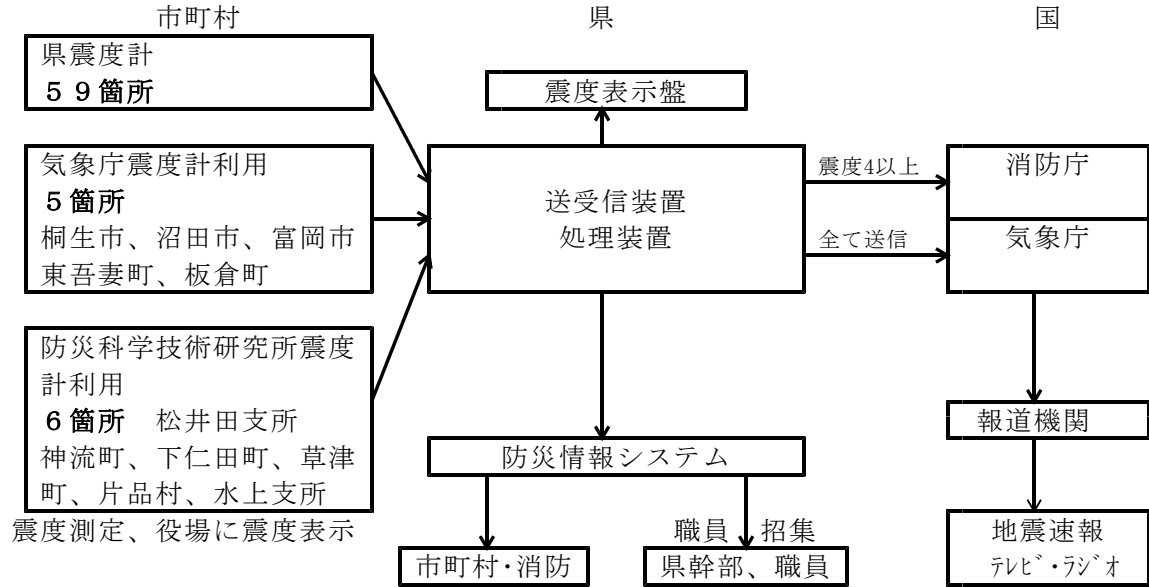
※防災情報通信ネットワークシステムの一部を構成するもので、防災行政無線（一部地上
フレッツVPN回線等）を利用したパソコンネットワーク

主な機能は以下のとおり

- 1) 観測情報機能 気象・地震・土木・火山などの情報収集・伝達
- 2) 被害・措置機能 被害報告・情報共有
- 3) 職員招集機能 観測情報等に基づき電話・メールで職員を招集
- 4) データベース機能 各種防災データをデータベース化
- 5) GIS機能 被害場所や各種データを地図表示

7 震度情報ネットワークシステム

(1) 系統図



(2) 職員への情報伝達

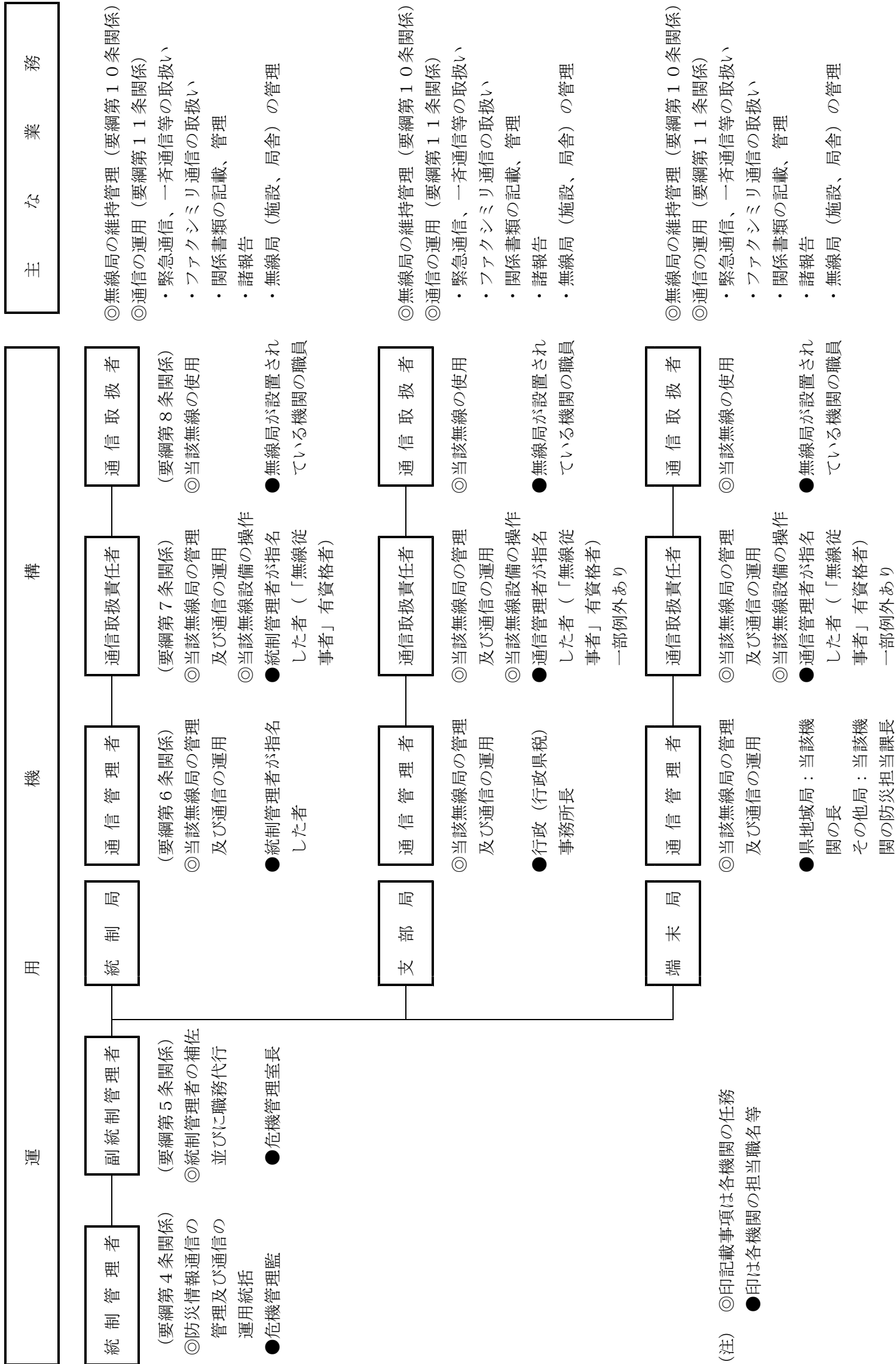
次の震度が観測された場合、メール、電話、携帯電話に情報を伝達する。

震度の種類	情報内容	対象者
震度3	通知	危機管理室員
震度4以上	登庁指示	危機管理室(担当者)
震度5弱以上	登庁指示	災害対策本部員(知事・副知事・部局長) 各部主管課長、危機管理室全員・消防保安課全員
震度6弱以上	登庁指示	緊急登庁員

(3) 24年度震度観測記録

月	総数	7	6+	6-	5+	5-	4	3	2	1	震度4以上の震源地
4月	16							1	6	9	
5月	12							2		10	
6月	14						1	1	4	8	1 茨城県南部 M5.2
7月	14						1		4	9	16 茨城県南部 M4.8
8月	17							3	2	12	
9月	7								1	6	
10月	19								4	15	
11月	11							1	2	8	
12月	22						1		6	15	7 三陸沖 M7.3
1月	12								2	10	
2月	32						1	2	5	24	15 栃木県北部 M6.2
3月	23								3	20	
計	199						4	10	39	146	

注：震源地前の数字は、日を表す



市町村防災行政無線の整備状況

(平成25年3月31日現在)

区分 市町村名		整備概要 (局数)								
		同報系無線					移動系無線			
		開局 (更新) 年度	親局	中継局	子局		開局 (更新) 年度	親局	中継局	移動局
屋外	戸別									
1	前橋市	H22	2		85		H22	1		117
2	高崎市	H1	4	1	197	5,902	H2	4	1	136
3	桐生市	S63	2	1	28	5,865	S60	3	1	75
4	伊勢崎市	S61	2		84		S61	3		98
5	太田市	H14	1		41	12	(MCA)			(181)
6	沼田市	S58	2	1	41	1,640	H24	2	1	51
7	館林市						S55	1		28
8	渋川市	S44	6	3	237	772	S61	7	2	95
9	藤岡市									
10	富岡市	H6	2		172		H6	2		81
11	安中市	H22	1	1	51	4,611				
12	みどり市	H8	1	1	16	1,080	H3	2	1	25
13	榛東村	H23	1		37	2,792	H23	1		60
14	吉岡町	H12	1		13	4,959	H12	1		5
15	上野村	S58	1	1	28	550	S58	1	1	5
16	神流町									
17	下仁田町	H1	1	1	50	850	H1	1	1	40
18	南牧村	S62	1	1	32	88	S62	1	1	5
19	甘楽町	S63	1		47	249	S63	1		42
20	中之条町	H6	2	2	23	6,490	H6	2	2	41
21	長野原町	S60	1	1	22	2,670	S61	1	1	32
22	嬭恋村	S59	1	1	59	3,000	S59	1	2	50
23	草津町	S58	1		23	15	S58	1		33
24	高山村	H5	1		15	1,216	H5	1		31
25	東吾妻町	H6	1	2	35	4,868	H8	1	1	40
26	片品村	S62	1		35	1,960	S62	1	1	9
27	川場村	S58	1		26	853				
28	昭和村									
29	みなかみ町	S62	2		83	3,010	S62	2		31
30	玉村町						H22	1		50
31	板倉町									
32	明和町									
33	千代田町	H1	1		33	13	H1	1		11
34	大泉町									
35	邑楽町	H24	1		47					
計		27					25			
計						29				
移動系同報系の整備率(29/35)		83%								
同報系の整備率(27/35)		77% ①前橋市は、H22整備で全域 ②高崎市は箕郷、新町地区、榛名地区、吉井地区のみ同報、 ③桐生市は新里、黒保根地区のみ同報 ④伊勢崎市は赤堀、境地区のみ同報、 ⑤太田市は尾島地区のみ同報 ⑥沼田市は白沢、利根地区のみ同報 ⑦安中市は、H22整備で全域 ⑧東吾妻町は吾妻地区のみ同報 ⑨みなかみ町は月夜野、新治地区のみ同報 ⑩みどり市は東地区のみ同報								
デジタル化	同報系	14.29%	前橋市、太田市、渋川市、安中市、榛東村							
	移動系	2.85%	玉村町							
コミュニティFM (6市1町1村)		前橋市(M・WAVE84.5MHz) 高崎市(ラジオ高崎76.2MHz) 桐生市(FM桐生77.7MHz) 伊勢崎市(いせさきFM76.9MHz) 太田市(エフエムTARO76.7MHz) 沼田市・昭和村(FM OZE76.5MHz) 玉村町(ラジオナミ77.3MHz)								
MCA(移動)無線 (1市)		太田市(181台)								
メール配信サービス(9市7町)		前橋市、高崎市、桐生市、太田市、沼田市、渋川市、藤岡市、 富岡市、みどり市、 中之条町、草津町、板倉町、明和町、千代田町、大泉町、邑楽町								
有線放送整備等 (有線放送、CATV、オフトーク)		①神流町(H18/子1,203)、②南牧村(H8/子1,475)、 ③みなかみ町水上地区(H5/1,285)、④明和町(S58/屋外32) ⑤東吾妻町東地区(H18/子685)								
整備実施中の市町村										

※地域防災無線は、平成23年5月31日の免許期限で廃局となったため表から削除(前橋市・藤岡市で使用)

緊急速報メール(H25.12現在) 12市5町3村 前橋市、高崎市、桐生市、伊勢崎市、太田市、沼田市、館林市、渋川市、藤岡市、
富岡市、安中市、みどり市、榛東村(ドコモのみ)、高山村、昭和村(ドコモのみ)、みなかみ町、板倉町、明和町、大泉町、邑楽町