

第4表 施設の種類の別、患者住所地別・受療の種類の別にみた患者数

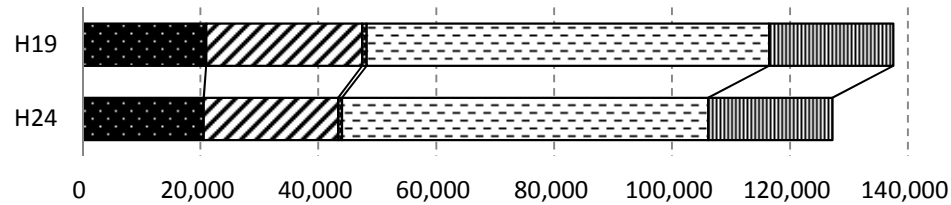
区分	回答施設数	県内居住患者数			県外居住患者数			居住地不詳			合計		
		総数	入院	外来	総数	入院	外来	総数	入院	外来	総数	入院	外来
病院	131	40,357	18,839	21,518	3,089	1,694	1,395	51	20	31	43,497	20,553	22,944
前回値	139	44,257	19,398	24,859	3,157	1,549	1,608	-	-	-	47,414	20,947	26,467
対前回比	94.2%	91.2%	97.1%	86.6%	97.8%	109.4%	86.8%	-	-	-	91.7%	98.1%	86.7%
一般診療所	1,192	62,277	600	61,677	1,668	41	1,627	35	0	35	63,980	641	63,339
前回値	1,246	67,389	740	66,649	1,664	49	1,615	-	-	-	69,053	789	68,264
対前回比	95.7%	92.4%	81.1%	92.5%	100.2%	83.7%	100.7%	-	-	-	92.7%	81.2%	92.8%
歯科診療所	855	20,527	-	20,527	436	-	436	96	-	96	21,059	-	21,059
前回値	933	20,593	-	20,593	468	-	468	-	-	-	21,061	-	21,061
対前回比	91.6%	99.7%	-	99.7%	93.2%	-	93.2%	-	-	-	100.0%	-	100.0%
合計	2,178	123,161	19,439	103,722	5,193	1,735	3,458	182	20	162	128,536	21,194	107,342
前回値	2,318	132,239	20,138	112,101	5,289	1,598	3,691	-	-	-	137,528	-	115,792
対前回比	94.0%	93.1%	96.5%	92.5%	98.2%	108.6%	93.7%	-	-	-	93.5%	-	92.7%
对患者総数比	-	95.8%	91.7%	96.6%	4.0%	8.2%	3.2%	0.1%	0.1%	0.2%	100.0%	100.0%	100.0%

【参考帳票】病院：第18-2表、一般診療所：第18-3表、歯科診療所：第27表

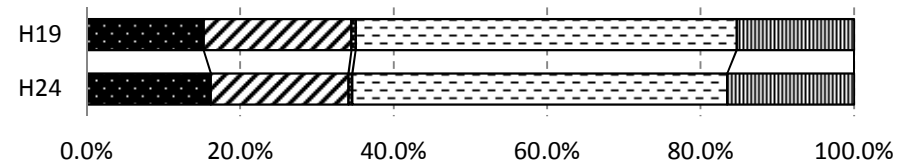
第5表 受療の種類別、施設の種類の別みた患者数、受療率(人口10万対)及び構成割合

区分	全施設			病院			一般診療所			歯科診療所			
	H24	H19	対前回比	H24	H19	対前回比	H24	H19	対前回比	H24	H19	対前回比	
患者数	総数	128,536	137,528	93.5%	43,497	47,414	91.7%	63,980	69,053	92.7%	21,059	21,061	100.0%
	入院	21,195	21,736	97.5%	20,553	20,947	98.1%	642	789	81.4%	0	0	0.0%
	外来	106,008	115,792	91.6%	22,806	26,467	86.2%	62,143	68,264	91.0%	21,059	21,061	100.0%
	初診	22,147	30,936	71.6%	3,429	9,599	35.7%	14,675	17,018	86.2%	4,043	4,319	93.6%
	往診等(再掲)	87	235	37.0%	9	2	450.0%	39	206	18.9%	39	17	229.4%
	再来	83,861	84,856	98.8%	19,377	16,868	114.9%	47,468	51,246	92.6%	17,016	16,742	101.6%
	往診等(再掲)	1,771	1,494	118.5%	74	202	36.6%	1,523	1,189	128.1%	174	103	168.9%
不詳	1,333	-	-	138	-	-	1,195	-	-	-	-	-	
受療率	総数	6,384	6,811	93.7%	2,176	2,351	92.6%	3,151	3,424	92.0%	1,057	1,036	102.0%
	入院	1,064	1,078	98.7%	1,031	1,039	99.3%	32	39	82.6%	0	0	0.0%
	外来	5,320	5,733	92.8%	1,145	1,312	87.2%	3,119	3,385	92.1%	1,057	1,036	102.0%
	初診	1,111	1,532	72.6%	172	476	36.2%	736	844	87.3%	203	212	95.7%
	往診等(再掲)	4	12	36.4%	0	0	0.0%	2	11	17.8%	2	1	195.7%
	再来	4,209	4,201	100.2%	972	836	116.3%	2,382	2,541	93.8%	854	824	103.6%
往診等(再掲)	89	74	120.1%	4	10	37.1%	76	59	129.5%	9	5	174.7%	
構成割合	入院・外来別	総数	100.0%	100.0%		33.8%	34.5%		49.8%	50.2%		16.4%	15.3%
		入院	100.0%	100.0%		97.0%	96.4%		3.0%	3.6%		0.0%	0.0%
		外来	100.0%	100.0%		21.5%	22.9%		58.6%	59.0%		19.9%	18.2%
		初診	100.0%	100.0%		15.5%	31.0%		66.3%	55.0%		18.3%	14.0%
		往診等(再掲)	100.0%	100.0%		10.3%	0.9%		44.8%	87.7%		44.8%	7.2%
		再来	100.0%	100.0%		23.1%	19.9%		56.6%	60.4%		20.3%	19.7%
		往診等(再掲)	100.0%	100.0%		4.2%	13.5%		86.0%	79.6%		9.8%	6.9%
	施設区分別	総数	100.0%	100.0%		100.0%	100.0%		100.0%	100.0%		100.0%	100.0%
		入院	16.5%	15.8%		47.3%	44.2%		1.0%	1.1%		0.0%	0.0%
		外来	82.5%	84.2%		52.4%	55.8%		97.1%	98.9%		100.0%	100.0%
		初診(再掲)	17.2%	22.5%		7.9%	20.2%		22.9%	24.6%		19.2%	20.5%
		往診等(再掲)	0.1%	0.2%		0.0%	0.0%		0.1%	0.3%		0.2%	0.1%
		再来(再掲)	65.2%	61.7%		44.5%	35.6%		74.2%	74.2%		80.8%	79.5%
		往診等(再掲)	1.4%	1.1%		0.2%	0.4%		2.4%	1.7%		0.8%	0.5%
不詳	1.0%	-		0.3%	-		1.9%	-		-	-		

入院・外来の施設別患者数



入院・外来の施設別割合



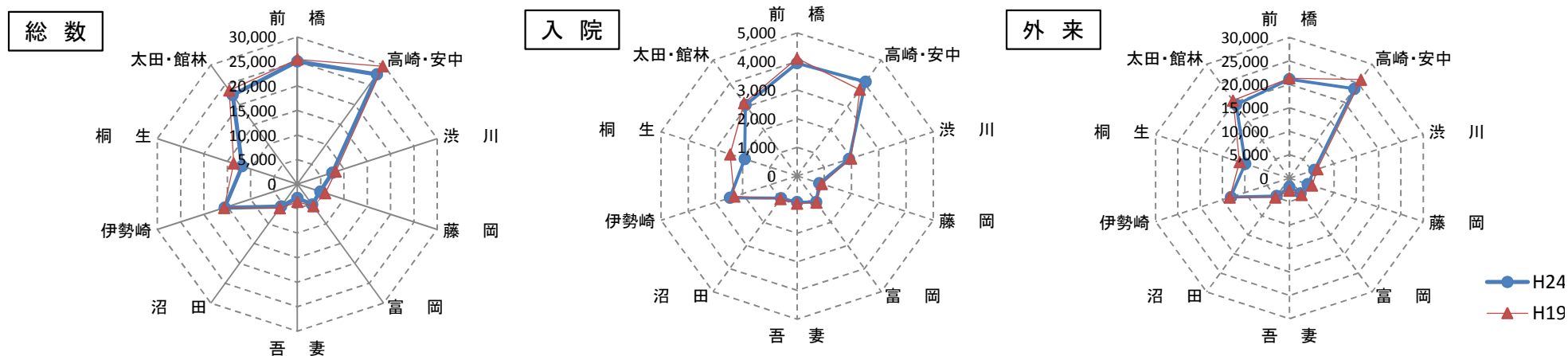
■病院(入院) ▨病院(外来) ▩一般診療所(入院) □一般診療所(外来) ▤歯科診療所(外来)

■病院(入院) ▨病院(外来) ▩一般診療所(入院) □一般診療所(外来) ▤歯科診療所(外来)

第6表 医療施設所在地(保健医療圏)別、施設の種類・受療の種類別にみた患者数

医療施設所在地 (保健医療圏)	総 数				病 院			一般診療所			歯科診療所	前回比 (総数)
	総数		入院	外来	総数	入院	外来	総数	入院	外来	外来	
		構成割合										
前橋	25,019	19.5%	3,941	21,078	9,348	3,842	5,506	11,818	99	11,719	3,853	98.4%
前回値	25,415	18.5%	4,104	21,311	9,553	3,960	5,593	12,291	144	12,147	3,571	
高崎・安中	27,625	21.5%	4,069	23,556	7,664	3,882	3,782	15,095	187	14,908	4,866	93.0%
前回値	29,696	21.6%	3,729	25,967	8,187	3,539	4,648	16,649	190	16,459	4,860	
渋川	7,506	5.8%	1,913	5,593	3,305	1,886	1,419	3,185	27	3,158	1,016	91.1%
前回値	8,241	6.0%	1,980	6,261	3,517	1,946	1,571	3,670	34	3,636	1,054	
藤岡	4,935	3.8%	817	4,118	1,562	786	776	2,899	31	2,868	474	82.3%
前回値	5,998	4.4%	911	5,087	1,817	850	967	3,198	61	3,137	983	
富岡	5,164	4.0%	1,130	4,034	2,319	1,114	1,205	2,158	16	2,142	687	92.8%
前回値	5,566	4.0%	1,147	4,419	2,344	1,147	1,197	2,572	0	2,572	650	
吾妻	2,816	2.2%	913	1,903	1,596	894	702	767	19	748	453	77.8%
前回値	3,621	2.6%	961	2,660	1,822	934	888	1,232	27	1,205	567	
沼田	5,651	4.4%	957	4,694	2,292	914	1,378	2,532	43	2,489	827	92.9%
前回値	6,086	4.4%	992	5,094	2,450	928	1,522	2,825	64	2,761	811	
伊勢崎	15,577	12.1%	2,465	13,112	4,608	2,383	2,225	8,374	82	8,292	2,595	99.3%
前回値	15,680	11.4%	2,309	13,371	5,402	2,227	3,175	7,943	82	7,861	2,335	
桐生	11,818	9.2%	1,923	9,895	3,793	1,851	1,942	5,903	72	5,831	2,122	86.7%
前回値	13,626	9.9%	2,455	11,171	4,567	2,353	2,214	6,762	102	6,660	2,297	
太田・館林	22,425	17.4%	3,066	19,359	7,010	3,001	4,009	11,249	65	11,184	4,166	95.0%
前回値	23,599	17.2%	3,148	20,451	7,755	3,063	4,692	11,911	85	11,826	3,933	
合計	128,536	100.0%	21,194	107,342	43,497	20,553	22,944	63,980	641	63,339	21,059	93.5%
前回値	137,528	100.0%	21,736	115,792	47,414	20,947	26,467	69,053	789	68,264	21,061	

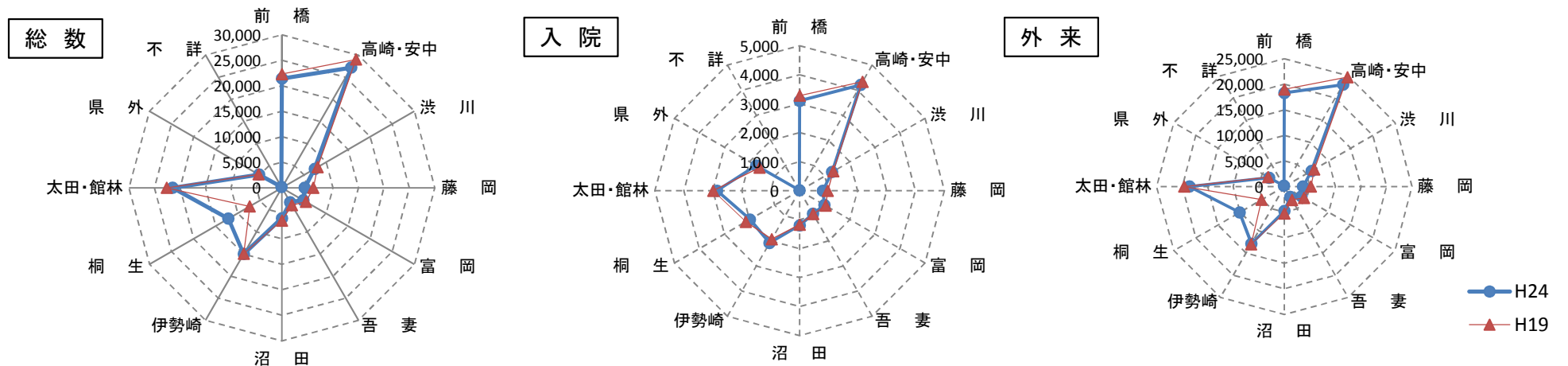
【参考帳票】病院：第18-2表、一般診療所：第18-3表、歯科診療所：第29表



第7表 患者住所地(保健医療圏)別、施設の種類・受療の種類別にみた患者数

患者住所地 (保健医療圏)	総 数				病 院			一般診療所			歯科診療所	前回比 (総数)
	総数	構成割合	入院	外来	総数	入院	外来	総数	入院	外来	外来	
前橋	21,405	16.7%	3,099	18,306	6,588	3,015	3,573	11,218	84	11,134	3,599	96.0%
前回値	22,288	17.7%	3,281	19,007	7,093	3,161	3,932	11,790	120	11,670	3,405	
高崎・安中	27,205	21.2%	4,214	22,991	8,439	4,026	4,413	14,166	188	13,978	4,600	93.7%
前回値	29,042	23.0%	4,340	24,702	9,222	4,162	5,060	15,279	178	15,101	4,541	
渋川	7,441	5.8%	1,295	6,146	2,737	1,265	1,472	3,569	30	3,539	1,135	92.1%
前回値	8,083	6.4%	1,338	6,745	2,930	1,298	1,632	3,951	40	3,911	1,202	
藤岡	4,465	3.5%	799	3,666	1,478	767	711	2,452	32	2,420	535	72.3%
前回値	6,174	4.9%	972	5,202	1,888	912	976	3,294	60	3,234	992	
富岡	4,849	3.8%	989	3,860	1,954	974	980	2,148	15	2,133	747	88.9%
前回値	5,452	4.3%	1,035	4,417	2,094	1,030	1,064	2,644	5	2,639	714	
吾妻	3,268	2.5%	921	2,347	1,773	903	870	993	18	975	502	83.0%
前回値	3,939	3.1%	932	3,007	1,928	915	1,013	1,413	17	1,396	598	
沼田	5,984	4.7%	1,197	4,787	2,613	1,155	1,458	2,550	42	2,508	821	93.3%
前回値	6,416	5.1%	1,171	5,245	2,720	1,112	1,608	2,895	59	2,836	801	
伊勢崎	14,986	11.7%	2,082	12,904	4,200	2,017	2,183	8,254	65	8,189	2,532	100.3%
前回値	14,948	11.8%	1,932	13,016	4,767	1,868	2,899	7,830	64	7,766	2,351	
桐生	12,114	9.4%	1,986	10,128	4,011	1,923	2,088	6,003	63	5,940	2,100	166.1%
前回値	7,295	5.8%	2,146	5,149	4,289	2,036	2,253	762	110	652	2,244	
太田・館林	21,444	16.7%	2,857	18,587	6,564	2,794	3,770	10,924	63	10,861	3,956	94.9%
前回値	22,602	17.9%	2,991	19,611	7,326	2,904	4,422	11,531	87	11,444	3,745	
県外	5,193	4.0%	1,735	3,458	3,089	1,694	1,395	1,668	41	1,627	436	98.2%
前回値	5,289	4.2%	1,598	3,691	3,157	1,549	1,608	1,664	49	1,615	468	
不詳	182	0.1%	20	162	51	20	31	35	0	35	96	
合計	128,536	100.0%	21,194	107,342	43,497	20,553	22,944	63,980	641	63,339	21,059	101.8%
前回値	126,239	100.0%	20,138	106,101	44,257	19,398	24,859	61,389	740	60,649	20,593	

【参考帳票】病院：第18-2表、一般診療所：第18-3表、歯科診療所：第29表



### (3) 一施設当たりの平均患者数

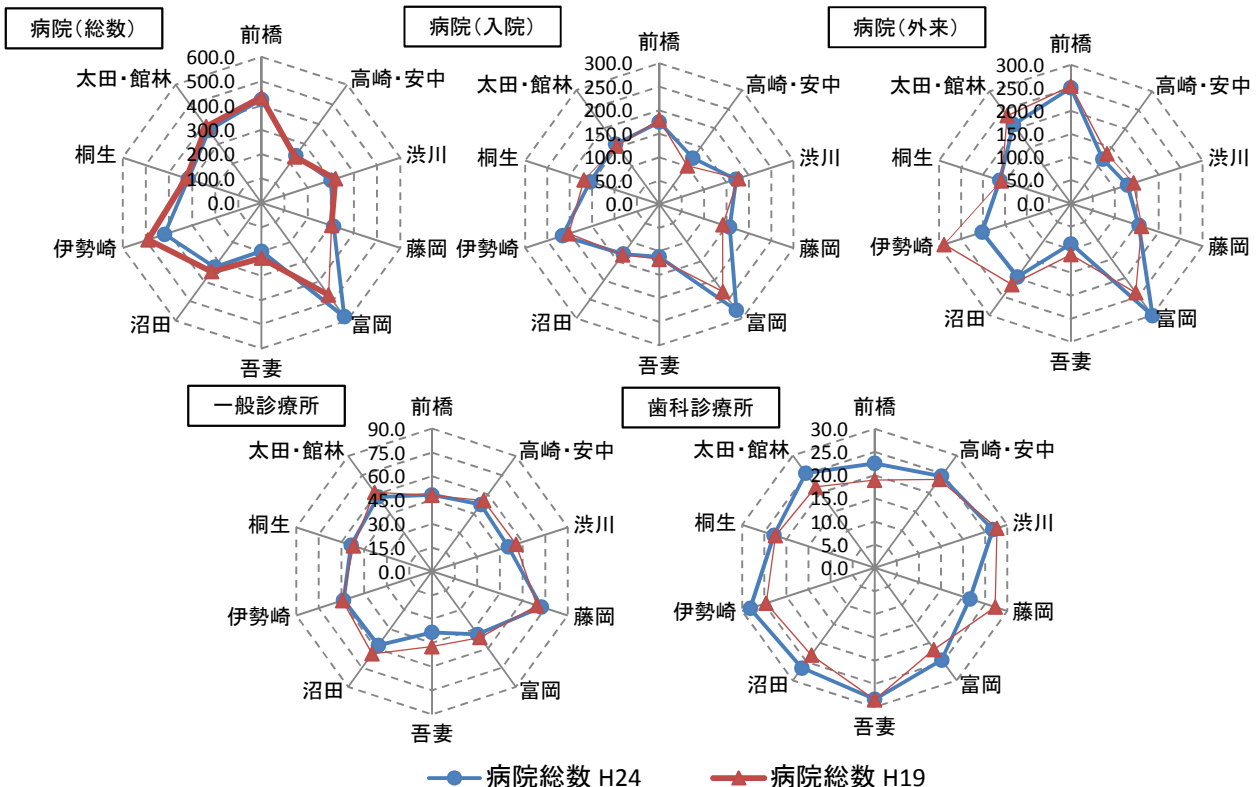
調査日における一施設当たりの平均患者数は、病院で322.0人(入院156.9人、外来175.1人)で前回調査比では97.3%(入院104.1%、外来92.0%)となっています。また、一般診療所では53.7人(前回比96.9%)、歯科診療所では24.6人(前回比109.0%)となっています。

保健医療圏別にみると、病院では、富岡保健医療圏(579.8人)が最も多く、吾妻保健医療圏(199.5人)が最も少なくなっています。一般診療所では、藤岡保健医療圏(72.5人)が最も多く、吾妻保健医療圏(38.4人)が最も少なくなっています。歯科診療所では、吾妻保健医療圏(28.3人)が最も多く、藤岡保健医療圏(21.5人)が最も少なくなっています。

第8表 医療施設所在地別、施設の種類・受療の種類別にみた一施設当たりの患者数

医療施設所在地 (保健医療圏)	病院						一般診療所		歯科診療所	
	対前回比	入院	対前回比	外来	対前回比	対前回比	対前回比	対前回比	対前回比	
前橋	424.9	174.6	250.3	48.2	22.5	97.9%	97.0%	98.5%	100.5%	119.2%
前回値	434.2	180.0	254.2	48.0	18.9					
高崎・安中	239.5	121.3	118.2	52.2	24.5	102.4%	120.0%	89.0%	94.5%	103.6%
前回値	233.9	101.1	132.8	55.3	23.6					
渋川	300.5	171.5	129.0	50.6	26.7	94.0%	96.9%	90.3%	90.9%	96.5%
前回値	319.7	176.9	142.8	55.6	27.7					
藤岡	312.4	157.2	155.2	72.5	21.5	103.1%	110.9%	96.3%	104.3%	78.9%
前回値	302.9	141.7	161.2	69.5	27.3					
富岡	579.8	278.5	301.3	49.0	24.5	123.7%	121.4%	125.8%	95.4%	113.1%
前回値	468.8	229.4	239.4	51.4	21.7					
吾妻	199.5	111.8	87.8	38.4	28.3	87.6%	95.7%	79.1%	80.9%	99.7%
前回値	227.8	116.8	111.0	47.4	28.4					
沼田	327.4	130.6	196.9	57.5	26.7	93.6%	98.5%	90.6%	89.6%	115.0%
前回値	350.0	132.6	217.4	64.2	23.2					
伊勢崎	418.9	216.6	202.3	58.6	28.2	85.3%	107.0%	70.1%	98.8%	114.7%
前回値	491.1	202.5	288.6	59.3	24.6					
桐生	316.1	154.3	161.8	53.7	22.8	96.9%	91.8%	102.4%	103.2%	101.4%
前回値	326.2	168.1	158.1	52.0	22.5					
太田・館林	368.9	157.9	211.0	58.0	25.2	95.1%	103.1%	89.9%	94.0%	116.9%
前回値	387.8	153.2	234.6	61.7	21.6					
平均	332.0	156.9	175.1	53.7	24.6	97.3%	104.1%	92.0%	96.9%	109.0%
前回値	341.1	150.7	190.4	55.4	22.6					

【参考帳票】(概要)第2表、第6表



#### (4) 年齢階級別、性別患者数

年齢階級別に患者数をみると、65歳以上の患者数が61,087人(総患者数の47.5%)であり、全体の患者数のおよそ半数を占めています。

また、前回の年齢構成割合と比較すると、0～14歳が2.0ポイント、15～64歳が3.2ポイント減少しているのに対し、65歳以上が3.7ポイント、75歳以上が2.7ポイント増加しています。

性別についてみると、男性56,195人(総患者数の43.7%)、女性72,249人(同56.2%)となっており、0～14歳までは、男性の割合が多く、15歳以上では女性の割合が多いことがわかります。

第9表 年齢階級別、性別患者数

年齢階級	患者数				構成割合			男女割合	
	総数	男	女	不詳	総数	男	女	男	女
総数	128,536	56,195	72,249	92	100.0%	100.0%	100.0%	43.7%	56.2%
前回値	137,528	60,349	77,179	-	100.0%	100.0%	100.0%	43.9%	56.1%
0歳	1,562	813	749	0	1.2%	1.4%	1.0%	52.0%	48.0%
1～4歳	5,268	2,768	2,497	3	4.1%	4.9%	3.5%	52.5%	47.4%
(0～4歳)前回値	8,211	4,444	3,767	-	6.0%	7.4%	4.9%	54.1%	45.9%
5～9歳	4,807	2,545	2,257	5	3.7%	4.5%	3.1%	52.9%	47.0%
前回値	5,593	3,012	2,581	-	4.1%	5.0%	3.3%	53.9%	46.1%
10～14歳	3,066	1,633	1,430	3	2.4%	2.9%	2.0%	53.3%	46.6%
前回値	3,016	1,659	1,357	-	2.2%	2.7%	1.8%	55.0%	45.0%
15～19歳	1,918	887	1,029	2	1.5%	1.6%	1.4%	46.2%	53.6%
前回値	2,315	1,080	1,235	-	1.7%	1.8%	1.6%	46.7%	53.3%
20～24歳	2,150	792	1,358	0	1.7%	1.4%	1.9%	36.8%	63.2%
前回値	2,774	1,045	1,729	-	2.0%	1.7%	2.2%	37.7%	62.3%
25～29歳	3,198	1,063	2,134	1	2.5%	1.9%	3.0%	33.2%	66.7%
前回値	4,153	1,450	2,703	-	3.0%	2.4%	3.5%	34.9%	65.1%
30～34歳	4,134	1,381	2,749	4	3.2%	2.5%	3.8%	33.4%	66.5%
前回値	5,673	1,988	3,685	-	4.1%	3.3%	4.8%	35.0%	65.0%
35～39歳	5,027	1,866	3,159	2	3.9%	3.3%	4.4%	37.1%	62.8%
前回値	5,595	2,275	3,320	-	4.1%	3.8%	4.3%	40.7%	59.3%
40～44歳	5,310	2,188	3,118	4	4.1%	3.9%	4.3%	41.2%	58.7%
前回値	5,082	2,175	2,907	-	3.7%	3.6%	3.8%	42.8%	57.2%
45～49歳	5,016	2,210	2,805	1	3.9%	3.9%	3.9%	44.1%	55.9%
前回値	5,164	2,322	2,842	-	3.8%	3.8%	3.7%	45.0%	55.0%
50～54歳	5,769	2,554	3,214	1	4.5%	4.5%	4.4%	44.3%	55.7%
前回値	7,003	3,224	3,779	-	5.1%	5.3%	4.9%	46.0%	54.0%
55～59歳	7,446	3,398	4,041	7	5.8%	6.0%	5.6%	45.6%	54.3%
前回値	10,766	4,916	5,850	-	7.8%	8.1%	7.6%	45.7%	54.3%
60～64歳	12,104	5,686	6,410	8	9.4%	10.1%	8.9%	47.0%	53.0%
前回値	11,558	5,552	6,006	-	8.4%	9.2%	7.8%	48.0%	52.0%
65～69歳	12,585	6,016	6,566	3	9.8%	10.7%	9.1%	47.8%	52.2%
前回値	12,239	5,807	6,432	-	8.9%	9.6%	8.3%	47.4%	52.6%
70～74歳	13,283	6,191	7,086	6	10.3%	11.0%	9.8%	46.6%	53.3%
前回値	14,032	6,423	7,609	-	10.2%	10.6%	9.9%	45.8%	54.2%
75～79歳	13,154	5,901	7,250	3	10.2%	10.5%	10.0%	44.9%	55.1%
前回値	13,757	5,916	7,841	-	10.0%	9.8%	10.2%	43.0%	57.0%
80歳以上	22,065	8,026	14,036	3	17.2%	14.3%	19.4%	36.4%	63.6%
前回値	20,195	6,924	13,271	-	14.7%	11.5%	17.2%	34.3%	65.7%
年齢不詳	674	277	361	36	0.5%	0.5%	0.5%	41.1%	53.6%
前回値	402	137	265	-	0.3%	0.2%	0.3%	34.1%	65.9%
0～14歳(再掲)	13,141	6,946	6,184	11	10.2%	12.4%	8.6%	52.9%	47.1%
前回値	16,820	9,115	7,705	-	12.2%	15.1%	10.0%	54.2%	45.8%
15～64歳(再掲)	52,072	22,025	30,017	30	40.5%	39.2%	41.5%	42.3%	57.6%
前回値	60,083	26,027	34,056	-	43.7%	43.1%	44.1%	43.3%	56.7%
65歳以上(再掲)	61,087	26,134	34,938	15	47.5%	46.5%	48.4%	42.8%	57.2%
前回値	60,223	25,070	35,153	-	43.8%	41.5%	45.5%	41.6%	58.4%
75歳以上(再掲)	35,219	13,927	21,286	6	27.4%	24.8%	29.5%	39.5%	60.4%
前回値	33,952	12,840	21,112	-	24.7%	21.3%	27.4%	37.8%	62.2%

【参考帳票】病院・一般診療所：第4表、歯科診療所：外表

注1：歯科診療所分を含む

注2：0歳～4歳の区分(前回)を、今回は0歳と1歳～4歳の区分に分けている。

(5) 年齢階級別、入院・外来別患者数

入院・外来別の患者数では、65歳以上の患者数が、入院で14,107人(入院患者総数の66.6%)、外来で46,981人(外来患者総数の43.8%)となっています。入院・外来ともに65歳以上の構成割合は増加傾向にあります。

第10表 年齢階級別、入院・外来別患者数

年齢階級	患者数			構成割合			入院・外来割合	
	総数	入院	外来	総数	入院	外来	入院	外来
総数	128,536	21,195	107,341	100.0%	100.0%	100.0%	16.5%	83.5%
前回値	137,528	21,736	115,792	100.0%	100.0%	100.0%	15.8%	84.2%
0歳	1,562	190	1,372	1.2%	0.9%	1.3%	12.2%	87.8%
1～4歳	5,268	152	5,116	4.1%	0.7%	4.8%	2.9%	97.1%
(0～4歳) 前回値	8,211	330	7,881	6.0%	1.5%	6.8%	4.0%	96.0%
5～9歳	4,807	95	4,712	3.7%	0.4%	4.4%	2.0%	98.0%
前回値	5,593	96	5,497	4.1%	0.4%	4.7%	1.7%	98.3%
10～14歳	3,066	92	2,974	2.4%	0.4%	2.8%	3.0%	97.0%
前回値	3,016	105	2,911	2.2%	0.5%	2.5%	3.5%	96.5%
15～19歳	1,918	134	1,784	1.5%	0.6%	1.7%	7.0%	93.0%
前回値	2,315	155	2,160	1.7%	0.7%	1.9%	6.7%	93.3%
20～24歳	2,150	181	1,969	1.7%	0.9%	1.8%	8.4%	91.6%
前回値	2,774	208	2,566	2.0%	1.0%	2.2%	7.5%	92.5%
25～29歳	3,198	315	2,883	2.5%	1.5%	2.7%	9.8%	90.2%
前回値	4,153	385	3,768	3.0%	1.8%	3.3%	9.3%	90.7%
30～34歳	4,136	406	3,730	3.2%	1.9%	3.5%	9.8%	90.2%
前回値	5,673	532	5,141	4.1%	2.4%	4.4%	9.4%	90.6%
35～39歳	5,027	474	4,553	3.9%	2.2%	4.2%	9.4%	90.6%
前回値	5,595	472	5,123	4.1%	2.2%	4.4%	8.4%	91.6%
40～44歳	5,310	538	4,772	4.1%	2.5%	4.4%	10.1%	89.9%
前回値	5,082	501	4,581	3.7%	2.3%	4.0%	9.9%	90.1%
45～49歳	5,014	614	4,400	3.9%	2.9%	4.1%	12.2%	87.8%
前回値	5,164	607	4,557	3.8%	2.8%	3.9%	11.8%	88.2%
50～54歳	5,769	795	4,974	4.5%	3.8%	4.6%	13.8%	86.2%
前回値	7,003	976	6,027	5.1%	4.5%	5.2%	13.9%	86.1%
55～59歳	7,444	1,160	6,284	5.8%	5.5%	5.9%	15.6%	84.4%
前回値	10,766	1,638	9,128	7.8%	7.5%	7.9%	15.2%	84.8%
60～64歳	12,105	1,880	10,225	9.4%	8.9%	9.5%	15.5%	84.5%
前回値	11,558	1,774	9,784	8.4%	8.2%	8.4%	15.3%	84.7%
65～69歳	12,586	1,922	10,664	9.8%	9.1%	9.9%	15.3%	84.7%
前回値	12,239	1,931	10,308	8.9%	8.9%	8.9%	15.8%	84.2%
70～74歳	13,280	2,224	11,056	10.3%	10.5%	10.3%	16.7%	83.3%
前回値	14,032	2,301	11,731	10.2%	10.6%	10.1%	16.4%	83.6%
75～79歳	13,151	2,616	10,535	10.2%	12.3%	9.8%	19.9%	80.1%
前回値	13,757	2,797	10,960	10.0%	12.9%	9.5%	20.3%	79.7%
80歳以上	22,071	7,345	14,726	17.2%	34.7%	13.7%	33.3%	66.7%
前回値	20,195	6,908	13,287	14.7%	31.8%	11.5%	34.2%	65.8%
年齢不詳	674	62	612	0.5%	0.3%	0.6%	9.2%	90.8%
前回値	402	20	382	0.3%	0.1%	0.3%	5.0%	95.0%
0～14歳(再掲)	13,141	339	12,802	10.2%	1.6%	11.9%	2.6%	97.4%
前回値	16,820	531	16,289	12.2%	2.4%	14.1%	3.2%	96.8%
15～64歳(再掲)	52,071	6,497	45,574	40.5%	30.7%	42.5%	12.5%	87.5%
前回値	60,083	7,248	52,835	43.7%	33.3%	45.6%	12.1%	87.9%
65歳以上(再掲)	61,088	14,107	46,981	47.5%	66.6%	43.8%	23.1%	76.9%
前回値	60,223	13,937	46,286	43.8%	64.1%	40.0%	23.1%	76.9%
75歳以上(再掲)	35,222	9,961	25,261	27.4%	47.0%	23.5%	28.3%	71.7%
前回値	33,952	9,705	24,247	24.7%	44.6%	20.9%	28.6%	71.4%

【参考帳票】病院・一般診療所：第7表、歯科診療所：第27表

注1：歯科診療所分を含む

注2：0歳～4歳の区分(前回)を、今回は0歳と1歳～4歳の区分に分けている。

第10表—グラフ 年齢階級別、入院・外来別患者数

