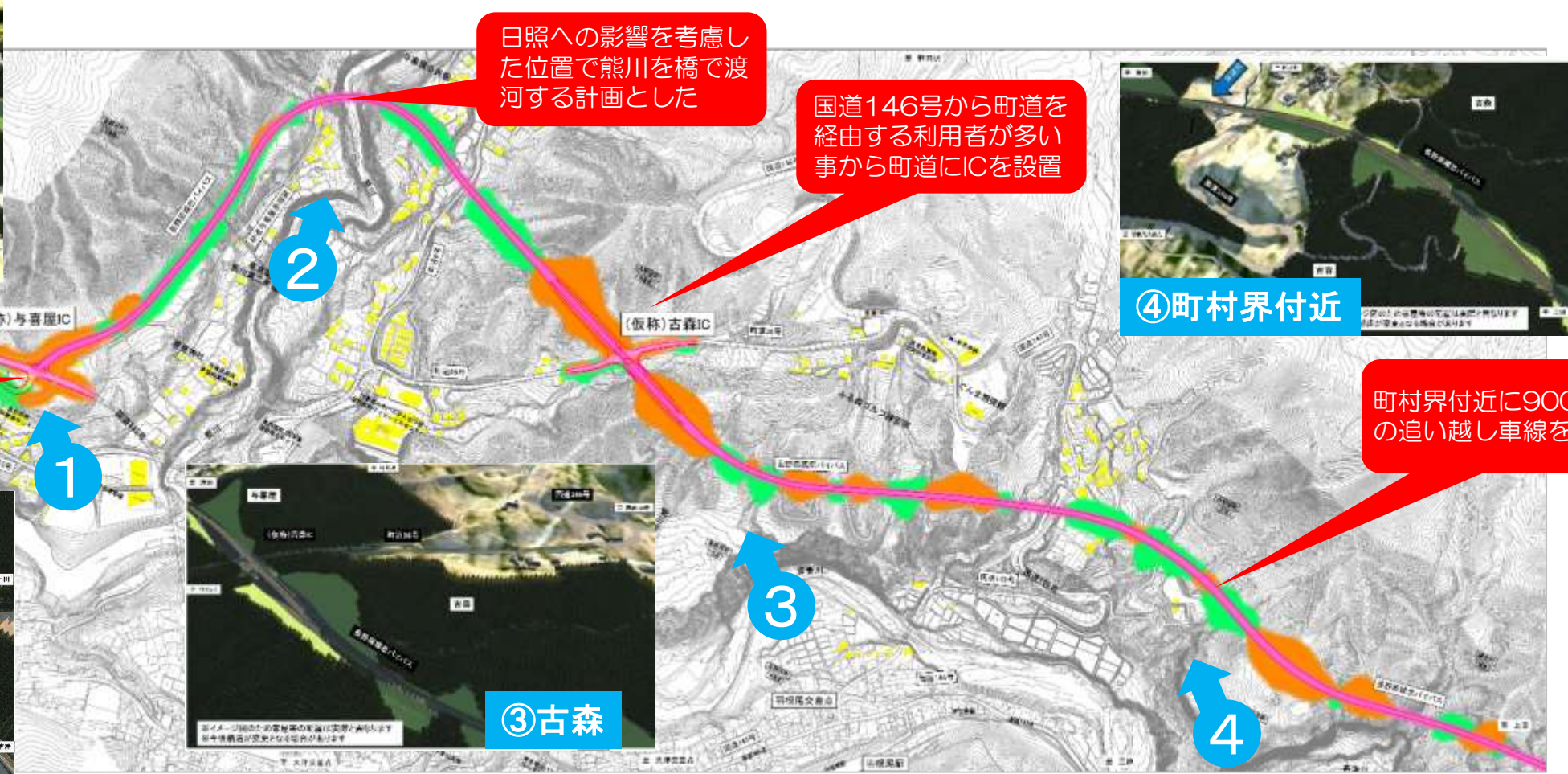


②熊川渡河部



日照への影響を考慮した位置で熊川を橋で渡河する計画とした

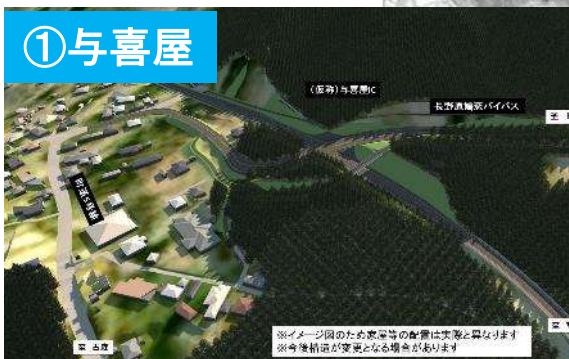
国道146号から町道を経由する利用者が多いことから町道にICを設置



④町村界付近

町村界付近に900m程度の追い越し車線を設置

← 渋川方面
町道からの出入りを考慮し、信号平面交差点とした



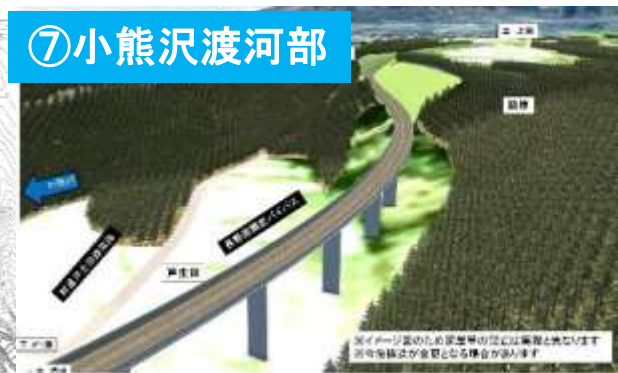
①与喜屋



③古森



⑤袋倉



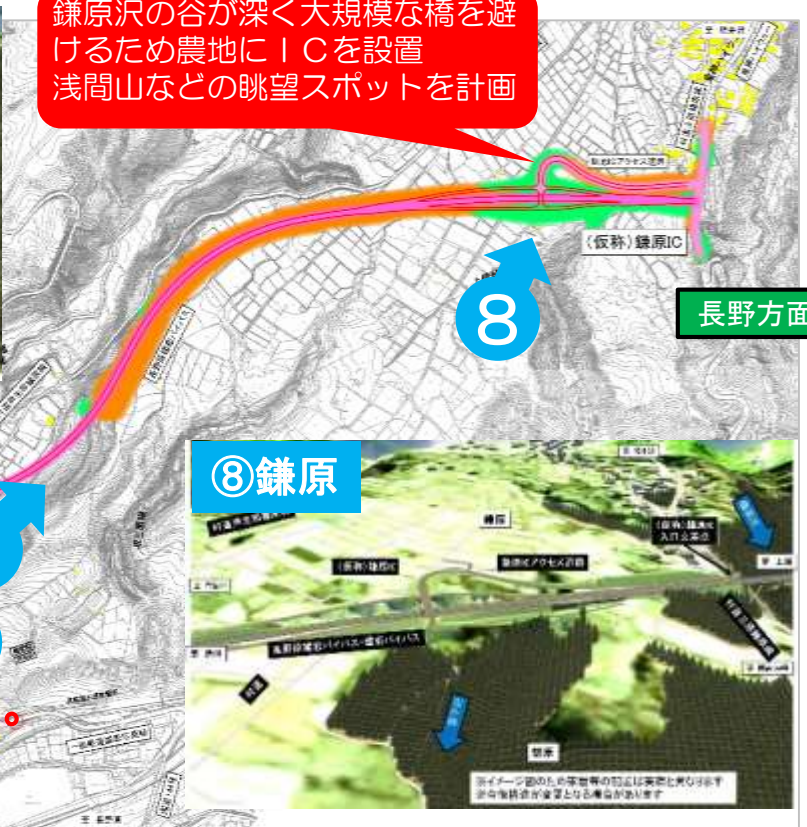
⑦小熊沢渡河部

鎌原沢の谷が深く大規模な橋を避けるため農地にICを設置
浅間山などの眺望スポットを計画

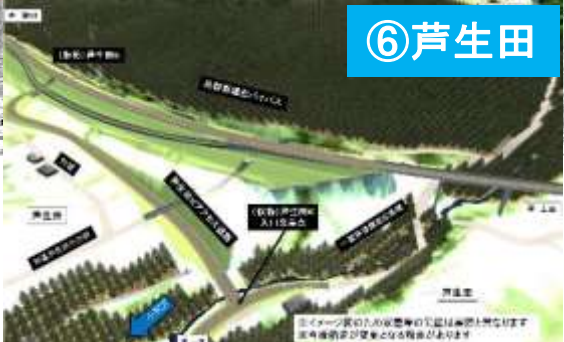


普通車が入り出できる簡易なICを設置し、チェーン脱着所としても使用

南側斜面の地すべりが懸念されるため盛土形式のICを設置



→ 長野方面



⑥芦生田

県道のバイパスは今後詳細なルートを検討



⑧鎌原

- 上信自動車道
- 切土
- 盛土

⑤



図面は長野原町役場及び嬭恋村役場、関係する区事務所、公民館でご覧いただけます。また、上信自動車道建設事務所ホームページで公開しています。

<http://www.pref.gunma.jp/07/m04300047.html>

