

計画年度：平成27～29年度

# 新たな担い手の 育成・確保

～若手女性農業者の育成～

中部農業事務所 渋川地区農業指導センター

# 1 課題設定の背景及び理由

○農業の担い手減少へ対応するため、**新規就農者、就農希望者への支援が必要**

○次代の農業を担う新規就農者、**若手女性農業者の活動支援**により農村の維持に寄与

○**中核的農業者の確保育成**について、地域における担い手対策が必要

## 2 主な推進課題と解決手法

### (1) 新たな担い手の確保

関係機関との連携により新規就農者、新規就農希望者の支援強化。

### (2) 若手女性農業者の育成

若手女性リーダーの育成と組織の発足

### (3) 中核的農業者の確保育成支援

農業の担い手確保対策について、地域ぐるみで検討を進める。

### 3 到達目標(目標年次の姿)

	年次	H26	H27	H28	H29
目標項目	(現状)				
新規就農者数(各年数値)		11	8	8	8
若手女性農業者講座参加数(実数合計)		8	10	12	15
若手女性リーダーの候補育成(累計)		0	2	3	4
認定農業者(新規)の育成(各年数値)		5	5	5	5
家族経営協定締結数		266	268	275	278

## 4 若手女性農業者育成の 活動経過及び結果

# 若手女性農業者の育成

交流の場の提供

「Happyめぐり講座」

参加者の年齢：20代～40代

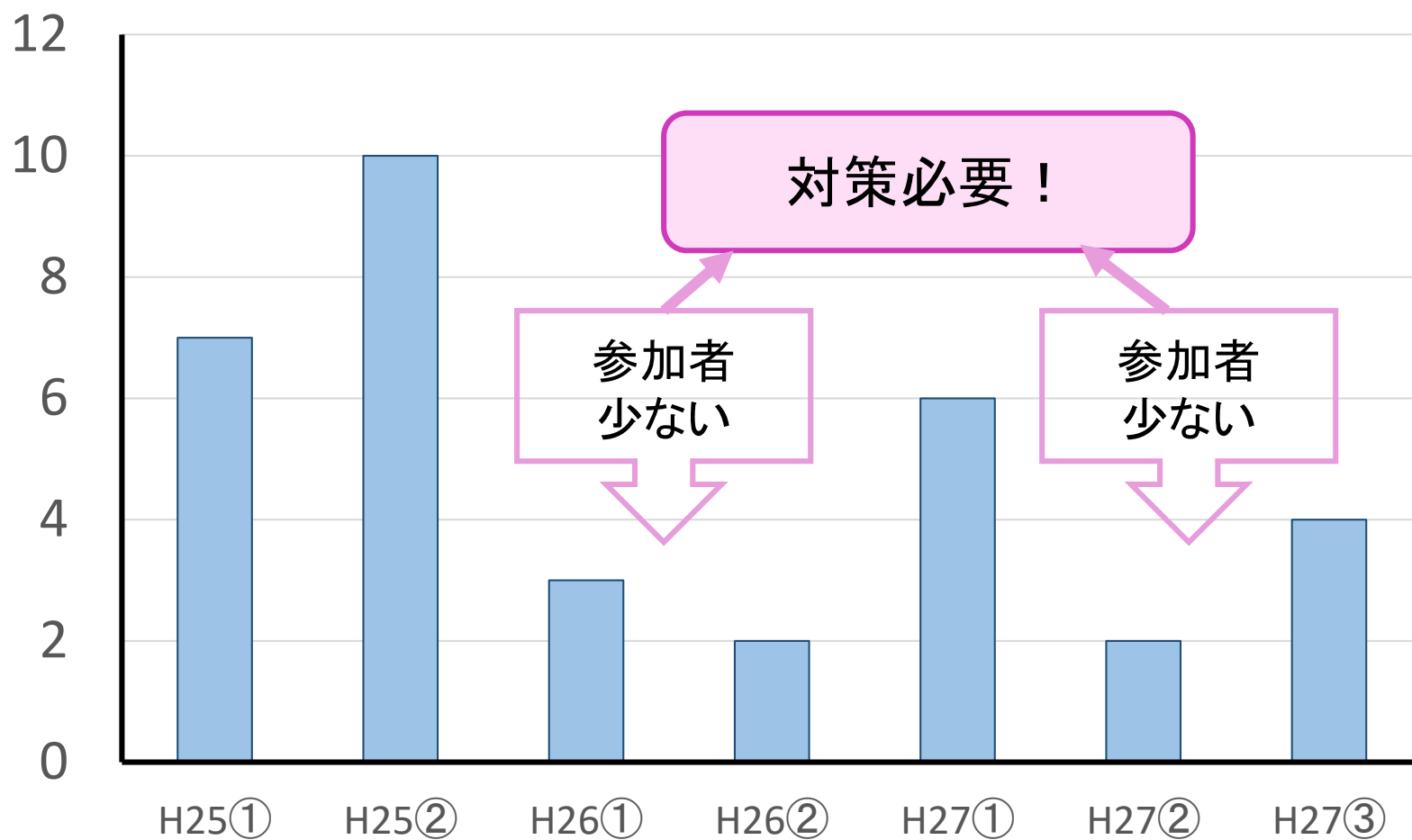
経営内容：露地野菜、施設野菜、果樹、  
工芸作物、畜産

就農状況：農作業補助～認定農業者

# H25～27年度 Happyあぐり講座の内容

年度	内 容	講 師
25	農村環境を生かした暮らし方・身近な素材を活かしたリース作り	日本フラワーデザイナー協会 桜井 公江
	棚田の保全と我が家の農産加工(味噌づくり)・群馬の伝統食‘おきりこみ’づくり	農村生活アドバイザー
26	ハーブを暮らしに活かそう	ハーブコーディネーター 飯塚 歩
	手作りコンニャクと味噌を使った料理	農村生活アドバイザー
27	多品目野菜の栽培・販売と農業女子プロジェクトについて	長谷川農園 長谷川 恵理子
	地元農産物でおせち料理を作ってみよう！	子持地区生活研究グループ
	手作りソーセージを作ってみよう！	名誉農村生活アドバイザー

# 講座参加者推移(人)





- 通知に手書きのメッセージ  
→出欠の返事が来るようになった
- 講座に参加したフロントランナー卒業生  
と講座の内容見直し  
→ニーズが明らかになった
- 講座日程を早めに告知  
→予定を入れやすいと好評



参加者増

## H28, 29年度 happyあぐり講座の内容

年度	内容	講師	参加人数
28	農家レストランで生産面・消費面の 実情を学ぼう！	ティア・ツリー 生方健一、星野 綾	10名
	ハーブの力に癒やされよう&6次産 業化への第一歩 ～自分の農産物を加工品に変えるヒ ント～	えほんとかフェ 近藤 紳一郎	11名
29	・自社栽培果実で作るフローズンフ ルーツバーと観光農園のブランド化 ・農家レストランの経営について	フルーツオンザヒル 齋藤 勝彦  KIMIDORI 石原 徳人	7名

# 平成28年第2回Happyあぐり講座

ハーブの力に癒やされよう&6次産業化への第一歩  
～自分の農産物を加工品に変えるヒント～

講師：えほんとカフェ 近藤 紳一郎オーナー



ハーブの力



加工品のヒント

# 参加者が持ち寄った農産物を講師が加工



野菜でスイーツ



ハーブを使った  
ピクルス



# みんなで何かしたい！

H29年春

マルシェ開催を目標とした

プロジェクト活動開始

メンバー: Happyあぐり講座参加者から8名

目標: マルシェの開催

講師: えほんとかフェ 近藤紳一郎氏

# 第1回研修会 (5/30)

「農産物の可能性  
を探る」



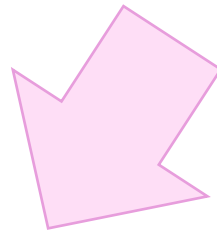
# 第2回研修会 (7/19)

「SNSの使い方」



# 第3, 4回研修会 (9/19, 11/14)

## 「マルシェ開催 準備」



販売商品に統一し  
た名前が付けたい

赤城から榛名の女性農業者



あかぎーな



agriculture



あぐりいな



女性農業者グループ

あぐりいいな<sup>☆</sup>による

# 青空マルシェの開催

11/18(土)11:00~

場所:キミちゃんりんご園

(群馬県渋川市赤城町津久田4029)

あぐりいいな<sup>☆</sup>とは

群馬県渋川地区(渋川市・吉岡町・榛東村)の女性農業者のグループです。経営内容は野菜・果樹・畜産と様々です。

当日の販売予定品

トマト・パプリカ・イタリア野菜・小麦粉  
ハーブ類・米(玄米・精米)・ジャム etc

※ 農産物販売はなくなり次第終了となります

試食コーナー  
(ジャムBar 米Bar)も用意!

食べ比べをして自分の好みを見つけよう



主催: 渋川地区農業指導センター、共催: あぐりいいな

あぐりいいな<sup>☆</sup> × GRASSA コラボ企画

あぐりいいな<sup>☆</sup>の農産物を使用したマルシェ限定オリジナルメニューを用意します!

限定100食



※ GRASSAは、米国オレゴン州ポートランドで人気の手打ちパスタ店。

会場地図



※ お車でお越しの方は、りんご園の駐車場をご利用ください。

# 青空マルシェ開催(11/18)



農産物、加工品の販売



米Bar、ジャムBar

## 第5回研修会(1/23)

「今年度の反省と次年度の活動について」

○組織活動に対する前向きな意見



「一人では無理だが組織だからできた」

「‘あぐりいいな’の名前を売っていききたい」

○次年度の活動に対する意見



「マルシェをまたやりたい」

「メンバー同士でコラボ商品を開発したい」

# 目標項目と活動実績

目標項目	年次	H27		H28		H29	
	(現状)	(目標)	(実績)	(目標)	(実績)	(目標)	(実績)
新規就農者数(各年数値)	11	8	8	8	10	8	13
若手女性農業者講座参加数(実数合計)	8	10	10	12	15	15	20
若手女性リーダーの候補育成(累計)	0	2	1	3	3	4	4
認定農業者(新規)の育成(各年数値)	5	5	7	5	11	5	3
家族経営協定締結数	266	268	272	275	275	278	270

Happyあぐり講座参加者 8名→20名

若手女性農業者組織 ‘あぐりいいな’ 誕生

女性リーダー候補 0名→4名

H30年度農村生活アドバイザー推薦 2名

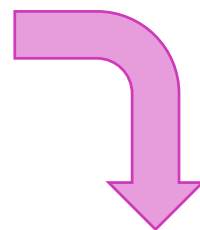
## 5 残された課題と今後の対応

# 課題1

新たな若手女性農業者の掘り起こし



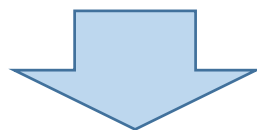
若手女性農業者  
の情報収集、巡回



Happyめぐり講座への参加誘導

## 課題2

### ‘あぐりいいな’の活動支援



○組織としての体制を整える  
規約、役員体制、活動費等

○活動検討会の開催  
マルシェ実施、加工品開発