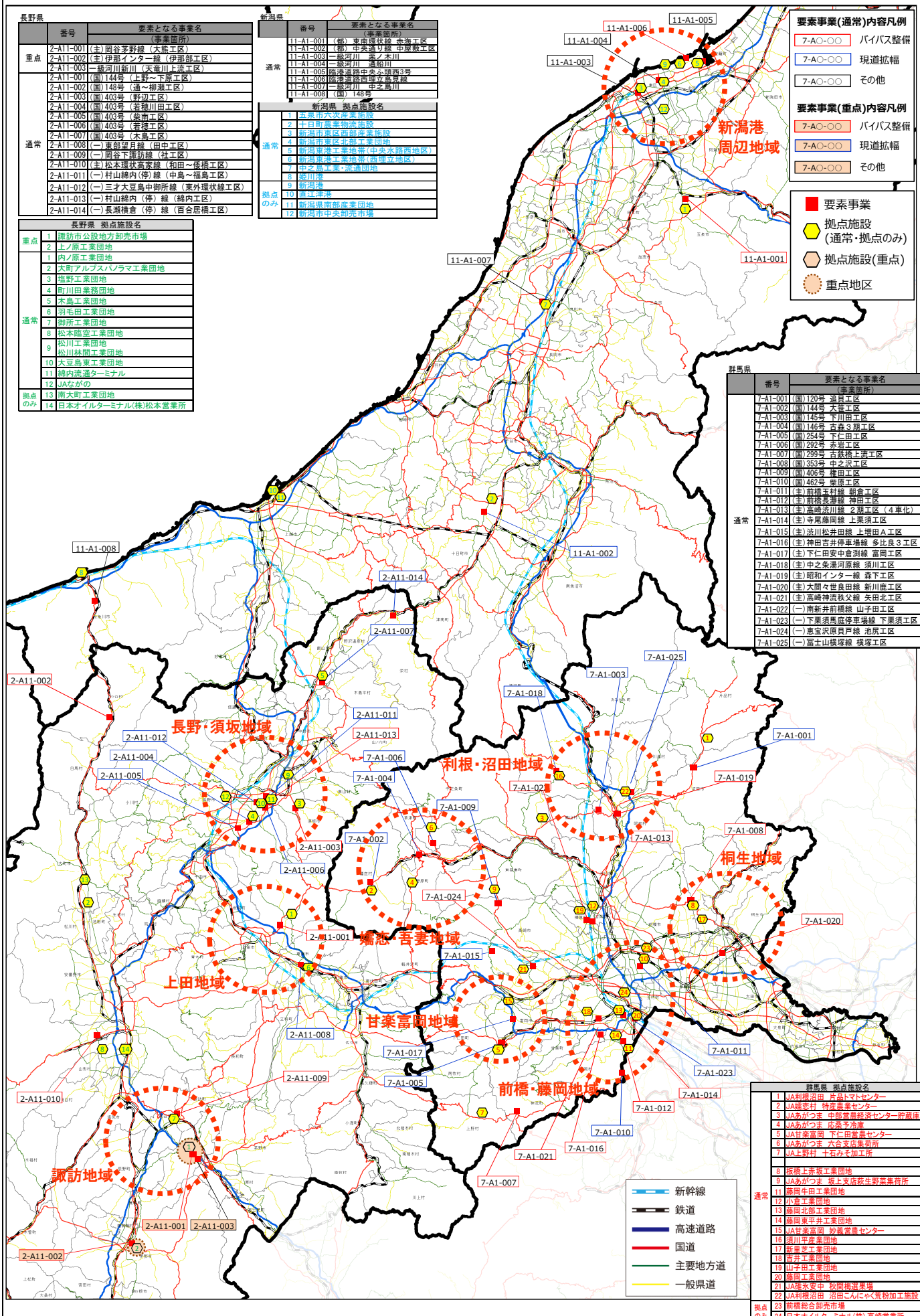


計画の名称	7 群馬・新潟・長野を結ぶ高規格道路を軸とした広域的産業・物流活性化計画
計画の期間	令和2年度～令和6年度(5年間)
交付対象	群馬県(新潟県・長野県と連携)



番号	要素となる事業名 (事業箇所)
2-A11-001	(主) 田谷支線 (公共)
2-A11-002	(主) 伊那インター線 (伊那郡工業)
2-A11-003	(主) 碓氷川新川 (天童川上流工業)
2-A11-004	(主) 144号 (上野～下原工業)
2-A11-005	(主) 148号 (通～柳瀬工業)
2-A11-006	(主) 403号 (野切工業)
2-A11-007	(主) 403号 (若穂川田工業)
2-A11-008	(主) 403号 (紫原工業)
2-A11-009	(主) 403号 (若穂工業)
2-A11-010	(主) 403号 (木島工業)
2-A11-011	(主) 東部環状線 (田中工業)
2-A11-012	(主) 関谷支線 (社工業)
2-A11-013	(主) 松本環状線 (和田～保橋工業)
2-A11-014	(主) 村山線内(停)線 (中島～福島工業)
2-A11-015	(主) 三才大島倉中御所線 (東外環状線工業)
2-A11-016	(主) 村山線内(停)線 (綿内工業)
2-A11-017	(主) 長瀬横倉(停)線 (百合居橋工業)

番号	要素となる事業名 (事業箇所)
11-A1-001	(部) 取手環状線 赤瀬工業
11-A1-002	(部) 中央環状線 中津敷工業
11-A1-003	一級河川 碓氷川
11-A1-004	一級河川 碓氷川
11-A1-005	碓氷川中央～碓氷川西3号
11-A1-006	碓氷川西3号～碓氷川西4号
11-A1-007	碓氷川 中～碓氷川
11-A1-008	(主) 148号

番号	要素となる事業名 (事業箇所)
1	諏訪市公設地方卸売市場
2	上ノ原工業団地
3	内ノ原工業団地
4	大町アルファパワハラマ工業団地
5	塩野工業団地
6	町川田工業団地
7	木島工業団地
8	羽毛田工業団地
9	御所工業団地
10	松本臨空工業団地
11	松川工業団地
12	松川林間工業団地
13	大島島東工業団地
14	碓氷流通ターミナル
15	J/Aながの
16	南大町工業団地
17	日本オイルターミナル(株)松本営業所

番号	要素となる事業名 (事業箇所)
1	五ヶ野六次産業施設
2	上野町産業施設
3	碓氷川町産業施設
4	碓氷川町産業施設
5	碓氷川町産業施設
6	碓氷川町産業施設
7	碓氷川町産業施設
8	碓氷川町産業施設
9	碓氷川町産業施設
10	碓氷川町産業施設
11	碓氷川町産業施設
12	碓氷川町産業施設

要素事業(通常)内容凡例	
7-A0-00	バイパス整備
7-A0-00	現道拡幅
7-A0-00	その他

要素事業(重点)内容凡例	
7-A0-00	バイパス整備
7-A0-00	現道拡幅
7-A0-00	その他

要素事業	
●	拠点施設 (通常・拠点のみ)
●	拠点施設(重点)
○	重点地区

番号	要素となる事業名 (事業箇所)
7-A1-001	(主) 120号 沼田工業
7-A1-002	(主) 144号 大井工業
7-A1-003	(主) 145号 下川田工業
7-A1-004	(主) 146号 古森3期工業
7-A1-005	(主) 254号 下仁田工業
7-A1-006	(主) 299号 赤岩工業
7-A1-007	(主) 299号 古新橋上流工業
7-A1-008	(主) 353号 中之沢工業
7-A1-009	(主) 406号 榎田工業
7-A1-010	(主) 462号 紫原工業
7-A1-011	(主) 前橋玉村線 朝倉工業
7-A1-012	(主) 前橋長瀬線 神田工業
7-A1-013	(主) 碓氷川線 2期工業 (4重化)
7-A1-014	(主) 寺尾臨空線 上栗工業
7-A1-015	(主) 碓氷川松井田線 上増田A工業
7-A1-016	(主) 碓氷川吉井停車場線 多比良3工業
7-A1-017	(主) 下仁田安中倉洲線 富岡工業
7-A1-018	(主) 中之条碓氷河原線 碓氷工業
7-A1-019	(主) 昭和インター線 碓氷工業
7-A1-020	(主) 大間々世良田線 新川工業
7-A1-021	(主) 高崎神流線 碓氷工業
7-A1-022	(主) 南新井前橋線 山子田工業
7-A1-023	(主) 下栗須馬場停車場線 下栗須工業
7-A1-024	(主) 碓氷川原戸線 池尻工業
7-A1-025	(主) 碓氷川原戸線 碓氷工業

群馬県 拠点施設名	
1	J/A利根沼田 片品トモセンター
2	J/A碓氷 碓氷センター
3	J/Aあがつま 中部富岡線センター貯蔵庫
4	J/Aあがつま 碓氷支線
5	J/A碓氷 碓氷センター
6	J/Aあがつま 碓氷支線
7	J/A上野村 上野村加工所
8	碓氷上原工業団地
9	J/Aあがつま 碓氷支線碓氷支線営業所
10	碓氷川田工業団地
11	碓氷川田工業団地
12	碓氷川田工業団地
13	碓氷川田工業団地
14	碓氷川田工業団地
15	碓氷川田工業団地
16	碓氷川田工業団地
17	碓氷川田工業団地
18	碓氷川田工業団地
19	碓氷川田工業団地
20	碓氷川田工業団地
21	J/A碓氷 碓氷支線営業所
22	J/A利根沼田 沼田こにやく加工所
23	碓氷川田卸売市場
24	日本オイルターミナル(株)高崎営業所

記号	名称
—	新幹線
—	鉄道
—	高速道路
—	国道
—	主要地方道
—	一般県道